

**HSシリーズ** 厚さ約2mmの生地を使用した、薄くて柔らかい持ち手です。全色生成ステッチ入りです。



## HS-381S

手さげタイプ

- 全長:約38cm
- 幅:約1cm
- 入数:2本
- 色:
- #2赤
- #4ページ
- #11黒
- #870焦茶

※金具: シルバー  
※サスペンダー金具

[持ち手・パーツカタログ ver. 14]  
P. 14に掲載



## HS-383S

手さげタイプ

- 全長:約38cm
- 幅:約1cm
- 入数:2本
- 色:
- #2赤
- #4ページ
- #11黒
- #870焦茶

※金具: シルバー

[持ち手・パーツカタログ ver. 14]  
P. 12に掲載



## HS-1200S

ショルダータイプ

- 全長:約120cm
- 幅:約1cm
- 入数:1本
- 色:
- #2赤
- #4ページ
- #11黒
- #870焦茶

※金具: シルバー

[持ち手・パーツカタログ ver. 14]  
P. 26に掲載



## HS-1400S

ショルダーストラップ

- 全長:約77~140cm
- 幅:約1cm
- 入数:1本

※送りカンで長さ調節可能  
※金具: シルバー

## NEW COLOR

- 色:
- #3アイボリー
- #5オーク
- #21ワイン
- #25黒茶
- #92渋金
- #99ダークグレー
- #103薄アイボリー
- #104濃ページ
- #109ガンメタ
- #113カーキ
- #124ブロンズ
- #133ターコイズブルー
- #220ブルー

[持ち手・パーツカタログ ver. 14]  
P. 27に掲載



## YAK-480

手さげタイプ

- 全長:約48cm
- 太さ:約0.8cm
- 入数:2本  
(裏あて4枚付)

## NEW COLOR

- 色:
- #6カラシ
- #13オリーブ
- #21ワイン
- #92渋金
- #116うすピンク

[持ち手・パーツカタログ ver. 14]  
P. 11に掲載



## BM-4017AG

手さげタイプ

- 全長:約40cm
- 太さ:約1.2cm
- 入数:2本
- 色:
- #11黒
- #870焦茶

※金具: アンティークゴールド

※Dカン金具4ヶ付  
(AK-6-31AG)



合皮生地を編み込んでいます。



## YAK-652

手さげ・ショルダータイプ

- 全長:約65cm
- 幅:約2~5cm
- 入数:2本
- 色:
- #11黒
- #870焦茶

※金具: アンティークゴールド

[持ち手・パーツカタログ ver. 14] P. 13に掲載



## YAK-653

手さげ・ショルダータイプ

- 全長:約65cm
- 太さ:約1cm
- 入数:2本
- 色:
- #11黒
- #870焦茶

※金具: アンティークゴールド

[持ち手・パーツカタログ ver. 14] P. 13に掲載

## Plastic プラスチック持ち手



## BM-1801

手さげタイプ

- 高さ:約11.5cm
- 厚み:約0.6cm
- 横幅:約18.5cm
- 入数:2本

- 色:
- #2朱赤
- #18ブルー
- #20ピンク
- #24うす茶
- #25焦茶
- #26黒
- #540茶

※手縫い用の穴があいている持ち手は、必ず手縫いで縫い付けてください。  
※本ページに記載されている寸法は全て「約」表記です。



## BM-4002A

手さげタイプ

※金具: アンティークゴールド



## BM-4002S

手さげタイプ

※金具: シルバー

### 共通サイズ

- 全長:約40cm
- 太さ:約1cm
- 入数:2本
- 共通色:
- #25焦茶
- #26黒

## 籐持ち手 Rattan



**RM-14** ※金具：アンティークゴールド  
手さげタイプ ※金具着脱可能

- 高さ：約11cm ■厚み：約1cm
- 横幅：約17cm ■入数：2本
- 色：#4焼き入生成

### ネジ式Dカン

ネジが緩んで外れてしまう恐れがある為、ボンドを塗って固定した状態でのご使用を推奨しております。

※ネジ式Dカンのみ (AK-112・113) もあります。(P. 76)

## コード・他持ち手 Cord and Other



**BS-501**  
布地入りショルダー持ち手  
ショルダータイプ

- ※ワイヤーの芯入り
- 全長：約86cm
- チェーン部分：約50cm
- 太さ：約1.5cm
- 入数：1本

### ■色：

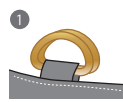


- ※金具：ゴールド
- ※Dカン金具4ヶ付 (AK-6-27G)

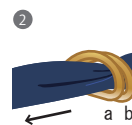


### 持ち手のつけ方

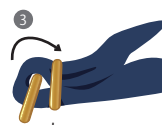
先にDカン2個をバッグ本体に取り付けます。



2個のDカン (a, b) に持ち手の先を通します。



折り返してDカン(b)に通します。



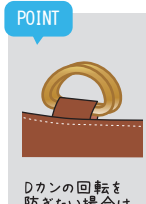
軽く引き締めつつ、ワイヤーの折り曲げで形を整えます。



5 反対側も同じ方法で取り付けて完成!



---部分 は長めにすると、きれいに仕上がります。



Dカンの回転を防ぎたい場合は、内径(約20mm)と同幅のテープで取り付けて下さい。



**BR-110**  
リング持ち手  
手さげタイプ

- 外径：約11cm
- 入数：2本

- 色：AG G S

※鉄

## 鎖 Chain



※長さによって品番が異なります。  
※写真はBK-413AGです。

**BK-413AG**

- 長さ：約42cm

**BK-1213AG**

- 長さ：約120cm

### ナスカン付チェーン

- 幅：約7mm
- 入数：1本

※金具アンティークゴールド

### ■色：

#7キャメル



#11黒



#21ワイン



#870焦茶



※鉄・合成皮革

**BK-413S**

- 長さ：約42cm

**BK-1213S**

- 長さ：約120cm

### ナスカン付チェーン

- 幅：約7mm
- 入数：1本

※金具シルバー

### ■色：

#7キャメル



#11黒



#102赤



#870焦茶



#Gゴールド



※鉄・合成皮革

**BK-413G**

- 長さ：約42cm

**BK-1213G**

- 長さ：約120cm

### ナスカン付チェーン

- 幅：約7mm
- 入数：1本

※金具ゴールド

### ■色：

#7キャメル



#11黒



#102赤



#870焦茶



#Sシルバー



※鉄・合成皮革

## テープ・コード Tape and Cord

### レザーオンテープ



**BT-2015** ■幅：約20mm

- 全長：約10m(リール巻)
- 合皮部分幅：約10mm
- 厚み：約3mm
- 素材：アクリル・合成皮革
- 色：

#203 薄アイボリー / 赤

#413 薄アイボリー / 紺

#543 薄アイボリー / 茶

#873 薄アイボリー / 焦茶

#1103 薄アイボリー / 黒

「持ち手・パーツカタログ Ver. 14」  
P. 113に掲載

### レザーステッチテープ



**BT-0187** ■幅：約10mm

- 全長：約10m(ボビン巻)
- 厚み：約2mm ■素材：合成皮革

### NEW COLOR

### ■色：

#3 アイボリー

#5 オーク

#21 ワイン

#25 黒茶

#92 波金

#99 ダークグレー

#103 薄アイボリー

#104 濃ベージュ

#109 ガンメタ

#113 カーキ

#133 ターコイズブルー

#124 ブロンズ

#220 ブルー

**BS-450**

### ナスカン付チェーン

- 長さ：約45cm
- 幅：約2.4cm
- 入数：1本
- 色：

#0 オフ白

#2 赤

#9 グレー

#14 黄色

#25 焦茶

#26 黒

#106 べっ甲



※チェーン部分：プラスチック  
端のS字カン、Dカンは鉄です。  
※Dカン内寸20mm