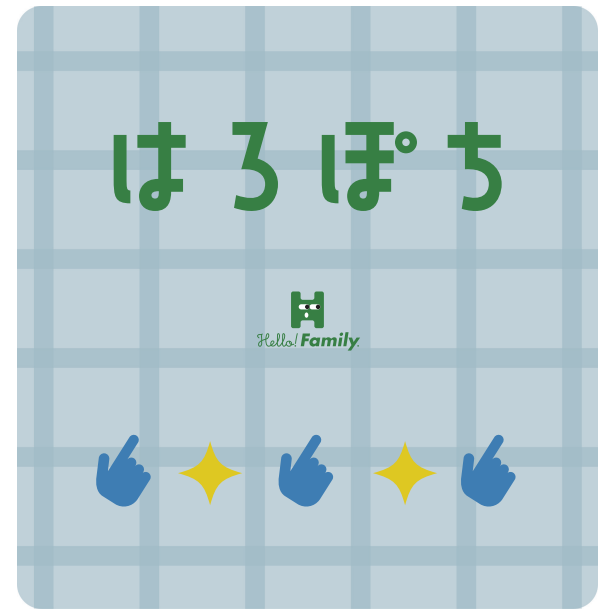


# 取扱説明書(保証書付き) KOKUYO

品名:はろぼち 品番:HK-SB1



Bluetoothのワードマークおよびロゴは、Bluetooth SIG, Inc. が所有する登録商標であり、ライセンスに基づいて使用しています。●App StoreはApple Inc.のサービスマークです。●Google PlayおよびGoogle PlayロゴはGoogle LLCの商標です。●「Wi-Fi」は「Wi-Fi Alliance」の商標又は登録商標です。その他の商標およびトレードネームは、それぞれの所有者に帰属します。

No.0001  
Printed in China

リチウム電池内蔵

## 警告

### 保護者の方へ、必ずお読みください

- 本製品は、小部品があります。誤飲・窒息の危険がありますので3歳未満のお子様には絶対に与えないでください。
- 本製品は、電波を使用しております。電子機器や医療機器(例えば心臓ペースメーカー)などに影響を及ぼすおそれがありますので、航空機や病院など使用を禁止されているところでは使用しないでください。
- 壁に取り付けた本体に衝撃が加わった場合、固定した壁固定パーツがしっかり固定されていることをご確認ください。もし、ネジやステーブラーの針が少しでも浮いている場合は、ネジや針を抜き取り、再度設置してください。

## 注意

- 取扱説明書(本紙)を必ずお読みください。また、読み終わったあとは必ず保管しておいてください。
- 本製品は、ご家庭でご利用しているWi-Fiルーターと通信し、スマートフォンのアプリ上に固定メッセージを表示する機器です。それ以外の用途や乱暴な使い方をしないでください。
- 以下の内容を守らないと、感電・ショート・発火・けが・故障・破損の原因になります。
  - ・本製品を高い場所から落としたり、強い衝撃を与えるなど、乱暴に取り扱わないでください。
  - ・水がかかるとおそれのある場所では使用しないでください。
  - ・本製品の分解や改造はしないでください。
  - ・加熱したり、火の中に投入しないでください。
  - ・お客様ご自身で修理は絶対にしないでください。
  - ・火災や感電の原因になりますので、本製品に液体や異物を入れないでください。
  - ・なげたり、くわえたり、ぶつけたりしないでください。
- 電池を誤使用すると発熱、発火、液漏れ、誤飲による大けがの危険があります。以下に注意してください。
  - ・電池の液が漏れたときは素手で液を触らないでください。

- ・漏れた液が目に入ったり、身体や衣服についたときは、失明ややけどの原因になることがあるのでただちに医師に相談してください。
- ・電池は乳幼児の手の届かないところに保管してください。電池を飲み込んだときは、窒息や胃などへの障害の原因になるので、ただちに医師に相談してください。
- ・電池の+と-を正しく入れてください。
- ・ショートさせると大電流が流れ、危険です。絶対にさけてください。
- ・火の近く、高温・多湿の場所での使用、充電、保管はしないでください。
- ・廃棄するときは、自治体の廃棄物処理の指示に従ってください。

## ■免責

- 本製品のご使用により生じたその他の機器やソフト上の損害に対し、当社は一切の責任を負えませんので予めご了承ください。
- 本機の故障に起因する損害については、弊社は一切の責任を負いかねますのでご了承ください。
- 本サービスに関連して生じた契約者及びユーザー及び第三者の結果的損害、付随的損害、逸失利益等の間接損害については、それらの予見または予見可能性の有無にかかわらず一切の責任を負いません。

## 使用上のご注意

- 本製品をご使用するご自宅などで、事前にアプリ上でWi-Fiを登録する必要があります。●本製品は、登録したWi-Fiと通信できなかった場合は、アプリにデータを送信する事ができません。●本製品が、Wi-Fiを経由して、インターネットに接続できない環境では、スマートフォンのアプリ上に固定メッセージを送信することができません。●スマートフォンがインターネットに接続できない環境では、固定メッセージの受信が遅延したり、受信できない場合があります。●本体の電池残量が無くなると、本体の音が鳴らず、LEDランプが光らなくなります。ボタンを押しても、アプリに固定メッセージを送信できません。電池を速やかに交換してください。●本製品は精密な電子部品を使用しています。分解しないでください。また、高温・低温になる場所での使用、保管は避けてください。故障や動作不良の原因になります。●誤作動した場合は、一度、電池を外してから、再度入れなおしてください。●お客様のスマートフォン端末が動作環境を満たしていない場合や、端末の仕様によっては、正常に動作しない場合があります。●本体とスマートフォンのペアリングする際、環境によっては、Bluetooth通信がつながりにくいことがあります。●壁固定パーツを固定する際は、付属のネジやお客様で用意して頂いたステーブラーの針がしっかりと固定されているかご確認ください。ネジがななめになったり、浮きがでた場合は、一度取りはずし、位置を変えて取りつけてください。ステーブラーの針が、少しでも浮いている場合は、針を取り除き、やり直してください。●ご使用中、壁固定パーツが一部でも壁から外れた場合はただちにご使用を中止し、壁面から取り外してください。●壁固定パーツに、本製品以外のものをかけたり、ぶらさげたりしないでください。●ステーブラーをご利用の場合は、仕様をご確認の上、ご利用ください。●付属のネジやステーブラーを取り外した場合は、壁に跡が残ります。壁等が破損した場合、当社は一切の責任を負いかねます。●電源、鉄道架線、発電所等、特定の外部電気設備が干渉の原因となる場合があります。●本製品の壁面への取り付け、通電保護フィルムの取り外し、電池交換、アプリの操作などに関しては保護者の方が行ってください。他人に譲渡する場合は、必ず初期化を行ってください。●シンナーやベンジン、アルコール類などで絶対に拭かないでください。掃除は乾いた布で軽く拭いてください。●デザインや仕様は、予告なく変更する場合があります。

## 海外でのご使用について

本製品は、日本の電波法に基づき認証された無線モジュールを搭載しております。本製品は、日本国内でのみお使いいただけます。また、海外でご利用になると罰せられることがあります。

## Bluetooth®の電波に関するご注意

- 本製品の使用周波数帯では、電子レンジなどの産業・科学・医療用機器のほか、工場の製造ラインなどで使用されている移動体識別用の構内無線局(免許を要する無線局)および特定小電力無線局(免許を要しない無線局)が運用されています。
- (1)本製品を使用する前に、近くで移動体識別用の構内無線局および特定小電力無線局が運用されていないことを確認してください。
  - (2)本製品を医療機関においてご使用の場合は、各種ガイドラインに従ってお客様の責任のもと適切にご使用ください。

## ご利用開始の手順

### STEP 1:スマートフォンアプリの登録

- ①専用アプリのダウンロード  
お持ちのスマートフォンに「Hello!Family.アプリ」をダウンロードします。
- ②アカウント登録  
初めてアプリを使う場合は、アカウント登録をしてください。
  - ・ご家族に、「Hello!Family.アプリ」アカウントをお持ちの場合は、招待を受けてください。
  - ・ご使用のお子様や家族のアカウントを作成してください。



- ③Wi-Fiの登録  
スマートフォンのBluetoothをオンにしてください。
  - ・アプリ内の「メニュー」→「デバイス管理」→「@」→「はろぼち」の順にタップしてください。
  - ・ご自宅などのWi-FiのSSIDと暗号化キーをアプリに登録してください。
  - 1つの家族アカウントにつき3つまで登録できます。

### STEP 2:デバイス登録

- ④本体とアプリのペアリング  
通電保護フィルムを取り除きます。
  - ・本体を2秒以上長押し(5秒未満)してください。
  - ・本体の音が鳴り、LEDが緑点滅(2回)したらスマートフォンと連携を開始します。
  - ・再び本体の音が鳴り、LEDが緑点滅(3回)したら、スマートフォンとの連携が完了です。
  - ※スマートフォンとの連携がうまく行かなかった場合は、LEDが赤点滅(3回)します。
- ⑤よりやり直してください。

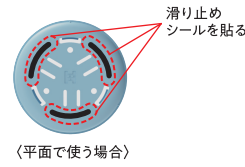


### STEP 3:メッセージ設定

- ⑥本体の設置、場所の決定  
設置する場所を決めたら、設置前に本体を押してください。音が鳴り、LEDが緑色に点灯後、点滅(3回)するか確認してください。
  - ※本体からエラー音が鳴り、赤色に点滅(3回)した場合は、Wi-Fiと接続しておりません。場所を変更するか、Wi-Fiを登録しなおしてください。
- ⑦メッセージの設定  
アプリ内の「メニュー」→「デバイス管理」に表示されたはろぼちを選択します。
  - ・デバイスをご利用するユーザー名を登録してください。
  - ・メッセージは利用するシーンから選択したり、自由に作成してください。

### STEP 4:ボタンのデコレーション

- ⑧ボタンのカスタマイズ  
裏面を参考に、インデックスプレートやデコレーションシールを取り付けてください。
- ⑨ボタンの設置  
机上などの平面上で使う場合  
「滑り止めシールの貼り方」を参考に滑り止めシールを貼り付けてください。
- 壁面で使う場合  
「壁固定プレートの取り付け方」を参考に壁固定プレートを壁に取り付けてください。



## メンテナンス・再設定

### Wi-Fiの再設定の仕方

- ①スマートフォンアプリ内の「メニュー」→「デバイス管理」→設定変更したい「はろぼち」をタップ。
  - ②アプリの「Wi-Fi管理」をタップ。
  - ③本体を2秒以上長押し(5秒未満)してください。
  - ④アプリから登録するWi-Fiを選択してください。
- ※登録できなかった場合は、LEDが赤色に点滅します。②よりやり直してください。

### 再起動の仕方

- うまく動かないときは、再起動をしてください。
- 方法1:リセットボタンを押す ●方法2:電池を入れなおす

### 初期化の仕方

- 他人へ譲渡する時や再起動しても反応しない時は、初期化を行ってください。工場出荷の状態に戻ります。
- 初期化するには、5秒以上長押し後に、5秒以上長押ししてください。
- 1回目の長押し後「ブツ」と短い確認音が鳴ります。

## 製品仕様

サイズ(mm)	本体：直径 72mm× 奥行 37mm
重さ/材質	本体：約 60g (電池除く) 本体：ABS 表示プレート：紙、シール：PET、滑り止め：ゴム
通信方法	Bluetooth5.0 Wi-Fi802.11b/g/n
使用周波数帯域	2.4GHz 帯域
電池持ち	約 1年 (電池交換可)
電源	リチウム電池 3V (CR123A) 推奨メーカー：Panasonic ※推奨メーカー以外のものを使用した場合、電池持ちが短くなる可能性があります。 ※充電式電池ではございません。絶対に充電しないでください。
使用環境温度	5 ~ 40℃

## よくある質問・お問い合わせ

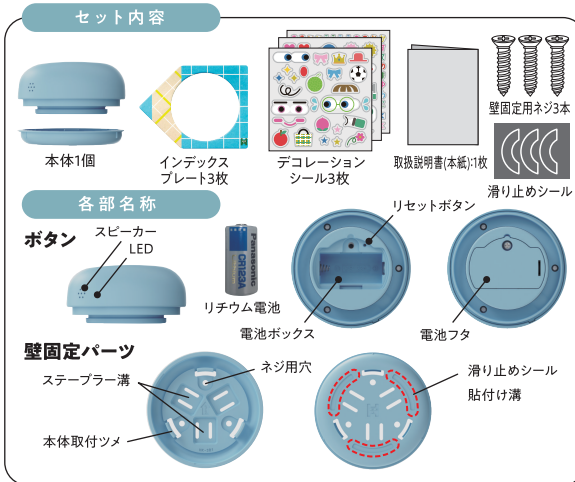


本製品のよくあるご質問はこちらのWEBからご確認ください。  
お問い合わせは、問い合わせフォームやお客相談室から行えます。

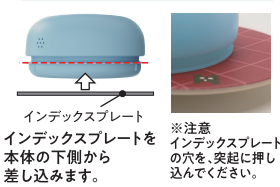
## コクヨ株式会社

お客様相談室 ☎0120-201-594  
<https://www.kokuyo.co.jp/>

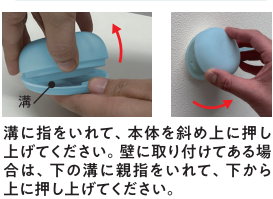
## セット内容と各部の名前とはたらき



### インデックスプレートの取り付け方



### 壁固定パーツの外し方



### LEDランプの光り方



### 保証規定

一般用途以外の、工業、検査用途などの厳しい条件下での使用は保証対象外とします。

- 取扱説明書などの注意書きに従った正常な状態で、保証期間内に故障した場合には無料で修理させていただきます。
- 保証期間内でも、次の場合には、原則として有料修理させていただきます。
  - 使用上の誤りおよび不当な修理や改造による故障および損傷
  - お買い上げ後の落下、輸送上の故障および損傷
  - 火災、地震、風水害、落雷、その他の天災地変、塩害や異常電圧等による故障および損傷
  - 航空機、車輛、船舶に搭載して使用された場合に生じた故障および損傷
  - 接続している他の機器に起因して本製品に生じた故障および損傷
  - お客様のご使用頻度による部品の摩耗や汚れなどによる故障
  - 使用中に生じたキズ、汚れなどの外觀上の変化、および保管上の不備による故障および損傷
  - 本書のご提示のない場合
  - 本書にお買い上げ年月日、お客様名、販売店名の記入のない場合、あるいは字句を書き替えられた場合
- 保証期間内に故障が発生した場合は、弊社お客様相談室に修理をご依頼ください。
- 出張修理は行いません。
- 保証は、本製品の修理・交換に限られ、接続された他の機器の損傷などの直接、間接損害についてはその責任を負いません。
- 本書は再発行いたしませんので大切に保管してください。

※この保証書は本書に明示した期間、条件のもとにおいて無料修理をお約束するものではありません。従ってこの保証書によってはお客様の法律上の権利を制限するものではありません。

## 電池の交換の仕方

### 交換は保護者の方が行ってください。

準備するもの: プラスドライバー、交換用リチウム電池 (CR123A)

- ※充電式の電池は絶対に使用しないでください。(電圧が異なるため、本体のご利用できません。)  
①ねじをゆるめ、本体裏面の電池カバーを開けます。  
②+の向きをよく確認し、電池をセットします。  
③電池カバーを戻して、ねじで固定してください。

※購入時は電池がセットされています。  
※通電保護フィルムを引き抜いて使用してください。

## 壁に取り付け方

### 取り付ける壁の素材を確認してください

取り付けられる壁の素材	
○	・クロス貼りの石膏ボード壁 (9.5mm以上) ・薄ベニヤ (5mm以上)
×	・コンクリート、レンガ、ブロック、タイルなどの固い壁 ・土壁、しっくいなどのもろい壁・京壁 ・吸音ボード (石膏・ロックウール)

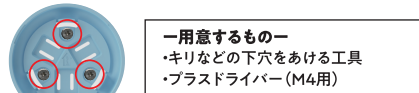
※取り付ける壁以外に取り付けしないでください。  
※本体を外した時に、壁面に跡が残ります。  
※長期間の使用で、本体がぐらついてきた場合は、他の場所に付けなおしてください。

### 準備

- ・本体と壁固定パーツを外します。
- ・インデックスプレートを取り付けたい場合は、先に取り付けます。
- ※滑り止めシールは貼らないでください。

### ネジ留めをする時

- <ご注意> ・インパクトドライバーは使わないでください。  
・付属のネジを必ずお使いください。



### 止め方

- 「↑うえ」の向きを確認し、壁固定パーツを取り付けたい壁に押し当てます。
- 図のビス穴3か所の中心に印をつけます。
- 壁固定パーツを外して、キリなどを利用して2mm程度の下穴を開けます。
- 下穴にあわせて、付属のネジをプラスドライバーで固定してください。
- 本体を取り付けます。
- 壁固定パーツがしっかりと取りついているか確認してください。

### ステーパーで止める場合

- <ご注意> ・押し方や位置によっては、うまく針が刺さらない場合があります。その場合は、やり直す、または他の方法にしてください。



### 止め方

- 「↑うえ」の向きを確認し、壁固定パーツを取り付けたい壁に押し当てます。
  - ①のスリットにステーパーの針を3か所打ち込みます。
  - ②~③のスリットも、②と同様に、打ち込みます。
  - 打ち込まれたステーパーの針に変形や浮きがないことを確認し、しっかりと取り付けているか確認してください。
- ※変形や浮きがあった場合は、針を取り除き、釘を打ち直してください。  
⑤本体を取り付けます。  
⑥壁固定パーツがしっかりと取りついているか確認してください。

### 止め方のコツ 壁に固定パーツがしっかりと取り付けている事を確認。



## つかってみよう!

### 1 メッセージを決めよう

自由にメッセージをつくりたり、例からも選べるよ。パパやママとも相談しよう

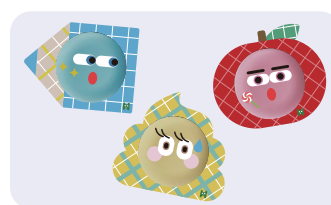


#### メッセージ例

- |  |   |
|--|---|
| ☆がっこうのじゅんぴ<br>-しゅくだいできた<br>-じゅんぴできた              | ☆おてつだい<br>-おてつだいたよ<br>-お風呂あったよ          |
| ☆みまもり<br>-ただいま<br>-いってきます<br>-でんわして<br>-はやくかえてきて | ☆けんこう<br>-てをあらったよ<br>-くすりのんだよ<br>-うんちたよ |

### 2 デコレーションしよう

ボタンにデコレーションできるよ。ボタンの名前を書いたり、好きなキャラクターをつくってね



#### 好きなシールをはろう



#### プレートをえらぼう



### 3 メッセージを届けよう

ボタンをおすと、家族にメッセージがどくよ。スマホでメッセージを確認しよう



#### プッシュ通知



#### いちにち



#### りれきのかくにん



### 4 ふりかえろう

毎日つづけると、ポイントがたまるとよ。バッジやランキングが発表されるよ



## おかしいなと思ったら!

ぼたんをおしても音がならなかったら  
→おとなにでんち交換をしてもらおう

ぼたんをおして、赤色にランプが光ったら  
→おとなに Wi-Fi のどうろくをしなしてもらおう

壁につけたボタンがぐらぐらしてたら  
→一度はずして、つけなおしてもらおう

インデックスプレートやシールがはがれたら  
→つけなおしたり、はりなおしたりしてね