



1 はろここデバイス登録

01 アプリのアカウント登録完了後、はろこの電源を入れる

デバイス登録する前に、必ずアプリでアカウント登録を済ませてください。

1 ハロファミアプリをインストール

2 画面の指示に従い、新規アカウント登録→アカウント認証まで済ませてください

3 ボタンを4秒間長押し

02 デバイス登録画面からIMEI (個体番号) を登録する

デバイス登録は新規アカウント登録時だけでなく、メニューの「デバイス管理」から登録することができます。

次へをタップ

はろここを選択

次画面でカメラの起動を押す

本体裏面の QR コードを読み込む

※読み込めなかった場合、ここをタップ

15桁の数字を手入力してつぎへ

03 ECサイトへ遷移して通信費 月額プラン(¥580) または セットプラン(¥6) を選択する

通信費はココヨ公式ステーショナリーオンラインショップでご契約→セットプランの方は緑色ボタンから申込です。

こちらから通信契約をしてください。

次画面はプラン別に操作が異なります

月額プラン(¥580)のかたはカートに入れる

セットプラン(¥6)のかたは次画面でカートに入れる

商品同梱のバスコードを入力します

プラン別に金額が異なるので必ず確認!

初めのかたは新規会員登録をタップ

※iOS、Android で表示される画面が違う場合がございます。



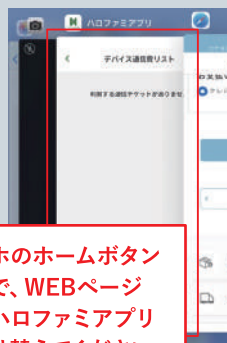
2 通信費の契約

04 ECサイトで新規会員登録をして、通信費の決済を完了する

会員登録した後に、決済方法でクレジットカードを選んで、通信費チケットを購入してください。



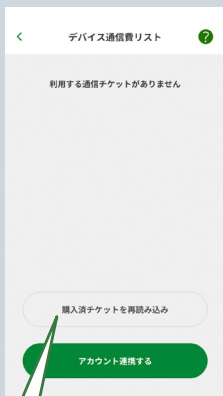
お客様情報を入力



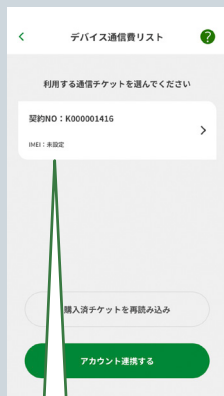
スマホのホームボタン
などで、WEBページ
からハロファミアプリ
へ切り替えてください

05 ハロファミアプリに戻って、通信チケットとデバイスを紐付け設定します

再読み込みボタンを押すとチケットが表示されます。デバイスと紐づけてユーザーカラーに変わったら設定完了です。



購入済チケットを
再読み込みをタップ



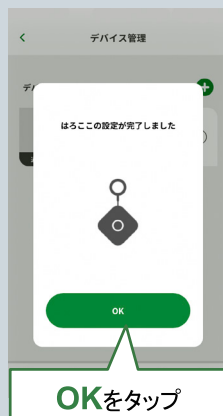
チケットを選択



設定するをタップ



1人目は自動的にこどもアカウントが
設定されています。
2人目以降は、家族を追加して
こどもを追加してください。
アカウントを既に設定している場合は、
選択できます。



OKをタップ



ユーザーカラーが
ランダムに設定されます。