



困ったときは



オンライン
マニュアル
はこちら

よくあるご質問はWEBサイトにてご確認ください。
それでもうまくいかないことや
ご不明点がありましたら、
お問い合わせフォームやお客様相談室を
ご活用ください。

コクヨ株式会社

お問い合わせ、ご相談はフリーダイヤル(全国共通)

お客様相談室 ☎0120-201-594

<https://www.kokuyo.co.jp/>

はろここトーク 初期設定マニュアル Hello! *Family*.



STEP 1 アプリ登録

初めてハロファミアプリを
ご利用される方

□□ P1~

STEP 2 通信契約

通常プラン
ご購入の方

STEP 3 契約の紐づけ

すでにハロファミを
ご利用いただいている方

□□ P2~

通信費セットプラン
ご購入の方

すべてのお客様共通

設定完了!

01 アプリでアカウント登録する

初めてハロファミアプリを
ご利用される方

① ハロファミアプリ をインストール



② 画面の指示に従い、 新規アカウント登録→ アカウント認証まで 済ませてください




すでにハロファミアプリを
ご利用いただいている方

ハロファミアプリを**必ず最新のバージョンにアップデート**してください。

iOSの場合

1. App Storeを開きます。
2. 「**マイアカウントボタン**」(画面上部にある自分の写真)をタップします。
3. 下にスクロールして、保留中のアップデートやリリースノートを確認します。
ハロファミアプリをアップデートするには、その横の「**アップデート**」を
タップします。

Androidの場合

1. Google Playストアアプリを開きます。
2. 右上のプロフィール アイコンをタップします。
3. 「**アプリとデバイスの管理**」をタップします。
4. [アップデート利用可能]で[**詳細を表示**]をタップします。
5. ハロファミアプリ
の横にある[**更新**]をタップします。

02 デバイス登録画面から IMEI(個体番号)を登録する

下記の手順ではろこトークを登録してください。QRが読み込めなかった場合は、手動で本体裏面の15桁の数字を入力して登録してください。

必ず、P.2「ハロファミアプリをアップデートした後、ハロファミアプリのメニューの「デバイス管理」からはろこトークを登録してください。

初めてハロファミアプリをご利用される方

1 ユーザー登録

ユーザー登録 家族登録 子デバイス登録

1 2 3

あなたのことを教えてください。

次へ

次へをタップ

すでにハロファミアプリをご利用いただいている方

1 デバイス管理

デバイスリスト

こどものはろここ
こども
端末ID: 000437790400405

+ をタップ

※上例は、はろこを
お使いの場合

以降、全ユーザー
共通操作

2 デバイスの連携

連携するデバイスを選んでください

はろこトーク

はろこトーク
を選択

次の画面で
カメラの起動
を押す

3

本体裏面の
QRを読み込む

※読み込めなかった場合、
ここをタップ

4

はろこトークと連携

はろこトークの裏にある15桁のIMEIを
確認し、入力してください。

15桁の数字を
手入力してつぎへ

3 ※iOS、Androidで表示される画面が違います。

03 通信費チケットをECサイトで購入する

はろここトークを
本体のみでご購入の方



通常プランから
音声の
「あり・なし」を
お選びください。



プラン別に
金額が異なる
ので必ず確認!

通信費セットプランで
ご購入の方



通信費セット
プランをタップ



商品同梱の
パスワードを
入力します。

ハロファミアプリよりECサイトへ遷移*し、通信費のチケットを購入します。
*SafariやChromeなどのブラウザ画面に切り替わります。

以降、全ユーザー
共通操作

ECサイトへの会員登録については、
いずれの通信プランでも同じ操作です。

コクヨのECサイトへの会員登録をします、会員登録が既にお済みの方は、
そのID、パスワードでログインし、操作を完了してください。
※Amazonユーザーアカウントではログインできません。



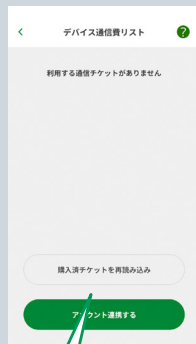
04 ハロファミアプリに戻って、通信チケットとデバイスを紐付け設定します

再読み込みボタンを押すと通信チケットが表示されます。

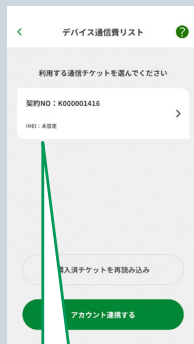
通信チケットとデバイスと紐づけます。



スマホのホームボタンなどで、WEBページからハロファミアプリへ切り替えてください



購入済チケットを再読み込みをタップ



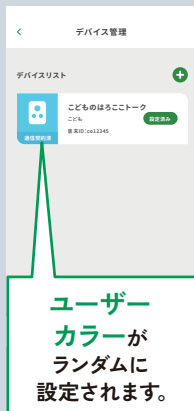
チケットを選択



1人目は自動的にこどもアカウントが設定されています。
2人目以降は、家族を追加してこどもを追加してください。
アカウントを既に設定している場合は、選択できます。

04 ハロファミアプリに戻って、通信チケットとデバイスを紐付け設定します

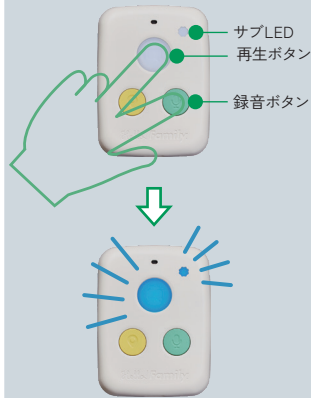
はろこトークの横に設定済みボタンが表示されれば完了です。



05 本体の電源を入れ、接続を確認します

■電源を入れる

再生ボタンと録音ボタンを同時に5秒長押しし、再生ボタン／サブLEDが青に光ったら指を離す。



■接続を確認する

居場所通知ボタンを短押しし、サブLEDがピンク色に光れば接続完了です。

