

例えば、ちょっと家事をする間に取付完了。

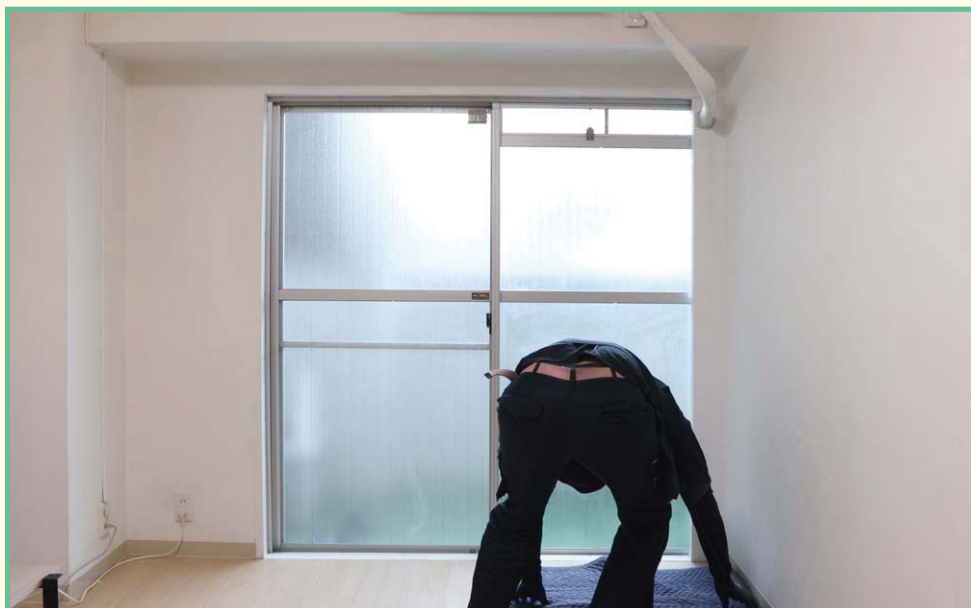
取付作業は、いまある窓の内側に新しく取付けるだけ。一窓あたりの取付時間は約60分なので、ちょっとした家事をしたり、お好きなドラマを観ている間に快適なお部屋に生まれ変わります。

施工の流れ

STEP1

床の保護

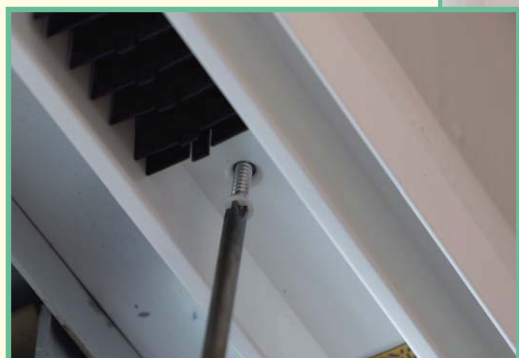
養生をして床を保護します。



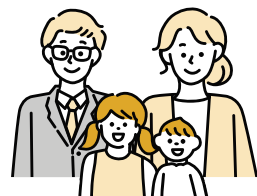
STEP2

窓枠の取付け

新しい窓枠を取付け、調整を行います。専用のねじで窓枠を固定します。



一窓約60分のスピードリフォーム。



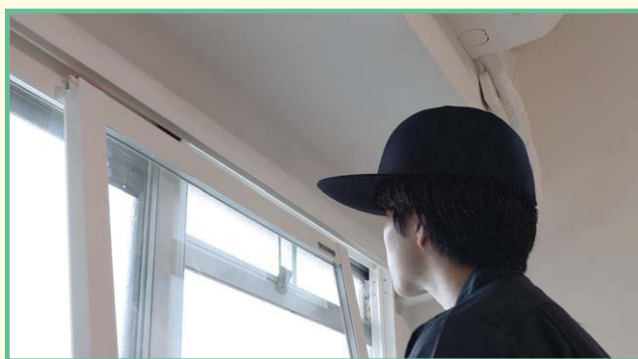
STEP3

新しい窓の取付け

一枚一枚、丁寧に窓枠にはめていきます。



インテリアに合わせて内窓の色も選べる

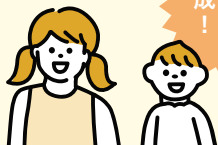


STEP4

完成

最後に建付けを確認して部品を取付けたら完成です。

あっと
いう間に
完成！



約60分
すぐに
完了！

