

# 4Gネットワーク対応 自動撮影カメラ



トレル  
**TREEL 4G-R**



トレル  
**TREEL 4G-H**

近日発売予定 !!

GPS機能



3キャリア対応

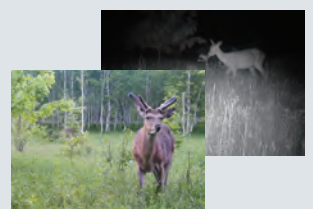


対応キャリア  
•docomo  
•KDDI  
•SoftBank

シンプルな機能  
で使いやすい!

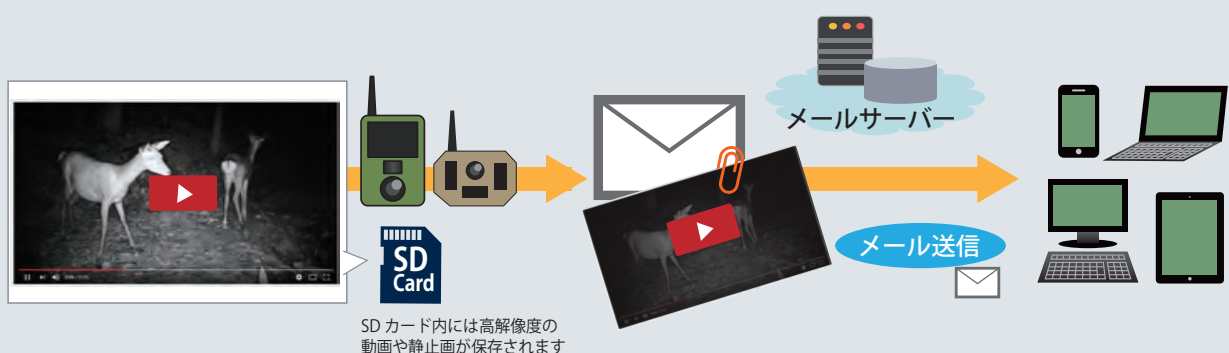


3600万画素  
高画質画像



## 動画や画像のメール送信が可能

TREL (トレル) 4G-R、4G-H は、撮影した画像や動画を 4G 回線を通じてメールで送信できる自動撮影カメラです。スマートフォンや PC を使い、遠隔で状況を確認することができます。



## 4G-R、4G-H 仕様

モデル	4G-R
トリガースピード	0.6秒
画素数	2,000/1,600/1,200/800/500/300万画素
動画解像度	1,920×1,080 / 1,280×720 / 800×480
画角	58°
IR夜間撮影	ノーグロー(不可視光)
フラッシュ出力	20m
バッテリー	単三電池12本(推奨)または8本、4本
サイズ	約14×9×5cm
重さ ※1	474g(バッテリーなし)
画面サイズ	2.0インチHD
SDカード	~32GB
動画撮影時間 ※2	5~60秒
録音機能	あり
連続撮影	1~10枚
動作/保管温度	-20~60℃ / -30~70℃
動作湿度	5~90%
遠隔操作	あり(SMS)

モデル	4G-H
トリガースピード	<1.0秒
画素数	3,600/2,500/1,400万画素
動画解像度	1,920×1,080 / 1,280×720 / 640×480
画角	60°
IR夜間撮影	ノーグロー(不可視光)
フラッシュ出力	30m
バッテリー	単三電池8本(推奨)または4本
サイズ	約14×9×7cm
重さ ※1	300g(バッテリーなし)
画面サイズ	2.3インチLCD
SDカード	~32GB
動画撮影時間 ※2	5~180秒
録音機能	あり
連続撮影	1~5枚
動作/保管温度	-20~60℃ / -30~70℃
動作湿度	5~90%
遠隔操作	あり(SMS)

※1 カメラ本体のみ。バッテリー含まず。

※2 メールで送信できるのは、最長で20秒程度までの動画になります。



※1 カメラ本体のみ。バッテリー含まず。

※2 メールで送信できるのは、最長で20秒程度までの動画になります。

## 4G-R、4G-H 共通仕様

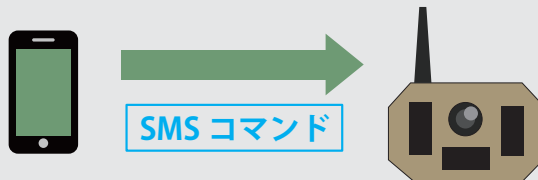
防水規格IP66で  
屋外仕様に最適



SMSで遠隔操作

4Gカメラでできること

- ・リアルタイムの撮影
- ・設定変更 など



乾電池で動作

バッテリーは単三電池のため  
山林などの電源がとれない  
場所にも設置できます。



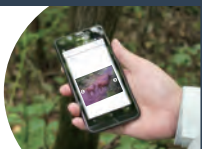
日本語表示

メニューが日本語表示  
のため設定が簡単です。



鳥獣被害アラートシステム **TRELink**

Webアプリ  
TRELink(トレリンク)  
に対応予定!



お気軽にお問合せください

ジーアイショップ

検索

<http://www.gishop.jp>

Eメール [info@gishop.jp](mailto:info@gishop.jp)

通話  
無料

0800(600)4132

〒071-1424 北海道上川郡東川町南町3丁目8-15  
TEL 0166(73)3787 FAX 0166(73)3788  
株式会社 GISupply (ジーアイサプライ)