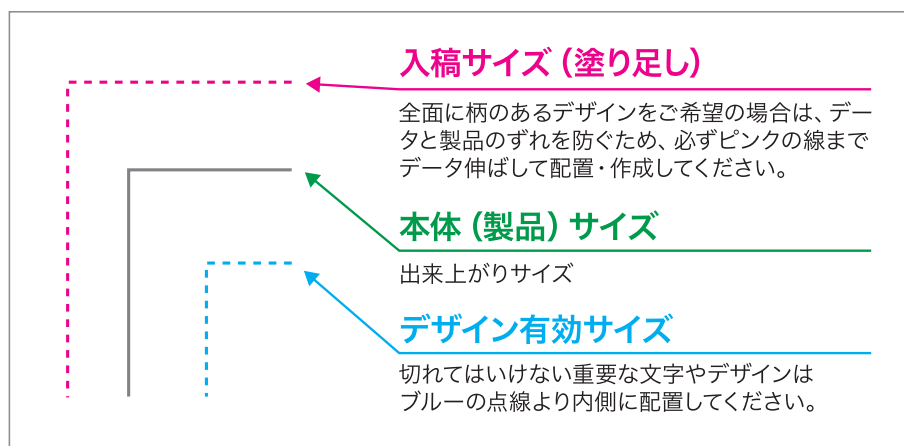


合皮ミラー

デザイン作成上の注意点

- カラーモードはCMYKで作成してください。
- デザインはデザイン設置レイヤーに配置をお願い致します。
- データは完全データ入稿、原寸(300ppi以上、eps型式)での作成をお願い致します。
- 細かい文字・線などはベースの素材・印刷方法の関係上かすれたり、つぶれてしまう場合がございます。(線の太さ0.7mm以上、文字サイズ9p以上が望ましい)
- 作成データはグループ化をお願いします。
- ご使用のフォントはアウトライン処理を行ってください。
- 配置画像は埋め込みにてご入稿ください。
- ベースの材質、又はデザインによりベタ面が多い場合、線が細かい場合等、調整が必要な場合がございます。
- ベースのカラーや製法上、印刷色の仕上がりが若干変わる場合がございます。予めご了承ください。

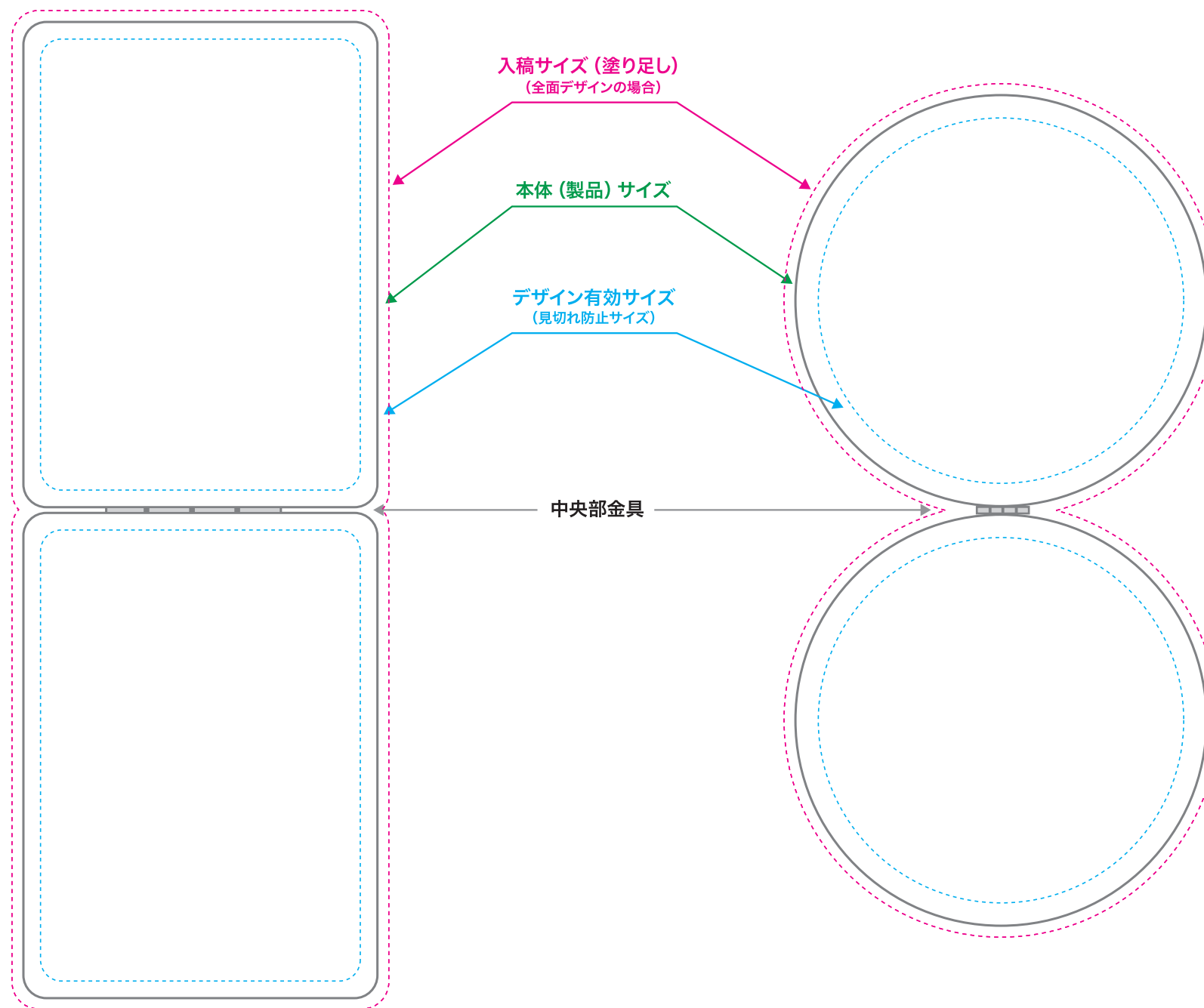


✓入稿前に必ずCheck!

- ☐ カラーモードはCMYKですか？
- ☐ デザインは原寸ですか？
- ☐ 画像サイズは小さ過ぎませんか？
- ☐ フォントはアウトライン処理しましたか？
- ☐ デザインはデザイン設置レイヤーに設置されていますか？
- ☐ すべての画像は埋め込まれていますか？ リンク⇒× 埋め込み⇒○
- ☐ デザイン有効サイズから重要なデータは飛び出していないですか？

角形 (モナカ)

丸型 (パンケーキ)



【注意！本体(製品)サイズには個体差がございます】

個体差がある為、本体(製品)の形に沿ったデザインは、必ずしもテンプレート通りに再現されませんのでご了承ください