

1段上にかけて
安心作業を可能に

くさび式足場用・各社次世代足場用・枠組足場用

アルミ金車ブラケット

特徴

- 荷揚げ・荷下し作業効率化
- 下部くさびには抜け止め機構付き
- ロープ、金車のズレやブレのない作業が可能
- 吊り下げ荷重 70kg 社内試験強度確認済

寸法図

品番	適用仕様	全高 (mm)	張出長 (mm)	吊下荷重 (kg)	単重 (kg)
PBFZ-K	くさび式足場	645	445	70	2.4
PBFZ-D	ダーウィン	645	430	70	2.5
PBFZ-N	IQシステム/アルパトロス	799	440	70	2.8
PBFZ-W	枠組足場	1,000	395	70	2.9

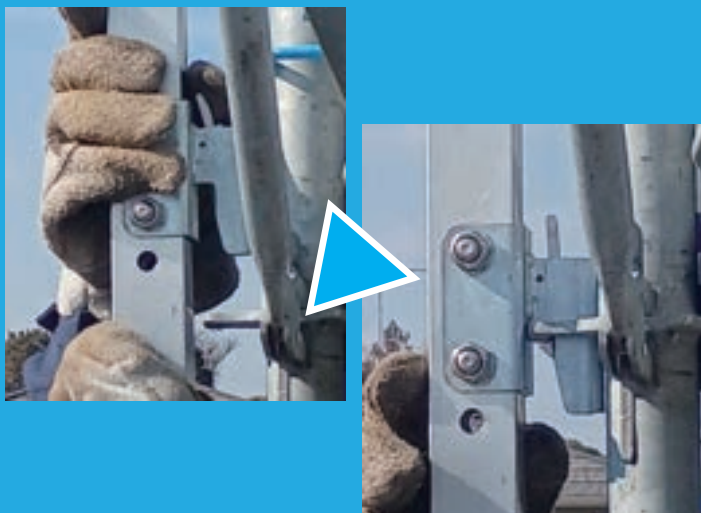
- ・ 足場材は会社により寸法が異なり、打込み固定に差が生じる場合があります
- ・ 電動工具（ホイスト チェーンブロック）の吊下げはできません
- ・ ロープの過荷重・高速操作、衝撃及び振動は事故の原因となります
- ・ 作業前後には点検を行い、亀裂や割れがある場合は使用を中止してください



縦長構造採用で一段上に設置して
目線の高さで荷受け作業が可能に

施工方法

作業場所から上部に向かって本体を差し込み、ロックを確認したら作業可能です
撤去はロックを解除、引き抜くだけです



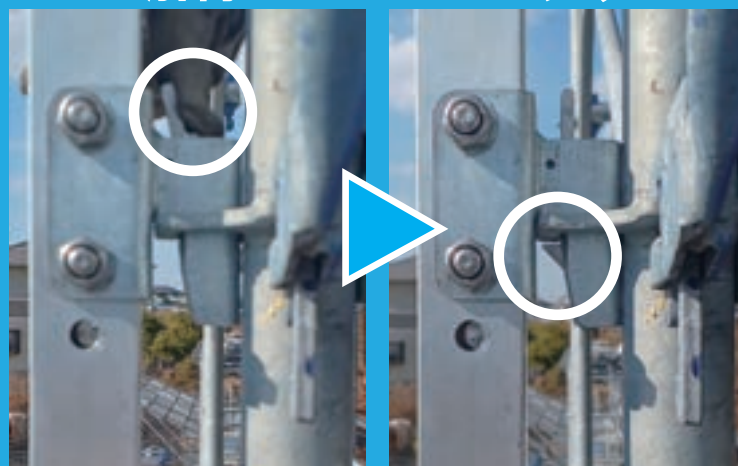
・ロープ、金車、フック等 荷揚用具は別途ご購入
ご用意をお願いします

抜け止め機構

くさび用、次世代用ともに、足場からの抜け止め機能を有し、下部くさびにつけられた抜け止めピンが、事故を防止します

解除

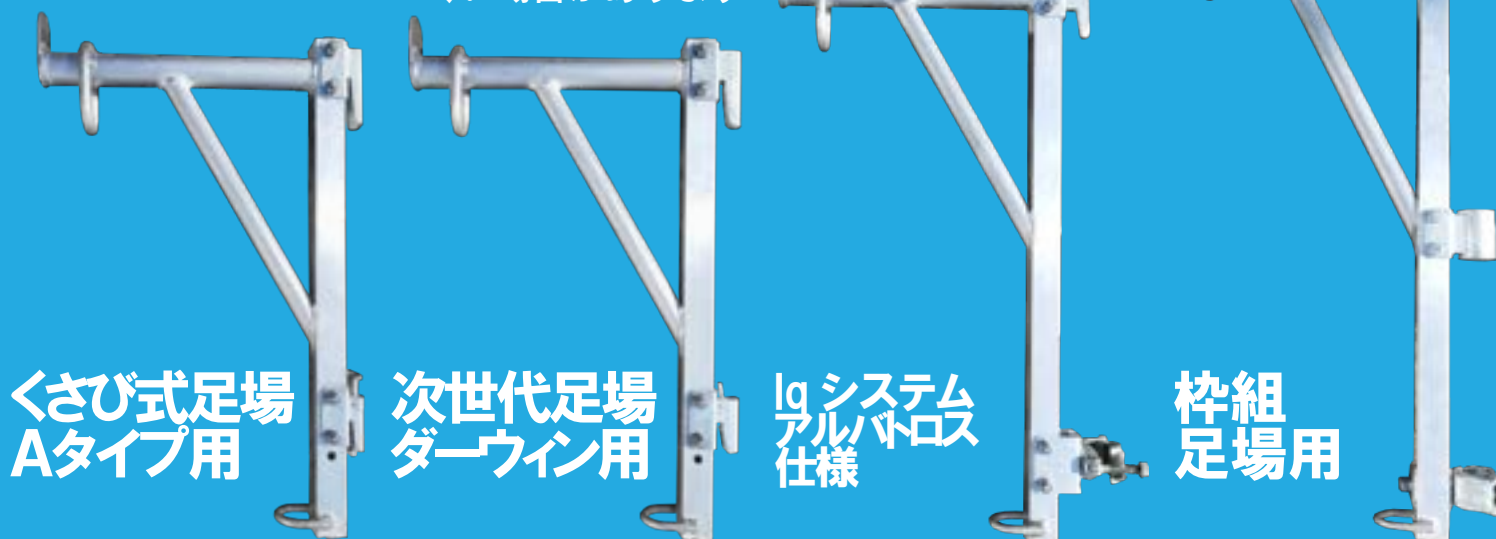
ロック



・上記はダーウィン用で、くさび用は形状が異なります
・枠組足場用は下部クランプでの緊結となります

バリエーション

メーカー毎の寸法・形状差異・部材の経年により、施工しにくい場合があります



販売店

MART **J** 足場専門通販

Jマート 足場

検索

URL: <https://www.japan-mart.jp/>
TEL: 0120-520-358 FAX: 0120-520-351

販売元 株式会社フクザワ 〒241-0833 神奈川県横浜市旭区南本宿町117-1

※本製品の仕様及び内容は予告なく変更する場合があります