

木のモビール作り

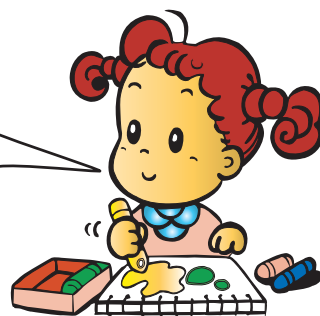
製作時間 約45分

※製作時間は個人差によって異なる場合があります。

セット内容

木のモビール	
うみのいきもの.....	50セット
ピュアパステル(クレヨン) ..	2セット
油性ペン(細).....	3セット
ハサミ.....	4個
ポスター.....	2枚

作り方は別紙をご参照下さい。



お客様ご用意の物

「☆」は、必ず必要な物

「・」は、あると便利な物

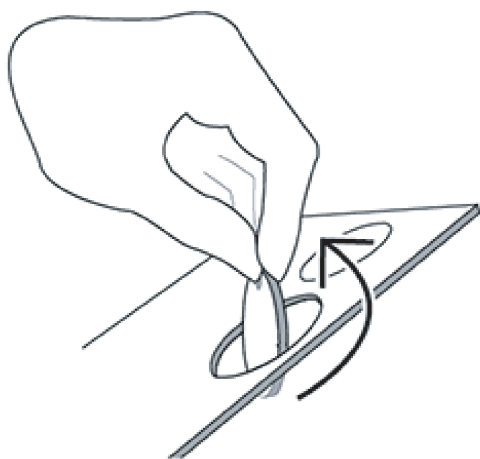
- ・作業用テーブル(床で作業がやりづらい場合)
- ・テーブルクロスなどの敷物

—— イベントをスムーズに進行させるために ——

- 同時進行の場合は10人前後がのぞましい。なお、多人数で同時進行の場合は作業用テーブル等をお客様でご用意下さい。

抜き方

1

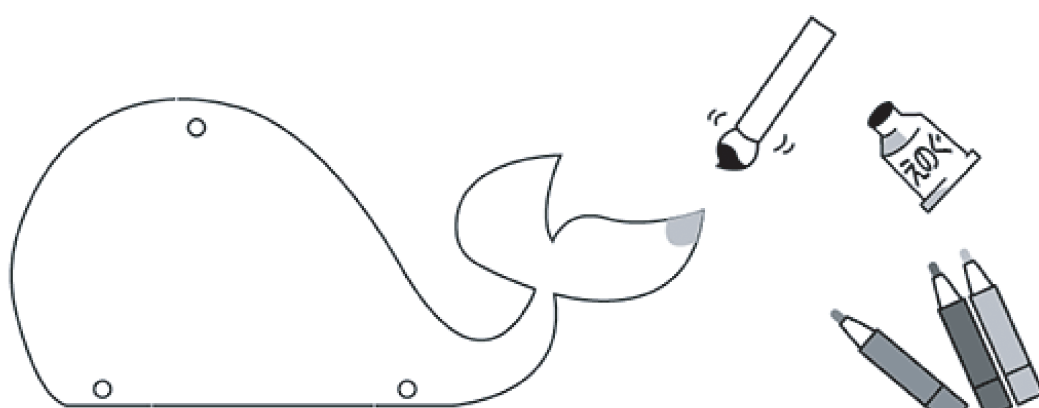


2



塗り方

3



結び方

4



5

