

**EB52475-KYJ-A01****取扱説明書****LOW RINK KIT****適用機種：CBR250R (JBK-MC41), CBR250RR (2BK-MC51)**

このたびは、本製品をお買い上げ頂きまして、誠にありがとうございます。  
ご使用前に、この取扱説明書をお読みいただき、いつも手元に置いて、正しい取扱方法により  
永くご愛用くださるようお願い申し上げます。

- 販売店様へ この取扱・取付説明書は、必ずお客様にお渡し下さい。
- お客様へ この取扱・取付説明書は、必ず保管してください。

## 安全上の注意事項

必ず取扱説明書に書かれていることを厳守して作業を行なって下さい。

**警告**

この表示を無視して、誤った取扱をすると、  
人が死亡または重傷を負う可能性が想定される内容を示しています。

1. 製品包装のビニール袋は、子供や幼児がかぶったり吸い込んだりしないよう、手の届かないところに片付けるか、廃棄処分すること。(窒息の危険があります。)
2. 各取付ボルト及びナットは、規定トルクを厳守し、締め付けること。  
(ボルト及びナットの破損や緩みの原因となり、部品の脱落等によって怪我や、死亡事故につながる恐れがあります。)
3. エンジンを始動する場合、換気の良い場所で行うこと。(排気ガスにより、一酸化炭素中毒になる恐れがあります。)
4. エンジン回転中や停止後しばらくの間は、マフラーは高温になっています。
  - ・絶対に近くにガソリンなどの危険物や、燃えやすい布などを置かないこと。(火災の原因になります。)
  - ・絶対に人や動物などが触れない場所にとめ、触らないようにすること。(火傷の原因になります。)
5. 構造上最低地上高が低くなる場合がある為、マフラーを接地させる無理な運転操作や段差等でマフラーが擦らないよう注意して下さい。  
(マフラーを接地させるような運転を行うと、転倒による怪我や死亡事故につながる恐れがあります。)
6. 法定速度を守り安全運転をすること。(転倒による怪我や死亡事故につながる恐れがあります。)
7. マフラーが、フレームやオイルライン等に干渉したままエンジンを始動したり、走行しないこと。  
(火災の原因や、転倒による怪我や死亡事故につながる恐れがあります。)
8. 本書は、国家検定整備士資格を持った方を対象にしています。整備士資格をお持ちでない方は、信頼のおけるお店に取り付けを依頼して下さい。

**注意**

この表示を無視して、誤った取扱をすると、人が障害を負う可能性が想定される内容及び、  
物的障害の発生が想定される内容を示します。

1. 指定車種以外の装着は行わないこと。(製品の機能が損なわれ、故障等の原因になります。)
2. 製品を分解、加工、改造をしないこと。(製品の機能が損なわれ、故障等の原因になります。)
3. エンジンが冷えてから作業をすること。(エンジンが熱い状態で作業をすると火傷の原因になります。)
4. 水平な場所で、車体を安定させてから作業を行うこと。(作業中オートバイが倒れて怪我をする恐れがあります。)
5. パッケージの開梱時や取付け作業する時には、パッケージや製品の突起部や端面などで怪我や事故が発生する可能性があります。作業する際には作業手袋を着用し気をつけて作業を行って下さい。(エッジ部はバリ等がある可能性がある為、手など切ったり怪我をしないよう注意して作業を行って下さい。)
6. 取付け後は約100km程走行したら必ず各部を点検し、ボルト類の増し締めを行って下さい。  
その後は約500km毎に定期点検を行い、その都度ボルト類の増し締めを行って下さい。  
(作業を怠ると予期せぬ不具合や事故の原因になります。)

### ●お取付けになる前に

本製品は、車両の状態がすべて純正品であることが前提となっております。  
RrクッションやRrフェンダーなどを社外品に交換している場合には取付け保証はしておりません。

### ●ご準備するもの

- ・車両のサービスマニュアル
- ・取り外しに必要な工具
- ・フレームスタンドなどのスイングアームを浮かすことが出来るもの

### ●取付け (CBR250R [MC41] の場合)

#### ①純正リンクを外します。

車両のサービスマニュアルを参考にして、純正のクッションリンクを  
を取り外します。

(取外した部品は元に戻す際に必要になりますので保管して下さい。)

※作業前にフレームスタンドなどを使って、車体を確実に支えて  
リアホイールを浮かせておきます。

#### ②本製品ローリンクを取付けします。

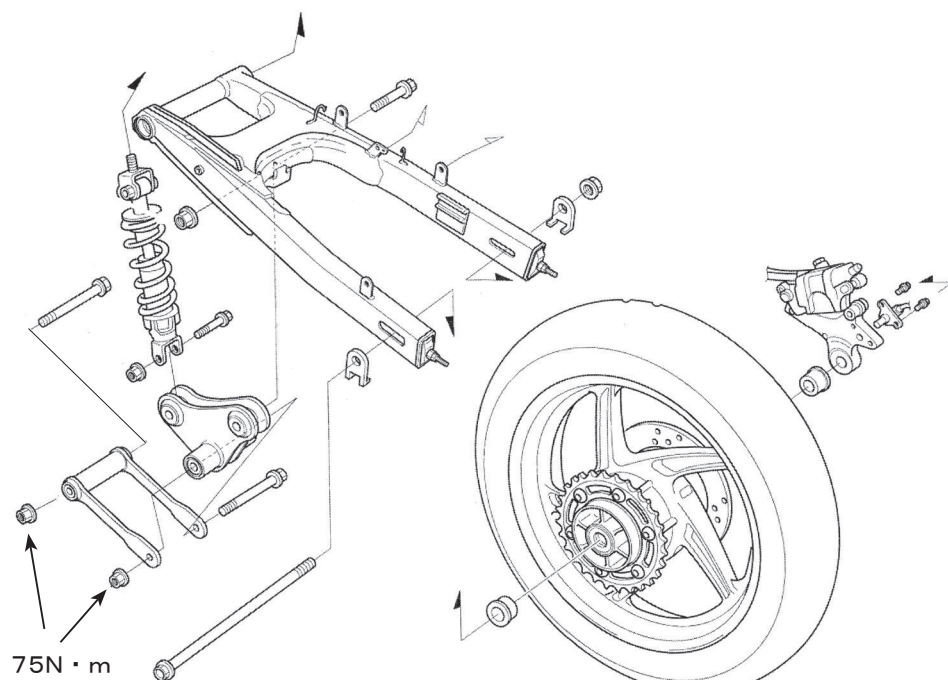
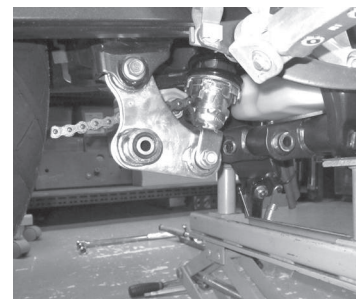
車両のサービスマニュアルを参考にして、本製品を取付けします。  
また、リンク部のカラーは 純正品を再利用しますが損傷や異常磨耗、  
変形などがあった場合には新品に交換して下さい。

ダストシールは付属している新品のものを取付けて下さい。

＜締付トルク＞

- ・リアクッションアームナット：75 N・m
- ・リアクッションリンクナット：75 N・m

※ダストシールのリップ部にグリスを塗布してから取り付けして下さい。

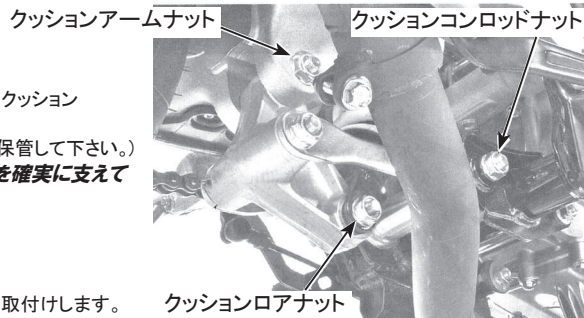


《CBR250R》

## ●取付け（CBR250RR [MC51] の場合）

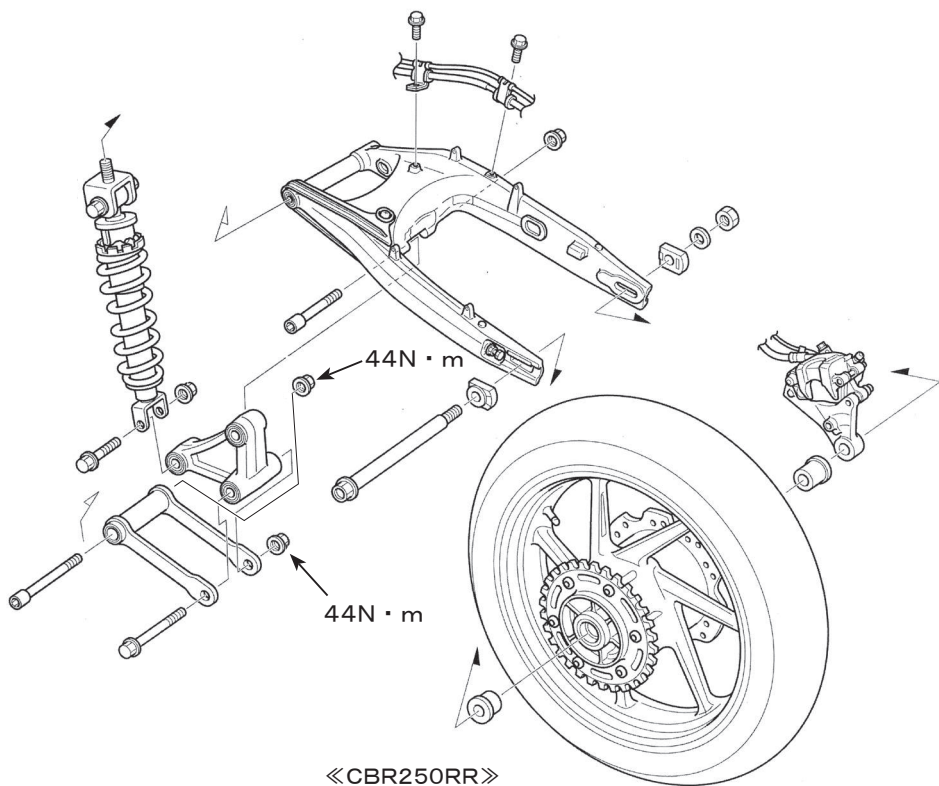
### ①純正リンクを外します。

車両のサービスマニュアルを参考にして、純正のクッションリンクを取り外します。  
 （取外した部品は元に戻す際に必要になりますので保管して下さい。）  
**※作業前にフレームスタンドなどを使って、車体を確実に支えてリアホイールを浮かせておきます。**



### ②本製品ローリンクを取付けします。

車両のサービスマニュアルを参考にして、本製品を取付けします。  
 また、リンク部のカラーは 純正品を再利用しますが損傷や異常磨耗、変形などがあった場合には新品に交換して下さい。  
 ダストシールは付属している新品のものを取付けて下さい。  
 <締付トルク>  
 ・リアクッションアームナット：44 N・m  
 ・リアクッションコンロッドナット：44 N・m  
**※ダストシールのリップ部にグリスを塗布してから取り付けして下さい。**



## ●走行する前に

走行する前に各部のボルト及びナットがきちんと規定トルクで締付けられているかを確認して下さい。  
**※規定トルクで締付けられていない場合、重大な事故が起こる恐れがありますので、必ず規定トルクで締付けて下さい。**

## ●構成部品表

番号	部品番号	品名	個数
①	-	ROD SUB ASSY.,CUSHION CONNECTING	1
②	91262-KV3-831	DUST SEAL	2

※当社製品が原因で破損した場合は当社製品のみ保障致します。本製品以外の部品については保障致しかねます。本製品の故障に付随して発生した損害（積載させた荷物、工賃、移動費等）については保障致しかねます。

但し以下の場合には、保障の対象外になりますのでご注意下さい。

- ・一般公道以外で本製品の使用。（オフロードなどの悪路走行での使用）
- ・誤った組み方や使い方が原因による故障。
- ・火災、地震などの自然災害、気象変化、犯罪、交通事故などに巻き込まれたことによる故障及び破損。

※塗装仕上げやアルマイト処理が施された製品は、商品の裏側やネジ穴部など複雑な形状をしている部分には、ムラが生じることがあります。このことを理由としてのクレームはお受け出来ませんので予めご了承下さい。また、本製品は金属や樹脂を素材をしております。ご使用環境によらずとも経年変化や使用磨耗により素材の劣化（サビなど）が進行して、予期せぬ不具合や事故が発生する場合があります。必ず定期的に雨水が溜まりやすい部分や金属溶接部などを点検して下さい。素材の経年変化や使用磨耗により発生した損害に関しては如何なる場合でも一切の責任を負いませんのであらかじめご了承下さい。

※製品個体差による溶接や塗装、小傷歪みなど、程度の差につきましてはあらかじめご了承下さい。

※使用後の外観不良に関しては保証対象外になります。万一、お気付きの点がありましたら、ご使用になる前にお問い合わせ下さい。

※本製品はノーマル車体（無事故車）にて取付け確認を行っております。車両に事故や転倒歴がある場合や別途アクセサリ部品が取付けられている場合には、適合車種でも取付けすることが出来ない場合があります。

### 注意

1. 本製品のパーツリストをもとに部品をご確認してから製品の取付をお願いします。
2. ネジ・ナット部に耐熱グリスを塗布してから、組み付けて下さい。
3. 取付・調整が終了したら、各部分のボルト・ナットの締め忘れが無い様にご注意下さい。
4. 取外した純正部品（ボルト等）は元に戻す際に必要になりますので、必ず保管して下さい。

※デザイン及び仕様変更・価格等は予告なしに変更する場合がございます。

※当社の取り扱い説明書等、十分ご確認の上ご使用下さい。

※当社製品以外の保証は一切お受けできませんので予めご了承下さい。

有限会社エンデュランス 〒350-0822 埼玉県川越市大字山田1726 TEL 049-222-7770 FAX 049-226-1625