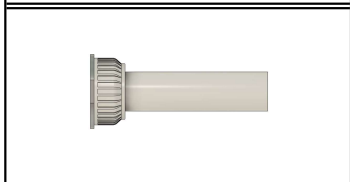


排水トラップ(目皿本体)の設置手順

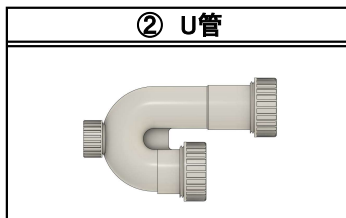
設置前に、この説明書をお読みのうえ、正しく設置してください。
 その他の機器等の説明書と一緒に、設置完了後にお客様にお渡しください。

1. 同梱本体

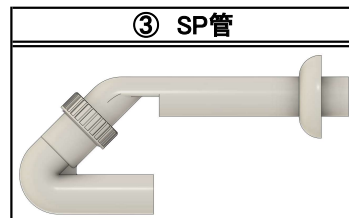
① T管



② U管



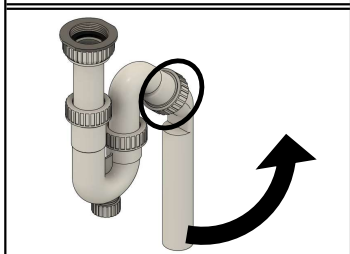
③ SP管



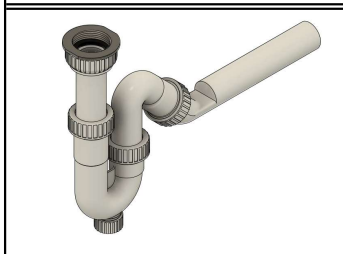
2. 組付後のトラップ仕様変更方法

※ストラップとPトラップは併用仕様です。

ストラップ(梱包状態)



Pトラップ



※ 梱包時はストラップ形状となっておりますので、Pトラップへの変換は、丸枠のナット操作部を緩め、パイプを180度回転して変換して下さい。

3. 施工手順

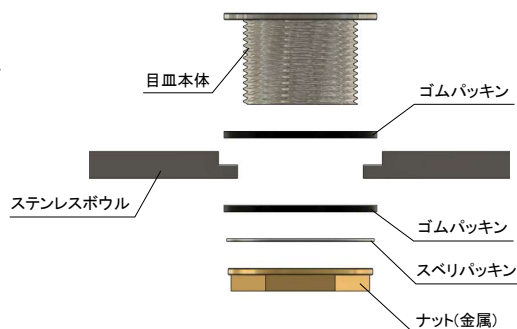
3-1

目皿本体に右図の通りパッキン・スペリパッキンを装着して、ステンレスボウルに取付けます。その後、ナット(金属)で目皿本体を工具を使用して締付けてください。

※ 目皿本体とステンレスボウルについては、別梱の取説に従ってください。

⚠ 注意

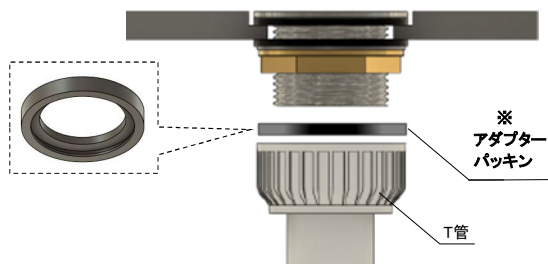
- ・目皿本体は必ず水平に取付けてください。
- ・ナット(金属)の締め過ぎに注意してください。
- ・目皿本体のネジ部にシールテープ、シリコンコーキング材については現場での判断で行ってください。



3-2

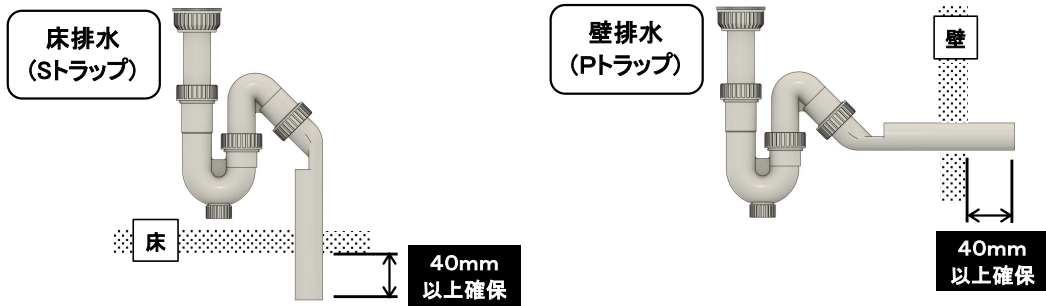
T管を目皿本体に取付けます。T管を手締めで目いっぱい締付けてください。

※ ①T管に、右図のアダプターパッキンの装着があることを確認してください。



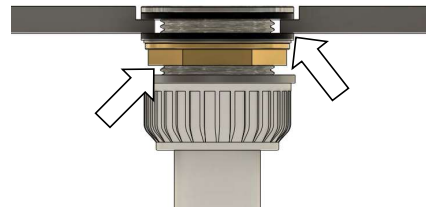
4. 排水トラップの設置

壁排水管および床排水管は、施工誤差による差し込み不足防止のため、排水管を長めに設定しております。取付け時は差し込み代を40mm以上確保し、パイプカッター・ノコなどで必要な長さに切断して使用してください。



5. 取付け完了後の確認

取付け完了後は、バケツに水を溜めて2~3度水を流して、特に右図のところからの水漏れがないか確認してください。
また、U管、SP管の接続についても確認してください。



注意

⇒ 部を重点的に確認してください。

6. 日ごろのお手入れと点検

注意



必ず実行

定期的(年2回)に、配管まわりの水漏れや、ガタツキがないか確認してください。
劣化・摩耗などで部品が破損し、やけど・けがをしたり、水漏れして家財などをぬらす
財産損害発生のおそれがあります。

美しさを保つために日ごろのお手入れをお願いいたします。

● 軽い汚れの場合

水またはぬるま湯に浸した布をよく絞って汚れをふき取ってください。

● ひどい汚れの場合

適量にうすめた食器用中性洗剤を含ませた布で汚れをふき取ったあと、水洗いし、からぶきしてください。

お願い

排水金具の表面を傷つけるものは使用しないでください。

- クレンザー、磨き粉など、粗い粒子を含んだ洗剤
- ナイロンたわし、たわし、ブラシなど

※この説明書は、必ずお客様にお渡し下さい。

Brezza株式会社

〒564-0061

大阪府吹田市円山町4-13-101

TEL.06-6224-3384