

このような業界の方々に

✓クリーンルーム全般 ✓半導体 ✓エレクトロニクス ✓自動車部品・塗装

✓ガラス、光学機械 ✓印刷・フィルム ✓容器・包材 ✓製薬・医療 ✓食品・化粧品



乱流を防ぎ理想的な層流を作り出す取付け簡単な拡散布

CS バルーン

舟形タイプ

POINT 1

既存吹出口へ簡単設置で
層流性向上！

POINT 2

舞い上がりを軽減し
異物の浮遊を抑える

POINT 3

層流化により
換気回数の低減して
ランニングコスト削減可能！

POINT 4

長期間
メンテナンス不要

特注品

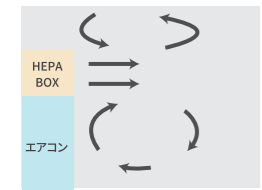
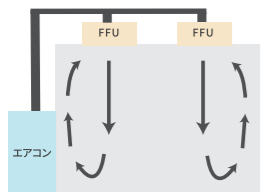


筒型タイプ

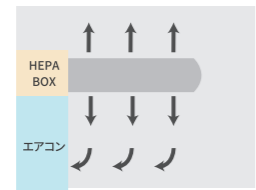
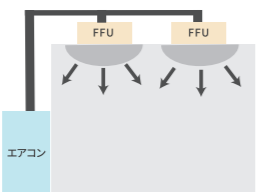


箱型タイプ

CS バルーンなし (ホコリが舞いやすい)



CS バルーンあり (気流改善後)



設置方法

マジックテープで
設置が簡単！！



製品仕様

商品名	CS バルーン
材質	ポリプロピレン
カラー	ホワイト
取付方法	マジックテープ

※その他の取付方法や他社機器への取付についてはお問合せください。



クリーン化を目指す企業のパートナー
シーズシー株式会社

〒651-0085
兵庫県神戸市中央区八幡通 1-1-14 IPSX SOUTH 4F
TEL : 078-252-7201 / FAX : 078-252-7210 MAIL : info@csc-biz.com
HP : https://www.csc-biz.com/



このような業界の方々に

✓クリーンルーム全般 ✓半導体 ✓エレクトロニクス ✓自動車部品・塗装

✓ガラス、光学機械 ✓印刷・フィルム ✓容器・包材 ✓製薬・医療 ✓食品・化粧品

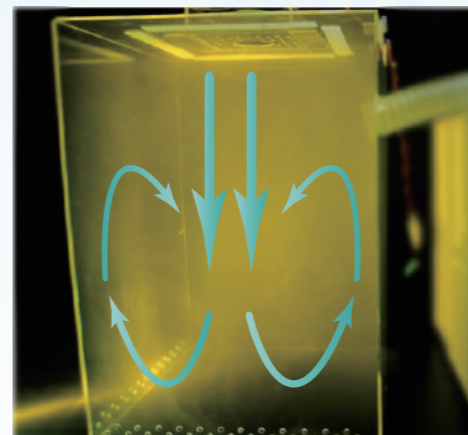


CS バルーンの効果

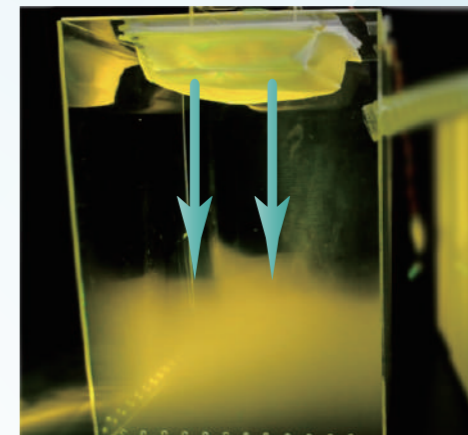
クリーンルーム内は、FFUを通ったクリーンエアによりクリーン化されているように思いがちですが、吹出風速によっては床面の異物を舞い上げ、舞い上がった異物が製品に付着し不良の原因になる場合があります。

CSバルーンの設置で、層流に近いクリーンエアを送り込み理想的な気流を生み出すことができます。

気流可視化装置「ミストストリーム」で、CSバルーンの効果を確認してみました。



CS バルーンなし



CS バルーンあり

CHECK !!



▲ 詳しい動画での解説は
こちらをチェック

乱流を防ぎ効率的に浄化する様子が確認できます。

CSバルーンはFFUからの風量を落とすことなく、均一な風速によりクリーン化を実現します。

CS バルーンのご提案



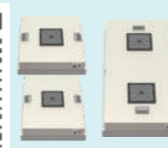
CSバルーンの設置には、天井裏ダクト工事等は不要で、コストを抑えたクリーン化が可能です。

CSバルーンはクリーンエア吹出口への設置のため、長期間メンテナンス不要でランニングコストもほとんどかかりません。

設置場所に合わせて最適なCSバルーンをご提案させていただきます。

ご使用用途に合わせてラインナップから選択可！

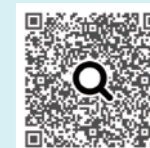
FFU CS-CUTEシリーズ



型式：CS-CUTE-10CF | CS-CUTE-13CF | CS-CUTE-20CF

クリーンルームの室圧調整機器

差圧ダンパー



型式：CPD-5 | CPD-10 | CPD-15



クリーン化を目指す企業のパートナー
シーズシー株式会社

〒651-0085
兵庫県神戸市中央区八幡通 1-1-14 IPSX SOUTH 4F
TEL : 078-252-7201 / FAX : 078-252-7210 MAIL : info@csc-biz.com
HP : https://www.csc-biz.com/

