

ディスクの進め方



正解者がいなかった場合 (出題者3点)

ゲームプレイ前にサマリーディスクを使って
STOPを確認してみよう!

ゲームの終了

以上を繰り返し、最初に7点を得たプレイヤー、もしくはディスクの山が無くなった時点での最高得点者が勝利です (同点の場合は共に勝利)。

あとがき

カガミノナカノゲシュタルトは5、6年前に一度作ろうとして頓挫し、その後ずっと形にできずにいたアイデアです。今回こうやって形にできて、長年心の奥に引っかかっていたものが取れた気がしてホッとしております。

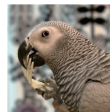
私事ですが1月末に子供が産まれ、子育ての合間にこのゲームを制作しました。眠い目を擦りながらも、いつか娘と遊ぶことをモチベーションに挑みました。励まし、支えくれた仲間と家族に感謝。ナッピーシリーズは ClaGla の実験ゲームシリーズになります。ご感想やご意見をお寄せいただけると嬉しく思います!

どうぞよろしくをお願いします。

ちなみにタイトルはもっとやわらかいタイトルにすべきだったなとさっそく反省しています... 涙

ゲームデザイン/アートワーク: こだまじゅんじろう

株式会社 ClaGla 代表 札幌市在住。鳥を愛する。
作品「ワカサギ」「NOBORIBETSU」など



発売元: 株式会社 ClaGla

〒062-0904 札幌市豊平区豊平4条13丁目1-7
WEBSITE: clagla.jp LINE ID: @clagla

内容物に不備があった場合はウェブサイトの
[不用品対応申し込みフォーム]よりご連絡ください。



RORRIM EHT NI TLATSEG
カガミノナカノゲシュタルト



04

カガミノナカノ
ゲシュタルト



Junjiro KODAMA

ゲームの概要



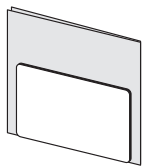
鏡の反射に惑わされる ... !?

このゲームは徐々に現れる『部分的な文字』をヒントに、答えの文字を当てるパーティゲームです。出題者はミラーウォールの反射を上手く使って解答者を混乱させましょう！文字は小学校1年生で習う漢字とカタカナを60文字収録。こどもからお年寄りまで遊べるグセタルト崩壊なパーティゲームです！

内容物



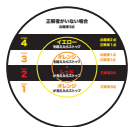
遊び方説明書 1 部 (本書)



ミラーウォール 1 個



文字ディスク 30 枚



サマリーディスク 1 枚

準備

1. ミラーウォールの準備

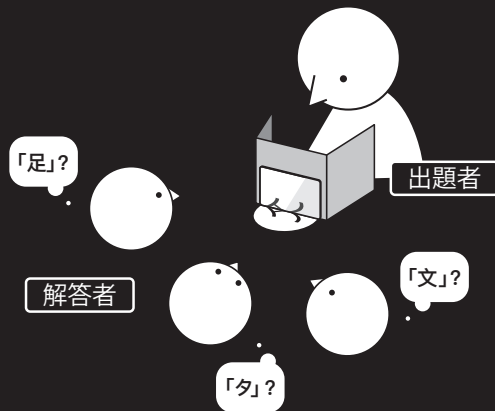
鏡の保護フィルムを剥がし、ミラーウォールを立てます。ミラーが汚れている場合は柔らかい布で拭いて綺麗にしましょう。

2. ディスクの山の準備

文字ディスクをシャッフルします。得点サマリーディスクを文字ディスクの上に置き、ディスクの山を作ります。

3. 最初の出題者を決める

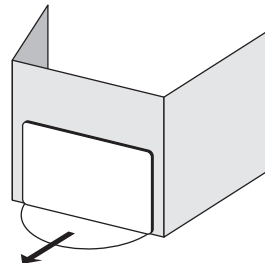
一番最近、鏡で自分の顔を見た人が最初の出題者です。



ゲームの進め方

1. 出題者はディスクの山から文字ディスクを解答者に見えないようにランダムに 1 枚抜き取り、ミラーウォールの内側に置きます。

2. 出題者は文字ディスクをゆっくり押し進め、STOP (次項参照) で止めます。解答者を困惑させるようディスクの向きを考えてプレイするとよいでしょう。



3. 解答者はわかった時点で文字を当てましょう。解答権は文字ディスク 1 枚につき 1 回しかありません。わからない場合はパスをし、次の STOP で挑戦しましょう。出題者は次の STOP へと文字ディスクを進めます。

4. 文字が当たった場合、各 STOP に設定された得点を正解者と出題者のどちらか、または双方が受け取ります。得点は文字ディスクで数えますので、出題された文字ディスク、及びディスクの山から設定された点数分の枚数を受け取ってください。

5. 出題者が次のプレイヤー (時計回り) に移ります。