

ポリカーボネートプレート

施工例

交通施設

道路用採光建材の認識を変える、 優れた安全性と耐候性。

道路用資材としては、さまざまな環境にも対応できる強度や耐候性が重視されます。ポリカーボネートプレートの優れた強度、安全性、耐候性は暴風雨や雪、寒暖の差などにも余裕の対応力を発揮。従来の道路素材では考えられなかった採光資材です。

ポリカーボネート/FRP加工品

ポリカーボネートプレート



高速道路
新東名 透光板 8mm・12mm (特注品)



高速道路
新東名 透光板 8mm・12mm (特注品)



高速道路
新東名 透光板 8mm・12mm (特注品)



スノーシェルター
国道104号夏坂 スノーシェルター
PCSP4600 (旧品番) 耐候 (片面) 透明 10mm 特注色 6mm



高速道路
明石大橋 舞子トンネルルーバー ブラウンスモーク 5mm



公共施設
亀岡市立病院 防風パネル
PCSP24600 (旧品番) 耐候 (片面) 透明片面マット
PCSP1420 (旧品番) ガラス色透明



公共施設
栗リハビリセンター
PCSP4920 (旧品番) 耐候 (片面) グレースモーク 5mm



公共施設
アイランドシティ中央公園中核施設
PCSP6600 (旧品番) 耐候 (両面) 透明 8mm (加工品)

公共施設

エントランスなどの開放空間に “光”の効果がさらに“ゆとり”をもたらします。

“ゆとり”や“安らぎ”のある都市開発や住空間に求められているのは、質の高さと造りの良さ。天井面からの開放感あふれる採光が注目されています。そのため、天井面の透明素材も個性的な建築空間づくりに対応できる高い柔軟性が求められています。こうしたパブリックスペースにおいても数々の実績をもつポリカーボネートプレート。コールドフォーミング工法で、ゆるやかな曲面に対応し、軽量で耐候性に優れた素材が様々な空間ニーズにこたえます。



公共施設
大阪教育大学 通路 PCSP4930 (旧品番) 5mm



公共施設
川上町立児童館 窓ガラス PC1600 3mm



公共施設
神戸中突堤 通路シェルター
PCSP4600 (旧品番) 耐候 (片面) 透明 5mm

ナミイタ

畜産資材

ポリカーボネート/FRP加工品

トップライト

アウターブラインド

仮設資材

床下物入れ

サイホン雨どいシステム

住宅用雨どい

非住宅用雨どい

雨水貯留タンク

断熱材受け

デッキ材

ぬれ縁

勝手口ステップ

庭の流し

関連製品

図面集・建築法規

ポリカーボネートプレート

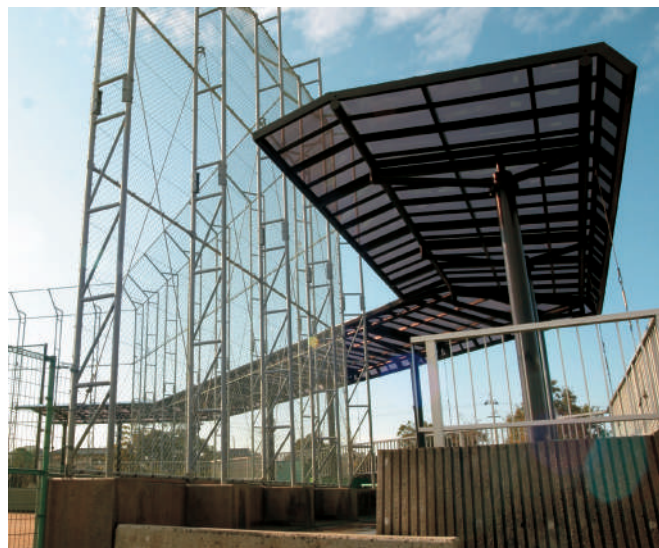
ポリカーボネート/FRP加工品

ポリカーボネートプレート



スポーツ施設
三沢アイスアリーナ PC1600 リンクフェンス部分 12mm
観覧席防護フェンス部分 6mm

スポーツ施設



スポーツ施設
伊予市しおさい公園 市民球場スタンド屋根
PCSP4930 (旧品番) 8mm

都市設備／住居

住宅、学校、病院、ホテル…。
さまざまな建物の形にあわせて素材がとけこみます。

住まいに、街に、生活のあらゆる場所で人への快適性を考えた採光がおりなされています。窓からの採光には、より人にやさしい効果が望まれます。ポリカーボネートプレートの優れた光線透過率、高い安全性、優れた耐衝撃強度が「割れにくい窓」を生みだし、心地よい“光”の演出だけではなく、破損しにくく、雨や風などによる自然環境にも対応します。



ショッピングアーケード
高松ライオン通商店街 PCSP4770 (旧品番) 5mm



マンションの廊下
神戸大開高層住宅 PCSP4600 (旧品番) 耐候 (片面) 透明 5mm



バスターミナル
米子バス停シェルター
側面 PCSP4600 (旧品番) 耐候 (片面) 透明 5mm
屋根 PCSP24600 (旧品番) 耐候 (片面) 透明片面マット 4mm