

glue pro SUPER 取扱説明書

商品名	DX	超速乾	速乾	無刺激	眉毛エクステ専用
容量	10ml / 3ml	10ml / 3ml	10ml	5ml	10ml
主成分	エチルシアノアクリレート	エチルシアノアクリレート	エチルシアノアクリレート	メキシエチルシアノアクリレート	エトキシエチルシアノアクリレート
色	黒	黒	黒	黒	クリア
製造国	韓国	韓国	韓国	韓国	韓国
持続力	☆☆☆☆☆	☆☆☆☆☆	☆☆☆☆☆	☆☆☆☆☆	☆☆☆☆☆
粘性	☆☆☆☆☆ 100mPa.s	☆☆☆☆☆ 100mPa.s	☆☆☆☆☆ 200mPa.s	☆☆☆☆☆ 700mPa.s	☆☆☆☆☆ 150mPa.s
刺激	☆☆☆☆☆	☆☆☆☆☆	☆☆☆☆☆	☆☆☆☆☆	☆☆☆☆☆
持続期間	約55日	約40日	約40日	約20日	約14日
硬化速度	1.5-2.5秒	2~3秒	4~5秒	6~7秒	3~5秒
装着本数	30分で120本以上	120本以上/30分	50~60本以上/30分	20~30本以上/30分	30~40本以上/30分
相性の良いエクステ・施術目的	1本シングル ボリュームラッシュ プロ仕様	1本シングル プロの施術	1本シングル/束タイプ プロの施術	敏感肌 下まつげの施術/セルフ	眉毛エクステ専用
ヒトパッチテスト	—	刺激指数±0	刺激指数±0	刺激指数±2.5	—
KTR(韓国化学融合試験研究院) ホルムアルデヒド測定テスト	—	一番ホルムアルデヒド放散量の高い他社グルーと比較し、約1/100			—

❗ 使用前注意事項

- BIJOUBEAUの商品の多くは「プロ用素材」です。まつげ・眉毛エクステの知識のない方、プロとして技術的に問題があると判断される方、また衛生面・施術リスク等をご理解いただけない方は使用できません。
- 本品の使用により、お肌に合わない場合や、使用方法の誤りによるトラブルが生じる可能性もございます。必ず本紙に記載の注意事項をご確認いただき十分に理解いただいた上で、ご利用者の責任の元、注意してご使用ください。
- 誤った使用方法やその他の原因によるトラブルが発生した場合、弊社では責任を負いかねますので予めご了承くださいませよう、お願い申し上げます。
- 不特定多数の方にまつげ・眉毛エクステ施術を行う場合、保健所への美容所登録が必要です。また、施術を行う人は美容師免許を保持する必要があります。

ご使用方法

※眉毛エクステ用グルーは、4・5の工程は不要です。

- 施術室の温度は25℃(±2℃)、湿度は60%(±5%)を保つ。
- 施術前には、自まつげ・眉毛と目周辺の汚れや油分を除去する。
- 本品をラミジップから取り出す。
- 本品を中身が確実に混ざるまで上下に振る。振る時間目安:約15秒(DX、超速乾、速乾)、約60秒以上(無刺激)
- キャップ横を指で5回ほど、台の上に10秒程度置く。
- グルーのキャップを外し、清潔な台の上に置く。
- 容器の先端を下に向け、指で容器の腹を押し、専用トレーの上に1滴落とす。
- 乾いた清潔なティッシュなどで本品全体の汚れをとる。
- ノズル内のグルーを容器の中に落とすために、容器底を台の上に5回当てる。
- キャップ底についた汚れを乾いた清潔なティッシュなどできれいにふき取り、閉じる。
- 台の上に立てた状態で置く。
- 消毒した Tweezer でエクステをつかみ、根元から1/3程度にグルーを塗布する。
- 自まつげ・眉毛の根元から1.5mm以上離して、エクステを装着する。
- 施術が終わったら、グルーをラミジップに立てた状態に入れ、湿度の無い冷暗所で保管する。

上手な使い方のアドバイス

グルーは必ずよく振って使用する事。液の周りが透明の場合分離しているので振り直す事。



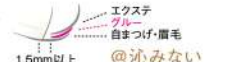
@長持ち
@沁みない

プロの施術方法と異なるため、セルフの施術方法では無刺激以外使わない事。



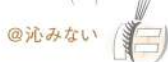
@持続力
@沁みない

自まつげ・眉毛の根元から1.5mm以上離して装着する事。



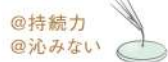
@沁みない

目を開けて施術しない事。目が開かないよう引上げに注意する事。



@沁みない

グルーの適量を守る事。エクステの根元に小さい玉が1粒できるぐらいの量。



@持続力
@沁みない

こまめにグルーを専用のトレーの上に落とす事。冬は10~15分/回、夏は5~10分/回。



@持続力

使用期限

即日開封 約60日以内の使い切り。 **未開封** 約90日以内の使い切り。

※保管状況、開封頻度により、使用期限には個人差が出てきます。いつもより液に重みや異常を感じたら、お取り換えをおすすめします。
※まとめ買いはおすすめしません。必要量だけお買い求めください。
※劣化したグルーでの施術は大変危険です。開封後60日が過ぎたらお取り換えいただようお願い致します。

注意事項

●記載の硬化速度は、グルー表面の硬化の目安の時間です。この時間内に1本を装着できないと、エクステが付く前にグルーが乾いてしまうので、付きにくくなります。
●DX、超速乾、速乾の一次硬化は約5~15分程度、無刺激は約1時間、眉毛エクステ用グルーは最大3時間かかります。この一次硬化の間に触ったり衝撃を与えると、形が崩れてしまいます。また、グルーが完全に乾くまでには、約4~5時間かかります。入浴や洗顔はこの時間以降にお願い致します。

保管方法

- 高温、多湿、直射日光及び、水濡れを避けて冷暗所(20~25℃前後で湿度のない一定の温度が保てる場所)で保管してください。
- 結露が入るため冷蔵庫での保管はご遠慮ください。
- 容器全体及びキャップ底に付着したグルーは、乾く前に乾いた清潔なティッシュ等で拭き取り、キャップを閉めてください。
- 美容室でご利用の場合、カラー剤に含まれている成分に反応し硬化速度が速まる場合がございます。保管場所にお気を付けてください。

