

ベルカラー
Bell Collar

EPSON 用詰め替えインク染料 6色セット・6色単品 共通

取扱説明書（はじめにお読みください）

対応インク型番

SAT-6CL(SAT-BK / SAT-C / SAT-M / SAT-Y / SAT-LC / SAT-LM)
 KAM-6CL-L
 (KAM-BK-L/KAM-C-L/KAM-LC-L/KAM-M-L/KAM-LM-L/KAM-Y-L)
 KAM-6CL(KAM-BK/KAM-C/KAM-LC/KAM-M/KAM-LM/KAM-Y)
 KAM-6CL-M
 (KAM-BK-M/KAM-C-M/KAM-LC-M/KAM-M-M/KAM-LM-M/KAM-Y-M)
 KUI-6CL-L
 (KUI-BK-L/KUI-C-L/KUI-LC-L/KUI-M-L/KUI-LM-L/KUI-Y-L)
 KUI-6CL (KUI-BK/KUI-C/KUI-LC/KUI-M/KUI-LM/KUI-Y)
 KUI-6CL-M
 (KUI-BK-M/KUI-C-M/KUI-LC-M/KUI-M-M/KUI-LM-M/KUI-Y-M)
 ITH-6CL (ITH-BK / ITH-C / ITH-M / ITH-Y / ITH-LC / ITH-LM)
 IC6CL80 (ICBK80 / ICC80 / ICM80 / ICY80 / ICLC80 / ICLM80)
 IC6CL80L (ICBK80L / ICC80L / ICM80L / ICY80L / ICLC80L / ICLM80L)
 IC6CL80M (ICBK80L / ICC80M / ICM80M / ICY80M / ICLC80M / ICLM80M)
 IC6CL70 (ICBK70 / ICC70 / ICM70 / ICY70 / ICLC70 / ICLM70)
 IC6CL70L (ICBK70L / ICC70L / ICM70L / ICY70L / ICLC70L / ICLM70L)
 IC6CL50 (ICBK50 / ICC50 / ICM50 / ICY50 / ICLC50 / ICLM50)

対応プリンター機種

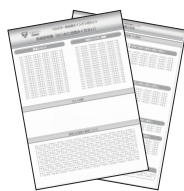
EP-816A / EP-815A / EP-814A / EP-813A / EP-812A
 EP-716A / EP-715A / EP-714A / EP-713A / EP-712A
 EP-886AW / EP-886AB / EP-886AR
 EP-885AW / EP-885AB / EP-885AR
 EP-884AW / EP-884AB / EP-884AR
 EP-883AW / EP-883AB / EP-883AR /
 EP-882AW / EP-882AB / EP-882AR /
 EP-881AB / EP-881AN / EP-881AR / EP-881AW
 EP-982A3 / EP-879AB / EP-879AR / EP-879AW / EP-880AB /
 EP-880AN / EP-880AR / EP-880AW / EP-811AB / EP-811AW /
 EP-810AW / EP-810AB / EP-711A / EP-710A / EP-709A /
 EP-707A / EP-708A / EP-777A / EP-807AB / EP-807AR /
 EP-807AW / EP-808AB / EP-808AR / EP-808AW / EP-907F /
 EP-977A3 / EP-978A3 / EP-979A3 / EP-306 /
 EP-706A / EP-775A / EP-775AW / EP-776A /
 EP-805A / EP-805AR / EP-805AW / EP-806AB / EP-806AR /
 EP-806AW /
 EP-905A / EP-905F / EP-906F / EP-976A3 / EP-301 /
 EP-302 / EP-4004 /
 EP-702A / EP-703A / EP-704A / EP-705A / EP-774A /
 EP-801A / EP-802A / EP-803A / EP-803AW / EP-804A /
 EP-804AR / EP-804AW /

製品について

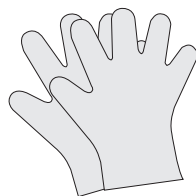
- ・ 入荷時期により商品の形状やパッケージのデザイン等が変わる場合がございますが、改良による仕様変更になり、商品の品質に影響がございませんので、安心してご使用ください。
- ・ 本製品のインクは純正インクの印刷色合いと異なる場合がございます。予めご了承ください。

セット内容

●取扱説明書 2枚

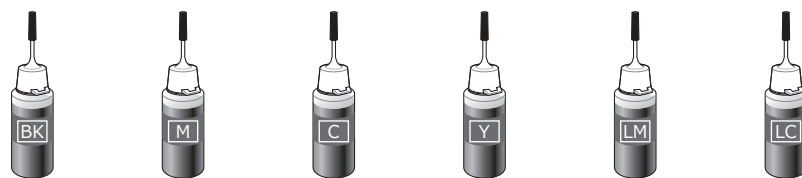


●手袋 2枚



●インクボトル 6本 各 30ml

6色セットをご購入の場合は下記 6本、単品でご購入の場合はいずれか 1本が含まれます。
 ブラック マゼンタ シアン イエロー ライトマゼンタ ライトシアン



使用上の注意と保管について

- ・ 純正カートリッジに繰り返し充填される場合は、別売の IC チップリセッターでインク残量表示を満タンに戻す必要があります。
- ・ 当社製詰め替えカートリッジにインクを補充する場合は、詰め替えカートリッジに付属の取扱説明書に従って作業を行なってください。
- ・ ご使用前に必ず本取扱説明書を読んで正しく作業を行ってください。
 説明内容と違った使い方をすると、印刷不良やプリンターの故障の原因となる恐れがあります。
- ・ 他社製詰め替えインクと絶対に混合しないでください。印刷不良やプリンターの故障の原因となります。
 なお、純正インクとの混合は問題ありません。
- ・ インクを取り扱う際は、新聞紙を敷き、手袋を着用してください。インクが手に付くと落ちにくいのでご注意ください。
- ・ 不用意にインクボトルを強く振ったり、逆さまに持ったりしないようにしてください。
- ・ 皮膚などにインクがついてしまった場合は、時間が経つと落ちにくくなりますので、すぐに石けんや水で洗い流してください。
- ・ 詰め替える時にインクがこぼれ、周辺が汚れる場合があります。ティッシュペーパー等を予め用意ください。
 カートリッジ等にインクが付着した場合は水を含ませたティッシュペーパーで簡単に拭き取ることができます。
- ・ 直射日光の当たる場所を避け、冷暗所に保管してください。
- ・ お子様の手が届かない場所に保管してください。
- ・ 万一、誤ってインクを飲み込んだ場合は、水を飲ませる、また、目に入った場合は、こすらずに水でよく洗う等の処置をして、すぐ医師の診察を受けてください。
- ・ インクは開封後 1年以内にご使用ください。
- ・ 開封後はインクボトルのキャップを固く締め、ボトルが倒れないように保管してください。

純正カートリッジ (SAT/KAM/KUI/ITH/IC80/IC70) ヘインク補充する場合の使用方法

ここでは、使用済みの純正インクカートリッジにインクを補充する方法をご説明します。当社製詰め替えカートリッジへのインク補充方法は各製品に付属の取扱説明書をご確認ください。なお、純正カートリッジにインクを補充して繰り返し使用する場合は、別売の IC チップリセッターが必要です。

準備するもの

- インクボトル
- 純正カートリッジ (使用済み)
- 付属の手袋
- ICチップリセッター(別売) ご家庭でご用意いただくもの
 - 新聞紙
 - ティッシュペーパー
 - カッターナイフ

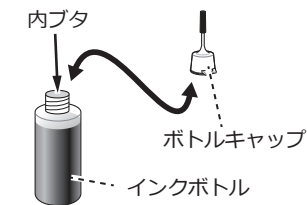
1 ICチップをリセットする

ICチップリセッター(別売)に付属の取扱説明書に従い、使用済み純正カートリッジのICチップをリセットしてください。

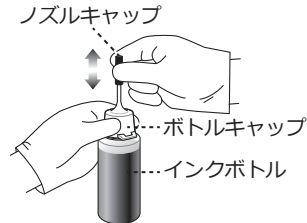
2 インクボトルを準備する

※インク補充作業は手袋を着用して、新聞紙の上で行ってください。インクが手に付くと落ちにくいのでご注意ください。

① ボトルキャップを外し、インクボトルの内ブタにカッターなどで穴を開けます。ボトルキャップを元に戻します。



② インクボトルのノズルキャップの取り外しは、ボトルキャップの根元を押えながら、垂直方向に動かしてください。



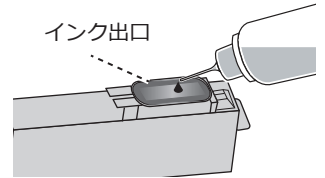
注意

- インクボトル部分を押えないでください。インクが飛び出すことがあります。ノズルキャップを閉める際は、ノズルの先端から1cmほど差し込んでください。



3 インクを補充する

純正カートリッジのインク出口を上に向け、インクを目薬のように垂らし、補充します。1回のインク補充量は6ml～7mlです。ボトルのメモリを目安に補充してください。

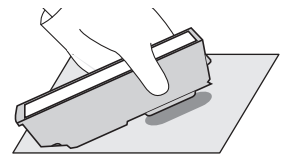


注意

- インクを入れ過ぎるとにじむ原因になります。また、インクが少ないと、インクがない状態での印刷(空刷り)になりますのでご注意ください。
- ブラック、シアンインクはボトルの目盛りが見えにくいので、重さをはかる方法もあります。補充後のカートリッジの最適な重さは20g～21gです。
- 大容量(L)タイプのカートリッジも同量入れてください。

4 余分なインクをインク切りする

入れ過ぎたインクを切ります。インクを入れすぎた状態でプリンターに取り付けると、プリンター内にインクが漏れ、にじみやトラブルの原因となります。



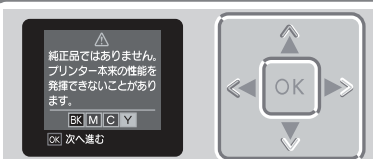
インク出口を下に向け、インク出口から少し上のカートリッジの腹をつまんで、余分なインクをインク出口から絞り出します。インク出口を下に向けたまま2、3分放置します。インクが垂れないことを確認し、プリンターに取り付けます。

カートリッジ取り付け時のメッセージと操作手順

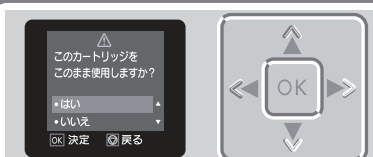
互換インクを詰め替えて IC チップをリセットしたカートリッジをプリンターに取り付けると、下記のようなメッセージが表示されます。互換インクをご使用いただく場合は必ず表示されるメッセージで、メッセージ内容に同意の上ご使用頂く必要がございますので、下記の手順に従って操作し、プリンターを印刷可能な状態にしてください。

■メッセージの一例

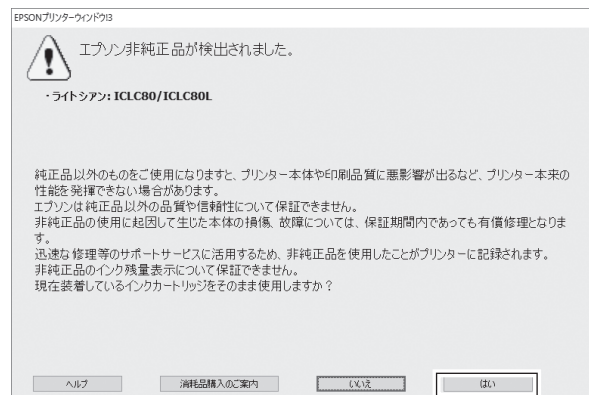
1 「OK」を押す



2 「はい」を選択し、「OK」を押す



以上でカートリッジのプリンターへの取り付けおよびカートリッジの認識が終了し、印刷可能な状態になります。印刷を開始すると、次のメッセージがパソコン画面に表示されます。いずれの場合も、「はい」を選択して印刷を続けてください。



<EPSON 用詰め替えインク> Q&A・お問合せ

Q&A

Q1.印刷がかすれる。色が出ない。

A1.以下のことを順番にお試しください。

① 当社製の詰め替えカートリッジをご使用の場合は、詰め替えカートリッジに付属の取扱説明書の「インク詰め替え方法」を参考に、空気供給穴の栓(テープ)または保護キャップを外して、スポンジ部分にしっかりインクが染み込んでいることを確認する。

② プリンターの取扱説明書を参考に、ヘッドクリーニングを行う。

※ 改善が見られるまで何度か繰り返してください。

特に、初めてインクを注入する詰め替えカートリッジは、スポンジ部分にインクが染み込みにくくなっています。空気供給穴の栓(テープ)と保護キャップで調整しながらスポンジ部分を確認してください。

上記の操作を行っても印刷不良が改善しない場合は、プリントヘッドの不具合や寿命が考えられます。お客様の使用環境によってプリントヘッドの耐用年数は異なります。このような場合はメーカーでの修理が必要です。

Q2.純正インクカートリッジにインクを補充したのに、「インク量が限界値以下のためカートリッジ交換が必要です。」と表示される。

A2.純正インクカートリッジにインクを補充して繰り返し使用する場合は、別売の IC チップリセッターでインク残量表示を満タンに戻す必要があります。IC チップリセッターをお持ちで無い場合はインターネットで以下の様に検索して該当商品をお求めください。

ベルカラー エプソン リセッター

IC チップリセッターは1つご準備いただければ、全ての色に使用可能な大変便利な商品です。型番によっては使用回数の制限があります。

Q3.プリンターやパソコン上でのインク残量表示はあるのに印刷できない。

A3.プリンターやパソコンに表示されるインクの残量表示と、インクカートリッジ内の実際のインク量は一致しません。インクの残量表示が十分であったとしても、インクカートリッジ内のインク量が十分でない(30%以下)場合は、詰め替えカートリッジに付属の取扱説明書を参考に、インクの補充をしてください。

Q4.「廃インク吸収パッドの吸収量が限界に近づいています」「プリンタ内部の部品調整時期が近づいています」などのエラーメッセージが表示される。

A4.このエラーメッセージは、詰め替えカートリッジの故障ではありません。プリンターの累計印刷枚数が多くなりインク吸収体の吸収量が限界に達すると、プリンター内部のインク漏れを防ぐためにこのエラーメッセージが表示されます。このエラーの段階では継続印刷可能ですが、間もなく「廃インク吸収パッドの吸収量が限界に達しました」「プリンタ内部の部品調整が必要です」のエラーメッセージに変わり、印刷が行えなくなります。その場合は、インク吸収体の交換が必要になりますので、プリンターの取扱説明書に従ってインク吸収体の交換をメーカーにご依頼ください。

Q5.「エプソン純正品ではありません」のエラーメッセージが表示される。

A5.エプソン純正カートリッジは、本来は1回しか使用できないICチップが付属されているため、ICチップリセッターで残量リセットを行うと、非純正品と認識され、必ずこのメッセージが表示されます。詰め替えカートリッジについても同様です。本取扱説明書の「カートリッジ取り付け時のメッセージと操作手順」に従い、プリンター側とPC側でそれぞれ1回ずつこのメッセージに同意することで、そのまま使用し続けることができます。

Q6.インクがなくなったものから1つずつインクを補充しても大丈夫?

A6.純正インクカートリッジとの混合であれば問題ありません。

他社製の互換インクを使用中の場合は、残量のあるカートリッジがあっても全色同時にインクを補充した純正カートリッジに変更してください。他社製互換インクとの併用は印刷品質が悪くなる場合があるので絶対に行わないでください。その場合の不具合は保証の対象外となります。

Q7.インクの残量表示が少なくなりました。すぐにインク補充が必要ですか?

A7.純正インクカートリッジにインクを補充して繰り返し使用する場合は、カートリッジに十分なインクが入っていればインク補充の必要はありません。残量表示が無くなるまで使用したら、ICチップリセッターの取扱説明書「インク残量表示のリセット方法」を参考に残量表示のリセットを行ってください。

当社製の詰め替えカートリッジをご使用の場合は、詰め替えカートリッジに十分なインクが入っていればインク補充の必要はありません。

詰め替えカートリッジの取り外し・取り付けを行い、残量表示をリセットしてください。

互換インクの専門店「ベルカラー」カスタマーサポート



✉ メール : support@bellcollar.com
🕒 営業時間 : 10:00~12:00/13:30~16:00
(土日、祝祭日を除く)

※お問い合わせをいただく場合は
必ず注文番号・注文時のお名前をお伝えください。