

ベルカラー
Bell Collarエプソン IB06(めがね) 対応
カートリッジ+詰め替えインク 5 本セット / カートリッジ 5 個 共通
取扱説明書 (はじめにお読みください)

製品について

- ・入荷時期により商品の形状やパッケージのデザイン等が変わる場合がございますが、改良による仕様変更になり、商品の品質に影響がございませんので、安心してご使用ください。
- ・本製品のインクは純正インクの印刷色合いと異なる場合がございます。予めご了承ください。

対応インク型番

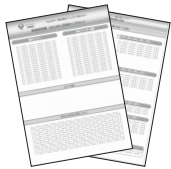
IB06CL5A (IB06KA / IB06CA / IB06MA / IB06YA)

対応プリンタ機種

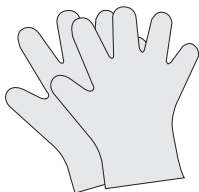
PX-S5010 / PX-S5010R1

セット内容

●取扱説明書 2 枚



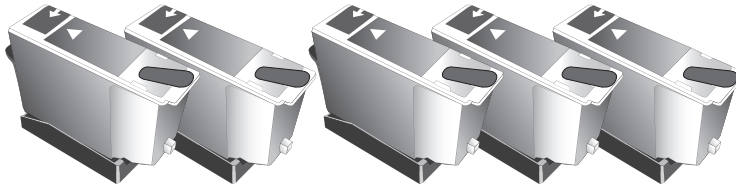
●手袋 2 枚



詰め替えカートリッジ + 詰め替え用インク 4 色セットをご購入の場合

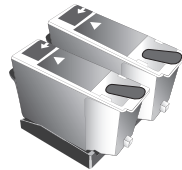
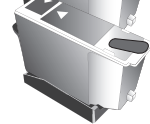
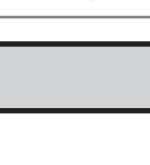
●詰め替えカートリッジ 5 個

ブラック 2 個、 マゼンタ、 シアン、 イエロー 各 1 個



●インクボトル 5 本

ブラック 30ml×2 本 マゼンタ、シアン、イエロー各 30ml×1 本

詰め替えカートリッジ
のみをご購入の場合●詰め替えカートリッジ
5 個ブラック
2 個マゼンタ
1 個シアン
1 個イエロー
1 個

使用上の注意と保管について

- ・ご使用の前に必ず本取扱説明書を読んで正しく作業を行ってください。
説明内容と違った使い方をすると、印刷不良やプリンタの故障の原因となる恐れがあります。
- ・他社製詰め替えインクと絶対に混合しないでください。印刷不良やプリンタの故障の原因となります。純正インクとの混合は問題ありません。
- ・他社製詰め替えインクを充填して詰め替えカートリッジを使用した場合、製品保証の対象外となりますのでご注意ください。
- ・インクを取り扱う際は、新聞紙を敷き、付属の手袋を着用してください。インクが手に付くと落ちにくいのでご注意ください。
- ・不用意にインクボトルを強く振ったり、逆さまに持ったりしないようにしてください。
- ・皮膚などにインクがついてしまった場合は、時間が経つと落ちにくくなりますので、すぐに石けんや水で洗い流してください。
- ・詰め替える時にインクがこぼれ、周辺が汚れる場合があります。ティッシュペーパー等を予めご用意ください。
カートリッジ等にインクが付着した場合は水を含ませたティッシュペーパーで簡単に拭き取ることができます。
- ・直射日光の当たる場所を避け、冷暗所に保管してください。
- ・お子様の手の届かない場所に保管してください。
- ・万一、誤ってインクを飲み込んだ場合は、水を飲ませる、また、目に入った場合は、こすらずに水でよく洗う等の処置をして、すぐ医師の診察を受けてください。
- ・インクは開封後 1 年以内にご使用ください。
- ・開封後はインクボトルのキャップを固く締め、ボトルが倒れないように保管してください。

<エプソン IB06 めがね> 詰め替えカートリッジ Q&A・お問合せ

Q&A

Q1. 詰め替えカートリッジのスポンジ部にインクが浸透しない。

A1. この取扱説明書の「インク詰め替え方法(1回目)」④を参考に、空気供給穴の栓と注入プラグを外し、保護キャップを下にしてしばらく置いてください。

Q2. 印刷がかすれる。色が出ない。

A2. 以下のことを順番にお試しください。

①スポンジ部にインクが浸透していない場合は「インク詰め替え方法(1回目)」④の操作をお試しください。

②カートリッジのタンク部分に半分以上インクが充填されていることを確認する。

③プリンターの取扱説明書を参考に、ヘッドクリーニングを行う。

※改善が見られるまで何度か繰り返してください。

上記の操作を行っても印刷不良が改善しない場合は、プリントヘッドの不具合や寿命が考えられます。プリンターメーカーへお問い合わせください。

Q3. リセットができない。

A3. 取扱説明書の「インク詰め替え方法」の「オートリセットについて(残量表示)」を参考に、詰め替えカートリッジを取り外し・取り付けてください。「インク量が限界値以下のためカートリッジ交換が必要です。」と表示された状態で、詰め替えカートリッジを取り外し・取り付けてください。

Q4. インクが漏れる。

A4. 取扱説明書の「インク詰め替え方法」③を参考に、空気供給穴の栓と保護キャップを確実に取り付けて、インクを注入する。

※詰め替えカートリッジは、2回目以降のインク注入では、スポンジ部にインクが染み込みやすくなっています。空気供給穴の栓と保護キャップが確実に取り付けられた状態でインクを注入してください。また、詰め替えカートリッジをプリンタに取り付けてから、空気供給穴の栓を取り外してください。

Q5. インクカートリッジがプリンタに認識されない。(エラーメッセージ「インクカートリッジが認識できません。」)

A5. プリンタの取扱説明書を参考にカートリッジを取り付け直してください。

※上記をお試し頂き、改善されないようであれば、注文番号、プリンターの型番と購入日を添えて弊社サポートまでご連絡ください。

Q6. 詰め替えカートリッジに、違う色のインクを充填してもいいですか？

A6. 詰め替えカートリッジに付属の IC チップには、インクの色情報が書き込まれていますので、違う色を充填してお使いいただくことはできません。例えば、Y のカートリッジに BK のインクを充填して、BK のスロットにセットしても BK とは認識されず、「インクカートリッジが認識できません」のエラーメッセージが出ますので、ご注意ください。

Q7. インクカートリッジがプリンタに認識されない。(エラーメッセージ「エプソン非純正品が検出されました。」)

A7. 純正以外のインクカートリッジを取り付けると、必ず表示されるメッセージです。メッセージ内容に同意の上ご使用頂くことが前提となりますが、印刷について問題はありませので、取扱説明書の「詰め替えカートリッジ取り付け時のメッセージと操作手順」を確認し、手順どおりに印刷可能な状態にしてください。

Q8. プリンタやパソコン上でのインク残量表示はあるのに印刷できない。

A8. プリンタやパソコンに表示されるインクの残量表示と、インクカートリッジ内の実際のインク量は一致しません。インクの残量表示が十分であったとしても、インクカートリッジ内のインク量が十分でない(30%以下)場合は、取扱説明書の「インク詰め替え方法」③を参考に、インクの補充をしてください。

Q9. 「廃インク吸収パッドの吸収量が限界に近づいています」「プリンタ内部の部品調整時期が近づいています」などのエラーメッセージが表示される。

A9. このエラーメッセージは、詰め替えカートリッジの故障ではありません。プリンターの累計印刷枚数が多くなりインク吸収体の吸収量が限界に達すると、プリンター内部のインク漏れを防ぐためにこのエラーメッセージが表示されます。このエラーの段階では継続印刷可能ですが、間もなく「廃インク吸収パッドの吸収量が限界に達しました」「プリンタ内部の部品調整が必要です」のエラーメッセージに変わり、印刷が行えなくなります。その場合は、インク吸収体の交換が必要になりますので、プリンターの取扱説明書に従ってインク吸収体の交換をメーカーにご依頼ください。

Q10. インクがなくなったものから1つずつ詰め替えカートリッジに交換しても大丈夫？

A10. 純正インクカートリッジとの混合であれば問題ありません。

他社製の互換インクを使用中の場合は、残量のあるカートリッジがあっても全色同時に詰め替えカートリッジに変更してください。他社製互換インクとの併用は印刷品質が悪くなる場合があるので絶対に行わないでください。その場合の不具合は保証の対象外となります。

Q11. インクの残量表示が少なくなりました。すぐにインク補充が必要ですか？

A11. 詰め替えカートリッジに十分なインクが入っていればインク補充の必要はありません。

詰め替えカートリッジの取り外し・取り付けを行い、残量表示をリセットしてください。

互換インクの専門店「ベルカラー」カスタマーサポート



✉ メール : support@bellcollar.com

☎ 電話番号 : 050-6867-9189

🕒 営業時間 : 10:00~17:00
(土日、祝祭日を除く)

※お電話やメールなどいただく場合は

必ず注文番号・注文時のお名前をお伝えください。

※当社営業時間外はメールでのご対応となります。

<エプソン IB06 めがね> 詰め替えカートリッジ 詰め替え方法

インク詰め替え方法（1回目）

【重要】初めてインクを注入する際には、スポンジ部にインクが染み込むまで時間がかかる場合があります。印刷を行う直前ではなく、事前にインクを充填しご準備されることをおすすめいたします。

準備するもの

- ベルカラー製
エプソン用
インクボトル



- 詰め替えカートリッジ
(本製品)



その他、ご家庭でご用意いただくもの

- 新聞紙 ●ティッシュペーパー

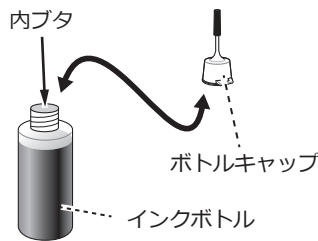
- 付属の手袋



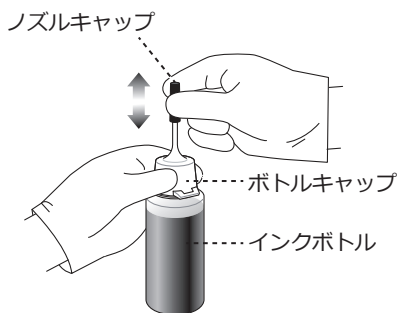
1 インクボトルを準備する

※これ以降の作業は手袋を着用して、新聞紙の上で行ってください。インクが手に付くと落ちにくいのでご注意ください。

- 1 ボトルキャップを外し、インクボトルの内ブタにカッターなどで穴を開けます。ボトルキャップを元に戻します。



- 2 インクボトルのノズルキャップの取り外しは、ボトルキャップの根元を押えながら、垂直方向に動かしてください。



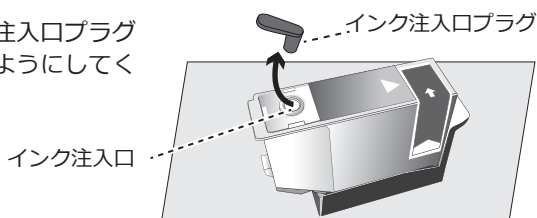
⚠ 注意

- インクボトル部分を押えないでください。インクが飛び出すことがあります。ノズルキャップを閉める際は、ノズルの先端から1cmほど差し込んでください。



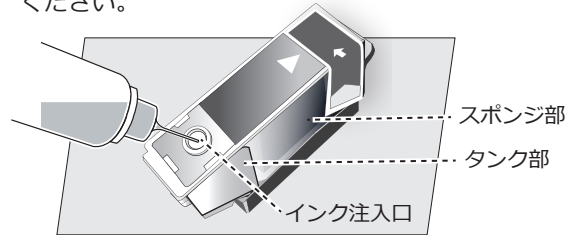
2 カートリッジのインク注入口プラグを外す

外したインク注入口プラグはなくさないようにしてください。



3 インクを注入する

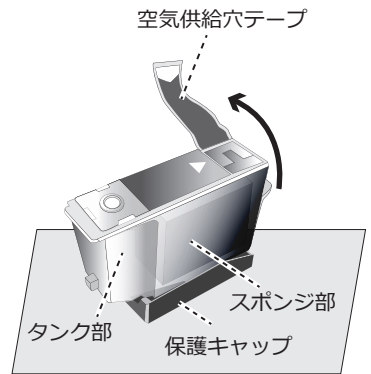
インクボトルの先端をインク注入口に差し込んで注入します。カートリッジの8分目くらいにインクが達したら注入を止めてください。



4 スポンジ部にインクを染み込ませる

インク注入口プラグは外したまま、空気供給穴テープを外してください。

イラストのように保護キャップを下にして、数時間置きます。スポンジ部に白い部分がなくなるまで、十分にインクを染み込ませてください。その際、タンク部のインクが少なくなったら補充し、タンク部にインクが半分以上充填された状態にしてください。

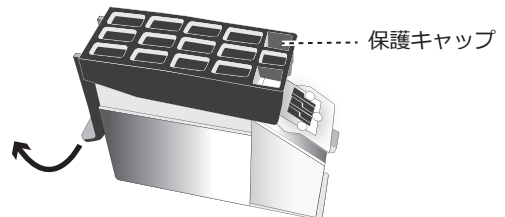


5 カートリッジに注入口プラグを取り付ける

インク注入口周りの余分なインクをティッシュなどで拭きとり、インク注入口プラグをしっかりと差し込みます。確実に差し込まないと、印刷不良の原因となります。

6 カートリッジをプリンタに取り付ける

図のように保護キャップ側を上にしてカートリッジを持ち、保護キャップをゆっくり取り外します。余分なインクをティッシュなどで拭きとり、プリンターの取扱説明書に従って取り付けてください。



⚠ 注意

- 空気供給穴テープは必ず外してからカートリッジをプリンタに取り付けてください。
- インクがこぼれた状態でプリンタに取り付けしないでください。

<エプソン IB06 めがね> 詰め替えカートリッジ 詰め替え方法

インク詰め替え方法（2回目以降）

※詰め替えカートリッジのインク残量がカートリッジの半分以下になったらインクを補充してください。プリンターのカートリッジ交換サインが出てからでも問題はありませんが、空刷りを防止するためにカートリッジの半分を目安にインク補充を行うことをお勧めします。

1 プリンタからカートリッジを取り外す

インクの残量が詰め替えカートリッジの半分以下になったら、プリンターの取扱説明書に従ってカートリッジをプリンタから取り外してください。

2 インクを注入する

1回目の手順1～5に従ってインクを注入します。プリンタに取り付けたままインクを注入できるプリンタの場合でも、インク注入後にカートリッジの取り外し・取り付けを行います。取り外し・取り付けを行うことで、残量表示が満タンになります。

⚠ 注意

- 今後インクカートリッジを取り外して保管するようなことがある場合、空気供給穴にテープを貼り付けて保存してください。

オートリセットについて（残量表示）

本製品のカートリッジには、オートリセットチップが付いています。リセッターなどを使用することなく、プリンタから取り外し、再度取り付けることで残量表示が満タンになります。ただし、残量表示がリセットされるのは、次の①の残量警告が表示された状態で、カートリッジの取り外し・取り付けを行った場合に限られます。

	メッセージ	リセット
①	インク量が限界値以下のためカートリッジ交換が必要です。	○
②	インクが少なくなりました。	×

残量警告が表示されていないときや、②の残量警告ではリセットされません。また、プリンタやパソコン画面に表示されるインク残量は、印刷枚数などから算出された表示のため、実際にはカートリッジ内にインクが残っている場合があります。その場合も、①の警告表示状態でプリンタから取り外し、インクを注入後、取り付けを行って残量表示をリセットしてください。

詰め替えカートリッジ取り付け時のメッセージと操作手順

詰め替えたカートリッジをプリンタに取り付けると、下記のようなメッセージが表示されます。（プリンター機種によってメッセージの内容が異なる場合があります。）

互換インクをご使用いただく場合は必ず表示されるメッセージで、メッセージ内容に同意の上ご使用頂く必要がございますので、下記の手順に従って操作し、プリンタを印刷可能な状態にしてください。

1 「OK」を押す



2 「はい」を選択し、「OK」を押す



以上で詰め替えたカートリッジのプリンタへの取り付けおよびカートリッジの認識が終了し、印刷可能な状態になります。印刷を開始すると、次のメッセージがパソコン画面に表示されます。いずれの場合も、「はい」を選択して印刷を続けてください。

