



ベルカラー  
Bell Collar

キャノン XKI-N10/N11 シリーズ対応  
詰め替えカートリッジ + インク 6 色セット

## 取扱説明書（はじめにお読みください）

### 製品について

- ・入荷時期により商品の形状やパッケージのデザイン等が変わる場合がございますが、改良による仕様変更になり、商品の品質に影響はございませんので、安心してご使用ください。
- ・本製品のインクは純正インクの印刷色合いと異なる場合がございます。予めご了承ください。
- ・製品の取扱説明書に記載のある「インクタンク」と、弊社の「詰め替えカートリッジ」は同じ機能を持っています。「インクタンク」の代わりに「詰め替えカートリッジ」をご使用いただけます。

取扱説明書はベルカラー公式サイトからダウンロードできます

<http://www.printer-ink-ca.com/>

※上記 URL にアクセスして、インク・トナー型番又はプリンター型番で該当商品を絞り込み、「取扱説明書をダウンロード」を押してください。右の QR コードからもアクセスできます。



### 対応インク型番

XKI-N11+N10/6MP / XKI-N11XL+N10XL/6MP /  
XKI-N10PGBK / XKI-N10XLPGBK / XKI-N11BK /  
XKI-N11XLBK / XKI-N11C / XKI-N11XLC / XKI-N11M /  
XKI-N11XLM / XKI-N11Y / XKI-N11XLY / XKI-N11PB /  
XKI-N11XLPB

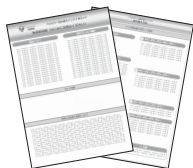
### 対応プリンター機種

PIXUS XK90 / PIXUS XK80 / PIXUS XK70 / PIXUS XK60 /  
PIXUS XK50

ID:Ca-XKIN10N11-ReCrSet6C

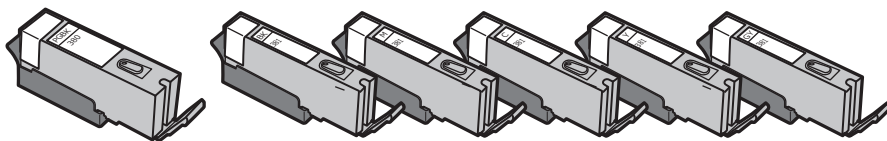
## セット内容

### ●取扱説明書 2 枚



### ●詰め替えカートリッジ 6 個

黒 (PGBK) 黒 (BK) マゼンダ (M) シアン (C) イエロー (Y) フォトブルー (PB)



### ●手袋 2 枚



### ●インクボトル 6 色 (7 本)

黒 (PGBK、顔料) 黒 (BK、染料) マゼンタ (M) シアン (C) イエロー (Y) フォトブルー (PB)



※黒インクのPGBK（顔料系）とBK（染料系）は、インクの質が異なりますので、入れ間違いに注意してください。

## 使用上の注意と保管について

- ・ご使用前に必ず本取扱説明書を読んで正しく作業を行ってください。  
説明内容と違った使い方をすると、印刷不良やプリンターの故障の原因となる恐れがあります。
- ・他社製詰め替えインクと絶対に混合しないでください。印刷不良やプリンターの故障の原因となります。純正インクとの混合は問題ありません。
- ・他社製詰め替えインクを充填して詰め替えカートリッジを使用した場合、3 年間の製品保証の対象外となりますのでご注意ください。
- ・インクを取り扱う際は、新聞紙を敷き、付属の手袋を着用してください。インクが手に付くと落ちにくいのでご注意ください。
- ・不用意にインクボトルを強く振ったり、逆さまに持ったりしないでください。
- ・皮膚などにインクがついてしまった場合は、時間が経つと落ちにくくなりますので、すぐに石けんや水で洗い流してください。
- ・詰め替える時にインクがこぼれ、周辺が汚れる場合があります。ティッシュペーパー等を予めご用意ください。  
詰め替えカートリッジ等にインクが付着した場合は水を含ませたティッシュペーパーで簡単に拭き取ることができます。
- ・直射日光の当たる場所を避け、冷暗所に保管してください。
- ・お子様の手の届かない場所に保管してください。
- ・万一、誤ってインクを飲み込んだ場合は、水を飲ませる。また、目に入った場合は、こすらずに水でよく洗う等の処置をして、すぐ医師の診察を受けてください。
- ・インクは開封後 1 年以内にご使用ください。
- ・開封後はインクボトルのキャップを固く締め、ボトルが倒れないように保管してください。

＜キャノン XKI-N11/N10 シリーズ＞  
**詰め替えカートリッジ Q&A・お問合せ**

**Q&A**

Q1. 詰め替えカートリッジのスポンジ部にインクが浸透しない。

A1. この取扱説明書の「インク詰め替え方法（1 回目）」の③を参考に、空気穴テープと注入プラグを外し、保護キャップを下にしてしばらく置いてください。

Q2. 印刷がかすれる。色が出ない。

A2. 以下のことを順番にお試しください。

①スポンジ部にインクが浸透していない場合は「インク詰め替え方法（1 回目）」③の操作をお試しください。

②カートリッジのタンク部分に半分以上インクが充填されていることを確認する。

③プリンターの取扱説明書を参考に、ヘッドクリーニングを行う。

※改善が見られるまで何度か繰り返してください。

上記の操作を行っても印刷不良が改善しない場合は、プリントヘッドの不具合や寿命が考えられます。プリンターメーカーへお問い合わせください。

Q3. リセットができない。

A3. 本製品は初回のみ残量表示ができますが、インク切れになったあとの残量リセットができない仕様となっています。

インク切れまで一度お使いいただいたあとは、残量を検知する機能を無効化してお使いいただけます。詳しくは、この取扱説明書の「インク詰め替え方法（2 回目以降）」の「詰め替えカートリッジ取り付け時のメッセージと操作手順」をご参照ください。

Q4. インクが漏れる。

A4. この取扱説明書の「インク詰め替え方法（1 回目）」の②、または「インク詰め替え方法（2 回目以降）」の②、③を参考に、保護キャップを確実に取り付けて、インクを注入してください。

※詰め替えカートリッジは、2 回目以降のインク注入では、スポンジ部にインクが染み込みやすくなっています。保護キャップが確実に取り付けられた状態でインクを注入してください。

Q5. 詰め替えカートリッジに、違う色のインクを充填してもいいですか？

A5. 詰め替えカートリッジに付属の IC チップには、インクの色情報が書き込まれていますので、違う色を充填してお使いいただくことはできません。

例えば、Y のカートリッジに BK のインクを充填して、BK のスロットにセットしても BK とは認識されず、「インクタンクが認識できません」のエラーメッセージが出ますので、ご注意ください。

Q6. エラーメッセージ「インクタンクが認識できません（サポート番号 1684）」が表示される。

A6. ① プリンターの取扱説明書を参考にカートリッジを取り付け直してください。取り外すときに、空気穴テープが外れていることを確認ください。

② 詰め替えカートリッジを取り外した後で、プリンターのコンセントを抜いて 5 分ほど待ってください。コンセントを電源に挿入後、詰め替えカートリッジを取り付けてください。

※①②をお試しいただき、改善されないようであれば、注文番号、プリンターの型番と購入日を添えて弊社サポートまでご連絡ください。

Q7. エラーメッセージ「キャノン純正インクが使い切られたインクタンク、または模倣品の可能性があります（サポート番号 1730）」、または「キャノン純正でないインクタンクが検出されました（サポート番号 1731）」が表示される。

A7. プリンターのストップボタンを 5 秒以上押し続けてください。この操作で残量表示が無効となり、印刷が再開できる場合があります。

※上記をお試しいただき、改善されないようであれば、注文番号、プリンターの型番と購入日を添えて弊社サポートまでご連絡ください。

Q8. エラーメッセージ「インク吸収体が満杯に近づいています（サポート番号 1700、1701）」が表示される。

A8. このエラーメッセージは、詰め替えカートリッジの故障ではありません。プリンターの累計印刷枚数が多くなりインク吸収体の吸収量が限界に達すると、プリンター内部のインク漏れを防ぐためにこのエラーメッセージが表示されます。

このエラーの段階では継続印刷可能ですが、間もなく「インク吸収体が満杯になりました」のエラーメッセージに変わり、印刷が行えなくなります。その場合は、インク吸収体の交換が必要になりますので、プリンターの取扱説明書に従ってインク吸収体の交換をメーカーにご依頼ください。

Q9. インクがなくなったものから 1 つずつ詰め替えカートリッジに交換しても良いですか？

A9. 補充する詰め替えインクに関しては、純正インクとの動作保証がある他社製詰め替えインクであればご使用いただいて問題ありません。

また純正インクカートリッジ、あるいは弊社製互換インクカートリッジと本製品の混合使用も問題ありません。

他社製互換インクカートリッジを使用中の場合は、残量があっても全色同時に本製品に変更してください。他社製互換カートリッジとの混合使用は認識不良の原因となる可能性があり、保証対象外とさせていただきます。

**互換インクの専門店「ベルカラー」カスタマーサポート**



✉ メール : support@bellcollar.com

☎ 電話番号 : 050-6867-9189

🕒 電話受付時間 : 10:00~12:00/13:30~16:00  
(土日、祝祭日を除く)

※お電話やメールなどいただく場合は

必ず注文番号・注文時のお名前をお伝えください。

※当社営業時間外はメールでのご対応となります。

＜キャノン XKI-N11/N10 シリーズ＞  
詰め替えカートリッジ 詰め替え方法

インク詰め替え方法（1 回目）

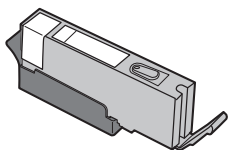
【重要】 初めてインクを注入する際には、スポンジ部にインクが染み込むまで時間がかかる場合があります。印刷を行う直前ではなく、事前にインクを充填しご準備されることをおすすめいたします。

準備するもの

●XKI シリーズ用  
インクボトル

●詰め替えカート  
リッジ（本製品）

●付属の手袋



その他、ご家庭でご用意いただくもの

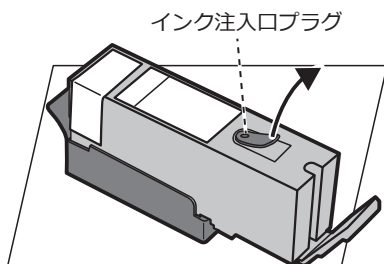
●新聞紙

●ティッシュペーパー

1 カートリッジのインク注入口プラグを外す

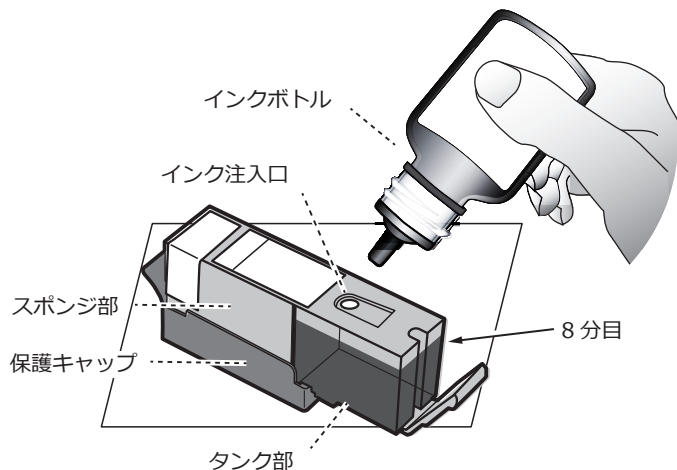
インク注入口プラグの先端部分を持って取り外します。

※外したインク注入口プラグは  
なくさないように保管して  
ください。



2 インクを注入する

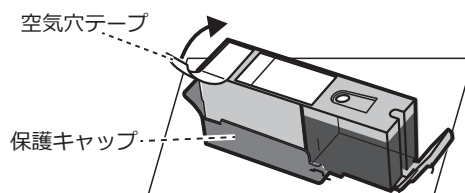
ボトルキャップをはずし、注入口からインクを注入します。  
詰め替えカートリッジのタンク部の 8 分目くらいにインクが達  
したら注入を止めてください。



3 スポンジ部にインクを染み込ませる

注入プラグは外したまま、空気穴テープをゆっくりはがしてください。

イラストのように保護キャップを下にして、数時間置きます。  
スポンジ部に白い部分がなくなるまで、十分にインクを染み込  
ませてください。その際、タンク部のインクが少なくなったら  
補充し、タンク部の 8 分目までインクを充填した状態にしてく  
ださい。



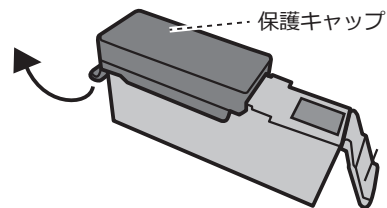
4 カートリッジに注入口プラグを取り付ける

インク注入口周りの余分なインクをティッシュなどで拭きと  
り、注入口プラグをしっかりと差し込みます。確実に差し込  
まないと、印刷不良の原因となります。

5 カートリッジをプリンターに取り付ける

図のように保護キャップ側を上にしてカートリッジを持ち、保護  
キャップをゆっくり取り外します。余分なインクをティッシュな  
どで拭きとり、プリンターの取扱説明書に従って取り付けてくだ  
さい。

※ 外した保護キャップは、なくさないように保管してください。



⚠ 注意

- 空気穴テープは必ず外してください。
- インクがこぼれた状態でプリンターに取り付けしないでください。

# <キャノン XKI-N11/N10 シリーズ> 詰め替えカートリッジ 詰め替え方法

## インク詰め替え方法（2 回目以降）

※詰め替えカートリッジの残量表示はインク充填し初回使用時のみとなります。インク切れのメッセージが出たら、下記の方法で残量検知機能を無効化して印刷を行っていただくため、定期的にインクの減り具合をプリンターから外して全色ご確認ください。  
目安としてはタンク部のインクが半分より少なくなっていたら、インクを補充していただきます。

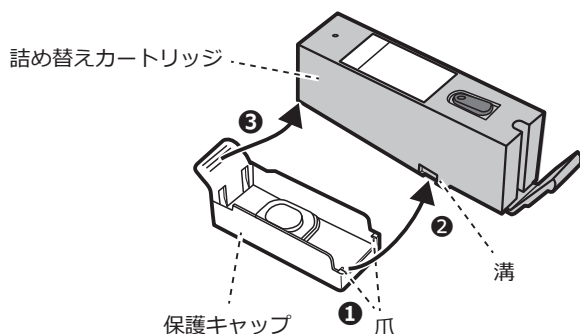
### 1 プリンターからカートリッジを取り外す

詰め替えカートリッジのインク残量がタンク部の半分以下になったら、プリンターの取扱説明書に従って詰め替えカートリッジをプリンターから取り外してください。

### 2 カートリッジに保護キャップを取り付ける

2 回目以降のインク補充では、カートリッジ内のスポンジにインクが染み込みやすくなっているため、インク漏れをさけるために、インク補充前に必ずオレンジ色の保護キャップをしっかりと取り付けてください。

※③を先に入ると爪が変形する恐れがありますので、最初に①の爪を②の溝に入れてください。



### 3 インクを注入する

インク詰め替え方法（1 回目）の手順 1 ～ 4 に従ってインクを注入します。

※インクの注入は、必ず詰め替えカートリッジを取り外して作業を行ってください。



注意

- 2 回目以降はスポンジ部へのインクの染み込みが良くなっているため、インク注入時にインクを入れすぎないようにご注意ください。  
また、インク補充後、オレンジ色の保護キャップを取り外した際にインクが漏れ出してしまうことがありますのでご注意ください。
- カートリッジに付着した余分なインクをティッシュなどで拭きとり、プリンターの取扱説明書に従って取り付けてください。インクが付着した状態でプリンターに取り付けられないでください。

### 詰め替えカートリッジ取り付け時の メッセージと操作手順

詰め替えたカートリッジをプリンターに取り付けると、下記のメッセージが表示されます。互換インクをご使用いただく場合は必ず表示されるメッセージで、メッセージ内容に同意の上ご使用頂く必要がございますので、下記の手順に従って操作し、プリンターを印刷可能な状態にしてください。

①「はい」を選択してください。

サポート番号 1730	
XKI-N10PGBK	
上記のインクタンクはキャノン純正インクが使い切られたインクタンク、または模倣品の可能性があります。	
未使用のキャノン純正インクタンクとして購入されましたか？	
<input type="button" value="はい"/>	<input type="button" value="いいえ"/>

②「はい」を選択してください。

サポート番号 1730	
XKI-N10PGBK	
警告：上記のインクタンクは模倣品の可能性があります。	
模倣品について報告する場合はマニュアルを参照しキャノンのサイトにアクセスしてください。このまま印刷を続けますか？	
<input type="button" value="はい"/>	<input type="button" value="いいえ"/>

③「OK」を選択してください。

サポート番号 1730	
XKI-N10PGBK	
印刷を行うためには、インクタンクを交換するか、[OK] を選んで、インク残量検知機能を無効にしてください。	
[印刷中止] を選ぶと、いったんエラーを解除し、印刷以外の動作を行うことができます。	
<input type="button" value="OK"/>	<input type="button" value="印刷中止"/>

④[⏻ ストップ] を 5 秒以上押してインク残量検知機能を無効にしてください。

サポート番号 1730	
XKI-N10PGBK	
インク残量検知機能を無効にする場合は、[⏻ ストップ] を 5 秒以上タッチしてから離してください。	
この操作を行うと、インク残量検知機能を無効にしたことを履歴に残します。	
インク切れの状態でも印刷が続いたことが原因の故障、またはインクの補充が原因の故障については、キャノンは責任を負えない場合があります。	