

Good On
Good On
Good On
Good On
Good On



Good On 2019 WINTER-2020 SPRING

Comfortable basics by U.S.A www.good-on.com Copyright © BE-GOOD CO., LTD. All rights reserved.

What's Good On

Real One for Real people. Good On your body!

The design concept of skilful craftsmanship is our mission...
America-grown and knit cottons that shrink and mold to fit body.
Extra top-stitching to assure strong seams.
Every step of way. in the spirit of genuine American craftsmanship.
We bring you comfortable garments...
They feel Good On your body!
There are big differences.
Choose made in U.S.A.

こだわりの頑固な縫製「Shrink to Fit」を考えたデザイン、
そして、いつまでも肌触りのいい良質のコットンを特別に編みた生地。
全てにおいて精神を込め、時間をかけて完成した忘れてはいけない本当の本物



official
Website
www.good-on.com



official
Facebook
/GoodOn.Official/



official
Instagram
good_on_us.a



CONCEPT

アメリカが大量消費時代に入る以前の衣料品は生地・縫製の質に優れ、何十年も昔の製品が古着としての価値を得て今も多く残っています。こういった製品の、今もなお着続けられるほどの丈夫な作りや、愛着とともに増していく風合いに魅了されて、Good Onの製作がスタートしたのは1997年のこと。

質より量を求めるアメリカの現状において、こだわった物づくりに対して熱くなってくれる工場や生地屋は存在するのだろうか？この難題をクリアすることから取り組み、以来20年にわたって品質と技術を高めながら、全てにおいてこだわった古き良きアメリカの名品を今に落とし込み、毎日何気なく袖を通したくなるような究極のデイリーウェアを生み出し続けています。肌に優しく丈夫な高品質のアメリカ綿を使用し、生地の特徴に合わせたデザインをアメリカと日本で縫製。染色方法も常時使い分けて量産しています。いつの時代でも幅広いお客様にフィットするベーシックでシンプルな製品だからこそ、長く着るための耐久性も必要と考えます。身体に馴染むパターン、長く着るための縫製、後染めでの縮率を考慮し一番良い型になるよう計算されたサイズスペック。

一切妥協の無い数々の工程を経てお届けする最良の製品。「ベーシックでシンプル」だからこそ違いのわかる品質と着心地。

味のある色と安心の耐久性で「経年優化」を楽しめる特別な逸品です。

Clothes that were made before the time of mass consumption in the U.S. used high quality fabrics and sewing techniques compared to those of any other country, and many of these clothes are still valued as vintage clothing. When quantity is more important than quality in today's U.S., is there any manufacturer or fabric maker that has the passion of craftsmanship in their work? Good On started its production in 1997 to tackle this challenge.

We use quality American cotton that is strong yet gentle on the skin, patterns that fit the body, and robust sewing that allows for good wearability.

We adjust the garment design and size specifications to realize the best silhouette after dyeing each garment. Our fabrics are woven with more than 10 different types of American cotton with designs that match each of them. Our garments are sewn in the U.S. and in Japan. Our dye method is also tailored to suit each fabric. Good On, our brand, reflects the spirit of fine clothes in good old America with the focus on every single detail, and has restored the "taste" from that time. Basic and simple. This is why the difference is distinctive in our quality and comfort. And you can enjoy our T-shirts and Sweat Shirts as the small batch dye color changes and mellows with age while keeping wearability. You will see the difference when you wear it. "Comfortable Basics U.S.A". Good On your body....

FABRIC

アメリカのコットンについて

アメリカは世界最大のコットン輸出国。日本の輸入している綿花の半分はアメリカ産です。Texas + California + Mississippi Delta の三大産地をはじめ、東海岸から西海岸まで、17州にまたがる“コットンベルト”と呼ばれる地域で、40種類もの豊富な品種が栽培されています。気候の影響を受けやすい綿花栽培ですが、長年にわたって品種改良と技術開発を積み重ねたアメリカは、高品質の綿花を大量に、かつ安定的に世界へ供給し続けています。Good On ではコットンベルトで獲れた綿のカード糸を主に使用しています。

“About American Cotton”

The U.S.A is the biggest cotton exporter in the world. Half of the raw cotton Japan imports is actually made in the U.S.A. In an area including the 3 major areas of Texas, California and Mississippi Delta, from East coast to West coast comprising 17 states called “Cotton Belt”, 40 different varieties of cotton is grown. Though the cotton farming is susceptible to the weather, breed improvement and new technical development over the years in the U.S.A have made it possible to continuously and stably provide high quality raw cotton in volume to all over the world. Good On mainly uses carded yarn made of the cotton produced in the Cotton Belt.

コットンの特徴

ソフトな肌触り：繊維の先端が丸く、表面は細紋状の螺旋構造となっているため柔らかくてしなやかな肌触りを生み、天然素材なので静電気も殆ど発生しません。そして、アイロンの熱にも耐える強さ(耐久性)も兼ね備えています。

吸水性 / 保温性：繊維の中心部がマカロニの様に [中空] になっている為、綿の内側と外側で温度の差ができると、内側の水分を吸い取って、外側へ発散する性質があり通気性が良く涼しく快適。また、中空に空気が含まれるので熱が伝わりにくく放出されにくい断熱構造となっており、起毛やパイル状に加工することでさらに繊維内に空気をたっぷり含ませることができ保温性がアップします。夏は涼しく冬は暖かく、季節を問わず快適に着用できます。

Soft texture: rounded edge of the fiber and thin, coiled rib structure of its surface provide soft and supple texture. The natural material is almost static-free. In addition, it also has heat durability of ironing.

Absorbent/ thermal: cool in summer and warm in winter= center of the fiber is spouted like macaroni. When the temperature is different in inside and outside of the cotton, it absorbs the moisture inside and diffuse toward outside, which provides good air permeability and cool comfort. The air inside also makes insulation structure, preventing heat transfer and diffusion. Raising and piling process further enables the fiber to keep enough air for improved heat retention.

高品質の証

[COTTON USA] マークは、世界的に評価されている上質なアメリカ綿を50%以上使用した製品につけられる信頼のマーク。CCI国際綿花評議会が認定し、さらに日本の厳しい品質基準をクリアした製品にだけに付ける事が許される高品質の証。Good On はCOTTON U.S.A の認証ブランドです。

“COTTON USA” is the mark of the trust that is only applied to the product using over 50% of globally acknowledged American cotton. To have this proof of high quality, the product first needs to be certified by Cotton Council International, then clear the severe Japanese quality standard. Good On is a certified brand by COTTON U.S.A.



PATTERN

パターンについて

Good On の生産過程で最も時間がかかり、神経を使うのがPattern/ パターン = 設計図です。

製品染めをすると生地が縦横にそれぞれの比率で縮み、原型とは全く違う物になります。またコットンは毎年成長が異なり、それぞれに縮率も大きく異なるため、それに合わせて常にパターンを変更しなくてはなりません。半袖 T シャツに関してはサイズごとに5~6型のパターンが必要になり、1シーズンに2~3回変更する事もあります。Good On の製品はご購入後のお洗濯によって縮んでしまうことがあります。製品完成後の染色→洗い→高温乾燥の工程によって、生地が最も縮んだ状態でこそベストなサイジングとなるよう、綿密な縮率計算と試作を繰り返してパターンを作成。多種多様なコットン素材それぞれの特徴に合わせて作成したパターンを使い分けていくことで、他には無いバランスの良い商品が生まれます。着る人を選ばない、ベーシックな型と長く着ることのできるスタンダードなシルエットに上げています。

Patterning (=designing) takes the longest time and careful consideration in Good On's production process. When the product is dyed after sewn, the figure becomes totally different from its original pattern since the fabric shrinks with the different ratio in lengthways and widthways. In addition, depending on the cotton growth each year, the shrinkage ratio widely changes, therefore appropriate pattern adjustment is required every time. For short sleeved T-Shirts, 5 to 6 different patterns are required per size, and the adjustment could be made up to 2 to 3 times in the same season. Good On's product doesn't shrink in washing after your purchase. Its pattern is made based on in-depth shrinkage calculation and test production so that the best sizing is achieved when the fabric is shrunk at most, after the process of dying after sewing, washing, then drying in high heat. Using different patterns made to fit variety of cotton material is the reason for our well-balanced product, that cannot be found anywhere else. Our product is good on anybody, with its basic pattern and standard silhouette for long wearing.

SEWING

縫製について

Good On の製品はお客様に着て頂く以前に生産過程で、染色、洗い、高温乾燥に耐え得る強固な頑丈さが必要とされます。染め釜や洗濯・乾燥機内では製品同士が引っ張り合い、ネジリ合い、擦れ合い、縫い目に大きな負担がかかるため、首後ろ補強テープ縫製、生地を二枚重ねての巻き縫い、4本針のフラット縫製、生地の継ぎ目を2本針でまたいでの縫製... など高いレベルの強度ある縫製が必要不可欠。ほつれやバンクを気にせずに10年着ることが出来るタフな製品が生まれるのは必然なのです。

Good On's product requires firm robustness to endure the process of dying, washing and heat drying before our customer get to wear it. In dye pot, washing machine and dryer the products are pulled, twisted and rubbed each other, putting substantial stress on the stitching parts. High quality, robust sewing is therefore essential, such as sewing reinforcing tape at the back of the neck, rolled seam of layered fabric, 4 needles flat seam and 2 needles seam over the joint of fabric. Naturally, it brings strong products that allows decade-long wearing without worrying about fraying or blank stitch.



FABRIC LINE-UP

5.5oz / 6oz JERSEY

5.5/6oz JERSEY

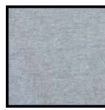
100% COTTON
Good Onの基本となるT-シャツの生地。18番単糸（空紡糸）を米国で編んだ5.5ozのジャージ（天竺編）はインナー&アウトワードでも着回しが利きます。優れた耐久性、着ると自然に肌に馴染む最適な厚さと伸縮性にこだわって編み立っています。毎日肌につける服は、本当に着心地が良く、長持ちしなくてはなりません。



5.5oz / 6oz / 7oz / 9oz MOCK TWIST JERSEY

5.5/6/7/9oz Mock Twist JERSEY

90% COTTON 10% RAYON
ホワイトとブラックの2色の番単糸（空紡糸）を一つに束ねることにより、深い味わいのある霜降りグレーを表現。商品のデザインに合わせてプリーチ（漂白）の加減を調整し、最適な風合いに仕上げられています。



6oz THERMAL

6oz THERMAL

100% COTTON
丈夫で肌触りの良いアメリカ綿を取り寄せ、日本の優れた技術により適度な弾力と保温性のあるワッフル状に編み上げたサマーランド生地。生地特有の凹凸に顔料染めの濃淡が加わることで唯一無二の風合いある表情に仕上がります。



5.5oz / 6oz JERSEY 2 TONE STRIPE

5.5/6oz JERSEY 2Tone Stripe

68% COTTON 32% POLYESTER
18番単糸（空紡糸）の綿糸とポリエステルを交互に丸編みすることで、後染め（反応染め・二浴染め）による色のコンビネーションを実現し、発色の良い多彩なカラーパリエーションのストライプを生産可能としています。



9oz HEAVY JERSEY

9oz Heavy JERSEY

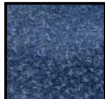
100% COTTON
太い14番単糸（空紡糸）で編んだ9ozのヘビーウェイトジャージ（天竺編）はギンシリと密度のある分厚く硬い生地。ラグビージャージの様な強度が有り洗えば洗うほど経年変化で表情がでて、良質なアメリカ綿の着心地を存分に味わうことができます。



9oz NAP FLEECE

9oz NAP FLEECE

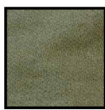
100% COTTON
裏起毛で保温性の高い、綿100%のスイート生地。見た目同様にソフトで軽い着心地が特徴です。静電気が起こりやすく、丈夫で伸びづらいので冬場の重ね着にもストレス無く使用可能です。



9oz FRENCH TERRY

9oz French TERRY

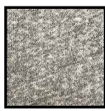
100% COTTON
裏がタオルの様にパイル構造になっており、サラサラで吸水性に優れているため湿気の多い日本の気候に適しています。インナー&アウトワード共に着回しが効き、春、秋、冬の3シーズンに対応できる心地良いスイート生地。



9oz FRENCH TERRY METAL GRAY

9oz French TERRY M/G

77.5% COTTON 18% POLYESTER 4.5% RAYON
味のある深いダークグレーの色合いを出すために、先染めのコットン・ポリエステル・レーヨンを撚り束ねた糸を使用し柔らかく編み上げた、裏側がパイル構造の生地。



13oz FRENCH TERRY

13oz French TERRY

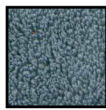
100% COTTON
3本の糸を束ねて強度有る1本の糸にして13ozのヘビーウェイトの裏パイルにニットング。スエードパンツなどハードに着込んでも膝がずず、破れない丈夫な生地。



BOA

BOA

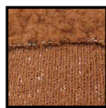
OUTSIDE : 100% COTTON
INSIDE : 55% COTTON 45% POLYESTER
染色可能な綿製のボア。アメリカ綿を使用し限界まで厚く織り上げ、表面をシャギー状に仕上げた<Good On>独自の生地です。染色によって様々な表情を見せ、軽量で温かく締ならでの優しい肌触りと風合いが特徴。



SUPER FLEECE

SUPER FLEECE

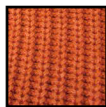
60% COTTON 40% POLYESTER
ノースカロライナ州のニットング会社によって緩くソフトに編み立てられた別注フリース。着ているのを忘れるほど軽く暖かな生地は、表がジャージ、裏がボア構造になっているのでリバーンブルでも使用可能。反応染めを施すとポリ糸が白く残りヘア調の霜降り色になるのが特徴。



LOW GAUGE COTTON KNIT

Lowgauge Cotton Knit

100% COTTON
フィッシャーメンセーターを髣髴させるざっくりとした5ゲージのローゲージコットンニット。素材にアメリカ綿を使用し、国内のニット工場で綿糸でも伸びないように昔ながらの片畦織み横編機によって丁寧に製作。



QUILT JERSEY

QUILT JERSEY

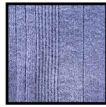
100% COTTON
細いアメリカ綿糸で編み立てた柔らかく軽量の4.5ozヘビージャージ生地を縫い込みステッチワークを施して製作した、肌触りが良く保温性に優れたキルティング生地。



UNEVEN RIB

UNEVEN RIB

100% COTTON
しなやかな質感になるまで熟成させた30番綿単糸を使用した、伸縮性と弾力性のある針抜きリブジャージ。ランダムに針を抜いて仕上げる部分と無地の部分とではテンションが異なるため匠の職人による高度な技術を要し、1,680本の針を1本1本手作業で調整してオリジナルの柄に編み上げています。



THREE PARALLELED YARN KNIT

Three Paralleled Yarn Knit

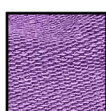
100% COTTON
米綿100%の太い10/-糸を使用し、3本の単糸を一つに引き揃えて特異な編み地組織を形成することにより、従来の1本の糸での編み地に比べて重厚でしっかりとした絞りのあるニットに仕上げられています。ラグビージャージを彷彿させる上質で着心地の良い生地。



LIGHT FRENCH TERRY

Light French TERRY

100% COTTON
フレンチテリー特有の二重構造織りを18番綿カード糸を表糸に、10番を裏糸に使用して製作することで従来の9オンスフレンチテリーよりも薄く仕上げた、春夏の着用に適した清涼感のあるスイート生地。

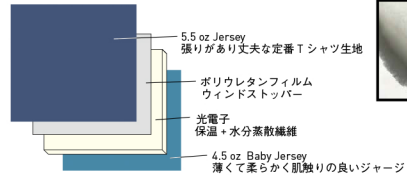


光電子 PADDING

4.5/5.9oz JERSEY w/ 光電子

光電子

100% COTTON
高純度の微粒子セラミックを繊維の中に織り込むことにより遠赤外線吸収・放射作用を高めた光電子®繊維と、防風用のポリウレタンフィルムを、薄くて柔らかなヘビージャージとGood Onの代名詞でもある定番の5.5オンスジャージで挟みステッチでキルト状にした、保温性に優れた高機能生地。



RASCHEL KNITTING JERSEY

Raschel Knitting Jersey

55% ACRYL 38% COTTON 7% WOOL
希少な古いドイツの経織み織機を使用して編んだ、"BROWN BEACH"を彷彿させるニット生地。表面は、太さ、色、質感の異なる三種の糸を編み合わせたGood On別注の撚り糸を用いることで奥行きのある表情に仕上げ、裏面はワール糸を4本引き揃えてループ状に編み込み、ブラシで揺いてふんわりと柔らかく起毛させることで、熱がこもり保温効果のある構造となっています。手軽に洗って利便性の高いコットンにワールの暖かさを融合させた生地。



COLOR DYE

染めについて

製品のデザインや生地の特性に合わせた風合いのある色を多種多様な染色法で表現しています。米国及び日本の熟練の職人たちとともに、長年に渡り様々な技法や色合いを研究開発し続けています。長年に渡り蓄えてきたカラーパリエーションは全て含めると100色以上に及び、その膨大なアーカイブからシーズンごとにテーマやトレンドを踏まえた色を選択し、各商品の展開色を決定しています。

Good On's clothes are dyed after sewn to achieve our exclusive color. We take advantage of various dye methods including reactive dye, pigment dye, reactive & polyester dye, sulfide dye, tie dye, pour dye, indigo dye, etc., etc.....and have achieved more than 100 colors. Different type of color dye methods are researched and developed every year in cooperation with professional dye specialists in Japan and overseas.

REACTIVE DYE | 反応染め

布上で化学反応を起こすことで色を固着させる反応染めは、粒子の細かい染料が生地の小孔で染込み、発色がきれいに出来るのが特徴。生地の風合いを残したまま染色することができ、生地のセルロースという生成分に直接反応して染色するため洗濯も可能で、木綿染めでは現在では一番丈夫な染めとされています。



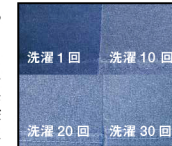
YARN DYE | 先染め

糸の段階で染め、その糸を織り生地にする。固着性に優れ色落ち色あせがなく安定した色がでるのが特徴。最も一般的に使われる技法。



PIGMENT DYE | 顔料染め

バインダーと呼ばれる接着剤を使用することによって、粒子の大きい顔料を生地の表面に固着させ、摩擦により白くカスれた感じの出る加工。洗濯回数が増すごとに表面の色が落ち、ジーンズのように味のある色合いに変化していく特徴があります。長く愛用するほど上質なビンテージ品のような自分だけの着に仕上がっていく「経年変化」を楽しむことができます。



PIGMENT DYE の経年変化

顔料染めは洗濯回数が増すごとに表面の色が落ち、ユーズドデニムの様に擦れ感のある色合いに変化していく特徴があります。







item name.
BOA FREEDOM JKT
style. GOBW1506
color. IVORY, NAVY, OLIVE,
SMOKY BLUE, BLACK
size. S, M, L price. ¥18,800 +tax

BOA

item name.
BOA PANTS
style. GOPT1508
color. IVORY, NAVY, OLIVE,
SMOKY BLUE, BLACK
size. S, M, L price. ¥16,800 +tax

BOA



item name.
RAGLAN CREW SWEAT
style. GOBW-101
color. METAL, BLACK, P-BLACK, P-NAVY,
P-GRAY, P-BANANA, P-LILY, P-DEEP SEA,
P-BERRY, P-CORAL, P-BROWN, P-PEARL WHITE
spring color. WHITE, MID BLUE, JADEITE, GOLD,
MAGENTA, P-NATURAL, P-ASH, P-SLATE, P-LATTE
size. S, M, L, XL price. ¥8,800 +tax

9oz French TERRY 9oz French TERRY M/G

COLOR CHART

REACTIVE DYE



item name.
RAGLAN P/O HOOD SWEAT
style. GOBW1203
color. METAL, BLACK, P-BLACK, P-NAVY,
P-GRAY, P-SAGE, P-F.RED, P-LILY, P-BANANA,
P-CORAL, P-PEARL WHITE
spring color. WHITE, MID BLUE, JADEITE, GOLD,
MAGENTA, P-NATURAL, P-ASH, P-SLATE, P-LATTE
size. S, M, L, XL price. ¥12,000 +tax

9oz French TERRY 9oz French TERRY M/G



item name.
RAGLAN ZIP HOOD SWEAT
style. GOBW-502
color. METAL, BLACK, P-BLACK, P-NAVY,
P-BROWN, P-DARK ORANGE, P-PEARL WHITE
spring color. P-MOCHA
size. S, M, L price. ¥13,800 +tax

9oz French TERRY 9oz French TERRY M/G

PIGMENT DYE





item name.
L/S CREW TEE
style. GOLS-802
color. WHITE, P-BLACK,
P-NAVY, P-MOCHA, P-SLATE
spring color. MID BLUE,
JADEITE, GOLD,
MAGENTA, MULBERRY
size. S, M, L, XL
price. ¥4,500 +tax

5.5/6oz
JERSEY



item name.
BASEBALL TEE

style. GOLT-601
color. WHITE, METAL, P-BLACK, P-NAVY,
P-NATURAL, P-BANANA, P-SAGE,
P-DEEP SEA, P-PLUM, P-CORAL, P-BROWN
spring color. P-GRAY, P-SLATE,
P-SAX, P-ORANGE, P-MINT, P-LATTE
size. S, M, L, XL price. ¥4,500 +tax

5.5/6oz
JERSEY

5.5/6/7/9oz Mock
Twist JERSEY



item name.
**ONE BUTTON
BASEBALL TEE**

style. GOLT1505
color. WHITE, P-BLACK, P-NAVY,
P-BERRY, P-DEEP SEA,
P-DARK ORANGE, P-BROWN
size. M, L price. ¥5,500 +tax

5.5/6oz
JERSEY



item name.
L/S BORDER TEE

style. GOLS-901
color. WHITE/WHITE, BLACK/WHITE
DEEP LAGOON/WHITE, OLIVE/WHITE
ORANGE/WHITE
size. S, M, L, XL price. ¥5,400 +tax

5.5/6oz
JERSEY
2Tone Stripe

item name.
ZIP TEE PARKA

style. GOLT1303
color. METAL, P-BLACK, P-NAVY,
P-PEARL WHITE, P-DEEP SEA,
P-CORAL, P-BROWN
spring color. P-SLATE,
P-BANANA, P-LATTE
size. S, M, L, XL price. ¥7,600 +tax

5.5/6oz
JERSEY

5.5/6/7/9oz Mock
Twist JERSEY



item name.
**HVY JERSEY L/S
RAGLAN PKT TEE**

style. GOLT1805
color. WHITE, BLACK, P-BLACK,
P-NAVY, P-BANANA, P-DEEP SEA,
P-BERRY, P-DARK ORANGE, P-BROWN
spring color. P-NATURAL,
P-MOCHA, P-SLATE
size. S, M, L price. ¥6,500 +tax

9oz
Heavy
JERSEY



item name.
L/S POCKET TEE

style. GOLT1306
color. WHITE, BLACK, P-BLACK,
P-NAVY, P-BANANA, P-DEEP SEA,
P-CORAL, P-DARK ORANGE, P-BROWN
spring color. DEEP LAGOON, LILY,
P-SLATE, P-LILY, P-LATTE, METAL
size. S, M, L, XL price. ¥5,200 +tax

5.5/6oz
JERSEY

5.5/6/7/9oz Mock
Twist JERSEY



item name.
L/S HENLEY TEE

style. GOLT1601
color. WHITE, P-BLACK, P-NAVY,
P-DEEP SEA, P-DARK ORANGE,
P-BROWN
spring color. P-SLATE, P-LATTE
size. S, M, L
price. ¥5,900 +tax

5.5/6oz
JERSEY



item name.
**L/S STAND COLLAR
RUGBY JERSEY**

style. GOLT1612
color. WHITE, BLACK, NAVY, OLIVE, ORANGE
size. S, M, L price. ¥8,800 +tax

9oz
Heavy
JERSEY

item name.
**HVY JERSEY
L/S MOCK
NECK**

style. GOLT1510
color. WHITE, BLACK,
NAVY, P-DEEP SEA,
P-BERRY, P-BROWN
size. S, M, L
price. ¥7,800 +tax

9oz
Heavy
JERSEY





CREW SWEAT CARDIGAN

item name.
style. GOBW1711
color. METAL, BLACK, ORANGE
P-NAVY, P-DEEP SEA, P-BERRY,
P-BROWN, P-CORAL, P-PEARL WHITE
size. Women's, M, L
price. ¥9,500 +tax

9oz Nap
FLEECE

item name.
L/S THERMAL TEE

style. GOLT1202
color. WHITE, METAL, BLACK,
DEEP LAGOON, ORANGE, OLIVE
P-NAVY, P-BLACK
size. S, M, L price. ¥5,400 +tax

6oz
THERMAL



item name.
ROUGH CREW SWEAT

style. GOBW1609
color. METAL, BLACK, DEEP LAGOON, ORANGE
OLIVE, P-BLACK, P-NAVY, P-SAGE,
P-BANANA, P-LILY, P-BROWN, P-CORAL
size. S, M, L price. ¥8,500 +tax

9oz Nap
FLEECE

item name.
**ROUGH 1/2 ZIP
P/O HOOD SWEAT**

style. GOBW1610
color. P-BLACK, P-NAVY, P-DEEP SEA,
P-BERRY, P-BROWN, P-PLUM
size. S, M, L price. ¥12,800 +tax

9oz Nap
FLEECE



item name.
**MENS
HOOD COAT**

style. GOBW1809
color. METAL, BLACK,
NAVY, OLIVE
size. M, L
price. ¥17,500 +tax

9oz Nap
FLEECE



item name.
CUT OFF FLEECE

style. GOBW1705
color. BLACK, OLIVE,
DEEP LAGOON, ORANGE, IVORY
size. Women's, S, M, L
price. ¥8,500 +tax

Super
FLEECE



item name.
**SWEAT PANTS
-SLIM FIT-**

style. GOPT1711
color. METAL, P-BLACK,
P-NAVY, P-SAGE, P-NATURAL,
P-BORDEAUX, P-BROWN
size. S, M, L price. ¥13,300 +tax

13oz French
TERRY

item name.
**NARROW
SWEAT PANTS**

style. GOBW1418
color. METAL, BLACK, P-BLACK,
P-NAVY, P-SAGE, P-BROWN
size. S, M, L price. ¥14,800 +tax

13oz French
TERRY



item name.
ROLL NECK SWEAT

style. GOBW1305
color. METAL, BLACK, DEEP LAGOON,
P-BLACK, P-NAVY, P-BANANA,
P-DEEP SEA, P-BROWN,
P-DARK ORANGE, P-CORAL
P-PLUM, P-PEARL WHITE
size. S, M, L price. ¥10,500 +tax

9oz Nap
FLEECE



POKA TEE JACKET

item name.
style. GOBW1903
color. P-BLACK, P-NAVY, P-SAGE, P-F.RED
size. M, L price. ¥28,000 +tax

4.5/5.5oz JERSEY
w/ 充電子



HEAVY P/O HOOD SWEAT

item name.
style. GOBW1913
color. BLACK, DEEP LAGOON,
P-PEARL WHITE, P-DEEP SEA,
P-BERRY, P-BROWN
size. S, M, L price. ¥15,000 +tax

13oz French TERRY



HEAVY CREW SWEAT

item name.
style. GOBW1912
color. BLACK, DEEP LAGOON,
P-PEARL WHITE, P-DEEP SEA,
P-BERRY, P-BROWN
size. S, M, L price. ¥13,000 +tax

13oz French TERRY



item name.
L/S BAND COLLAR SHIRTS

style. GOLT1910
color. BLACK, NAVY, CREAM,
SMOKEY BLUE, ORANGE
size. S, M, L
price. ¥13,800 +tax

9oz Heavy JERSEY



item name.
BOAT NECK SWEAT

style. GOBW1910
color. P-BLACK, P-NAVY, P-BANANA,
P-DEEP SEA, P-DK.ORANGE,
P-PEARL WHITE
size. S, M, L
price. ¥8,800 +tax

9oz Nap FLEECE



item name.
HENLEY NECK SWEAT

style. GOBW1907
color. P-BLACK, P-NAVY, P-SAGE,
P-DEEP SEA, P-BERRY, P-PEARL WHITE
size. S, M, L
price. ¥10,800 +tax

9oz Nap FLEECE



item name.
L/S PADDED TEE

style. GOBW1906
color. BLACK, CREAM, OLIVE,
SMOXY BLUE, ORANGE
size. S, M, L
price. ¥15,000 +tax

QUILT JERSEY

item name.
HAMPTON BEACH HOODIE

style. GOBW1908
color. BLACK,
DEEP LAGOON
size. M, L
price. ¥19,000 +tax

Raschel Knitting Jersey









item name.
**ROLL NECK
SWEAT ONEPIECE**

style. GOOP1805
color. METAL, NAVY, ORANGE,
P-BLACK, P-NAVY, P-NATURAL,
P-BANANA, P-LILY, P-DEEP SEA,
P-CORAL
size. ONE price. ¥10,500 +tax

9oz Nap
FLEECE



item name.
**BOATNECK
L/S THERMAL TEE**

style. GOLT1717
color. WHITE, METAL, SMOKY BLUE,
ORANGE, P-NAVY, P-MINT,
P-LILY, P-CORAL
size. ONE price. ¥4,900 +tax

6oz
THERMAL



item name.
**BASEBALL
ONEPIECE**

style. GOOP1802
color. DEEP LAGOON,
SMOKY BLUE, BLACK,
P-NAVY, P-BANANA,
P-DEEP SEA, P-BERRY,
P-CORAL, P-BROWN
size. ONE price. ¥6,800 +tax

5.5/6oz
JERSEY



item name.
SWEAT SKIRT

style. GOSK1703
color. METAL, P-BLACK, P-NAVY,
P-GREY, P-MOCHA, P-CORAL,
P-DARK ORANGE, P-BROWN
size. ONE price. ¥6,600 +tax

9oz French
TERRY

9oz French
TERRY M/G



item name.
**L/S 8BTN
HENLEYTEE**

style. GOLT1912
color. WHITE, BLACK, DEEP LAGOON,
RED, P-NAVY, P-ASH
size. ONE price. ¥6,900 +tax

5.5/6oz
JERSEY



item name.
**CUT OFF FLEECE
ONE PIECE**

style. GOOP1906
color. DEEP LAGOON, OLIVE,
IVORY, SMOKY BLUE, ORANGE
size. ONE
price. ¥11,000 +tax

Super
FLEECE



item name.
SWEAT FIT PANTS

style. GOPT1803
color. METAL, BLACK,
SMOKY BLUE, P-NAVY,
P-SAGE, P-GRAY
size. ONE
price. ¥5,900 +tax

9oz Nap
FLEECE



item name.
HOOD COAT

style. GOBW1608
color. IVORY, SMOKY BLUE,
NAVY, ORANGE, P-NAVY,
P-SMOKY GREEN
size. ONE price. ¥14,800 +tax

9oz Nap
FLEECE



item name.
**SWEAT
MAXI SKIRT**

style. GOSK1903
color. METAL, CREAM, P-NAVY,
P-DEEP SEA, P-BROWN
size. ONE price. ¥8,500 +tax

9oz French
TERRY

9oz French
TERRY M/G



item name.
TEE CARDIGAN
style. GOLT1710
color. METAL, BLACK, NAVY,
IVORY, SMOKY BLUE, ORANGE
size. S, M, L price. ¥7,000 +tax

5.5/6oz
JERSEY

5.5/6/7/9oz Mock
Twist JERSEY



item name.
CREW COTTON SWEATER
style. GOBW1602
color. DEEP LAGOON, OLIVE,
P-NAVY, P-NATURAL, P-GRAY
size. S, M, L price. ¥18,800 +tax

Lowgauge
Cotton Knit



item name.
HVY JERSEY COACH JKT
style. GOLT1714
color. OFF WHITE, SMOKY BLUE,
P-BLACK, P-SLATE, P-DARK ORANGE
size. S, M, L
price. ¥14,800 +tax

9oz Heavy
JERSEY



item name.
HVY JERSEY TRAVEL PANTS
style. GOPT1710
color. BLACK, DEEP LAGOON,
P-NAVY, P-SAGE, P-SLATE
size. M, L
price. ¥11,000 +tax

9oz Heavy
JERSEY



item name.
80" FOOT BALL TEE
style. GOLT1502
color. WHITE, P-BLACK, P-NAVY,
P-BANANA, P-SLATE, P-GRAPE,
P-DARK ORANGE, P-LATTE
size. S, M, L
price. ¥4,800 +tax

5.5/6oz
JERSEY



item name.
L/S BOATNECK TEE
style. GOLT1901
color. WHITE, BLACK, DEEP LAGOON,
G.GREEN, SMOKY BLUE, ORANGE
size. M, L
price. ¥5,800 +tax

5.5/6oz
JERSEY



item name.
CREW TEE CARDIGAN
style. GOLT1703
color. P-BLACK, P-ASH, P-NATURAL,
P-SLATE, P-DARK ORANGE, P-LATTE
size. S, M, L price. ¥7,200 +tax

5.5/6oz
JERSEY



item name.
WOMEN'S L/S BOATNECK TEE
style. GOLT1901
color. WHITE, BLACK,
DEEP LAGOON, G.GREEN,
ORANGE
size. ONE price. ¥5,800 +tax

5.5/6oz
JERSEY



item name.
TEE MAXI SKIRT
style. GOSK1501
color. BLACK, SMOKY BLUE,
P-NAVY, P-MOCHA, P-SLATE, P-LATTE
size. ONE price. ¥6,600 +tax

5.5/6oz
JERSEY



item name.
RIB LEGGINGS
style. GOPT1905
color. BLACK, P-NAVY, P-GRAY,
P-ASH, P-SAGE, P-BANANA
size. ONE
price. ¥4,900 +tax

UNEVEN
RIB



item name.
L/S PO HOOD TEE
style. GOLT2001
color. WHITE, BLACK, G.GREEN,
MID BLUE, MAGENTA, GOLD
size. S, M, L price. ¥6,500 +tax

5.5/6oz
JERSEY



item name.
HVY JERSEY ANORAK
style. GOLT2003
color. BLACK, OLIVE, ORANGE,
MULBERRY, MID BLUE
size. S, M
price. ¥13,800 +tax

9oz Heavy
JERSEY



item name.
L/S TEE MULTI SHIRTS
style. GOLT1909
color. WHITE, BLACK,
DEEP LAGOON,
G.GREEN, ORANGE
size. M, L price. ¥12,800 +tax

5.5/6oz
JERSEY



item name.
HVY JERSEY STUDIO JACKET
style. GOLT2002
color. P-NAVY, P-NATURAL,
P-SLATE, P-DARK ORANGE, P-LATTE
size. S, M, L
price. ¥12,800 +tax

9oz Heavy
JERSEY

item name.
BOTTLE NECK KNIT CUT
style. GOBW2001
color. BLACK, P-NAVY,
P-NATURAL, P-SLATE,
P-DARK ORANGE,
P-LATTE
size. S, M, L
price. ¥12,800 +tax

Three Paralleled
Yarn Knit



item name.
BOA S/S POCKET TEE
style. GOST2001
color. BLACK, SMOKY BLUE,
G.GREEN, ORANGE, CREAM
size. S, M, L
price. ¥10,800 +tax

BOA



item name.
BOA SHORTS
style. GOPT2001
color. BLACK, SMOKY BLUE,
G.GREEN, ORANGE, CREAM
size. S, M, L
price. ¥11,800 +tax

BOA

item name.
FOOTBALL MAXI ONEPIECE
style. GOOP2002
color. P-NAVY, P-GRAY, P-SLATE,
P-MOCHA, P-DARK ORANGE
size. ONE price. ¥7,800 +tax

5.5/6oz
JERSEY



item name.
NO SLEEVE PHYSICAL SWEAT
style. GOBW2002
color. WHITE, BLACK, OLIVE,
MID BLUE, JADEITE, MULBERRY
size. ONE price. ¥6,800 +tax

Light French
TERRY





Good On 2019 WINTER-2020 SPRING

Comfortable basics by U.S.A www.good-on.com Copyright © BE-GOOD CO., LTD. All rights reserved.