



サイズ：A 約9cm/B 約9.5cm  
C 約12.5cm  
テクニック：モザイクアート  
制作時間の目安：各約45分

材料

【A: スクエア】

- ・ガラスパーツ 正方形 透明ブルー…18個 /10-2952
- ・ガラスパーツ 正方形 ホワイトオーロラ…18個 /10-2955
- ・竹製コースター スクエア…1個 /10-3400
- ・セメダイン タイル目地材 白色…適宜 /10-3118

【B: ラウンド】

- ・ガラスパーツ 菱形 ブラウン系 MIX…濃茶 12個 /10-2973
- ・ガラスパーツ 三角 ブラウン系 MIX…薄茶 6個 /10-2966
- ・ガラスパーツ 三角 モノトーン系 MIX…白 6個 /10-2965
- ・竹製コースター 丸…1個 /10-3401
- ・セメダイン タイル目地材 白色…適宜 /10-3118

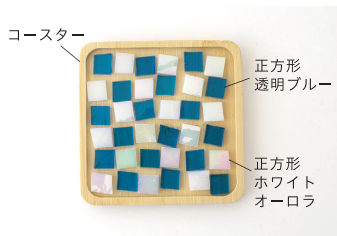
【C: ヘキサゴン】

- ・ガラスパーツ 菱形 マルチ MIX…4色計 14個 /10-2975  
※1パックで写真と同じ色が揃わない場合があります。
- ・ガラスパーツ 菱形 モノトーン MIX…グレー 10個・白 6個 /10-2972
- ・竹製コースター 六角形…1個 /10-3402
- ・セメダイン タイル目地材 白色…適宜 /10-3118

別途必要なもの

ガラス用接着剤、目地材用ヘラ、薄手のゴム手袋、ブラカップ、つまようじ、割り箸またはプラスチックスプーン、ティッシュペーパー、汚れ防止の敷物（ビニールシートや新聞紙など）

【作り方】



1 デザインを決める。コースターにパーツを置きながら、または紙に描くなどして、完成イメージを掴んでおく。



2 コースターにパーツを貼り付ける。パーツを並べた場合は取り出し、その位置にガラス用接着剤を米粒大程のせる。



3 全て貼って、接着剤を乾かす。パーツの位置を整えやすい順番で針進めるとよい。



4 目地材を準備する。薄手のゴム手袋をして、ブラカップに目地材を適宜入れ、別のブラカップに水を用意する。



5 目地材に水をほんの少し入れて、プラスチックスプーン（または割り箸など）でよく混ぜる。



6 粉っぽく、ダマになるくらいまで水を混ぜる（目地材 50g に対し水 10ml が目安）。緩くなりすぎたら目地材を追加する。



7 汚れ防止に敷物を敷く。パーツを貼った接着剤が乾いていることを確認し、目地材ののせる。



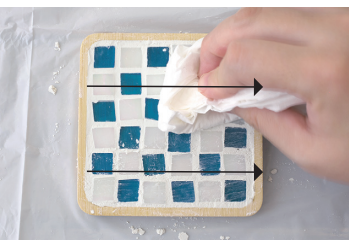
8 目地材がパーツとパーツの隙間に埋まるように、ヘラで押さえながら擦り込む。表面を擦るようして目地材を隙間全体に埋めていく。



9 ヘラで表面を整え、余分な目地材を落とす。パーツの表面に残る目地材は、この時点では無理に落とさなくてよい。



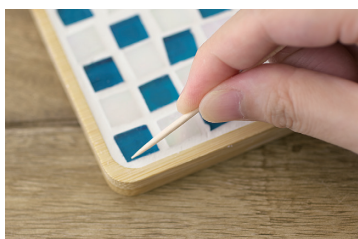
10 目地材を埋めたところ。縁や隙間にくぼみがないか確かめる。



11 ティッシュペーパーで端から端に向かって擦るようにして、目地材の表面を整える。綺麗になるまで繰り返す。



12 裏面や側面の目地材も拭き取る。



13 パーツの角が埋まっている場合は、つまようじで角出しをする。



14 約12時間～1日目地材を乾かして完成。

POINT



デザインによっては鉛筆で「あたり」を入れると作りやすい。透明のパーツは透けるので、消しゴムで消して貼り付けを繰り返すようにする。



【全体図】

【A: スクエア】

正方形の透明ブルーとホワイトオーロラを  
順番に6×6列並べる。

コースター



正方形 透明ブルー

正方形  
ホワイトオーロラ

目地材

【B: ラウンド】

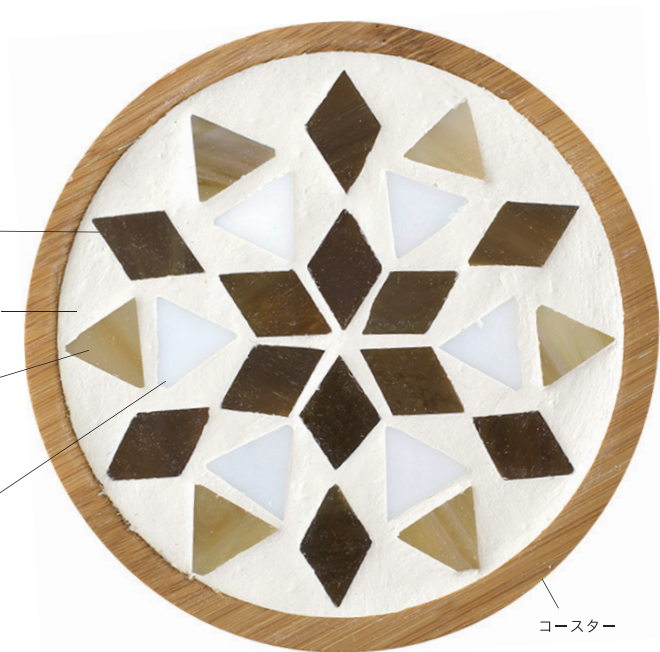
中心に菱形濃茶 6 個を並べ、外側延長線上に 6 個並べる。  
間に三角の白、薄茶を並べる。

菱形 濃茶

目地材

三角 薄茶

三角 白



コースター

【C: ヘキサゴン】

中心に菱形 A 色 4 個を並べ、外側に向かって B 色、C 色、  
D 色を並べる。さらに白とグレーを並べる。  
※A~D 色はマルチカラーで同じ色が揃うとは限らないので  
お好みの色で置き換えて制作してください

菱形 グレー

目地材

菱形 白

菱形 D 色

菱形 C 色

菱形 A 色

菱形 B 色

コースター

