

KYOTO **B**ENRIDO

京都便利堂

浮世絵・新版画

商品カタログ

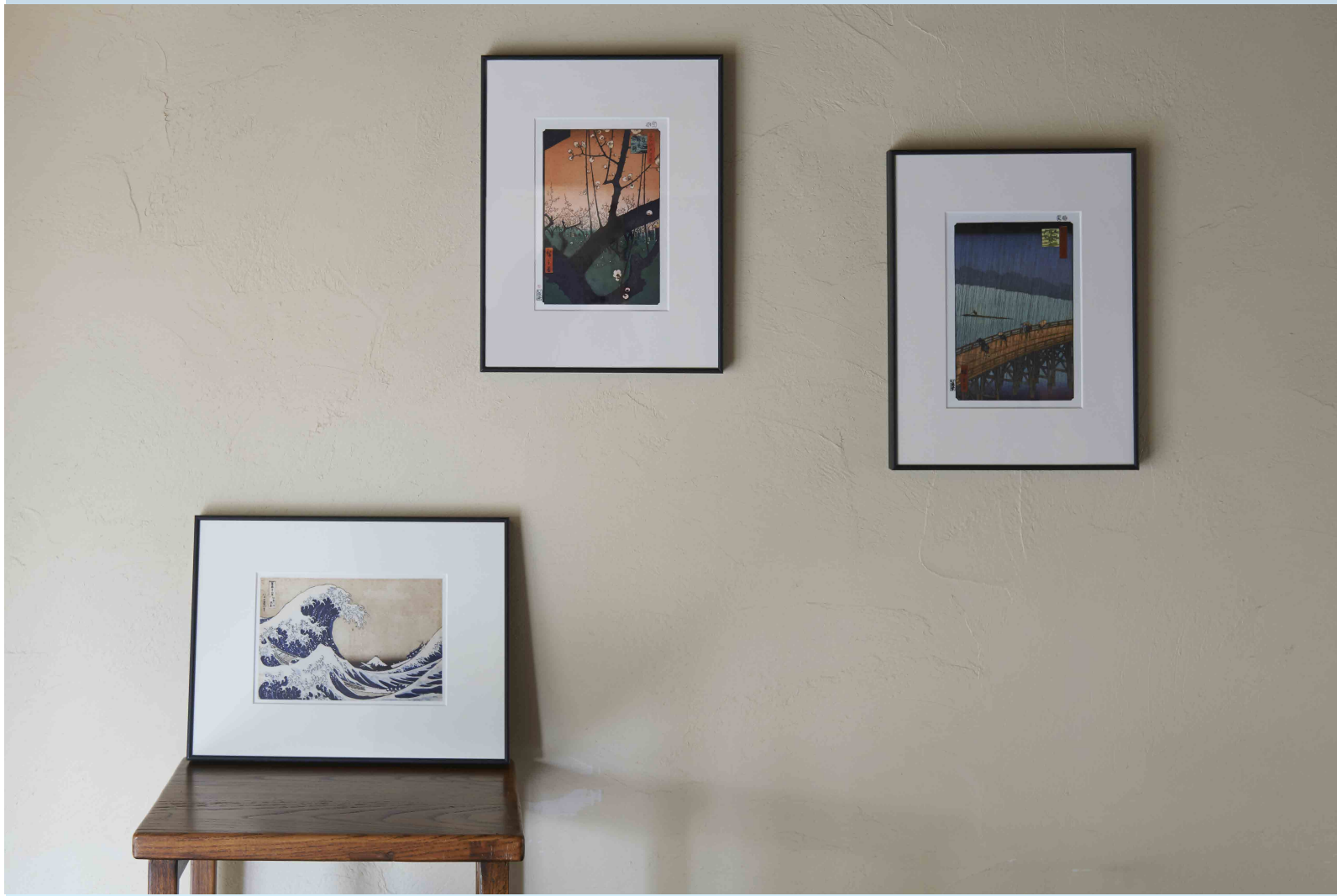
Kyoto Benrido
Product Catalogue

Ukiyo-e



複製商品

便利堂が得意とする美術品の複製。安価に楽しめるお品はもちろん
コロタイプの技法を駆使した額絵など、本格的なクオリティを気軽に楽しむことができます。



額絵 コロタイプ 各¥4,500 【注文ロット5】

紙製マット装 マットサイズ:15.7cm×23.0cm 解説(日英)付き OPP袋入り



406-50151-003-7
JAN 13649

葛飾北斎
富嶽三十六景・神奈川沖浪裏
東京国立博物館



406-50151-004-4
JAN 13656

葛飾北斎
富嶽三十六景・凱風快晴
東京国立博物館

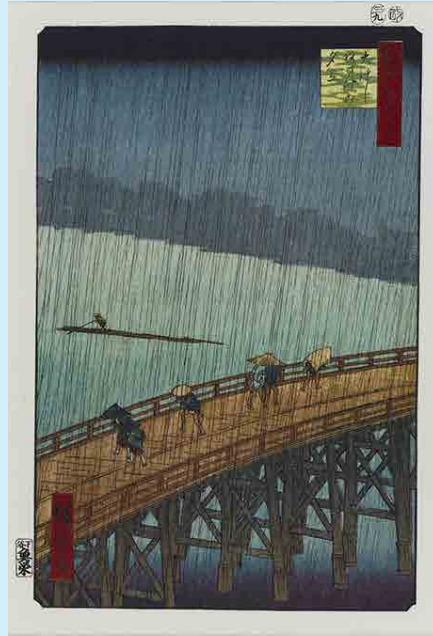
額 絵 コロタイプ 各¥4,500 【注文ロット5】

紙製マット装 マットサイズ:15.7cm×23.0cm 解説(日英)付き OPP袋入り



406-50151-005-1
JAN 13663

歌川広重
名所江戸百景・
亀戸梅屋敷
東京国立博物館



406-50151-006-8
JAN 13670

歌川広重
名所江戸百景・
大はしあたけの夕立
東京国立博物館



406-50151-007-5
JAN 13687

喜多川歌麿
婦女人相十品・
ビードロ吹き
東京国立博物館



406-50151-008-2
JAN 13694

重要文化財
東洲斎写楽
三世大谷鬼次の奴江戸兵衛
東京国立博物館

専用額 ¥6,600 【注文ロット3】



419-00300-001-2
JAN 19290

八〇サイズ 外寸:29.2cm×38.3cm
アルミ製ウッディブラック色 紙箱入り
※額絵は含まれておりません。

コロタイプとは



手間暇をかけ、
職人の手で作るからこそ
生み出せる感動。

コロタイプは、19世紀中頃にフランスで
発明された顔料による古典印画技法です。
写真をそのまま版に使うからこそ可能な
繊細さ、豊かさ、なめらかさ。日本で唯一
多色刷りコロタイプ工房を持つ便利堂
は、京都で一世紀にわたり技術を伝承し
ています。

額 絵

各¥1,800 【注文ロット5】

紙製台紙貼り 台紙サイズ:48.5cm×33.5cm 解説(日英)付き OPP袋入り



406-50103-102-0
JAN 13496

重要文化財

喜多川歌麿
娘日時計・未ノ刻
東京国立博物館



406-50103-103-7
JAN 13502

喜多川歌麿
衛立の上下
東京国立博物館



406-50103-104-4
JAN 13519

喜多川歌麿
婦女人相十品・ビードロ吹き
東京国立博物館



406-50103-106-8
JAN 13533

重要美術品

喜多川歌麿
針仕事(三枚続の左)
東京国立博物館



406-50103-107-5
JAN 13540

喜多川歌麿
高名美人六家撰・朝日屋後家
東京国立博物館



406-50103-110-5
JAN 13571

重要美術品

東洲斎写楽
中山富三郎の傾城宮城野
東京国立博物館



406-50103-114-3
JAN 13601

重要美術品

栄松斎長喜
秋色女
東京国立博物館



406-50103-115-0
JAN 13618

重要文化財

細田(烏文斎)栄之
青楼芸者撰 いつとみ(三枚続の左)
東京国立博物館



406-50103-112-9
JAN 13588

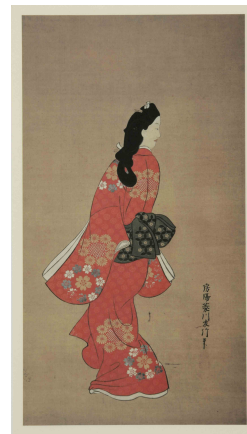
鈴木春信
笠森おせんと団扇売り
東京国立博物館



406-50103-113-6
JAN 13595

重要美術品

鈴木春信
見立菊慈童
東京国立博物館



406-50103-128-0
JAN 13625

菱川師宣
見返り美人図
東京国立博物館

より本格的な額装品もございます

額装 ¥29,000

【注文ロット1】

611-00133-017-1
JAN 19931

画面寸法:59.5cm×29.5cm
額寸法:80.0cm×43.0cm
マット装 木製 茶色
紙箱入り



額 絵

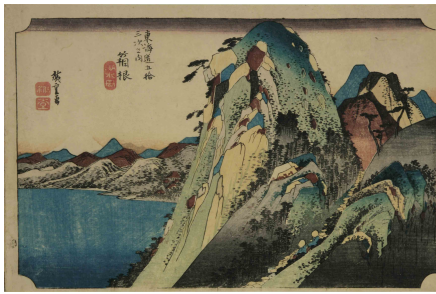
各¥1,800 【注文ロット5】

紙製台紙貼り 台紙サイズ:33.5cm×48.5cm 解説(日英)付き OPP袋入り



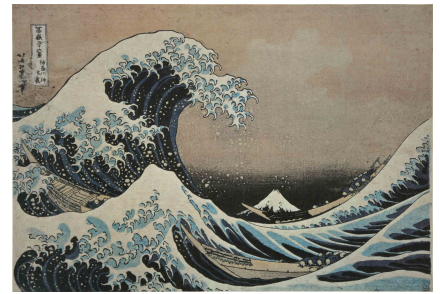
406-50101-118-3
JAN 13410

歌川広重
東海道五十三次・日本橋
東京国立博物館



406-50101-119-0
JAN 13427

歌川広重
東海道五十三次・箱根
東京国立博物館



406-50102-120-5
JAN 13434

葛飾北斎
富嶽三十六景・
神奈川沖浪裏
東京国立博物館



406-50102-121-2
JAN 13441

葛飾北斎
富嶽三十六景・
凱風快晴
東京国立博物館



406-50102-125-0
JAN 13465

葛飾北斎
富嶽三十六景・
上総の海路
東京国立博物館



406-50102-126-7
JAN 13472

葛飾北斎
富嶽三十六景・
御厩川岸より両国橋夕陽見
東京国立博物館

色 紙

各¥1,500 【注文ロット5】

27.0cm×24.0cm OPP袋入り



407-00102-123-8
JAN 14394

鈴木春信
水仙花
太田記念美術館



407-00102-131-3
JAN 14462

鈴木春信
見立大黒天
東京国立博物館



407-00102-125-2
JAN 14400

喜多川歌麿
五人美人愛敬競
芝住之江
太田記念美術館



407-00102-126-9
JAN 14417

葛飾北斎
茶摘図
太田記念美術館



407-00102-127-6
JAN 14424

葛飾北斎
桜に山吹
葛飾北斎美術館



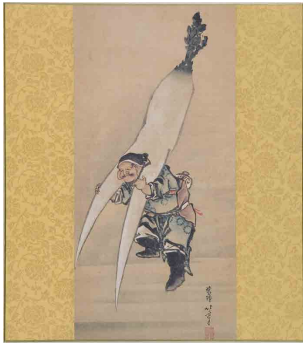
407-00102-128-3
JAN 14431

葛飾北斎
花魁と禿
葛飾北斎美術館



407-00102-129-0
JAN 14448

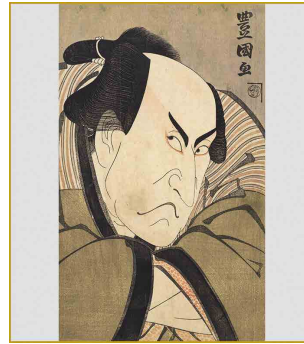
葛飾北斎
東方朔と美人
葛飾北斎美術館



407-00102-130-6 葛飾北斎
大黒天に二股大根
葛飾北斎美術館



407-00102-142-9 葛飾北斎
獅子図屏風
東京国立博物館



407-00102-133-7 歌川豊国
市川団蔵(大首)
東京国立博物館

重要美術品



407-00102-134-4 勝川春英
金太郎
東京国立博物館



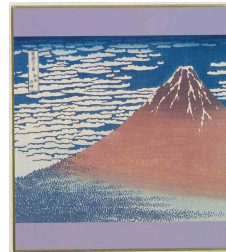
407-00102-137-5 歌川広重
京都名所之内・
四条河原夕涼
東京国立博物館



407-00102-141-2 歌川広重
富嶽図
東京国立博物館

ミニ色紙 各¥580 【注文ロット10】

13.5cm×12.0cm OPP袋入り



407-00202-161-9 JAN 14806
葛飾北斎
富嶽三十六景・凱風快晴
東京国立博物館



407-00202-162-6 JAN 14813
菱川師宣
見返美人図
東京国立博物館

絵はがきセット

¥4,500 【注文ロット5】

400-90011-029-4
JAN 12369

46枚組 ぬのちつ 布帛入り
はがきサイズ:10.5cm×15.0cm
ケースサイズ:11.3cm×16.0cm 高さ2.3cm

葛飾北斎 富嶽三十六景 東京国立博物館



¥5,100 【注文ロット5】

400-90011-020-1
JAN 12352

55枚組 ぬのちつ 布帛入り
はがきサイズ:10.5cm×15.0cm
ケースサイズ:11.3cm×16.0cm 高さ2.3cm

歌川広重 東海道五十三次 東京国立博物館



¥700 【注文ロット10】

400-90001-046-4
JAN 12185

8枚組 封筒入り
はがきサイズ:
10.5cm×15.0cm
封筒サイズ:
18.0cm×12.5cm

喜多川歌麿
画本虫撰(えほんむしえらみ)



¥700 【注文ロット10】

400-90001-108-9

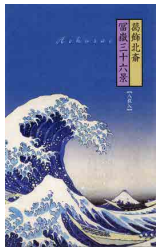
JAN 12253

8枚組 タトウ入り

はがきサイズ:15.0cm×10.5cm

たとうサイズ:18.2cm×11.3cm

葛飾北斎 富嶽三十六景
東京国立博物館



¥1,000 【注文ロット5】

400-90001-001-3

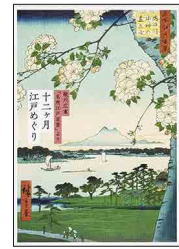
JAN 12161

12枚組 紙ケース入り

はがきサイズ:14.8cm×10.0cm

ケースサイズ:15.5cm×11.0cm 高さ0.5cm

歌川広重
名所江戸百景 十二ヶ月江戸めぐり
東京国立博物館



NEW! ¥900 【注文ロット10】

400-90001-129-4

JAN 26656

10枚組 タトウ入り

はがきサイズ:14.8cm×10.0cm

たとうサイズ:17.2cm×11.2cm

葛飾北斎 花鳥画撰
東京国立博物館



NEW! ¥700 【注文ロット10】

400-90001-130-0

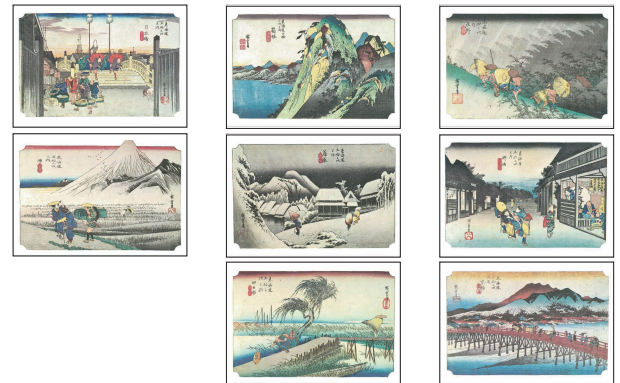
JAN 26816

8枚組 タトウ入り

はがきサイズ:15.0cm×10.5cm

たとうサイズ:17.2cm×11.2cm

歌川広重 東海道五拾三次
東京国立博物館



NEW! ¥700 【注文ロット10】

400-90001-128-7

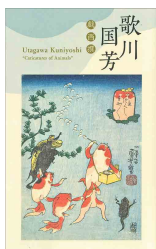
JAN 26649

8枚組 タトウ入り

はがきサイズ:14.8cm×10.0cm

たとうサイズ:17.2cm×11.2cm

歌川国芳 戯画撰
東京国立博物館 他



NEW! ¥700 【注文ロット10】

400-90001-126-3

JAN 26625

8枚組 タトウ入り

はがきサイズ:14.8cm×10.0cm

たとうサイズ:17.2cm×11.2cm

東洲斎写楽 名品撰
東京国立博物館



NEW! ¥700 【注文ロット10】

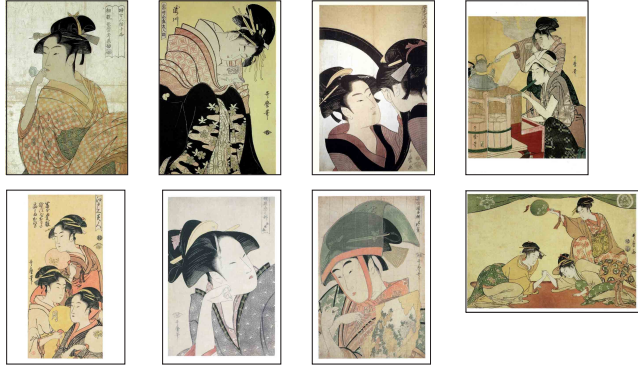
400-90001-127-0

JAN 26632

8枚組 タトウ入り

はがきサイズ: 14.8cm×10.0cm、15.0cm×10.5cmが混在
たとうサイズ: 17.2cm×11.2cm

喜多川歌麿 名品撰
東京国立博物館 他



NEW! ¥700 【注文ロット10】

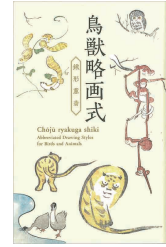
400-90001-131-7

JAN 26823

8枚組 タトウ入り

はがきサイズ: 14.8cm×10.0cm
たとうサイズ: 17.2cm×11.2cm

鍛形蕙斎 鳥獸略画式
福岡市博物館



¥1,000 【注文ロット5】

400-90001-121-8

JAN 12291

12枚組 紙ケース入り

はがきサイズ: 15.0cm×10.5cm
ケースサイズ: 15.5cm×11.0cm
高さ0.5cm

川瀬巴水 東京十二題
東京国立博物館



ステーションナリー

メモ帳やクリアファイルなど、
普段使いにもお土産物にも使いやすいお品が揃います。

メモ帳

各¥600 【注文ロット10】



60枚綴
マグネット付き
型抜きケース入り
7.0cm×11.0cm
OPP袋入り



412-00301-135-4
JAN 15667

喜多川歌麿
婦女人相十品・ビードロ吹き
東京国立博物館



412-00301-136-1
JAN 15674

重要文化財

東洲齋写楽
三世大谷鬼次の奴江戸兵衛
東京国立博物館



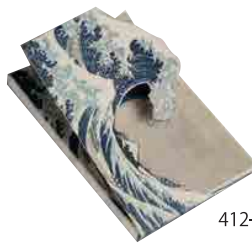
412-00301-137-8
JAN 15681

歌川国芳
金魚づくし・さらいとんび
東京国立博物館



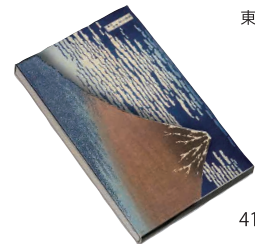
412-00301-138-5
JAN 15698

歌川広重
名所江戸百景・大はしあたけの夕立
東京国立博物館



412-00301-140-8
JAN 15711

葛飾北斎
富嶽三十六景・神奈川沖浪裏
東京国立博物館



412-00301-141-5
JAN 00267

葛飾北斎
富嶽三十六景・凱風快晴
東京国立博物館

ふせん

各¥500 【注文ロット10】

各20枚綴 OPP袋入り パッケージサイズ:17.5cm×9.5cm



412-00703-007-8
JAN 24249
歌川国芳
金魚づくしの内
東京国立博物館

412-00703-009-2
JAN 25253
歌川国芳
猫シリーズ
東京国立博物館



シール

各¥300 【注文ロット10】

パッケージサイズ(台紙):18.0cm×8.0cm OPP袋入り



412-00701-015-5
JAN 19979
歌川国芳
金魚づくしの内
東京国立博物館

412-00701-016-2
JAN 19986
歌川国芳
猫あそび
東京国立博物館



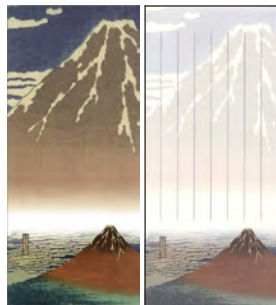
一筆箋

各¥400 【注文ロット10】

25枚綴 18.2cm×8.0cm OPP袋入り



412-00100-113-5
JAN 15285
葛飾北斎
富嶽三十六景・
神奈川沖浪裏
東京国立博物館



412-00100-033-6
JAN 15179
葛飾北斎
富嶽三十六景・
凱風快晴
東京国立博物館



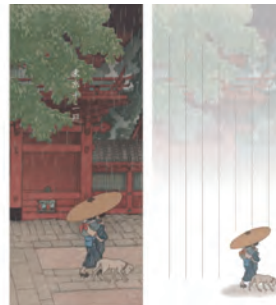
412-00100-163-0
JAN 24942
歌川国芳
金魚づくし・
玉や玉や
東京国立博物館



412-00100-114-2
JAN 15292
葛飾北斎
鸞垂桜図
東京国立博物館



412-00100-115-9
JAN 15308
葛飾北斎
桔梗花蜻蛉
東京国立博物館

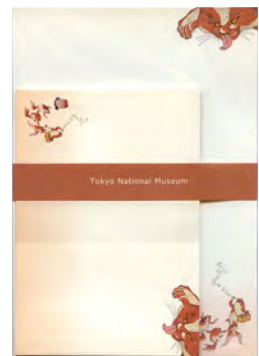


412-00100-160-9
JAN 24911
川瀬巴水
東京十二題・
五月雨ふる山王
東京国立博物館

レターセット

¥600 【注文ロット10】

便箋15枚、封筒5枚 便箋 21.0cm×14.8cm
封筒 11.0cm×16.0cm OPP袋入り



412-00201-049-5
JAN 15537

歌川国芳
金魚づくし・
百ものがたり
東京国立博物館

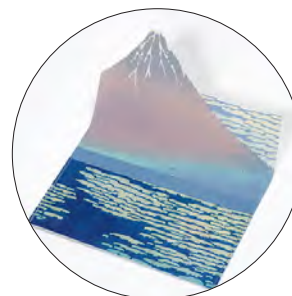
型抜きクリアファイル

¥350 【注文ロット10】

13.3cm×21.6cm OPP袋入り



412-00406-002-3
JAN 16893
葛飾北斎
富嶽三十六景・凱風快晴
東京国立博物館



ふたを開くと、ポケット
部分が現れます。
チケットやレシート
などを入れるのに
便利なサイズです。

A4クリアファイル

各¥300

【注文ロット10】

再生PP100%



412-00401-025-7 葛飾北斎
JAN 15889 富嶽三十六景・神奈川沖浪裏
東京国立博物館



412-00401-053-0 葛飾北斎
JAN 15995 富嶽三十六景・凱風快晴
東京国立博物館



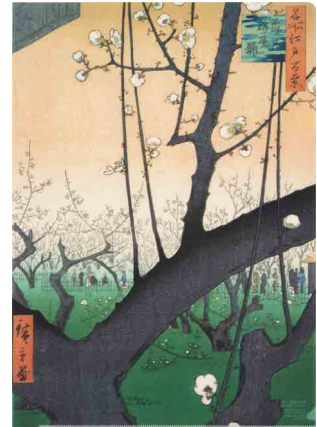
412-00401-079-0 歌川広重
JAN 16084 東海道五十三次・日本橋
東京国立博物館



412-00401-054-7
JAN 16008
葛飾北斎
鸞垂桜図
東京国立博物館



412-00401-015-8
JAN 15865
歌川国芳
金魚づくし・百ものがたり
東京国立博物館



412-00401-078-3
JAN 16077
歌川広重
名所江戸百景・亀戸梅屋敷
東京国立博物館

A6クリアファイル

各¥200

【注文ロット50】

再生PP100%



412-00403-137-5
JAN 16503
葛飾北斎
富嶽三十六景・神奈川沖浪裏
東京国立博物館



412-00403-138-2
JAN 16510
葛飾北斎
富嶽三十六景・凱風快晴
東京国立博物館



412-00403-140-5
JAN 16534
葛飾北斎
桔梗花蜻蛉
東京国立博物館



412-00403-139-9
JAN 16527
葛飾北斎
鸞垂桜図
東京国立博物館



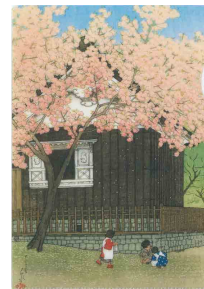
412-00403-205-1
JAN 16749
歌川国芳
金魚づくし・百ものがたり
東京国立博物館



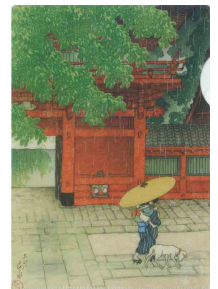
412-00403-206-8
JAN 16756
歌川国芳
金魚づくし・玉や玉や
東京国立博物館



412-00403-257-0
JAN 24881
歌川国芳
鼠よけの猫
東京国立博物館



412-00403-254-9
JAN 24850
川瀬巴水
東京十二題・春のあたご山
東京国立博物館



412-00403-255-6
JAN 24867
川瀬巴水
東京十二題・五月雨ふる山王
東京国立博物館

雑貨

粋な団扇、扇子。
アートを持ち運びながら日常で楽しくお使いいただけます。



団扇

各¥2,000 【注文ロット5】



409-00202-005-0
JAN 15063

歌川国貞
東都三十六景・両国ばし
東京国立博物館



409-00202-010-4
JAN 15070

葛飾北斎
富嶽三十六景・凱風快晴
東京国立博物館



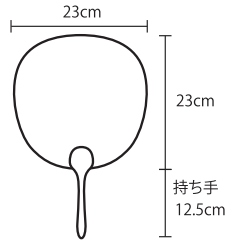
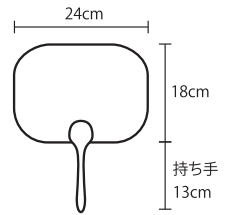
409-00202-011-1
JAN 15087

葛飾北斎
富嶽三十六景・神奈川沖浪裏
東京国立博物館



409-00202-014-2
JAN 15117

喜多川歌麿
婦女人相十品・ビードロ吹き
東京国立博物館



抗ウイルス PHONE STICKER

各¥350 【注文ロット10】

6.5×10.0cm 1袋1枚入り 解説台紙付き OPP袋入り



412-00801-001-7
JAN 21903

葛飾北斎
富嶽三十六景・
凱風快晴
山口県立秋美術館・
浦上記念館



412-00801-002-4
JAN 21910

葛飾北斎
富嶽三十六景・
神奈川沖浪裏
山口県立秋美術館・
浦上記念館



使用例

扇子

¥4,000 【注文ロット5】

19.6cm (6寸5分) 女性用 唐木骨25間 化粧箱入



409-00102-036-5
JAN 25161

歌川国芳
金魚づくし
東京国立博物館

〈お問い合わせはこちら〉

京都便利堂 商品センター（平日10:00～17:00）

tel. 075-223-8909 fax. 075-231-2561

〒604-0093 京都市中京区新町通竹屋町下ル弁財天町302番地

e-mail: goods@benrido.co.jp

【京都便利堂公式オンラインショップ】

www.kyotobenrido.com

【京都便利堂老舗モール店(鳥獣戯画専門サイト)】

www.shinise.ne.jp/benrido/

カタログの表記につきまして

- ・価格の表記はすべて本体価格です。
- ・注文ロットは1種類あたりの数量です。
- ・商品写真と実際の色とは異なる場合があります。
- ・商品コードの表記は、冒頭の「2」を省略した数字となります。
- ・JANコードの表記は、冒頭の「45806406」を省略した数字となります。
- ・カタログ内のサイズは、一部を除いてタテ×ヨコ、単位はcmで表記しています。
- ・カタログに掲載があっても、商品が欠品する恐れもございます。
- ・商品改定のため、予告なく商品の外観・仕様などを変更することがあります。また、経済情勢の変化により、価格についても予告なく変更する場合があります。

商品のご注文に関してのご注意とお願い

- ・運賃は、下代¥30,000未満の場合、送料として¥800(全国一律)をご負担いただきます。

