

KYOTO **B**ENRIDO

京都便利堂  
琳派  
商品カタログ

Kyoto Benrido  
Product Catalogue

Rinpa



# 複製商品

便利堂が得意とする美術品の複製。安価に楽しめるお品はもちろん  
コロタイプ印刷の技法を駆使した原寸大の屏風など、本格的なお品も揃います。



掛け軸

コロタイプ

受注生産【注文ロット1】



¥18,000

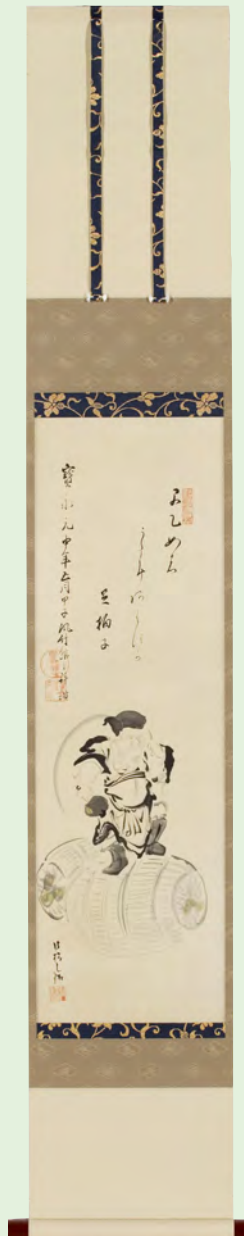
本紙2種(箱入り又は仮巻)  
601-00131-044-0

伝尾形光琳  
双鶏図(そうけいず)  
静嘉堂文庫美術館

¥180,000

双幅 610-00131-047-3

紙本着色  
裂表装桐箱付  
軸寸法:124.0cm×47.0cm  
画面寸法:40.0cm×29.0cm(部分縮小)



¥65,000

610-00131-049-7

尾形光琳  
大黒天(だいこくてん)  
MOA美術館

紙本水墨  
裂表装桐箱付  
軸寸法:147.0cm×29.5cm  
画面寸法:71.5cm×22.0cm  
(縮小76%)



¥500,000

50%複製  
612-90131-055-3  
二曲一双  
各隻82.5cm×91.0cm

重要文化財

酒井抱一  
夏秋草図屏風  
東京国立博物館

【監修】東京国立博物館  
【販売】東京国立博物館協会  
ミュージアムショップ

¥1,400,000

原寸大複製  
612-00131-056-9  
二曲一双  
各隻165.0cm×182.0cm

【商品仕様】  
【技法】コロタイプ十色刷  
(背景の銀地はグリッター技法)  
【本紙】和紙(鳥の子紙)  
【仕立て】二曲一双屏風  
(縁はカシュー塗り)

コロタイプとは



手間暇をかけ、  
職人の手でつくるからこそ  
生み出せる感動。

コロタイプは、19世紀中頃にフランスで発  
明された顔料による古典印画技法です。  
写真をそのまま版に使うからこそ可能な繊  
細さ、豊かさ、なめらかさ。日本で唯一多色  
刷りコロタイプ工房を持つ便利堂は、京都  
で一世紀にわたり技術を伝承しています。

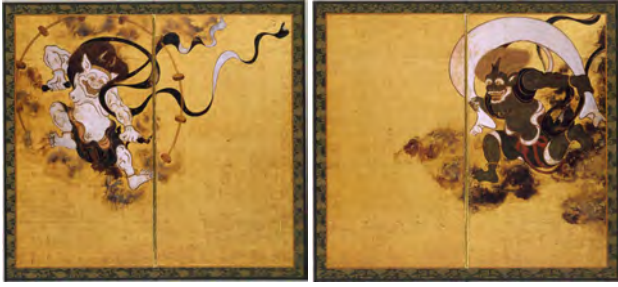
光琳かるた

¥260,000 受注生産【注文ロット1】

619-00131-021-6  
尾形光琳  
光琳かるた  
小倉百人一首1組・  
解説書1冊  
総桐箱  
(帛紗・匂い袋・特製金具付)入り  
化粧箱付



縮小屏風 【注文ロット5】



¥6,000

(小型) 405-00202-006-9  
JAN 12956  
2曲1双 20.0cm×22.5cm

¥18,000 【注文ロット1】

(大型) 405-00202-007-6  
JAN 12963  
2曲1双 40.3cm×44.0cm

国 宝

依屋宗達  
風神雷神図屏風  
建仁寺



¥6,000

405-00202-060-1  
JAN 13144  
2曲1双 25.7cm×28.0cm

重要文化財

酒井抱一  
夏秋草図屏風  
東京国立博物館



¥6,000

405-00202-008-3  
JAN 12970  
2曲1双 20.0cm×22.5cm

重要文化財

依屋宗達  
舞楽図屏風  
醍醐寺



¥6,000

405-00202-061-8  
JAN 13151  
2曲1双 28.0cm×27.8cm

酒井抱一  
四季花鳥図屏風  
京都国立博物館



¥9,000

405-00202-017-5  
JAN 13007  
6曲1双  
22.2cm×49.0cm

国 宝

依屋宗達  
源氏物語図屏風  
静嘉堂文庫美術館

色紙 コロタイプ 各¥2,000 【注文ロット5】

酒井抱一 抱一手鑑帖 静嘉堂文庫美術館 27.0cm×24.0cm \*富士図をのぞく タトウ入り



407-00101-009-6  
JAN 13717  
柳下牧童図



407-00101-010-2  
JAN 13724  
八鶴図



407-00101-011-9  
JAN 13731  
富士図  
\* 25.0cm×20.0cm



407-00101-012-6  
JAN 13748  
鶉図



407-00101-013-3  
JAN 13755  
竹雀図



407-00101-014-0  
JAN 13762  
昇龍図



407-00101-191-8  
JAN 13847  
瓜図



407-00101-192-5  
JAN 13854  
朝顔図

色紙

各¥1,500 【注文ロット5】

24.0cm×27.0cm OPP袋入り



407-00102-147-4  
JAN 14585

酒井抱一  
四季花鳥図巻 春  
東京国立博物館



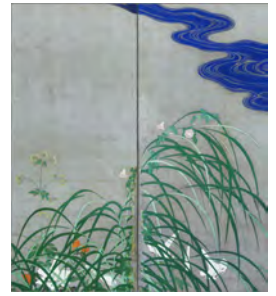
407-00102-148-1  
JAN 14592

酒井抱一  
四季花鳥図巻 夏  
東京国立博物館



407-00102-220-4  
JAN 14790

重要文化財  
酒井抱一  
夏秋草図屏風(秋草)左隻  
東京国立博物館



407-00102-219-8  
JAN 14783

重要文化財  
酒井抱一  
夏秋草図屏風(夏草)右隻  
東京国立博物館



407-00102-149-8  
JAN 14608

酒井抱一  
四季花鳥図巻 秋  
東京国立博物館



407-00102-150-4  
JAN 14615

酒井抱一  
四季花鳥図巻 冬  
東京国立博物館



407-00102-177-1  
JAN 14691

尾形光琳  
大黒天図  
MOA美術館 \*タトウ入り



407-00102-180-1  
JAN 14707

尾形光琳  
布袋図  
MOA美術館 \*タトウ入り

色紙

各¥1,800 【注文ロット5】

24.0cm×27.0cm タトウ入り



407-00102-189-4  
JAN 14721

画:俵屋宗達 書:本阿弥光悦  
鹿下絵新古今集和歌巻断簡  
MOA美術館



407-00102-190-0  
JAN 14738

伝俵屋宗達  
伊勢物語図 西の対  
MOA美術館



407-00102-217-4  
JAN 14769

重要文化財  
画:俵屋宗達 書:本阿弥光悦  
鶴図下絵和歌巻(柿本人麻呂)  
京都国立博物館



407-00102-218-1  
JAN 14776

重要文化財  
画:俵屋宗達 書:本阿弥光悦  
鶴図下絵和歌巻(伊勢)  
京都国立博物館

ミニ色紙

各¥580 【注文ロット10】

12.0cm×13.5cm OPP袋入り



407-00202-164-0  
JAN 14837

酒井抱一  
四季花鳥図巻  
東京国立博物館



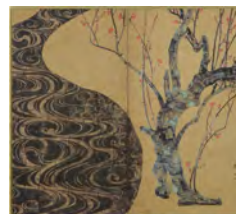
407-00202-183-1  
JAN 14875

伝俵屋宗達  
伊勢物語図 西の対  
MOA美術館



407-00202-187-9  
JAN 14912

国宝  
尾形光琳  
紅白梅図屏風(白梅図)  
MOA美術館



407-002-02186-2  
JAN 14905

国宝  
尾形光琳  
紅白梅図屏風(紅梅図)  
MOA美術館



407-00202-188-6  
JAN 14929

尾形光琳  
大黒天図  
MOA美術館

縮小絵巻物

【注文ロット5】



¥5,400

401-00102-026-0  
JAN 12635

酒井抱一  
四季花鳥図巻 上巻  
東京国立博物館

裂表紙卷子仕立、化粧箱入り 卷子スタンド使用可  
卷子:11.5cm×249.8cm  
箱:14.2cm×5.0cm 高さ4.5cm



¥5,400

401-00102-027-7  
JAN 12642

酒井抱一  
四季花鳥図巻 下巻  
東京国立博物館

裂表紙卷子仕立、化粧箱入り 卷子スタンド使用可  
卷子:11.5cm×249.8cm  
箱:14.2cm×5.0cm 高さ4.5cm



¥12,000

401-00302-006-0  
JAN 12758

酒井抱一  
四季花鳥図巻 (上・下巻セット)  
東京国立博物館蔵

四方帙入り  
箱:14.2cm×8.2cm 高さ5.3cm



¥5,400

401-00102-029-1  
JAN 12666

重要文化財

画:俵屋宗達  
書:本阿弥光悦  
鶴図下絵和歌巻  
京都国立博物館

裂表紙卷子仕立、化粧箱入り  
卷子スタンド使用可  
卷子:11.0cm×445.9cm  
箱:13.8cm×5.0cm 高さ4.5cm

絵はがきセット

¥700

【注文ロット10】

400-90001-123-2  
JAN 12307

重要文化財

画:俵屋宗達 書:本阿弥光悦  
鶴図下絵和歌巻  
京都国立博物館

8枚組 タトウ入り

はがきサイズ:10.5cm×15.0cm  
たとうサイズ:11.3cm×18.2cm



タトウ



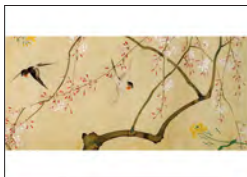
# ステーションナリー・雑貨

日本の四季や上品な花鳥画は  
普段使いにもお配りものにもぴったりです。



## グリーティングカード 各¥330 【注文ロット10】

中面無地 無地白封筒付き 10.5cm×15.0cm OPP袋入り



400-85001-698-1 JAN 12154



春

裏面



400-85001-691-2 JAN 12086



夏

裏面



400-85001-696-7 JAN 12130



秋

裏面



400-85001-697-4 JAN 12147



冬

裏面

酒井抱一 四季花鳥図巻 全4種  
東京国立博物館



400-85001-694-3  
JAN 12116

酒井抱一  
桜の小禽図  
細見美術館

裏面



裏面

400-85001-695-0  
JAN 12123

国宝

俵屋宗達  
風神雷神図屏風  
建仁寺



裏面

400-85001-692-9  
JAN 12093

重要文化財

画：俵屋宗達 書：本阿弥光悦  
鶴図下絵と歌巻  
京都国立博物館



裏面

400-85001-693-6  
JAN 12109

尾形光琳  
竹虎図  
京都国立博物館

## 季節の文具セット 各¥3,500 【注文ロット5】 在庫限り

一筆箋・グリーティングカード・レター  
セット・ぼち袋・絵はがきセット・文香  
化粧箱入り  
\*内容の作品等についてはお問い合わせください。

- 春 420-00300-444-3 JAN 19597
- 夏 420-00300-430-6 JAN 19566
- 秋 420-00300-442-9 JAN 19573
- 冬 420-00300-443-6 JAN 19580



冬セットイメージ

絵はがき&ボールペンセット

¥250 【注文ロット10】

10.5cm×15.0cm OPP袋入り



412-00602-005-6  
JAN 17142

重要文化財

画: 俵屋宗達 書: 本阿弥光悦  
鶴図下絵和歌巻  
京都国立博物館

ぼち袋

¥400 【注文ロット10】

11.0cm×6.2cm  
5柄各1枚入り  
OPP袋入り



412-00500-019-6  
JAN 17043

重要文化財

画: 俵屋宗達 書: 本阿弥光悦  
鶴図下絵和歌巻  
京都国立博物館

しおり

¥278 【注文ロット10】

13.5cm×5.0cm  
プラスチック  
在庫限り



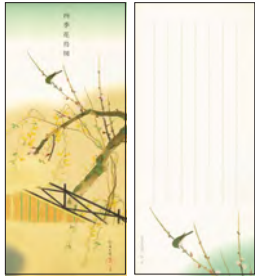
412-00702-033-8  
JAN 17401

神坂雪佳  
軽舟図  
京都市美術館

一筆箋

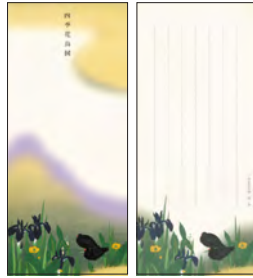
各¥400 【注文ロット10】

18.2cm×8.0cm 25枚綴 \* 鶴図下絵和歌巻・紅白梅図屏風一筆箋は24枚綴



412-00100-001-5  
JAN 15124

酒井抱一  
四季花鳥図屏風(春)  
京都国立博物館



412-00100-002-2  
JAN 15131

酒井抱一  
四季花鳥図屏風(夏)  
京都国立博物館



412-00100-003-9  
JAN 15148

酒井抱一  
四季花鳥図屏風(秋)  
京都国立博物館



412-00100-004-6  
JAN 15155

酒井抱一  
四季花鳥図屏風(冬)  
京都国立博物館



412-00100-151-7  
JAN 15421

酒井抱一  
紙雛図  
逸翁美術館



412-00100-147-0  
JAN 15384

尾形光琳  
竹虎図  
京都国立博物館



412-00100-009-1  
JAN 15162

国宝

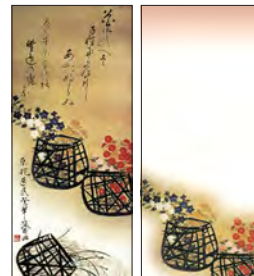
俵屋宗達  
風雷神神図屏風  
建仁寺



412-00100-148-7  
JAN 15391

重要文化財

俵屋宗達  
白象図  
養源院



412-00100-150-0  
JAN 15414

重要文化財

尾形乾山  
花籠図  
福岡市美術館  
松永コレクション  
在庫限り



412-00100-146-3  
JAN 15377

重要文化財

画: 俵屋宗達 書: 本阿弥光悦  
鶴図下絵和歌巻  
京都国立博物館



412-00100-155-5  
JAN 22061

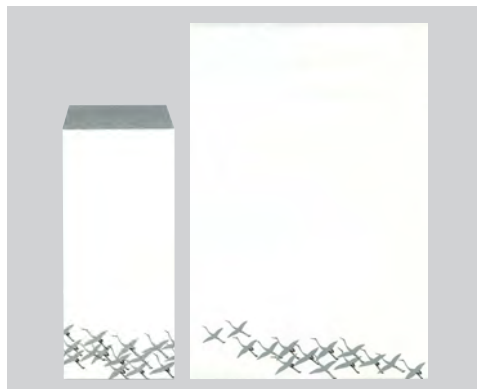
国宝

尾形光琳  
紅白梅図屏風  
MOA美術館



## レターセット

【注文ロット10】



¥700

412-00201-047-1  
JAN 15520

便箋15枚、封筒5枚  
便箋:22.5cm×17.0cm  
封筒:20.0cm×9.0cm  
OPP袋入り

重要文化財

画:俵屋宗達 書:本阿弥光悦  
鶴図下絵和歌巻  
京都国立博物館



¥800

412-00201-052-5  
JAN 15544

神坂雪佳  
十二月草花図  
細見美術館

便箋24枚(4種各6枚)、封筒8枚(4種各2枚)  
便箋:25.7cm×18.2cm 封筒:20.5cm×9.0cm  
OPP袋入り



¥800

412-00201-045-7  
JAN 15506

酒井抱一  
四季花鳥図巻  
東京国立博物館

便箋24枚(4種各6枚)、封筒8枚(4種各2枚)  
便箋:25.7cm×18.2cm 封筒:20.5cm×9.0cm  
OPP袋入り

## シール

¥300 【注文ロット10】

20.2cm×9.3cm

412-00701-018-6  
JAN 20920

酒井抱一  
四季花鳥図巻  
東京国立博物館



## はがきサイズのマスキングテープ

各¥200 【注文ロット10】

シール:15.0×10.2cm 1袋2枚入り 解説台紙付き OPP袋入り



412-00708-008-0  
JAN 21286

重要文化財

俵屋宗達画 本阿弥光悦書  
鶴下絵三十六歌仙和歌巻  
京都国立博物館

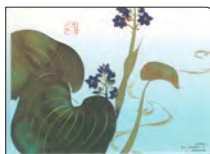


412-00708-009-7  
JAN 21293

酒井抱一  
四季花鳥図巻  
東京国立博物館

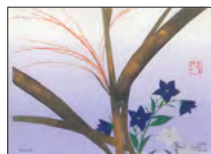
## A6 クリアファイル

各¥200 【注文ロット10】



412-00403-154-2  
JAN 16602

神坂雪佳 水葵  
細見美術館 在庫限り



412-00403-155-9  
JAN 16619

神坂雪佳 薄に桔梗  
細見美術館 在庫限り



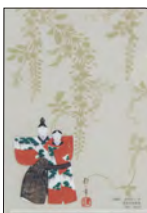
412-00403-157-3  
JAN 16633

神坂雪佳 籬に菊  
細見美術館 在庫限り



412-00403-002-6  
JAN 20791

中村芳中 白梅小禽図屏風  
細見美術館 在庫限り



412-00403-146-7  
JAN 16541

酒井抱一 紙雛図  
逸翁美術館



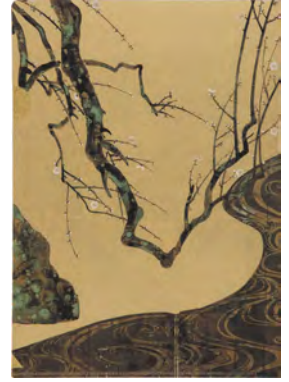
412-00403-179-5  
JAN 16718

国宝

俵屋宗達 風神雷神図屏風  
建仁寺

A4 金・銀箔風クリアファイル

各¥500 【注文ロット10】



412-00404-082-7  
JAN 16787

重要文化財

尾形光琳  
風神雷神図屏風  
東京国立博物館

裏面

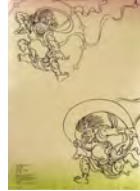


412-00404-083-4  
JAN 16794

重要文化財

酒井抱一  
夏秋草図屏風  
東京国立博物館

裏面



412-00404-086-5  
JAN 16800

国宝

俵屋宗達  
風神雷神図屏風  
建仁寺

裏面



412-00404-209-8  
JAN 16824

国宝

尾形光琳  
紅白梅図屏風  
MOA美術館

裏面



412-00404-260-9  
JAN 16831

重要文化財

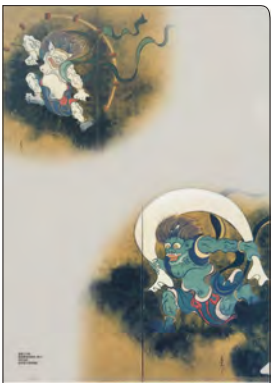
画: 俵屋宗達 書: 本阿弥光悦  
鶴図下絵和歌巻  
京都国立博物館



裏面

A4 クリアファイル

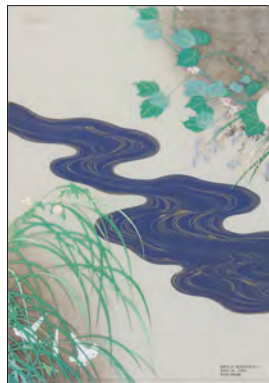
各¥300 【注文ロット10】



412-00401-016-5  
JAN 15872

重要文化財

尾形光琳  
風神雷神図屏風  
東京国立博物館



412-00401-026-4  
JAN 15896

重要文化財

酒井抱一  
夏秋草図屏風  
東京国立博物館



412-00401-031-8  
JAN 15926

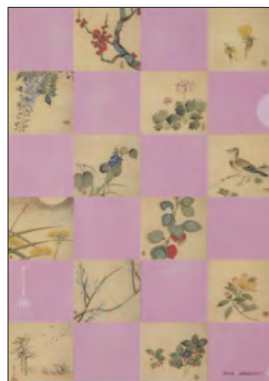
国宝

俵屋宗達  
風神雷神図屏風  
建仁寺



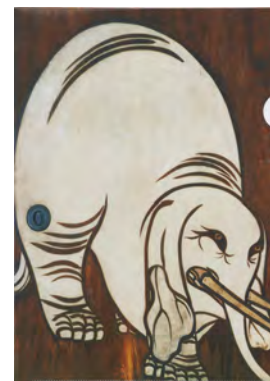
412-00401-033-2  
JAN 15933

神坂雪佳  
金魚玉図  
細見美術館  
在庫限り



412-00401-216-9  
JAN 20821

鈴木其一  
月次花鳥画帖  
細見美術館  
在庫限り



412-00401-259-6  
JAN 16237

重要文化財

俵屋宗達  
白象図  
養源院

**A5 クリアファイル** 各¥250 【注文ロット10】



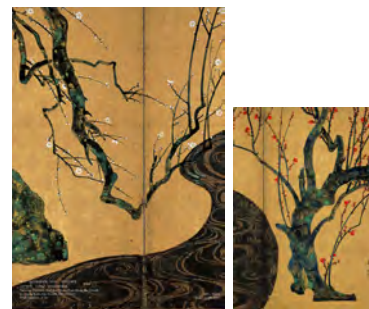
412-00402-160-4 白梅  
JAN 16305



412-00402-199-4 春  
JAN 16367



412-00402-200-7 夏  
JAN 16374



412-00402-263-2 裏面  
JAN 16404



412-00402-161-1 紫陽花  
JAN 16312



412-00402-2201-4 秋  
JAN 16381



412-00402-202-1 冬  
JAN 16398

国宝  
尾形光琳  
紅白梅図屏風  
MOA美術館

神坂雪佳 十二月草花図  
細見美術館

酒井抱一 四季花鳥図巻  
東京国立博物館

**チケットクリアファイル**

¥380 【注文ロット10】  
10.5cm×23.0cm 8ポケット、2サイドポケット  
OPP袋入り  
412-00406-250-8  
JAN 16923



重要文化財

画：依屋宗達 書：本阿弥光悦  
鶴図下絵和歌巻  
京都国立博物館

**抗ウイルス PHONE STICKER** 各¥350 【注文ロット10】

6.5×10.0cm 1袋1枚入り 解説台紙付き OPP袋入り



415-00500-005-0  
JAN 21941

国宝

依屋宗達  
風神雷神図屏風(右隻)  
京都・建仁寺



415-00500-006-7  
JAN 21958

国宝

依屋宗達  
風神雷神図屏風(左隻)  
京都・建仁寺



415-00500-007-4  
JAN 21965

酒井抱一  
四季花鳥図巻  
東京国立博物館



**扇子** 各¥4,000 【注文ロット5】



409-00102-025-9  
JAN 15001

国宝

7寸5分・骨30間  
化粧箱入 解説付き  
男女兼用

依屋宗達  
風神雷神図屏風  
建仁寺



**コロタイプ**

409-00101-031-1  
JAN 14998

重要文化財

6寸5分・骨25間  
化粧箱入 解説付き  
女性用

画：依屋宗達 書：本阿弥光悦  
鶴図下絵和歌巻  
京都国立博物館



409-00102-029-7  
JAN 15032

6寸5分・骨25間  
化粧箱入 解説付き  
女性用

酒井抱一  
四季花鳥図巻  
東京国立博物館

〈お問い合わせはこちら〉

## 京都便利堂 商品センター

(平日 10:00~17:00)

tel. 075-223-8909 fax. 075-231-2561

〒604-0093 京都市中京区新町通竹屋町下ル弁財天町302番地

e-mail: goods@benrido.co.jp

【京都便利堂公式オンラインショップ】

[www.kyotobenrido.com](http://www.kyotobenrido.com)

【京都便利堂老舗モール店(鳥獣戯画専門サイト)】

[www.shinise.ne.jp/benrido/](http://www.shinise.ne.jp/benrido/)

## カタログの表記につきまして

- ・価格の表記はすべて本体価格です。
- ・注文ロットは1種類あたりの数量です。
- ・商品写真と実際の色とは異なる場合があります。
- ・商品コードの表記は、冒頭の「2」を省略した数字となります。
- ・JANコードの表記は、冒頭の「45806406」を省略した数字となります。
- ・カタログ内のサイズは、一部を除いてタテ × ヨコ、単位はcmで表記しています。
- ・カタログに掲載があっても、商品が欠品する恐れもございます。
- ・商品改定のため、予告なく商品の外観・仕様などを変更することがあります。  
また、経済情勢の変化により、価格についても予告なく変更する場合があります。

## 商品のご注文に関してのご注意とお願い

- ・運賃は、下代 ¥30,000 未満の場合、送料として ¥800(全国一律)をご負担いただきます。

