



# 【ROKI-350 専用 高照度交換レンズ】

取扱説明書(一般家庭用・屋内用)保証書付き

【型番】BA-100W-RL-HL

この度はBARREL製品をお買い上げいただき、誠にありがとうございます。取り扱い説明書をよくお読みのうえ、正しく安全にお使いください。

## 【製品仕様】

材質	PC(ポリカーボネート)
対応機種	Lot No.24081 以降のROKI-350
耐熱温度	85°C
配光角度	40度

ROKI-350 専用高照度交換レンズに変更後の照射の使用については弊社 HP をご確認ください。(照度・PPFD や色温度の数値等)

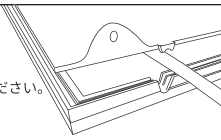
## 付属品

レンズ固定用ねじ×3 天面カバー固定用ねじ×3  
本体付属のネジを紛失した際にご使用ください。

## 取り付け方法

**⚠ 交換作業前に取り付けの際のご注意事項を必ずお読みください。**

本体カバーを取り付ける際は、ケーブルの位置をよくご確認ください。

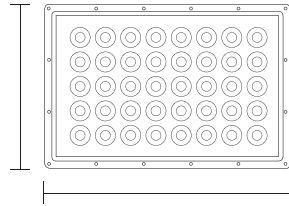


- 交換作業は、平らで安定した場所で行ってください。
- レンズの交換作業を行う際は、必ず通電を絶った状態で行ってください。通電状態では、感電の恐れがあります。
- 交換作業は、レンズが傷つかないように保護用のクッションや緩衝材を下に敷いた状態で行う事を推奨いたします。

## 【本体サイズ】

重量325g

202mm



302mm

## 【基本性能】

- ROKI-350交換専用の高照度仕様のレンズです。
- 交換後、従来のROKI-350の約3.5-4倍の光量を発揮できます。

●レンズを取り付ける際は、LED基盤の側部を囲んでいる防水リングシールが必ず防水リング用の溝に収まっていることを確認してください。レンズを取り付けると防水リングシールが圧縮され、防水性能が確保されます。

●レンズの表面を強く押さえたり、指紋や汚れを付着させると照度・光質が低下する場合があります。汚れが付いた場合は、柔らかい乾いた布で拭き取ってください。

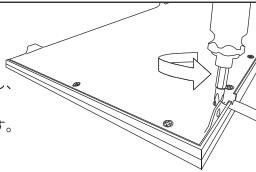
●ネジは必ずROKI-350本体に付属の専用ネジを使用してください。本体に付属のネジを紛失した場合はこの製品に付属している予備のネジを使用してください。

●レンズ固定用ネジと天面カバー固定用ネジは混用しないでください。

●レンズ交換後は、確実に装着されていることを確認してから電源を入れてください。

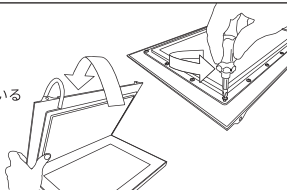
1

本体天面のネジを取り外し、  
(15箇所)  
天面カバーを取り外します。



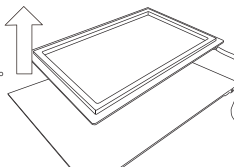
2

本体をひっくり返し、  
レンズを取り付けている  
ネジを取り外します。  
(16箇所)



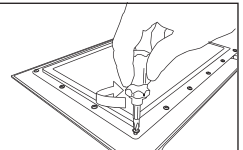
3

通常のレンズを取り外し、  
高照度レンズと付け替えます。  
高照度レンズを付ける際は  
ツルツルした面を上側にして  
設置してください。



4

高照度レンズを  
レンズを取り付けていた  
ネジで固定します。  
(16箇所)

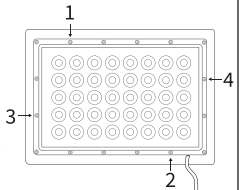


## 【防水機能をしっかり発揮させるために】

ケーブルを下にして、  
図の順番でネジを3-5回  
回して仮止めをします。

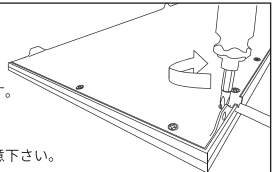
仮止め後、再度同じ順番で  
しっかりネジを絞めます。

残りのネジを順番を気にせず、  
対角線上に取り付けます。



5

下部カバーを取り付け  
天面のネジを固定します。  
(15箇所)  
カバー取り付けの際、  
ケーブルの位置にご注意下さい。



## ご使用前に

- 本製品は ROKI-350以外の機種には対応しておりません。他機種への取り付け、または改造・加工を行うと故障や破損の原因となります。なお、本行為においてROKI-350本体が故障や破損した場合は、保証の対象外となります。
- ご使用前に、レンズおよび本体側の取り付け部に 割れ・欠け 汚れ・異物の付着がないことを確認してください。

## ⚠ ご使用時のご注意事項

- 本製品は光が非常に強く、近距離での直視は危険です。目を傷める恐れがありますので、点灯中はレンズを直接見ないでください。
- 点灯中・直後は、レンズ表面や本体が高温になる場合があります。手や顔を近づけないようご注意ください。
- 本製品は照明用レンズとして設計されています。他の目的への流用や改造は行わないでください。

## お手入れ・保管について

- レンズの汚れは、やわらかい布で軽く拭き取ってください。シンナー・アルコール・ベンジンなどの揮発性溶剤は使用しないでください。
- 長期間使用しない場合は、直射日光の当たらない場所で保管してください。
- 高温多湿、ホコリの多い場所、または落下の恐れがある場所での保管は避けてください。

## 対応機種について

本製品が対応しているのは、LotNo.24081以降のロット番号のROKI-350のみです。  
LotNo.24071以下の数値の小さいロット番号の製品については対応しておりませんので、使用しないでください。



株式会社BARREL  
愛知県名古屋市中区葵1-7-15  
HP/<https://www.barreled.net>



BARREL 公式 HP

【商品のお問い合わせ】  
MAIL/[plant@dbarrel.net](mailto:plant@dbarrel.net)  
受付時間/9:00~18:00  
(土曜・日曜・祝日を除く)