

太陽光スポットライト
【HADES-LED-45W】



取扱説明書（一般家庭用・屋内用） 保証書付き 【型番】 HA-125-45W-BK/WH

この度はお買い上げ頂きありがとうございます。ご使用前に、この説明書をよくお読みください。

お読みになった後は大切に保存し、必要なお役立てください。

仕様

基本	入力電圧	100 - 240VAC
	消費電力	45w
	電源ユニット	電源内蔵 Driver built-in
	スマートプロトコル	Bluetooth SIGMESH
	周波数	50/60HZ
	入力電流	0.55A
	力率	>0.9
	調光	アプリ調光
	ビーム角度	12° / 45°
寸法	277 x 125 x 173mm	
商品重量	1.7 kg	
稼働環境温度範囲	-20℃～ 35℃	
保存環境温度範囲	-20℃～ 60℃	
推奨照射距離	【3350K～3650K】 50cm～150cm 【4800K～5200K】 70cm～200cm	
設計寿命	40,000h ※30度以上の環境で長時間ご使用されますと寿命は短くなります	
保護等級	IP40	

アプリダウンロード

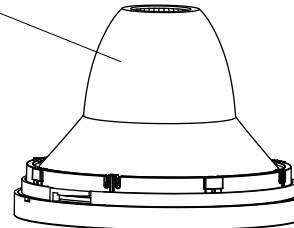


アプリSmart lifeをダウンロードしてください。

※【Smart Life】アプリはBARREL社のアプリではありません。
アプリの更新によって予告なく変更、制限される可能性がありますのでご了承下さい。

各部の名称

リフレクター



レンズセット

各部の名称

レール用安全フック

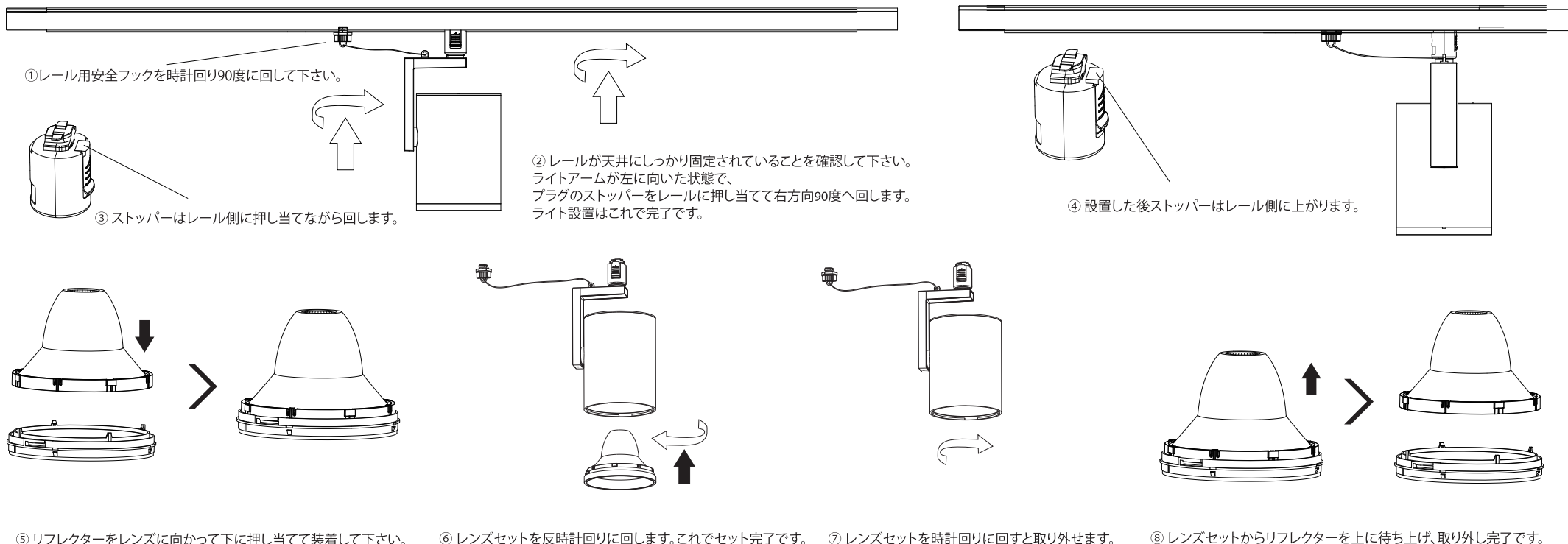
ストッパー

プラグ

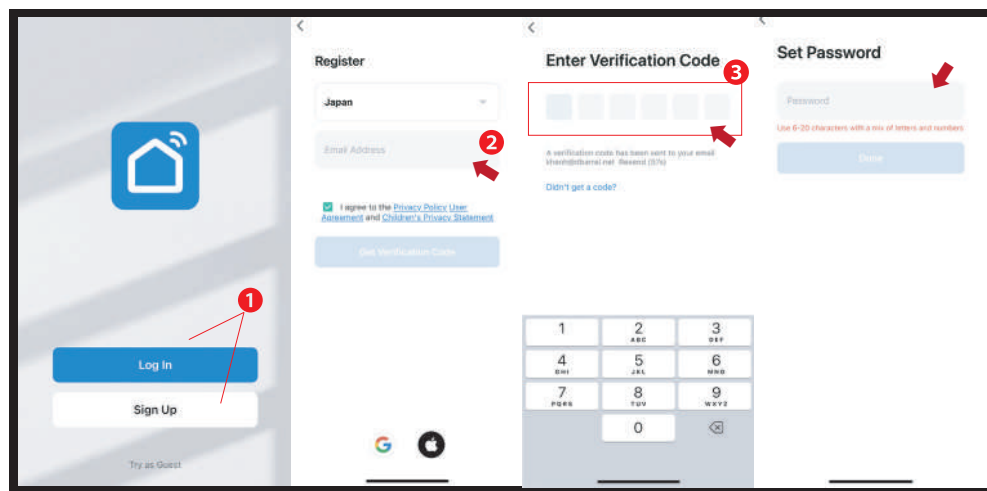
ライトアーム

本体

2-A 取り付け方



2-B 「Smart Life」アプリの登録手順



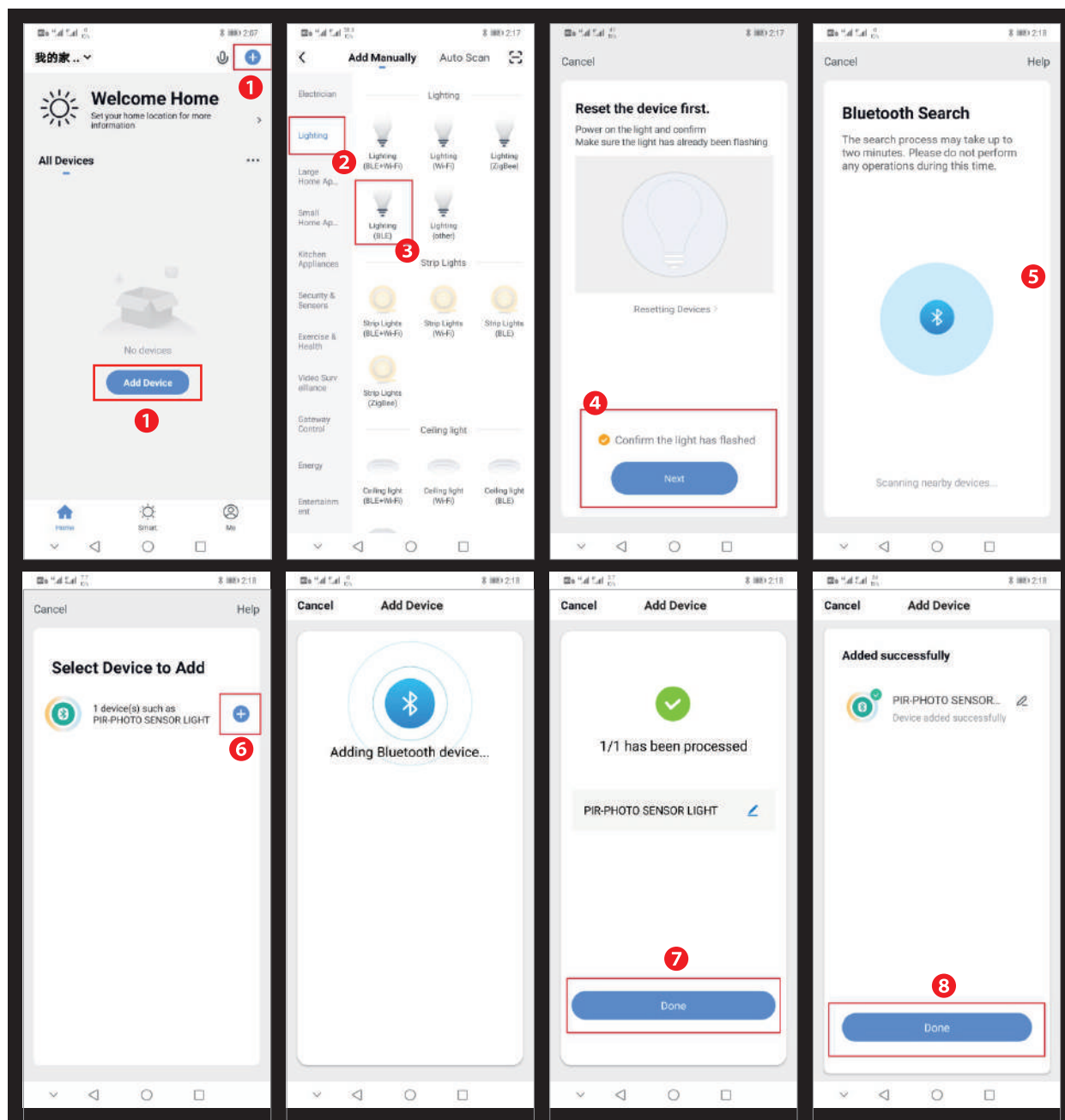
- ① 【Smart Life】アプリをダウンロードして下さい。
- ※ アカウントをお持ちの場合はログイン、アカウントをお持ちでない場合はアカウント登録を行って下さい。
- ② メールアドレスを入力しますか、既存のGoogle・Apple アカウントを連携して下さい。
- ③ メールアドレスを入力した場合確認コードが届きますのでコードを入力して下さい。
- ※ Google・Apple アカウントを連携する場合はコードは届きません。そのまま登録できます。
- ④ パスワードをご自身で設定して下さい。パスワードはお忘れのないようご注意ください。



アプリSmart lifeをQRコードからダウンロードしてください。

※ 【Smart Life】アプリはBARREL社のアプリではありません。
アプリの更新によって予告なく変更、制限される可能性がありますのでご了承下さい。

また、この説明書は2023年7月時点のアプリを元に製作しております。
アプリの仕様変更によって説明書と画面が異なる場合がございますので予めご了承下さい。



① ライトをレールに設置し、通電(スイッチ)をオンにしてください。ライトは点滅しますがそれは接続待ちの合図です。

ライトが点滅してから1分以内に接続して下さい。1分を超えた場合は再度ライトをオフにしてからまたオンにしてください。

※ライトが点滅しない場合: ライトのオン、オフ、オンをライトが点滅するまで繰り返して下さい。

② 接続前に携帯のブルートゥースをオンにし、アプリSmart lifeを開いて下さい。

③ 説明図の手順通りにクリックし設定すれば接続完成です。説明図は英語ですが日本語版アプリの場合日本語で表示されます。

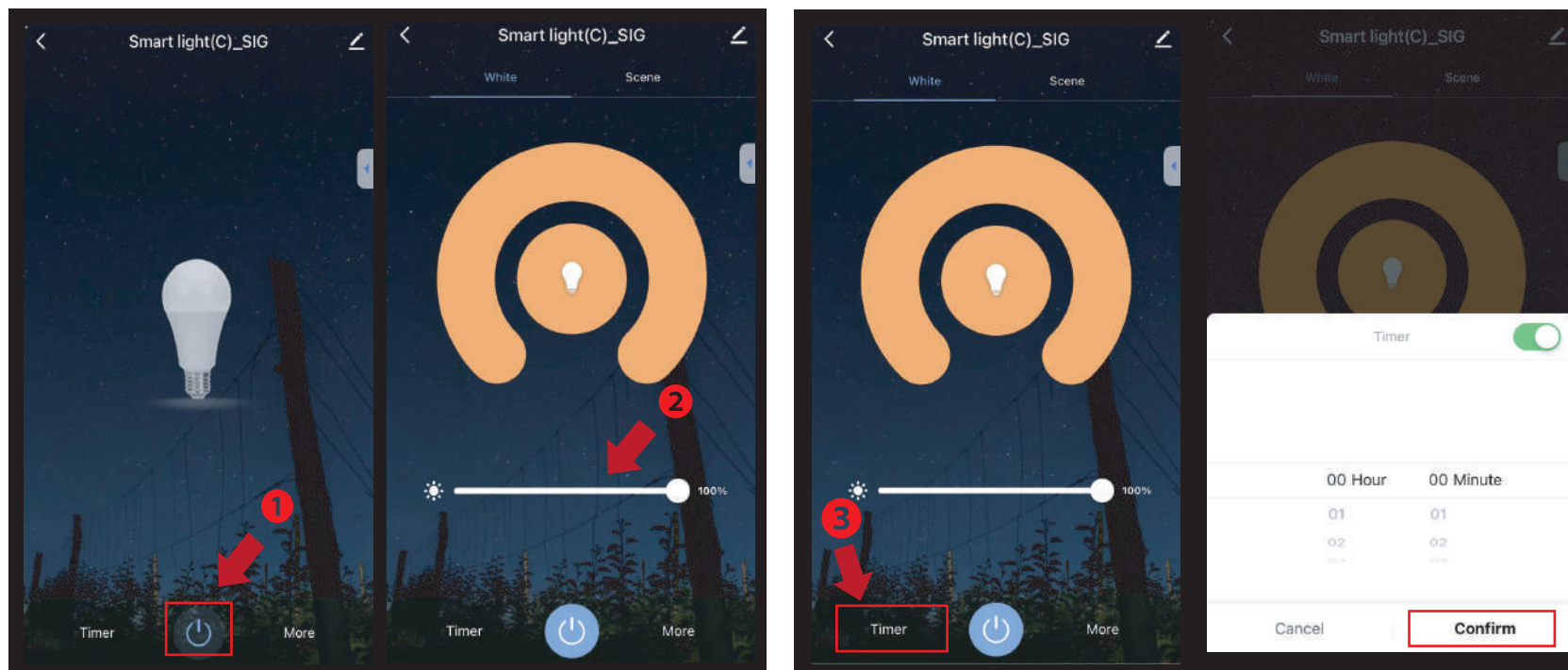
※ ①をクリックした時にライトが接続待ちの状態になっていれば【デバイスを見つけています】と表示され【追加】をクリックして下さい。HADESは【Smart light (C) _SIG】と表示されますので、追加して任意の名前を設定して下さい。

グループ追加

この機能はHADES LEDを複数台お持ちの方が使える機能です。ライトが1個の場合はこの機能は使えません。



- ① 機器を登録した後右上のペンマークをクリックします。
- ② 【グループを作成】をクリックします。
- ③ 対象の【デバイス】が出てきますので、グループに統合したいデバイスの＋マークをクリックして、グループの追加をして下さい。
- ④ グループ名を入力し、保存してグループの設定は完了です。
- ⑤ 追加が完了しましたら、【マイホーム】→【全てのデバイス】にグループ名が追加されていることをご確認ください。
追加が完了しましたらグループで【デバイス】の一括設定が可能です。



① 電源on/offボタン

※ 光量調節機能は②スライドして調節できます。

③タイマー設定機能は設定した時間でon/offができます。

※ スケジュール機能やタイマー機能は通電オフ(主電源オフ)状態が3分以上続くと設定がリセットされます。リセットされた場合一度オフにしてからまたオンにすることで、設定再開します。ライト本体のオンオフで動作して頂くことでスケジュール設定は保存されたまま設定した時間に動作します。

ライティングレールの通電をオフにすることで【HADES】は時間を認識することができなくなります。通電をオフにし、またオンにした場合は設定したタイマーやスケジュールが動作しません。再度スケジュールを動作させたい場合は以下の手順に従ってください。

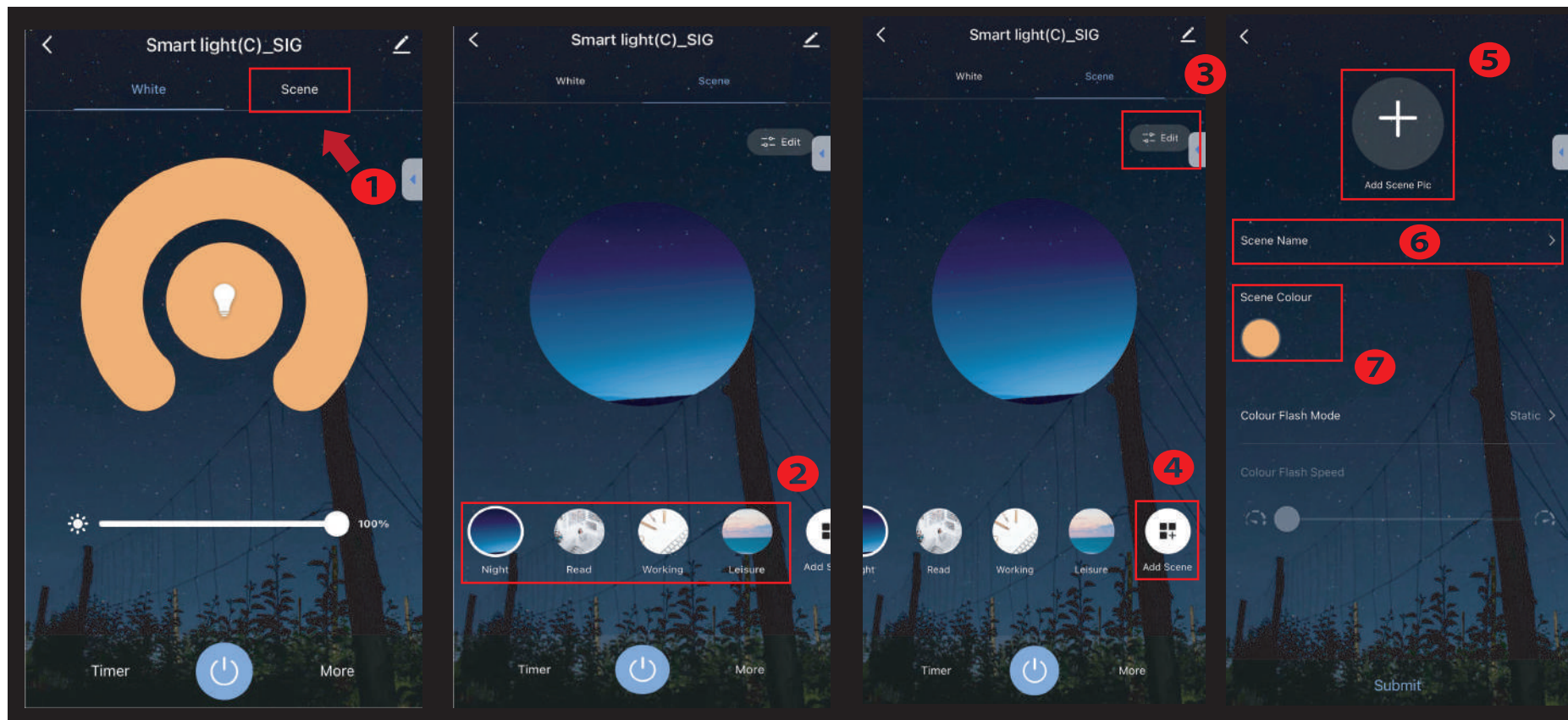
① ライティングレールを通電した状態で一度スケジュール、タイマーをオフにし

② スケジュール、タイマーをオンに戻して頂くことで再設定完了です。

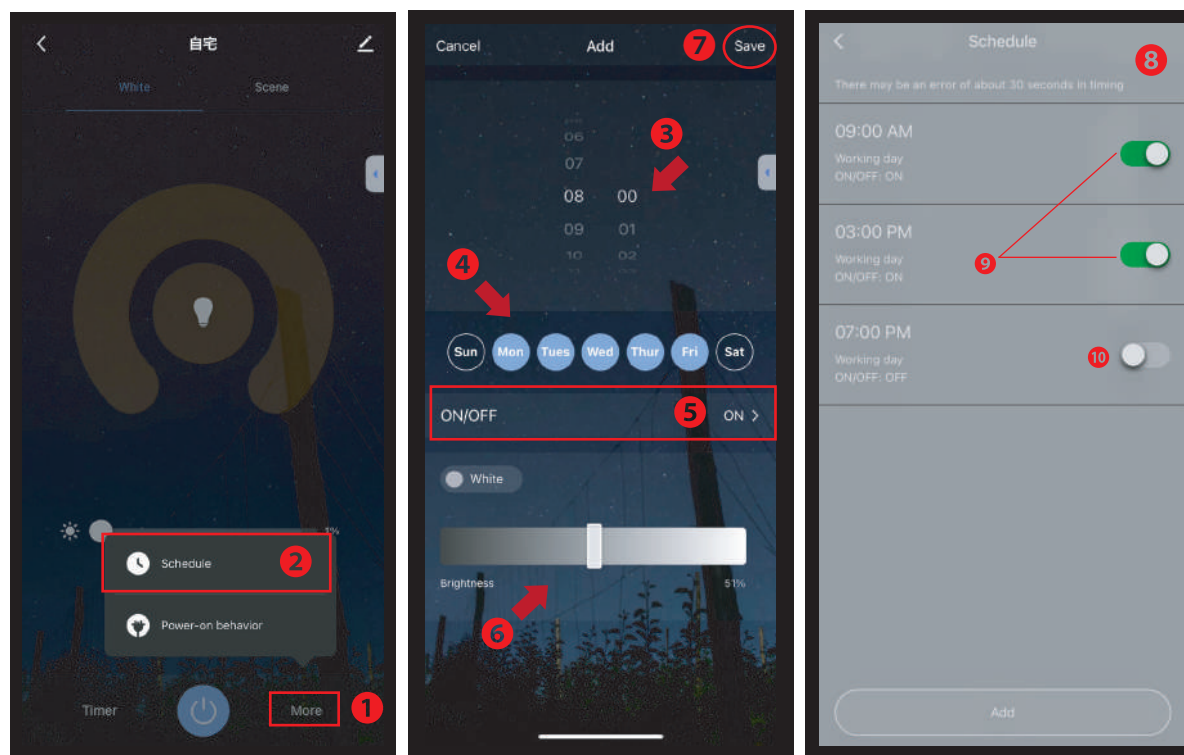
設定を記憶させたい場合は【HADES】のスイッチでオン、オフの動作をして頂くことで設定は記憶された状態になります。

また別売りの【Tuya Bluetooth gateway】をご使用頂き、WiFi接続することでインターネットを通じて時間をアプリに保存されるができますので、通電をオフにしても再度通電オン後、スケジュール、タイマーの記憶は引き継がれたまま動作致します。

- このモードでは、各Sceneごとに、お好みの照度に変更できます。
 - ※ 例えば【Night】を選択した時に(Edit)をクリックすると、【Night】を選択した時のご希望の照度に設定することができます。
 - デフォルトは【Night】【Read】【Working】【Leisur】です。任意の明るさに変更して設定を完了して下さい。
 - Sceneを追加したい場合は【Add Scene】から追加することができます。
- Scene機能をお使い頂けます。



- ①【Scene】をクリックして下さい。
 - ②【各モード】を選択して下さい。
 - ③【Edit】をクリックして下さい。ご希望の明るさに調整することができます。
 - ④新しく任意のモードを追加したい場合は【Add Scene】から追加して下さい。
 - ⑤【Add Scene Pic】から任意の写真を追加することができます。
 - ⑥Sceneの名前を変更したい場合は【Scene Name】をクリックして変更して下さい。
 - ⑦【Scene Colour】でこのSceneで設定したい光量を調整できます。
- ※ 【Colour Flash Mode】【Colour Flash Speed】はHADESではご使用になれませんのでご注意下さい。



- ① 【More】を選択してください。
 - ② 【Schedule】を選択してください。
※ Power on behavior機能はHADESではご使用できません。
 - ③ 設定したい時間を選択してください。
 - ④ 設定したい曜日を選択してください(複数選択可能)。
 - ⑤ ライトを点けるか消すか【ON/OFF】を選択してください。
 - ⑥ 【ON】設定の場合、起動時の明るさをスライドで調整してください。
 - ⑦ 【Save】で保存してください。
 - ⑧ 設定したスケジュールはこのように表示されます。
 - ⑨ チェックマークが緑の状態では設定したスケジュールがオンの状態です。
 - ⑩ チェックマークがグレーの状態では設定したスケジュールがオフの状態です。
- ※ スケジュールの最大設定数は10です。

8-A

ライト初期化の方法



- ①スイッチをOFFにします。
- ②5秒後、ONにします。
- ③1～2秒後OFF → 5秒後、ONにします。
- ③の作業を 3 セット繰り返して下さい。

これでリセット完了です。

リセットされたライトはオンにした時点減状態 (接続待ち) で作動します。

8-B

登録したライトを削除する方法



- ①全てのデバイスからどれか一つ登録されたライトやグループを選択します。
- ② 削除したいライトを選択します。
右上のチェックボックスにチェックが入ったら、デバイスの削除をクリックします。
- ③ 確認画面で確認をクリックして登録したライトの削除が完了です。

別売りの【Tuya Bluetooth Gateway】を使用して複数台の端末で管理する方法

※ アプリ側の操作となります。ライトの近くで行う必要はありません。スマホ・タブレットがインターネット接続されている状態で操作してください。

オーナーアカウントのID(メールアドレス)とパスワードを使用する方法



⑦ アプリ「SmartLife」をダウンロードし、既存のアカウントでログインをタップします。

⑧ 最初にライトに登録したアカウント(オーナーアカウント)のメールアドレス・パスワードでログインします。①に登録したメールアドレスを、②にパスワードを入力してください。「同意します」にチェックを入れてログインしてください。

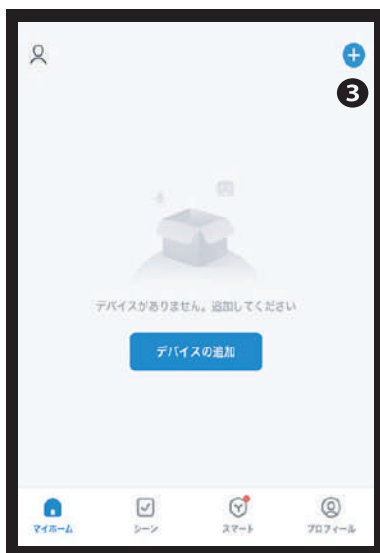
⑨ 下の画面が表示されればログイン完了です。

■STEP1: ライトを登録したアカウント(オーナーアカウント)でグループを作成します。



- ① グループ作成画面を開きます。ホーム画面左上のプルダウンをクリックして開きます。
- ② グループの管理をクリックします。
- ③ ライトを登録しているグループを選択します。
※グループを作成していない場合はマイホームを選択します。
- ④ グループを作成します。「グループ名称」を必ず入力してください。入力したら右上の「セーブ」をクリックします。「家族の作成に成功」と表示されたら「完了」をクリックします。
- ⑤ 作成したグループにメンバーを招待します。グループの管理画面でグループ1をクリックします。
- ⑥ 「メンバーを追加」をクリックします。
- ⑦ 誘う方法を選択します。招待する相手の連絡先に合わせて選択してください。
・アプリアカウント ⇒ Smart Lifeのアカウントあてに招待メッセージを送る場合
・SMS ⇒ 携帯電話番号に招待メッセージを送る場合
・メール ⇒ メールアドレスに招待メッセージを送る場合
・その他 ⇒ LINEで招待メッセージを送る場合など
- ⑧ 招待したい相手を選んでメッセージを送信します。
オーナーアカウント側の操作はこれで完了です。

■STEP1: 追加したいスマホ/タブレットにアプリをダウンロードします。(共有を受ける側の操作になります)



- ① 追加したいスマホ/タブレットにアプリをダウンロードし、アカウント登録を行います。下のQRコードでアプリSmart lifeをダウンロードしてください。
- ② 専用アプリ取扱説明書【2-B】の内容を参照して、アカウント登録を完了させてください。
- ③ 画像と同じ画面が表示されれば登録完了です。

■STEP 2: アプリのアカウントIDを使用して共有する場合



- ① 「SmartLifeアカウントと共有」をタップします。
- ② 追加したい人のSmart LifeのアカウントID(メールアドレス)を入力します。「アカウント番号」にメールアドレスを入力し、右上の「完了」をタップしてください。
- ③ オーナーアカウントで共有したいアカウントを追加すると即時反映されます。追加された方は操作不要です。自動的にデバイスが表示されます。【デバイス】が表示されない場合は、アプリを終了し、再度開き直してください。

製品仕様

品番	本体色	色温度
HA-125-45W-3.5-WH	白色	3350K - 3650K
HA-125-45W-3.5-BK	黒色	
HA-125-45W-5-WH	白色	4800K - 5200K
HA-125-45W-5-BK	黒色	

※LED照明器具の光源寿命は、40,000 時間です。器具設置の条件、1日20時間以上点灯の場合寿命は半分となります。基本の寿命は、点灯しなくなるまでの総合点灯時間または全光束が点灯初期の70%に下がるまでの、総点灯時間のいずれか短い時間を推定したものです。
※ LEDの特性上、若干の色のばらつきがございます。

使用注意

【警告】ケガや器具損傷の原因となります。

- 照明器具の保証期間は買い上げ日より3 年間です。20時間連続使用など、1日20時間以上の長時間使用の場合は、上記の半分の期間とします。
- 喫煙による煙や、ほこりの多い場所では、熱の対流により器具の回りにヨゴレが集中することがあります。
- 器具が破損・傷がついたまま長期間で使用すると錆が流れ出る場合があります。
- LED素子は自然光・蛍光気などの一般光源に比べパラツキがあるため、発光色、明るさが異なる場合がありますのでご了承ください。
- LED素子は紫外線をほとんど含みませんが、可視光により被照射物が退色する場合があります。
- 無線制御調光システムの通信距離は設置環境により異なる場合がありますのでご了承ください。詳細は当社無線制御システム、適合灯具の仕様図、取扱説明書をご確認ください。

時刻合わせについて

- スケジュール機能をお使いになられている場合、壁スイッチなどで電源がオフの状態になった際は、あらためて時刻合わせが必要になります。

通電がオフになった場合の設定保存時間は 2 分間です。

- ライト本体が認識する時間は毎日数秒の誤差が生じます。
→ 【Tuya Bluetooth gateway】をご使用頂くことで時間の誤差を改善することができます。
※ 【Smart Life】アプリはBARREL社のアプリではございません、時間とともにアプリアップデートする事もあり、最新情報は弊社のオフィシャルサイトをご覧ください。2023/07 (オフィシャルサイトの説明書PDFのQRコード)。アプリのアップデートによって予告なく変更、制限される可能性がありますのでご了承下さい。

寿命について

- 器具には寿命があります。設置して8～10年経つと、外観に異常がなくても内部の劣化が進行しています。点検・交換をおすすめします。
※ 使用条件は周囲温度30℃以下、1日10時間点灯、年間3000時間点灯。(JISC8105-1 解説による)。
- 周囲温度が高い場合、点灯時間が長い場合、電源スイッチON/OFFの回数が多い場合は寿命が短くなります。

点検・交換について

- 点検を行うために設置場所、設置方法には十分考慮いたうえてご使用お願い致します。
- 3年間に1回は、工事店等の専門家による点検を受けて下さい。
- 点検せずに長時間使い続けると、まれに、発煙、発火、感電などにいたる恐れがあります。

安全注意

【警告】ケガや器具損傷の原因となります。

- 器具は定格電圧±6%以内でご使用ください。
→ 範囲外の電圧を加えると発熱し、火災の原因となります。
- ランプ交換やお手入れの際は、必ず電源を切って器具が十分に冷めてから行ってください。
→ 感電・やけどの原因となります。
- 器具の改造、部品の交換をしないでください。
→ 火災・落下・感電の原因となります。
- 万一、煙が出たり、異臭がするなどの異常が発生した場合、すぐに電源を切り、電気工事店にご相談ください。
→ そのまま使用すると感電・火災の原因となります。
- 器具に燃えやすい物 (布や紙など) を乗せたり近づけたりしないでください。
→ 火災の原因となります。
- 傾斜した天井には取付けしないでください。(傾斜天井用器具は除く)
- 振動・衝撃や粉じん・腐食性可燃ガス (温泉成分や入浴剤含む) の影響を受ける場所には取り付けしないでください。
→ 火災・落下・感電の原因となります。
- オイルミスト (油飛沫) が発生する環境下 (キッチンや工場など) や化粧品が飛散する場所には取り付けしないでください。
- 器具に指定された取付け方向、点灯方向を守ってください。
→ 火災・落下・感電の原因となります。
- 器具に明記された近接照射限度の距離以上、離してください。
絹・皮・布地など「色落ち」の恐れがある物に照射する場合は注意が必要です。
→ 火災・変色・褐色の原因となります。

■ 留意点

- LEDにはバラツキがあるため、同一品番でも発光色、明るさが異なる場合があります。
[周囲の影響]
- 器具の近くでは、ラジオやテレビ等の音響、映像機界に雑音が入ることがあります。
- 器具のきわめて近くでは、リモコン機器 (エアコン等) のリモコンが動作しにくくなる場合があります。
※ 異常を感じた場合は電源を切り、販売店、工事店、または弊社にご相談ください。
[ご注意]
- オフライト (ホタル) 壁スイッチには使用しないでください。器具が消灯しないことがあります。

■ お手入れについて

- 必ず電源を切ってから行ってください。
- 明るく安全に使用するために定期的 (6ヶ月に1回程度) に清掃してください。
- 汚れがひどい場合は、薄めた中性洗剤を浸透させた柔らかい布をよく絞ってから拭き取り、器具に洗剤が残らないように乾いた布で仕上げてください。
- シンナー、ベンジンなどの揮発性のもので拭いたり、殺虫剤等をかけたりしないでください。変色・破損の原因になります。

よくある質問

■【商品について】

- 鏡筒部の向きは手で変えてもいいですか。
アームを持ちながら向きを変えて下さい。

■【設置環境について】

- インターネット環境、無線LAN環境は必要ですか。
インターネット環境は、アプリをダウンロードし、初期設定でクラウドへ器具登録情報の保存を行う際に必要となります。個人での器具操作・スケジュール設定などは Bluetooth・通信にて操作するため、インターネットに接続する必要はございません。
アプリを複数名で管理する場合は別売りの【Tuya Bluetooth Gateway】が必要です。
【Tuya Bluetooth Gateway】を使って複数名で操作を行う場合にはWi-Fi環境が必要です。
- 水回りで使用したいのですが、使えますか。
→ 本製品は非防水モデルですので使用しないでください。

よくある質問

■【アプリについて】

●アプリ終了時にログアウトする必要はありますか。

→ログアウトする必要はございません。

アプリを立ち上げると、登録した器具と自動的に接続が開始されます。

●機種変更する場合のデータ引き継ぎ方法が分かりません。

→新規端末に専用アプリをダウンロード後、同じアカウント名とパスワードを入力すると同アカウントにログインすることができます。

●他の照明器具やシステムと接続できますか。

→接続できません。

●どこからでも操作できますか。

→外出先などからの遠隔操作には対応しておりません。器具が見える位置から操作してください。

Bluetooth®による通信を阻害するものがない環境でご使用ください。

●機器登録後、アプリを間違えて消してしまいました。

→アカウント名・ネットワーク名を覚えている場合：アプリを再ダウンロードしてアカウント名、パスワードを入力して下さい。

→アカウント名・ネットワーク名を忘れてしまった場合：アプリ再ダウンロード後、アカウント名・パスワードを新規作成して下さい。機器の初期化を行い再登録をして下さい。機器初期化の方法【8-A】参照

●ライトが点滅を繰り返しています。

点滅している場合、それはアプリとの接続待ちの状態です。【3】を参照して【デバイス】ライトとアプリを接続して下さい。

●ライトとアプリの通信状態が悪いです。

ライトとアプリをご使用の端末の距離が離れすぎていませんか？機器との距離が離れすぎていると通信が不安定になります。

一度ライトと端末の距離をご確認下さい。

それでも解決しない場合、アプリから一度登録したライトの削除【8-B】をして頂き、ライトを初期化【8-A】して再登録して下さい。

●ライトの登録が15台を超えていっぱいになってしまいました。これ以上登録できませんか？

ライトの登録は最大15台までです。

15台を超えることで接続が悪くなる可能性があります。

15台を超える台数を登録する場合別売りの【Tuya Bluetooth Gateway】を登録してWi-Fiにつなげることで最大50台まで登録することが可能になります。

●複数のスポットライトを同時操作したい

グループを作成することで、複数のスポットライトを同時に操作することができます。

●グループを作成する

【4】を参照して下さい。

●シーンの名前を変更したい

【6】を参照して下さい。

●複数台の端末から操作したい

複数台の端末から操作する場合別売りの【Tuya Bluetooth Gateway】を使ってWi-Fiに接続することで操作することができます。

【Tuya Bluetooth Gateway】を使用して他の端末と一緒に使用する方法。

●TUYAアプリの全ての機能が使えません。

【HADES】はTUYAアプリを使用して動作設定を行います。TUYAアプリは株式会社BARREL社が開発したアプリケーションではありません。

よってアプリにある全ての機能が使える訳ではありません。

説明書に記載の機能以外はお使い頂くことができませんのでご注意ください。



輸入元：株式会社 BARREL

愛知県名古屋市中区葵1-7-15 葵ツヤトモバイル 4F

URL：https://www.barrelled.net/

！商品のお問い合わせ

MAIL：plant@dbarrel.net

（受付時間：土曜・日曜・祝日を除く9:00～18:00）