

ザ・
ブラック ファンタ
EWC 2024チャンピオン
"Ulsan"選手への
オマージュ

The King of Neutral

素早いアクションを
即座に実行できる
エキスパートのための
カーボンファイバー製
美しいレバー



ASINDO.PRO

ブラック ファンタ セットアップ

ハンドル	: GL カプセル カーボン リング
シャフト	: GL シャフト 10mm ブラック
カラー	: 円形ガイド ブラック
コア	: GL コア 13.5mm ブラック
スプリング	: ミディアム(ノーマル)
シリコン	: オレンジ
ボディー	: ファンタ ベース ブラック
プッシング	: プッシュリング 15.5mm POM
アクチュエータ	: ブラックベアリング 16mm
スイッチ	: オムロン V152 1A6
スペース	: 16.5mm (固定)

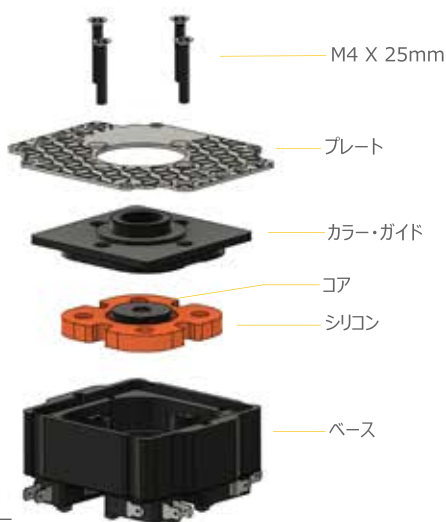
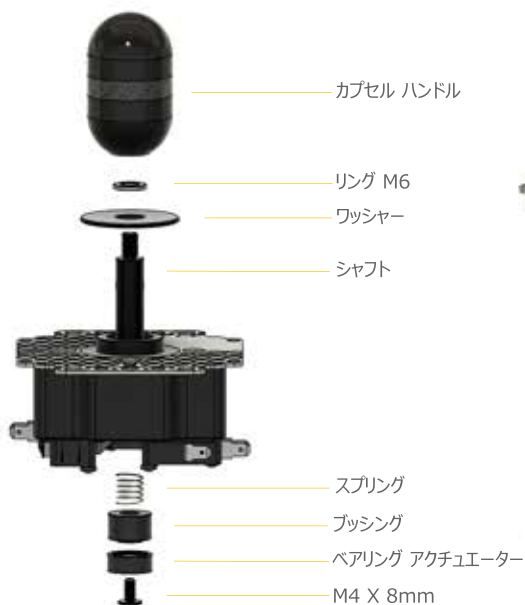


分解手順

よく読んでから分解を行いましょう

作業には工具が必要です

ドライバーセット、プライヤー他



ステップ 1

クリップとハンドルを取り外してから
アクチュエーターパーツを取り外してください

ステップ 2

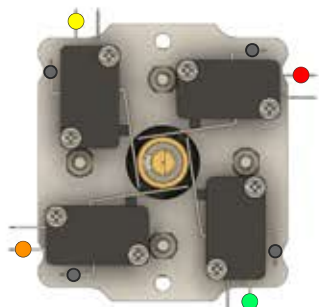
4つのスクリーを取り外すと
プレートとベース内のパーツが取り外せます

ステップ 3

4つのスイッチを取り外す際は
8つのネジとナットを取り外してください



ジョイスティックレバーのコンネクターが右側の場合
変換ケーブルを取り付ける際、上記の色に従って配線してください

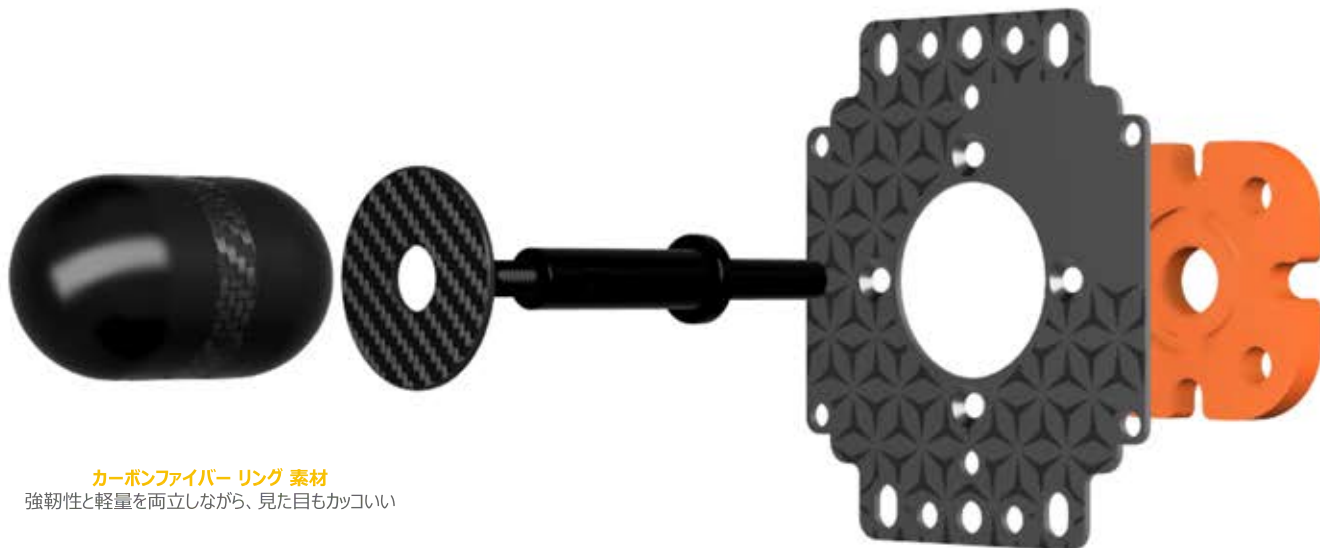


ジョイスティックレバーのコンネクターが左側の場合
変換ケーブルを取り付ける際、上記の色に従って配線してください

配線ガイド

専用パーツ

ブラック ファンタに相応しい美しい外観、ゴールデンレバーのエコシステムに適合しています



カーボンファイバー リング 素材

強靱性と軽量を両立しながら、見た目もカッコいい

ブラック アルマイト仕上げシャフト

ブラックの美学と調和した特製 GL シャフト

プレートに刻まれたレーザー彫刻パターン

ビルドにさらなる個性を加える

十字入力を素早く

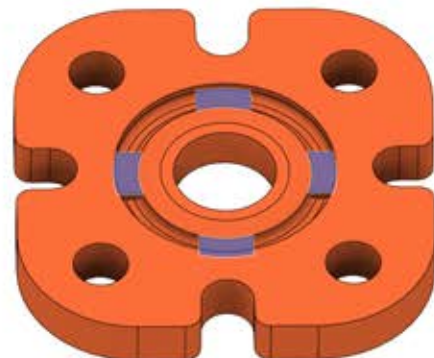


オレンジ シリコン

イエロー シリコンのデザインは良くできていますが、素早いアクションを実現するために、より強いテンションが必要でした。そのため、少し硬さを増したのシリコンを使い、"＋" デザインを採用

十字入力操作をさらに早める

ブラックパーツとの組み合わせることで、さらなるコンプレッションを実現。その結果、テンションが上がり、素早い十字入力を行うのに最適化



パフォーマンス

ASI "TST 装置にて計測"

ミディアム-ハイ テンション

このセットアップが他のセットアップと異なる点は、レバーを倒し切った最大傾斜近くのテンションが強くなっていることです。右図の通り、傾斜距離 10-11mm にかけて、テンションが急上昇することで、「ブレーキ」をかけた様な感触を得ることができます。このブラックパーツは、このレバーの全体的な安定性の向上にも寄与しています。

傾斜距離 8.5-9mm で作動

このセットアップのアクチュエーションポイントは通常よりも遠いため、厳密な斜め入力が求められます。特に、韓国レバーを使い始めたばかりのユーザーにとっては、使い始めは斜め入力が苦勞するかも知れませんが、慣れるに従って、レバーに遊びがある広いニュートラルゾーンにも慣れて、より素早い操作できる恩恵を感じて頂けるようになります。

最大傾斜距離 11mm

このレバーは、従来の韓国レバーと比較して、倒し切りの最大トラベルと傾斜がやや短くなっていますが、最近の傾向ではこの設定が多くのユーザーに好まれています。

Black Fanta Setup Properties

