

D

D

C

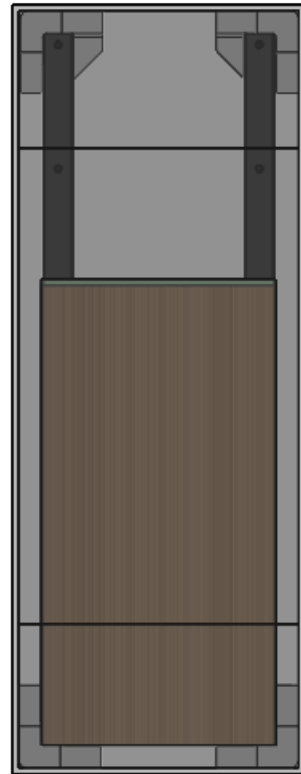
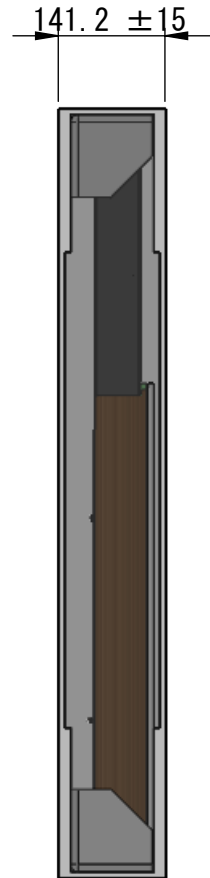
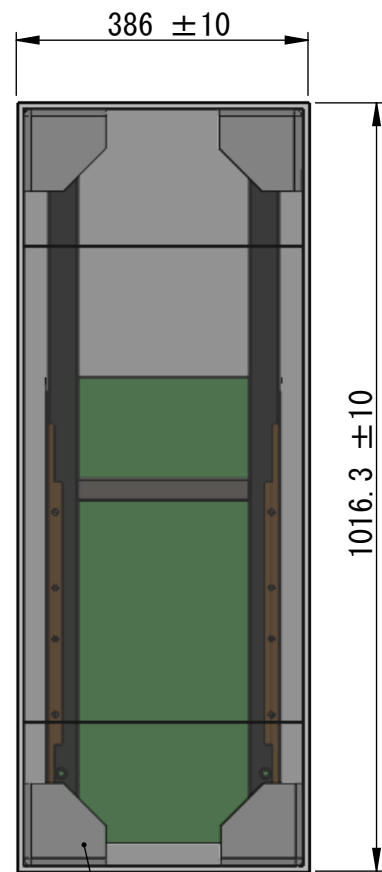
C

B

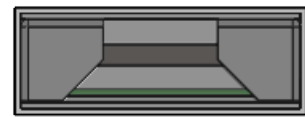
B

A

A



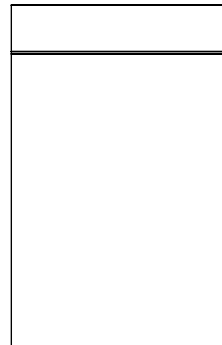
コーナーパット 4個使用



梱包箱質量	
950支柱梱包箱	: 1185.46g
パット 2個	: 448.00g
コーナーパット 4個	: 78.00g
ネジ類	: 225.90g
	<b>1937.36g</b>

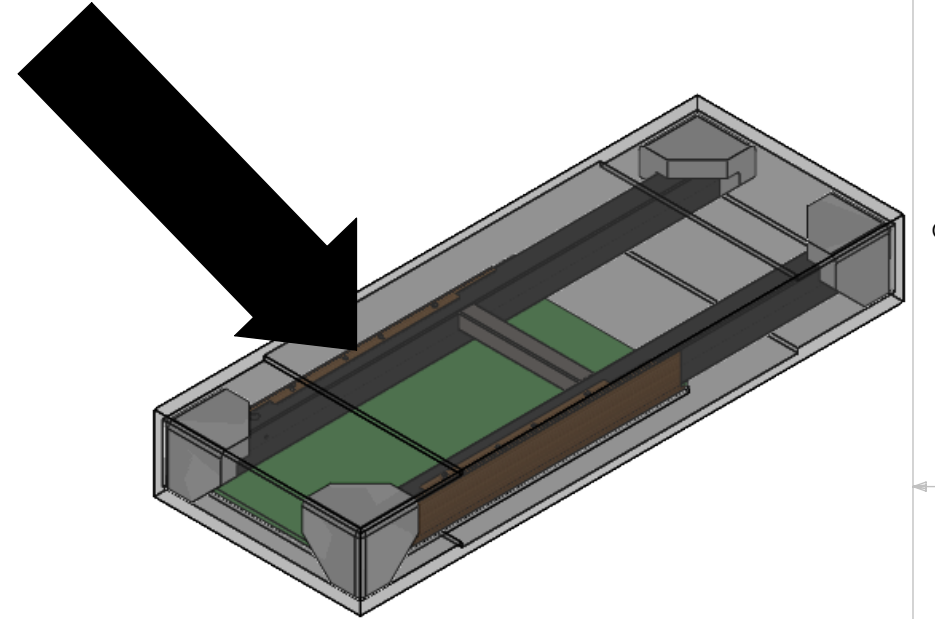
本体質量	
650支柱一式	: 9.9Kg

取扱説明書

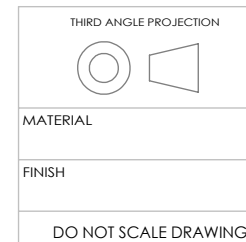


ポリ袋

- M6X16 4個
- M5X10 (六角頭) 4個
- M5X10 (丸頭) 2個
- M4X10 4個 (カバーに仮止め4個)
- M8X70 4個
- M8スペーサー 4個
- M8袋ナット 4個



梱包質量 : 11.9 ± 1 Kg



	NAME	DATE	ALPHATEC		
DRAWN	金子	20.07.21	TITLE:		
CHECKED			AZ502M-RX65支柱梱包箱		
ENG APPR.			SIZE	DWG. NO.	REV
MFG APPR.			A3	AZ502M-K65A	0
Q.A.			SCALE: 1:10		SHEET 1 OF 1
COMMENTS:					