

ワクモ防除に
新たな選択肢を

動物用医薬品

リブケア[®]FL



駆除効果

世界初のメタジアミド系殺虫成分により抵抗性ワクモに対しても卓効

世界初のメタジアミド系殺虫成分
プロフラニドを配合

プロフラニドは **昆虫のGABA受容体** に対して選択的に作用することが確認されています。

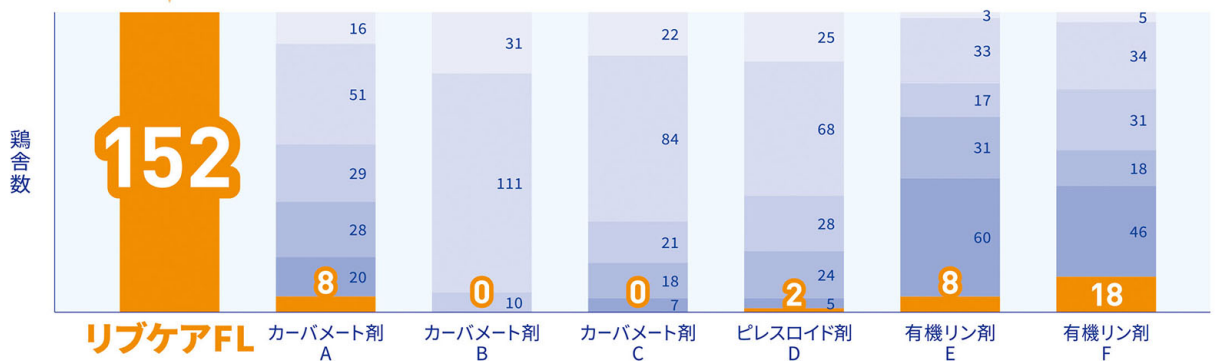


感受性試験における48時間後の死亡率データ

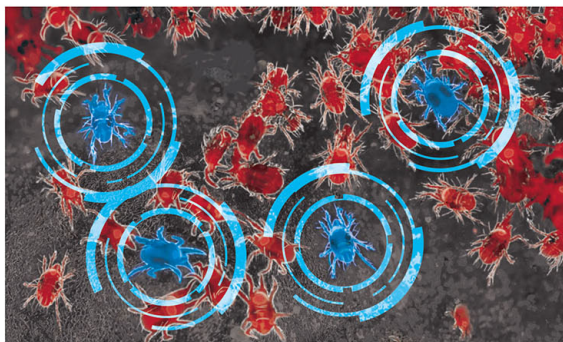
出典：鶏病研究会報 第60巻 第2号、84-90 (2024年)
供試数：各薬剤10匹/ピペット×3本

全国18県152鶏舎の

鶏舎採集ワクモに対して100%の効果を発揮

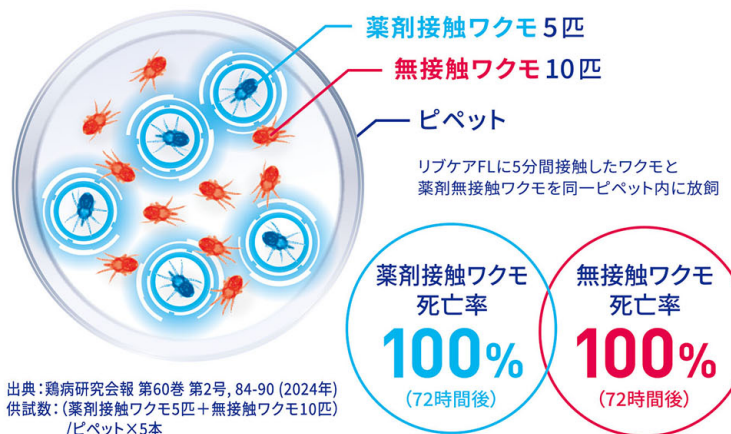


連鎖効果により直接薬剤に触れていないワクモまでも駆除



薬剤に触れたワクモがコロニー内で
他のワクモと接触することにより
薬効を連鎖

コロニーを形成する習性があるワクモに対して
連鎖効果により高い駆除効果を発揮



出典：鶏病研究会報 第60巻 第2号、84-90 (2024年)
供試数：(薬剤接触ワクモ5匹+無接触ワクモ10匹)/ピペット×5本

鶏舎内のワクモを速やかに駆除

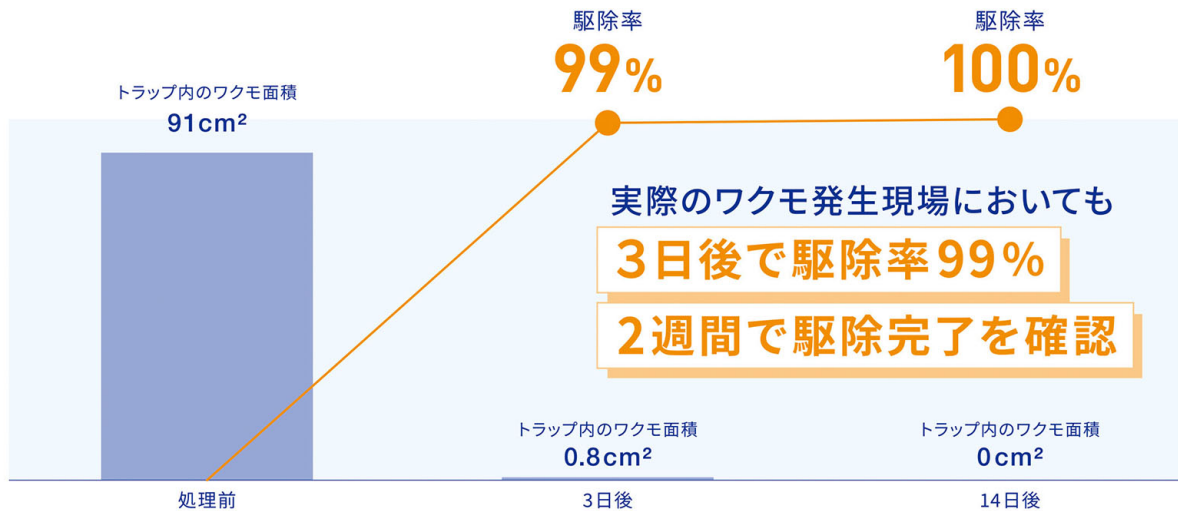
残渣接触試験 (5分間接触) におけるワクモ(吸血成ダニ)の死亡率データ

出典: 鶏病研究会報 第60巻 第2号, 84-90 (2024年)
供試数: 10匹/ピペット×5本×3回



臨床試験による実地ワクモ駆除データ

※ワクモ面積: ケージに設置したトラップ(220cm²)に形成されたコロニーの平均面積
出典: リブケアFL申請資料 ワクモ駆除に関する臨床試験



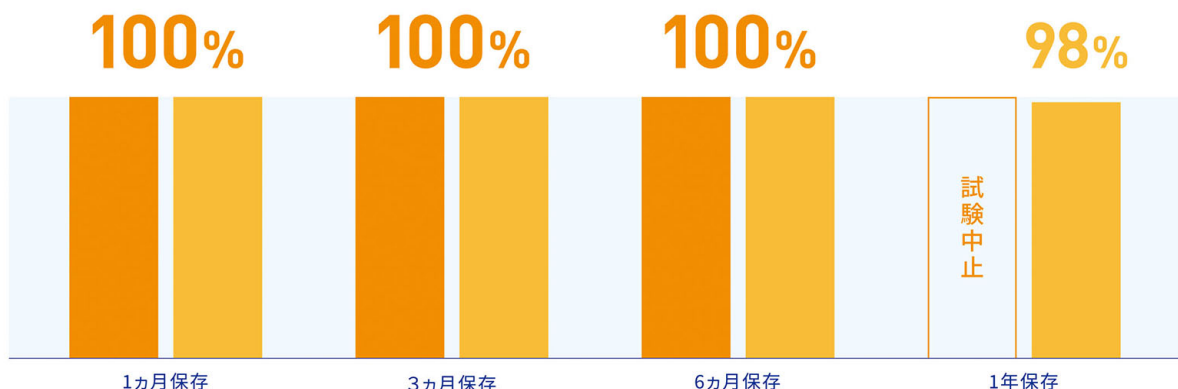
1年間におよぶワクモへの残効性

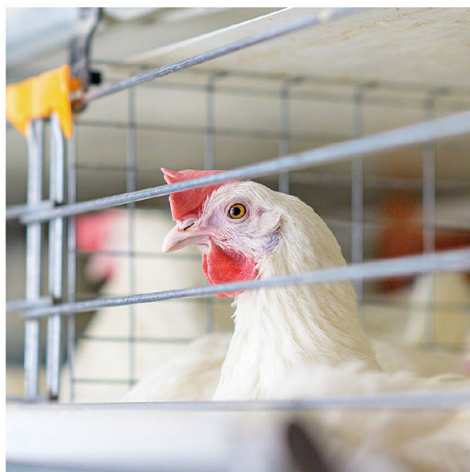
一定期間放置したリブケアFL処理ピペットでの残渣接触試験(48時間後の死亡率データ)

■ 鶏舎内に放置したピペット ■ 室内に放置したピペット

出典: 鶏病研究会報 第60巻 第2号, 84-90 (2024年)
供試数: 各月10匹/ピペット×5本

室内試験において **約1年間の長期残効性を確認**





安全性試験

鶏に対しての安全性試験で
鶏に対する異常は認められなかった

休薬期間

卵：設定なし

鶏：7日間



作業者に対する安全性

低臭・低刺激性の製剤で散布作業の負担軽減

毒物・劇物に該当しない普通物※

※毒物および劇物取締法(厚生労働省)に基づく、特定毒物、毒物、劇物の指定を受けない物質を示します。



リブケア[®]FL

製品概要

分類	動物用医薬品
有効成分	プロフラニリド 5g/100g
剤型	フロアブル剤
効能・効果	鶏舎内のワクモの駆除
用法及び用量	鶏舎内のワクモが生息する場所に、プロフラニリドとして0.025w/v%(製剤として200倍)となる水希釈液を、ケージ底面積1m ² あたり400mLを噴霧する。
法的規制	消防法：非危険物 毒劇法：非該当
包装	1Lポリエチレンボトル

LIVCARE

リブケアFL

検索

リブケアFLの詳しい情報および購入は
三井化学クロップ&ライフソリューション株式会社の
畜産用製品販売サイト「LIVCARE.net」まで

サイトURL: <https://www.livcare.net>

