



2024年6月30日配信号



皆様、いかがお過ごしでしょうか。

今年は各地、梅雨入りが大幅に遅れていますね。

一方で暑さは真夏日を超えた日も。

また、すでに沖縄では梅雨明けし、本格的な夏到来とか。

皆様、熱中症に気をつけて、お過ごしくださいね。

## 今号の目次

トレイ

【ご紹介】新製品 セラシールスリム&TRE™シール追加ラインナップ

【ご案内】現在進行中のまごころ会員限定キャンペーンについて

【ご案内】JOA 横浜市支部 初心者研修会のお知らせ

## 【ご紹介】

新製品 セラシールスリムに

追加ラインナップ

会員の皆様にも、お使いいただいている方が多い、  
アダプトセラシールに、内径 27 mmサイズが追加発売されました！

内径27mm新登場!

# アダプト セラシール **スリム**

シンプルに・びたっと貼るだけ

2つのやさしさで、

1番大切なストーマ近接部の肌を守ります

肌の健康の維持を  
Skin Health

セラミド



+

簡便に・均質に  
Security

NEW

27  
mm

18  
mm



# 1つ目のやさしさ

## 肌に **やさしく** Skin Health

365日、ずっと健康な肌を守り続ける

スキンケア成分セラミド配合



セラミド配合皮膚保護剤はこのような方におすすめ！

ストーマ造設後早めの段階からの健康な肌の維持に。

- 1 乾燥した脆弱な肌の高齢者の方
- 2 抗がん剤治療中・治療予定の方
- 3 かゆみのある方・予測される方
- 4 永久ストーマなど  
面板の貼りはがしを繰り返す方 など

## 2つ目のやさしさ

均質なケアを **やさしく** Security



**1枚貼りにも便利な“スリム”に  
内径27mmの追加ラインアップ**

少し伸ばして貼るだけの簡単操作。

消化管用ストーマの平均的なストーマサイズ<sup>\*1</sup>にあわせやすい

**手間・時間の軽減やケアのバラツキによる漏れを防ぐ。**

\*1 コロストミー:平均27mmまたはそれ以上(造設から1年)/イレオストミー:平均27mmまたはそれ以上(造設から2年)  
Source:QumasTR-00501\_Att1 Stoma-related complications and stoma size -two year follow up (2010)



## 活用例（一例） セラシールスリム

セルフケア指導や習得の負担を軽減

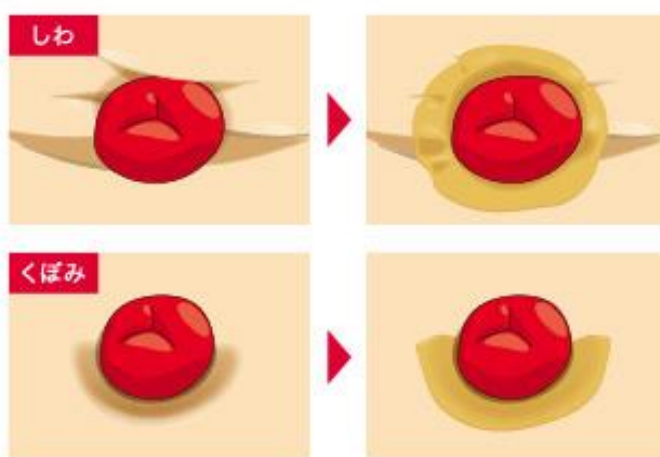
退院後のケア負担軽減（成形の手間や時間が省ける）

### ■ 面板の孔とストーマの間の隙間を埋める

皮膚の露出箇所への排泄物の付着を防ぎ皮膚障害を予防

### ■ ストーマ近接部の浅いしわやくぼみを補正

面板の適切な密着をサポートし漏れやもぐりこみを予防



- その他
- 水様性の排泄物に対し、面板の耐久性を向上させる
  - 貼付期間を調整（延長）など

ラインアップは、

#### 1) 一枚貼りしやすい薄い（スリム）タイプ

ストーマのサイズが 30 mm 前後の方には新製品の内径 27 mm を、  
ストーマサイズが 30 mm よりも小さい方には、内径 18 mm をお選びいただけます。

#### 2) 厚みのあるタイプ

よりしっかり皺をおさえない方などには、少し厚みのあるタイプがごさい  
ます。（こちらは内径 18 mm のみです。）

大切なストーマの周りを、より肌にやさしいもの（スキンケア成分セラミド配合）で保護されたい方は、是非、現在ご使用の製品に近い形のものをお試しただけでしたら幸いです。

## アダプトセラシールシリーズ ラインアップ一覧

### アダプト セラシール スリム

厚さ 2.30mm



| 製品番号 | 内径<br>タイプ | 規格         |          |          |
|------|-----------|------------|----------|----------|
|      |           | 厚さ         | 内径       | 外径       |
| 8815 | 18<br>mm  | 2,30<br>mm | 18<br>mm | 48<br>mm |

NEW



| 製品番号   | 内径<br>タイプ | 規格         |          |          |
|--------|-----------|------------|----------|----------|
|        |           | 厚さ         | 内径       | 外径       |
| 881527 | 27<br>mm  | 2,30<br>mm | 27<br>mm | 57<br>mm |

価格 税込 3,300円(税抜 3,000円) 包装単位 10枚/箱

### アダプト セラシール

厚さ 4.45mm



| 製品番号 | 内径<br>タイプ | 規格         |          |          |
|------|-----------|------------|----------|----------|
|      |           | 厚さ         | 内径       | 外径       |
| 8805 | 18<br>mm  | 4,45<br>mm | 18<br>mm | 48<br>mm |

価格 税込 5,500円(税抜 5,000円) 包装単位 10枚/箱

[サンプルのご依頼はこちらから](#)

## 【ご紹介】

トレイ

新製品 TRE™シール 内径 27mm・外径 57mm サイズが  
追加ラインナップ

セラシール同様、会員の皆様にもお使いいただいている方が多い、TRE シール。TRE シールにも、内径 27mm サイズのものが追加発売されました！

トレイ

ダンサック独自の「TRE™テクノロジー」

その3つの特性

即効性のある  
pH 緩衝作用



特性 1

排泄物に含まれる消化酵素によって引き起こされる皮膚トラブルを軽減するように設計されています。

優れた  
吸水性



特性 2

シールが溶け崩れることなく余分な水分を吸収し、健康なお肌の状態を維持するように設計されています。

持続する  
粘着力



特性 3

柔軟性のあるシールがしっかりと密着し、排泄物から皮膚を保護すると共に簡単に剥離できるよう設計されています。

トレイ

TRE™シール

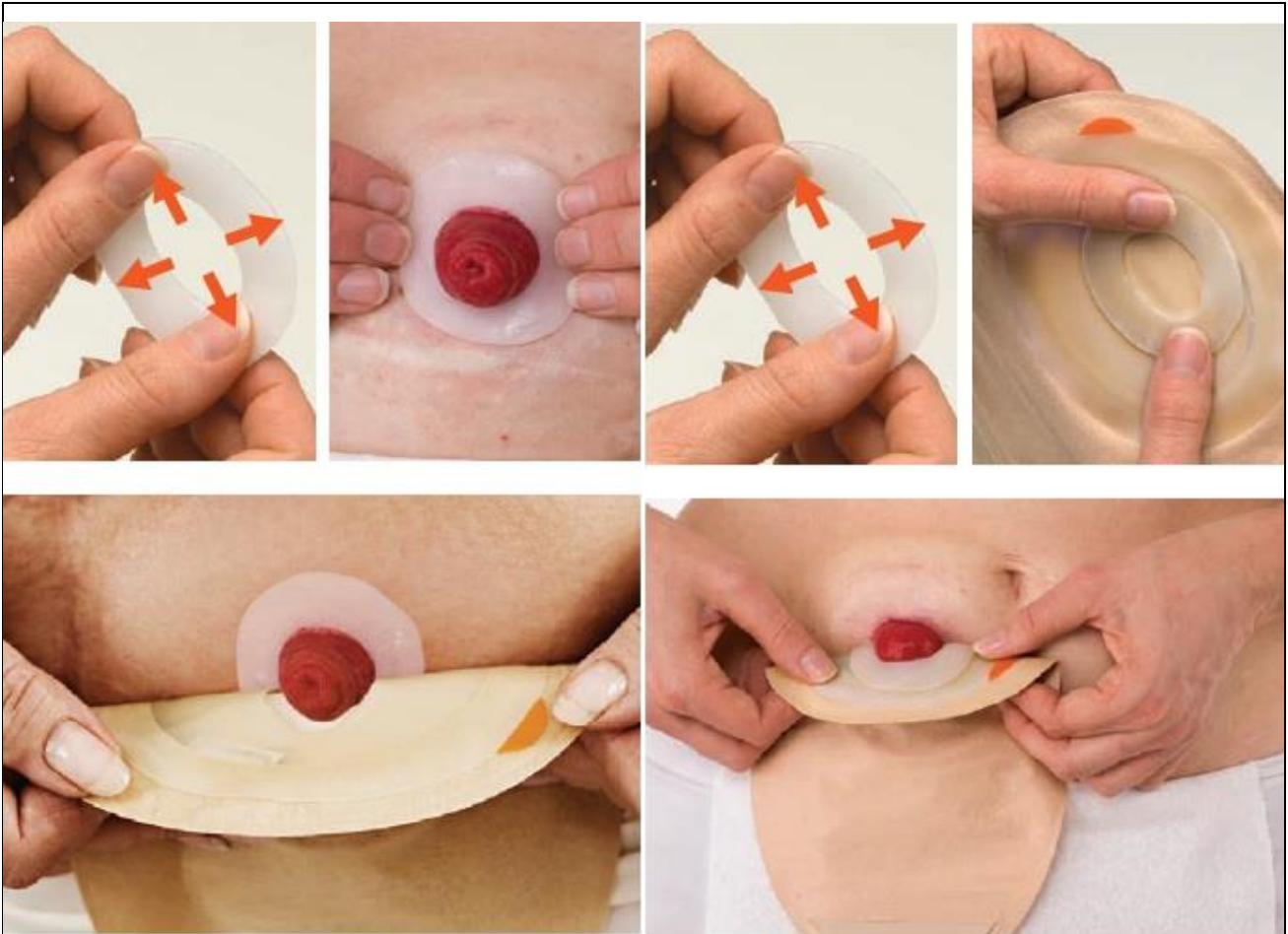
使用例

使い方 A:

腹壁に先に貼付する方法

使い方 B:

面板に先に貼付する方法



#### 使い方:A

- 必要に応じて、ストーマサイズやストーマ周囲のしわやくぼみの形状に合わせてTRE™シールを成形します。
- ストーマ周囲皮膚とTRE™シールの間に隙間ができないようしっかり密着させ、その上から装具を貼付します。

#### 使い方:B

- 必要に応じて、ストーマサイズやストーマ周囲のしわやくぼみの形状に合わせてTRE™シールを成形します。
- 成形したTRE™シールを補正の必要な皮膚に対応する面板部分に貼り付けてから、装具を腹部に貼付します。

- ・ 必要な場所に貼付して密着させ、皮膚を保護します。
  - ・ すべてのストーマ袋に対応しています。
  - ・ ストーマ周囲に直接貼付できます。
  - ・ 容易に伸ばしたり成形することができます。
- また、皮膚表面の凹凸を埋めたり、皮膚とのフィット感を向上させます。



新発売のシンプルに1枚貼りできる内径27mmX外径57mmの他にも、内径18mmX外径48mmサイズ、内径18mmX外径98mmサイズもございます。



トレイ  
TREシール48mm



トレイ  
TREシール57mm



トレイ  
TREシール98mm



| 品名                     | 製品番号   | 価格                       | 包装    | 厚さ    | 外径   | 内径   |
|------------------------|--------|--------------------------|-------|-------|------|------|
| TREシール48mm<br>(リングタイプ) | 072-48 | 3,740円(税込)<br>3,400円(税抜) | 10枚/箱 | 2.3mm | 48mm | 18mm |
| TREシール57mm<br>(内径27mm) | 072-57 | 3,740円(税込)<br>3,400円(税抜) | 10枚/箱 | 2.3mm | 57mm | 27mm |
| TREシール98mm             | 072-98 | 2,244円(税込)<br>2,040円(税抜) | 3枚/箱  | 2.3mm | 98mm | 18mm |

[サンプルのご依頼はこちらから](#)

または

まごころ事務局 [start@hollister.co.jp](mailto:start@hollister.co.jp) へ

## 【ご案内】

### 現在進行中のまごころ会員限定キャンペーンについて

一部の方に向けて、【泡つるりん アンケート キャンペーン】のチラシをお送りしております。(コロストミーの方)

応募条件として、

- **対象製品を計5個以上ご購入**(2024年1月1日～2024年7月31日の間に)  
泡つるりんボトル(製品番号 78500)  
泡つるりんパック(製品番号 78501)
- 対象製品を計5個以上購入したことがわかる**納品書の控え**を添付
- **チラシ裏面のアンケートにすべて回答**

となっております、

X 計 5 個以上購入の納品書の控えが添付されていない

X 計 5 個以上購入されていない納品書が添付されている

X 購入の時期が、2024 年 1 月 1 日～2024 年 7 月 31 日ではない

というようなご応募がございます。

応募多数のため、不備の連絡はできない状況です。予めご了承ください。

これからご応募の方は、応募要項をよくお読みの上、ご応募いただけますようお願い申し上げます。

※泡つるりんボトル、パックをご使用・ご購入の方で、キャンペーンチラシが  
お手元にはない方は、下記のチラシデータをダウンロードいただくか、  
まごころ事務局までご連絡ください。

対象の購入期間は、2024 年 7 月 31 日まで、

応募締切は、 2024 年 8 月 9 日(消印有効)まで

です。残り約 1 ヶ月。泡つるりんを 5 個以上ご購入された方、ご購入予定の方、お急ぎ  
くださいませ。

泡つるりんキャンペーンチラシ

ダウンロードはこちらから

## 【ご案内】

### 日本オストミー協会横浜市支部による初心者研修会

7 月に開催される、日本オストミー協会横浜市支部による初心者研修会のご案内で  
す。

【概要】

日時:2024年7月7日(日)

場所:桜木町 横浜市健康福祉総合センター 8階 A・B 会議室

時間:受付13時～ 開始13:30～16時20分

対象:※横浜市市内在住のオストメイト初心者(※術前～術後3年程度)  
とその家族。

(※横浜市外の方、術後初心者出ない方でも参加希望される方は、  
一度事務局あて電話にてご相談ください)

申込方法:【電話での申し込み】

横浜市オストミー協会事務局 電話045-475-2061

(火曜・木曜・土曜 10時～16時)

(横浜市障害者団体の電話です。呼び出し「オストミー協会に」と  
言い、繋いでいただいでください)

【Google フォームでの申し込み】

下記の初心者研修会参加申し込みフォームをクリックし、  
フォーマットに必要事項入力の上、送信ください。

【内容】

前半:神奈川県立がんセンター WOCN 皆川由香さん  
講演テーマ「ストーマのある暮らしと心がけたいこと」

後半:障害者福祉の手引き 説明

★当日は、メーカー・販売店の展示もあるそうです。★

ぜひ参加されてみてはいかがでしょうか？

他のオストメイトの方ともお知り合いになれるかも知れません。

**初心者研修会参加申し込みフォームは**

**こちらから**

## 【編集後記】

今号の内容はいかがでしたでしょうか？

皆様からの要望が非常に多い、新製品のご紹介をさせていただきましたが、いかがでしたでしょうか。

新製品に限らず、これってどんな製品？どういう風に使うの？など、疑問・質問がございましたらまごころ事務局まで。

ぜひ、皆様の聞きたい、知りたいことや、こんな工夫をしています、などなど、お声をお寄せください。

では、また、次号でお会いしましょう！

---

※尚、本メールと行き違いで配信停止、退会手続きをされた場合は何卒ご容赦ください。

※記載された内容は予告なく変更することがあります。

※このメールに掲載された記事を許可なく複製、転載することを禁じております。

※弊社が発行する出版物の内容や、取材、記事などについては細心の注意を払って制作しておりますが、各媒体、および本サイトで提供する情報、リンク先の情報などに関しましては、その完全性、正確性、安全性等についていかなる保証も行ないません。

また、その内容により生じたいかなる損害賠償や被害についても、一切責任を負うものではありません。

※メールマガジンの配信停止をご希望の場合は、

配信停止希望と書いて、ご住所・お名前・電話番号と配信停止理由をご記載の上

[Start@hollister.co.jp](mailto:Start@hollister.co.jp) にメールをください。

---

Copyright(C) まごころ事務局 All Rights Reserved.

[発行・編集] 株式会社ホルスター

住所: 東京都品川区東品川 2-2-8 スフィアタワー天王洲 21 階