

同じ大地の

# 北の海と 大地の ギフト

未来のために

北の大地と  
暮らしを結ぶ  
北海道ぎょれんと  
ホクレンの  
ギフトブック

北海道 つくる人を幸せに、食べる人を笑顔に  
ぎょれん × ホクレン  
HOKKAIDO GIFTBOOK







厚岸

Akkeshi



北海道道東に位置する厚岸町は牡蠣で有名な町です。アイヌ語の「アツケケシ」(牡蠣の採れるところ)に由来していると言われています。  
この牡蠣は、厚岸湾に連なる「厚岸湖」で養殖されています。山や湿原の養分を含んだ淡水の川と太平洋の海水が混ざる厚岸湖、その恵まれた自然環境が厚岸の牡蠣を美味しく育てます。  
また、冷涼な気候のため、一年中水温の低い環境で長い時間をかけじっくりと栄養を摂り続けることにより、大きく旨みが凝縮した牡蠣に成長します。厚岸の牡蠣のおいしさは、厚岸の大自然が育てた恵みの食べ物です。  
この期間のお届けは、年中出荷できる厚岸だから出来る貴重な牡蠣です。どうぞこの自然の恵みをご堪能ください。

94040963 冷蔵  
厚岸漁協 殻付きかき  
● 10個  
承り期間：5月上旬まで  
お届け期間：4月上旬～5月下旬  
消費期間：冷蔵保存5日間

# 牡蠣

春・初夏限定 厚岸

Oyster



# アスパラ

Asparagus & Corn



アレルギーの原因となる特定原材料8品目が含まれる製品に以下の表示をしています。



北海道の春から夏にかけての代表的な旬の味覚、アスパラガスとうもろこし。この2つに共通するのは、旬の季節が短く、鮮度保持が難しいという事です。  
収穫から鮮度保持に細心の注意を払い、産地直送にこだわります。鮮度保持のため、アスパラガスは専用の鮮度保持袋に入れ、とうもろこしは気温が高くなならない早朝より収穫して冷蔵便でお届けいたします。  
ぜひこの時期しかない「旬を味わう喜び」を感じてください。



96590006 冷蔵  
JA道北なよろ  
グリーンアスパラガス  
● 約1kg (Lサイズ)  
承り期間：5月下旬まで  
お届け期間：5月下旬～6月中旬



96590008 冷蔵  
JA道北なよろ  
ゴールドラッシュ&なよろホワイトコーン  
● ゴールドラッシュ2Lサイズ×5本、  
なよろホワイト2Lサイズ×5本  
承り期間：9月上旬まで  
お届け期間：8月中旬～9月中旬





積丹

Shakotan

日本海側に位置する積丹半島は、青く透き通るような海の美しさから「積丹ブルー」とも呼ばれ、北海道で唯一の海中国立公園にも指定されています。

浅瀬の岩々が透き通って見え、エメラルドのように青緑に輝く南国のような海の色は、訪れた人が思わず写真を撮りたくなるような美しい海です。

この美しい積丹のウニ漁は6月～8月で、そのおいしさにたくさんの人々がこの地を訪れ、旬のウニを堪能します。

今回お届けするウニは、エゾムラサキウニ（のなうに）で、色味は白に近い黄色、身は大振りで味は淡白で上品な甘みがあり、水産に携わる人たちにも人気があるウニです。この味を損なわずにするため【塩水パック】でお届けします。

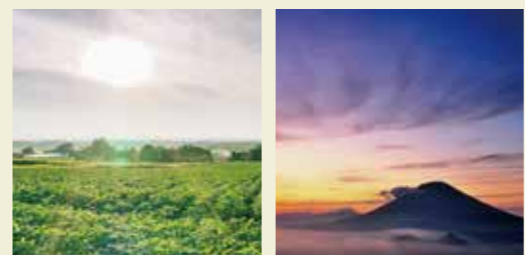


94040002 冷蔵  
東しゃこたん漁協 塩水うに  
● 100g (キタムラサキウニ)  
承り期間：7月中旬まで  
お届け期間：6月下旬～7月下旬  
消費期間：冷蔵保存8日間

# 初夏限定 積丹

Uchihin

アレルギーの原因となる特定原材料8品目が含まれる製品に以下の表示をしています。



## 夏限定 夕張・後志

# メロリン

甘みのあるメロンの栽培に適している環境として代表的な条件は、昼夜の寒暖差。夕張市も後志地区にあるようにエリアもその条件に合った土地であり、毎年旬の味覚として全国で楽しまれています。

夕張メロンは他のメロンに比べて追熟期間が短いため、届いた時が食べ頃です。よういていメロンは硬めが好きの方は届いたらすぐに、柔らかめが好きの方は数日置いてからおすすめです。

北海道の夏を代表する旬の味覚「赤肉メロン」をお楽しみください。

92040007  
JA夕張市 夕張メロン  
● 赤肉 良品1玉  
承り期間：7月中旬まで  
お届け期間：7月上旬～7月下旬



92080015  
JAようてい ようていメロン  
● 赤肉 優品2玉  
承り期間：9月中旬まで  
お届け期間：7月下旬～9月下旬





宗谷  
Souya



# 帆立

秋限定 宗谷

## Scallop

漁場である宗谷海峡は、潮の流れが速く激しい。また寒流と暖流が交じり合い世界でも有数の栄養豊富な海です。激しい流れは、貝柱を強く育てプリプリ・ユリコリの食感となり、豊富な海の栄養は、旨みのもととなります。

帆立漁は操業船の左右2つの八尺桁(はっしやくけた)を海底に沈めて曳きます。八尺に付けられたツメが海底のほたてを浮き上がらせ、その後ろに付けられた網で効率良く集めていきます。活ほたて向けの貝は港から直ぐに蓄養施設に運びます。

宗谷漁協では水揚げしたばかりのほたてを直ぐに冷却した滅菌海水を蓄えた蓄養水槽へ入れ、自然に砂吐きをさせると共に鮮度保持に努め出荷しています。



94040003 冷蔵  
宗谷漁協 活ほたて

● 10枚

.....  
 承り期間：10月上旬まで  
 お届け期間：8月下旬～10月下旬  
 消費期間：冷蔵保存3日間

アレルギーの原因となる特定原材料8品目が含まれる製品に以下の表示をしています。



# ねぎ・南瓜

秋・冬限定



北海道の馬鈴薯・玉ねぎ・南瓜は生産量が多く、日本中で親しまれている秋の味覚です。  
 キタアカリは、黄色い果肉でほくほく感が大人気。火が通りやすいため電子レンジ調理にもおすすめです。  
 札幌黄は、札幌で古くから栽培されてきた流通量が少ない品種です。肉厚で柔らかく、加熱調理をすると辛味が消えてとても甘くなることから、特に煮込み料理に向いています。  
 りょうおもい南瓜は、お客様の「冬至のある冬にこそおいしいかぼちゃが食べたい」という想いと、生産者の「冬に美味しいかぼちゃを届けたい」という想いを叶えた、冬のかぼちゃです。

92080014  
JAようてい キタアカリ

.....  
 ● 約5kg (Lサイズ)  
 承り期間：11月下旬まで  
 お届け期間：9月上旬～12月上旬



96160002  
JAさっぽろ 札幌黄(玉ねぎ)

.....  
 ● 約10kg (L～L大サイズ)  
 承り期間：11月中旬まで  
 お届け期間：10月中旬～11月下旬



91013334  
ホクレンりょうおもい(南瓜)

.....  
 ● 1玉約2kg  
 承り期間：11月中旬まで  
 お届け期間：11月下旬～12月上旬





94040987 冷凍  
いくら・帆立セット  
● いくら醤油漬100g、冷ほたて250g

Salmon roe  
いくら

北海道ぎょれんのいくら醤油漬は、鮮度・衛生管理・味にこだわっています。中でも「味」は歯舞昆布を贅沢に使った「はぼまい昆布しょうゆ」を使用し、旨みあふれる味になっております。

北海道ぎょれんのいくら醤油漬は、口どけの良い秋鮭の卵を原料に使用し、歯舞産天然昆布の一番だしを使用した「はぼまい昆布しょうゆ」たれで味付けしております。みりん、甘味料、保存料、着色料は使用しておりません。ご飯にのせると口当たりが良く、まろやかな風味、秋鮭卵の自然な旨みを感じられます。

# 北海道米

Hokkaido rice

アレルギーの原因となる特定原材料8品目が含まれる製品に以下の表示をしています。



北海道米の情報をwebで詳しくご覧いただけます。



## 北海道米の最高峰。 ゆめぴりか

これまで品種改良を重ねてきた北海道米の技術の粋ともいえる品種です。おいしさを守るため、独自の品質基準を達成できたものだけを厳選して製品にするという徹底された生産管理も大きな魅力です。



「ゆめぴりか」の品質を守るため、産地・関係機関一丸となって「北海道米の新たなブランド形成協議会」を設立。「タンパク基準」「種子更新100%」など、全道統一のルールを定めています。この認定マークはそのルールを満たした「ゆめぴりか」にのみ表示しています。

91106053  
ホクレン ゆめぴりか  
● 2kg×2個



## ふっくら食感、心地よい甘さ。 ふっくりんこ

道南で開発された高品質米。その名の通りふっくらとした食感が魅力です。栽培に最適な道南と空知の一部の産地限定で作付けし、品種本来のおいしさを大切に守っています。



北海道内の4つの生産者組織（函館育ちふっくりんこ産部、JAきたそらちぬもり米生産組合、JAピンネふっくりんこ生産組合、JAたさかわふっくりんこ生産部会）が集い、「ふっくりんこ産地サミット」を毎年開催。サミットで締結された厳しい品質基準をクリアしたお米には、品質へのこだわりの証として公認マークが付けられます。

91100253  
ホクレン ふっくりんこ  
● 2kg×2個





北海道ぎょれんがこだわったのは、「天然」そして「熟成」です。原料は良質な天然鮭。この鮭を塩水で漬け込んでから低温の蔵でじっくりと二晩熟成させました。熟成に時間をかけると、鮭のたんぱく質成分が旨み成分のアミノ酸に分解され、旨み・風味が増します。

お米に合うこの鮭はお弁当、おにぎり、お茶漬にはもちろん、チャーハンの具などにもおすすめです。また、お客様が使いやすいように個別包装にしておりますので、使い勝手に便利です。

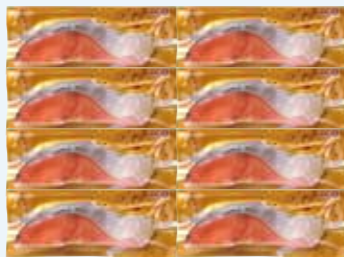
# 天然熟成 鮭

Salmon

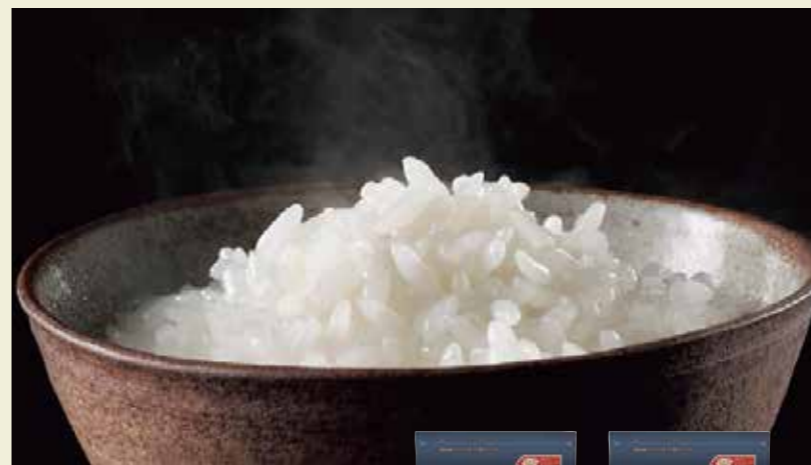
94040004 冷凍

秋鮭切り身

● 70g×8個



アレルギーの原因となる特定原材料8品目が含まれる製品に以下の表示をしています。



## 「基準外」から生まれた「新基準」。 六二二

ゆめぴりかの特徴であるしっかりとした旨味に、おぼろづきの粘りと香り、ふっくりんこのやわらかな甘みをバランスよく重ね合わせた、贅沢な味わいです。多くの試行錯誤を重ねてたどり着いた六二二のブレンド黄金比。これまでのブレンド米の概念を変える、北海道米の新ジャンルができました。

\* プレミアム北海道米は、それぞれの品種ごとに厳しい品質基準を設けています。「六二二」の原料となる「ゆめぴりか」は、「北海道米の新たなブランド形成協議会」で定めた基準に若干満たないものを、「おぼろづき」と「ふっくりんこ」は独自の原料品質基準をクリアしたものを使用しています。

91100051

ホクレン 六二二

● 2kg×2個



91106059

ホクレン 喜ななつぼし

● 2kg×2個



## 「喜ななつぼし」とは

北海道で最も食べられている「ななつぼし」。その中でも厳しい品質基準を満たしたこだわりの結晶を「硯」ブランドとしてお届けします。プレミアムな「ななつぼし」をどうぞご堪能ください。





94040922 冷凍  
冷凍ほたて貝柱

● 150g×2個

甘みのある北海道産のほたて貝柱です。  
お刺身はもちろん、フライ、バター焼きなど  
にお使いいただけます。

# お刺身

Sashimi



94040025 冷凍

ぼたんえび

● 100g×3個

高級えびとして知られているぼたんえび。  
お刺身で食べると、身肉はやわらかく、ぷりぷり  
とした歯ごたえが楽しめます。



お刺身は日本食を代表する料理の1つであり、普段の食卓からお祝い事まで日本の食卓を彩ります。日本では古くから鮮度の良い魚をお刺身で食べる習慣があり、地域ごとに水揚げされる魚が異なるため、お刺身の種類にもそれぞれの地域の文化を反映した特徴があります。南北に細長く海に囲まれた日本ならではの食文化を反映しているお刺身。素材そのものを味わう料理であるため、当然鮮度が重要になります。鮮度を維持に細心の注意を払いながら急速冷凍した北海道産の「ほたて」と「ぼたんえび」を、まずはお刺身でお楽しみください。

アレルギーの原因となる特定原材料8品目が含まれる製品に以下の表示をしています。



日本のお肉は、  
北海道がうまくする。

北海道は、お米や野菜、乳製品ばかりじゃない。

実は、牛肉・豚肉の生産量で全国トップクラスを誇る「にくのくに」。

北海道のお肉のおいしさが広まれば、日本の食卓がおいしくなる。

北海道産のおいしさをかみしめてほしい。

北海道はお肉もすごい「にくのくに」。

# 北海道産牛肉

Meat



にくのくに  
北海道



91080722 冷凍

北海道和牛  
肩ロース焼肉用

● 270g



91080723 冷凍

北海道産交雑牛  
肩ロースすき焼き用

● 350g



91080724 冷凍

北海道産乳用種肥育牛  
薄切りサーロインロースステーキ用

● 350g







94040991 冷凍

いくらとお刺身セット

- いくら醤油漬60g、冷ほたて200g、秋鮭レイベスライス90g

お刺身はもちろん、海鮮丼や手巻き寿司の具材にもご利用いただけます。

94040994 冷凍

ぼたんえび・帆立セット

- ぼたんえび100g×2個、冷ほたて250g

北海道産の「刺身用ぼたんえび」と「刺身用ほたて貝柱」をセットにしました。



93090351 冷蔵

札幌バルナバハム

ウイナーセット

- 北海道産豚肉使用
- チーズウイナー100g×1個、玉葱ウイナー100g×1個、ポークグルメフランク120g×2個

賞味期間：冷蔵保存 60日間



9180713 冷凍

ホクレン  
ローストポーク

- 北海道産豚肉使用
- 300g

北海道産の豚肉を原料としたローストポークです。ご家庭でお好みの厚さにスライスしていただき、オードブルなどの一品としてお召し上がりください。



湯煎もしくはレンジ加熱の簡単調理でお召し上がりいただけます。

91080969 冷凍

ホクレン  
炭火烧豚丼の具

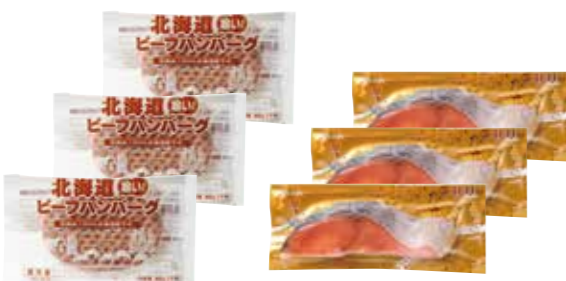
- 北海道産豚肉使用
- 100g×4個

厚切りにした北海道産豚ロース肉を炭で焼き上げ、メーカーと共同開発した特製のたれに漬けています。炭の香る本格的な厚切りの豚丼を、温めるだけの簡単調理でお楽しみいただけます。



アレルギーの原因となる特定原材料8品目が含まれる製品に以下の表示をしています。





94040992 冷凍    
**北の海と大地の詰合せA**  
 ● 北海道産ビーフハンバーグ90g×3個、  
 冷ほたて150g×1個、  
 塩秋鮭切身70g×3個

# 日本食の 豊かに 味わう



94040986 冷凍  
**北の海と大地の詰合せD**  
 ● 皮つきフライポテト300g×3個、  
 冷ほたて150g×2個



94040995 冷凍   
**北の海と大地の詰合せB**  
 ● 北海道のぶた丼250g (2食入)、  
 いくら醤油漬100g、  
 鮭とろ120g



北海道ぎょれんとホクレンが手を組み  
 食卓を彩る「おかずセット」をご用意いた  
 しました。朝食はもちろん、夕食やお酒の  
 おともにも相性バッチリの商品を詰め合  
 わせにしました。ぜひ、北海道の「おいしい  
 幸せ」を食卓でお楽しみください。

北海道が誇る「お米」。お米は日本の  
 食文化を代表するものであり、お米が  
 主食であり続けられるのは「お米の美  
 味しさ」も当然のことながら、「美味し  
 いおかず」があったから。和食には魚が  
 つき物であり、お米と魚は切っても切り離  
 せられない関係です。



# 贅沢親子



94040993 冷凍   
いくら醤油漬と鮭とろセット

- いくら醤油漬100g×1個、鮭とろ120g×2個

小分けパックされた「鮭とろ」と「いくら醤油漬」で簡単に海鮮丼や手巻き寿司などにお使いいただけます。

アレルギーの原因となる特定原材料8品目が含まれる製品に以下の表示をしています。



91070034

ホクレン  
てんさい糖・上白糖・グラニュー糖セット

- てんさい糖650g×2個、上白糖1kg×2個、グラニュー糖1kg×2個



91050017 

ホクレン  
北海道産小麦「きたほなみ」乾麺セット

- うどん200g×10個、そうめん200g×5個、ひやむぎ200g×5個



91190027

ホクレン  
北海道の小袋豆5袋詰合せ

- 小豆250g・光黒大豆250g・大正金時250g・とら豆200g・大豆250g×各1個



94040028 冷凍

松前漬セット

● 100g×3個

北海道松前町発祥の郷土料理です。  
数の子・昆布・するめを専用タレに漬け込み  
素材の味を調和した一品です。



94040029 冷凍

八宝漬

● 200g

北海道の代表水物8種を一つにまとめた贅沢な  
商品です。解凍しそのままご飯にかければ豪華  
な海鮮丼がお楽しみいただけます。

アレルギーの原因となる特定原材料8品目が含まれる  
製品に以下の表示をしています。



産地の恵みで  
作り上げた飲料

95220002

JAびらとり  
ニシパの恋人  
トマトジュース  
(天日塩使用)

● 190g×30本



95220505

JAびらとり  
ニシパの恋人  
トマトジュース  
(食塩無添加)

● 190g×30本





北海道  
ぎょれん

北の海と暮らしを、むすぶ。



日本一長い海岸線と美しい海に囲まれ、全国の水産物水揚げの1/4を誇る、水産王国・北海道。

その“水産王国”の漁業生産者団体である北海道ぎょれんでは、

「浜のために、浜とともに」という組織理念のもと、

- ・豊かな海を守り、生産者にとってより良い生産環境を整えること。
- ・北海道で水揚げされる新鮮で安心・安全な水産物の魅力を消費者へ伝えること。
- ・北海道の漁業の振興と発展に寄与すること。



これらを大きな使命として、多岐にわたる事業を展開しています。

アレルギーの原因となる特定原材料8品目が含まれる製品に以下の表示をしています。



94040983 冷凍

北海道浜の朝食5種セット

- ほっけ開き干し350g (1枚入)、宗八かれい一夜干し200g (2枚入)、いわし開き120g (2枚入)、にしん開き200g (2枚入)、塩秋鮭切身140g (2切)

北海道ぎょれんのお奨めする一夜干しセットは、すべて北海道産にこだわり、北海道の魚をより食していただくため、詰め合わせにしたボリューム満点のセットです。焼いてお召し上がりください。



94040985 冷凍

干物セット

- ししゃもメス10尾、ししゃもオス10尾、ほっけ開き干し300g (2枚入)

北海道太平洋岸だけに分布する日本固有の魚「ししゃも」と、味の良さ、脂のりの良さが自慢のほっけの開きのセットです。

アレルギーの原因となる特定原材料8品目が含まれる製品に以下の表示をしています。



# つくる人を幸せに 食べる人を笑顔に

ホクレンは、つくる人を幸せにしたい。

生産者たちが開拓の地で連綿と培ってきた歴史、

ものづくりに込める思い、

この地で産まれるものたちを受け止め待っている人のいる場所へ、

もっと輝ける場所へと届けていく。

ホクレンは、食べる人を笑顔にしたい。

北の大地で産まれたものたちに生産者の思いをつמידで日本各地、

世界各地のどこかの誰かの食卓や暮らしをもっと豊かにしていく。

これまでの100年もこれからの100年も、北海道の農と共に生き、

北海道から食を支えていく。



**93260384** 冷蔵

**半田ファーム  
オリジナルチーズセット**

- ルーサン100g、チモンシー100g、オチャード100g、清見ワインカス漬け100g

賞味期間：冷蔵保存21日間

**93360390**

**よつ葉乳業  
パンケーキミックスとスープの詰合せ**

- バターミルクパンケーキミックス450g×2個、ミルクのスープ アスパラガス160g×1個、ミルクのスープ ジャガイモ160g×1個、ミルクのスープ コーン160g×1個

**96250132** 冷凍

**JA北宗谷  
稚内牛乳アイスクリーム**

- 9個入 (バニラ90ml×3個、クマザサ・チョコ・宗谷の塩各90ml×各2個)

**93310007** 冷蔵

**夢民舎  
はやきたチーズセットA**

- カマンベールはやきた125g、はやきたダブルチーズ120g、スモークカマンベールはやきた120g

賞味期間：カマンベールはやきた/冷蔵保存90日間  
はやきたダブルチーズ/冷蔵保存60日間  
スモークカマンベールはやきた/冷蔵保存90日間

**93410003** 冷凍

**十勝野フロマージュ  
カマンベールチーズケーキ2個セット**

- カマンベールチーズケーキ×2個

賞味期間：冷凍保存 30日間(解凍日より2日間)

