

10K <寸法表>

サイズ	$\phi D1$	$\phi D2$	t	$n-\phi e$
15A 1/2"	95	70	12	4-15
20A 3/4"	100	75	14	4-15
25A 1"	125	90	14	4-19
30A 1-1/4"	135	100	16	4-19
40A 1-1/2"	140	105	16	4-19
50A 2"	155	120	16	4-19
65A 2-1/2"	175	140	18	4-19

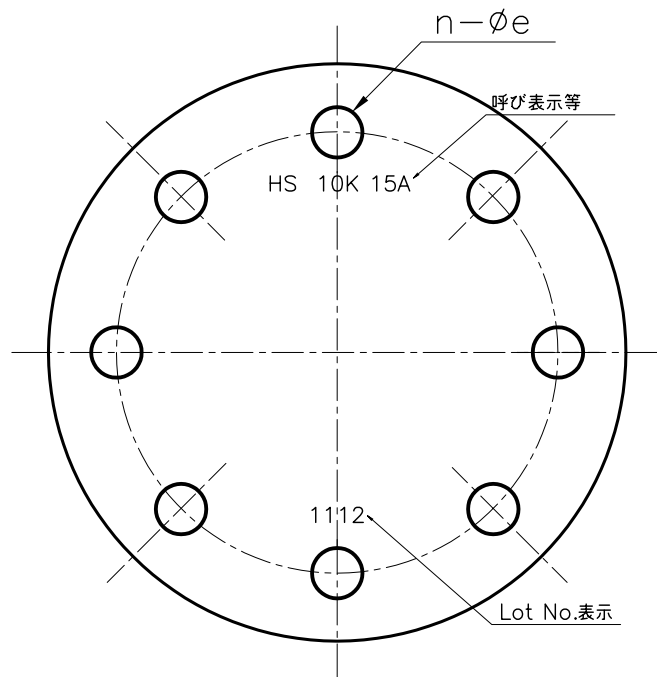
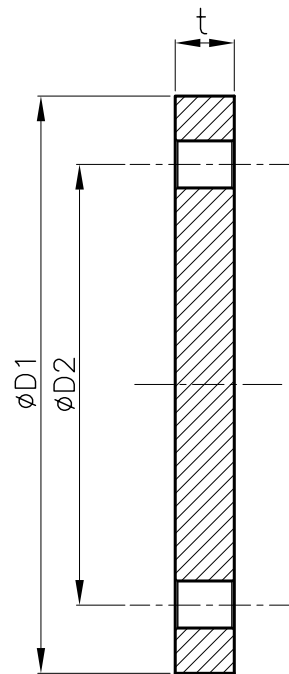
注記

- この製品は射出成形にて製造しておりますので製品を加工する事はお止め下さい。果等が表面に出て来まして強度に影響を与える事があります。成形品は切削等の後加工は行わないのが原則です。もし加工を行った場合は、補償対象外となります。
- 接合方法は塩化ビニル管・継手協会発行の施工技術編に基づき施工してください。成形品は製造上やむを得ず離型剤が塗られております。接着施工前には、塩化ビニル管・継手協会発行の施工編に基づき必ず拭き取り清掃を行い、汚れ、油や離型剤等の接着を嫌う物を取り除いてから施工して下さい。
- 特に10℃以下での接着施工は行わないで下さい（ソルベントクラックが発生します）
接着施工を行った場合、通水試験の加圧は、接着接合後24時間経過してから行って下さい。
- フランジ締め付け作業は基準の順番にてボルトを必ず手で基準のトルクで締めて下さい。電動トルク・ドライバー等は使わないで下さい、お使いになると破損致します。

ご注意：規格・仕様及び寸法は、改良の為予告無く変更することがあります。

1	本体	U-PVC	1	
符号 No.	部品名称 NAME OF PARTS	材質 MATERIALS	個数 REQ'D	注記 REMARKS
名称 TITLE	ふたフランジ 10K 15-65A		橋本産業株式会社 HASHIMOTO SANGYO CO.,LTD.	
品番 MODEL No	FB 15-65A			
図番 DWG No	HS0FB000000B0010		登録No. DWG No	076

改訂 REVISIONS	日付 DATE	記 DESCRIPTION	進藤 BY	作図 DRAWN	検図 CHECK'D	承諾 APPR'D	尺度:Free SCALE
							A 4



10K <寸法表>

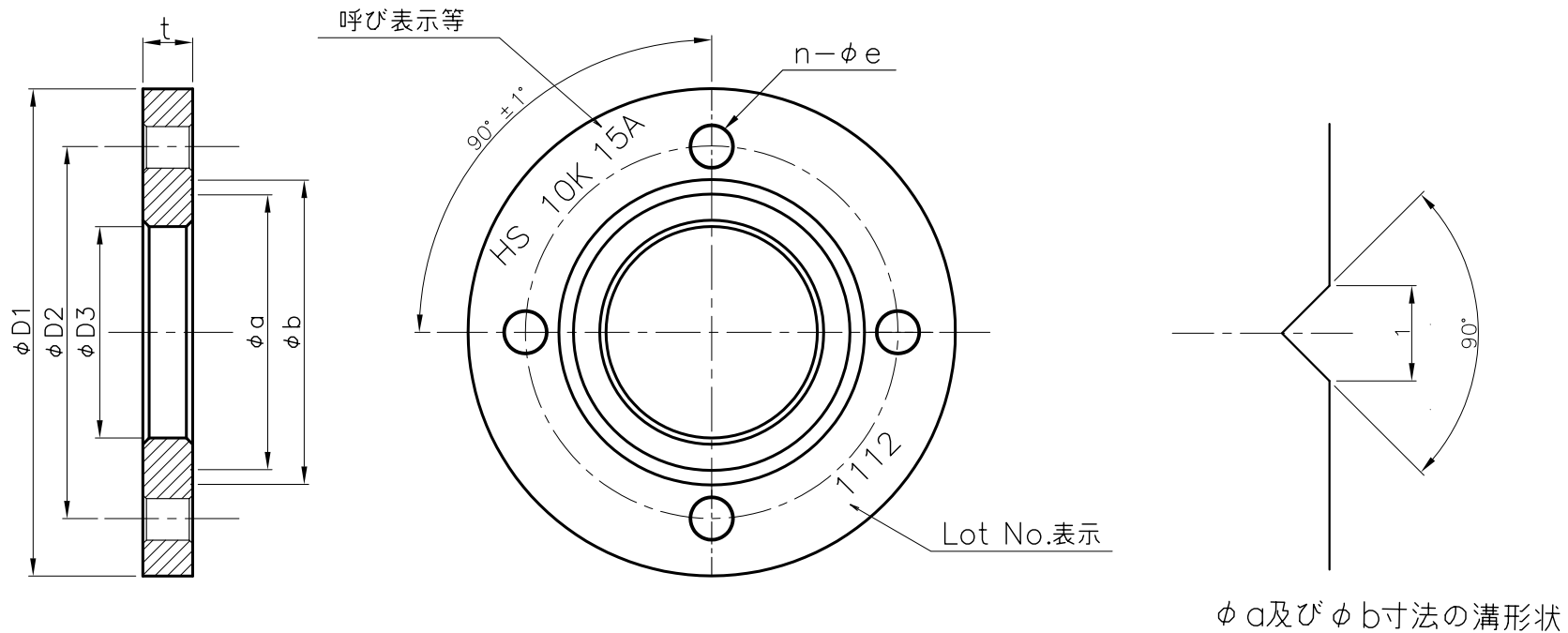
サイズ	$\phi D1$	$\phi D2$	t	$n-\phi e$
80A	3"	185	18	8-19
100A	4"	210	18	8-19
125A	5"	250	20	8-23
150A	6"	280	22	8-23
200A	8"	330	22	12-23

注記

- この製品は射出成形にて製造しておりますので製品を加工する事はお止め下さい。果等が表面に出て来まして強度に影響を与える事があります。成形品は切削等の後加工は行わないのが原則です。もし加工を行った場合は、補償対象外となります。
- 接合方法は塩化ビニル管・継手協会発行の施工技術編に基づき施工して下さい。成形品は製造上やむを得ず離型剤が塗られております。接着施工前には、塩化ビニル管・継手協会発行の施工編に基づき必ず拭き取り清掃を行い、汚れ、油や離型剤等の接着を嫌う物を取り除いてから施工して下さい。
- 特に10℃以下での接着施工は行わないで下さい（ソルベントクラックが発生します）接着施工を行った場合、通水試験の加圧は、接着接合後24時間経過してから行って下さい。
- フランジ締め付け作業は基準の順番にてボルトを必ず手で基準のトルクで締めて下さい。電動トルク・ドライバー等は使わないで下さい、お使いになると破損致します。

ご注意：規格・仕様及び寸法は、改良の為予告無く変更することがあります。

	改訂 REVISIONS	日付 DATE	記 DESCRIPTION	作図 DRAWN 進藤	検図 CHECK'D	承諾 APPR'D	尺度:Free SCALE	1	本体	U-PVC	1	注記
								符号 No.	部品名称 NAME OF PARTS	材質 MATERIALS	個数 REQ'D	注記 REMARKS
	日付 DATE	記 DESCRIPTION	作図 DRAWN 進藤	検図 CHECK'D	承諾 APPR'D	尺度:Free SCALE		名称 TITLE	ふたフランジ 10K 80-200A	橋本産業株式会社 HASHIMOTO SANGYO CO.,LTD.		
								品番 MODEL No	FW 80-200A	登録No.	077	
								図番 DWG No	HSOFB000000B0020	登録No. 077		



φ a及び φ b寸法の溝形状

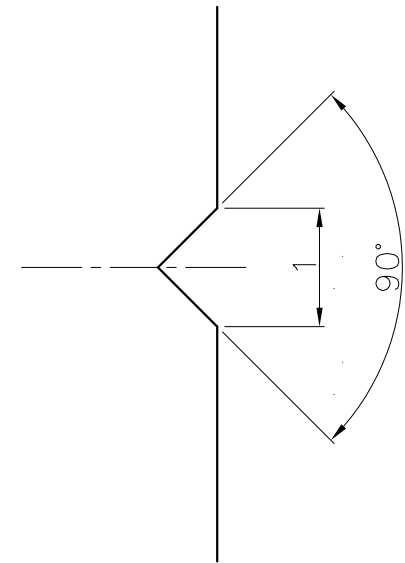
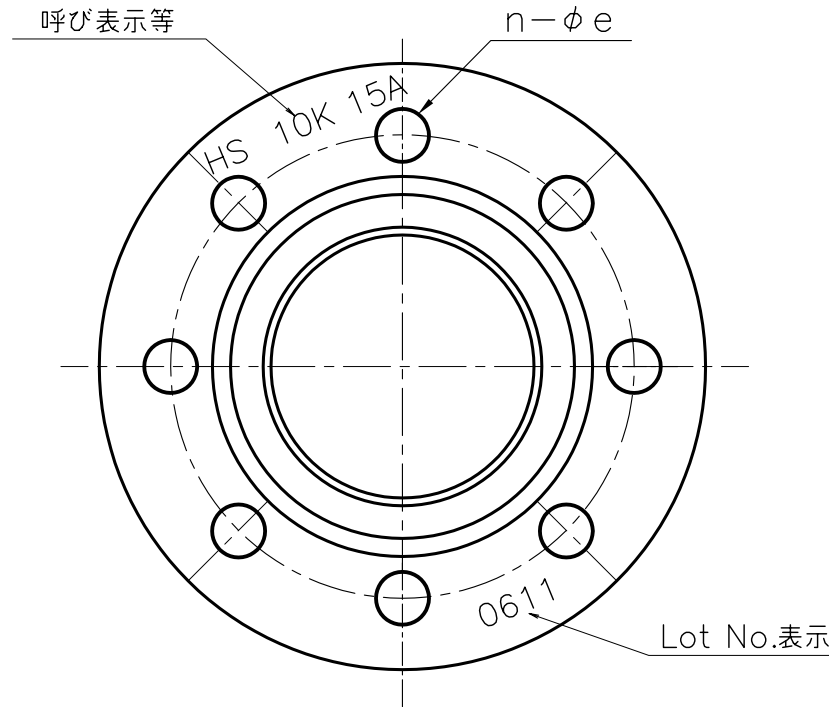
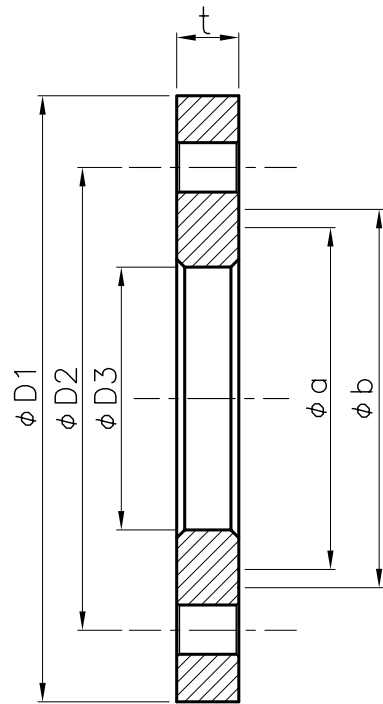
サイズ	φ D1	φ D2	φ D3	t	n-φ e	φ a	φ b	
15A	1/2"	95	70	22	12	4-15	36	46
20A	3/4"	100	75	26	14	4-15	42	52
25A	1"	125	90	32	14	4-19	48	58
30A	1-1/4"	135	100	38	16	4-19	60	70
40A	1-1/2"	140	105	48	16	4-19	64	74
50A	2"	155	120	60	16	4-19	78	88
65A	2-1/2"	175	140	76	18	4-19	96	106

注記

- この製品は射出成形にて製造しておりますので製品を加工する事はお止め下さい。巣等が表面に出て来まして強度に影響を与える事が有ります。成形品は切削等の後加工は行わないのが原則です。もし加工を行った場合は、補償対象外となります。
- 接合方法は塩化ビニル管・継手協会発行の施工技術編に基づき施工してください。成形品は製造上やむを得ず離型剤が塗られております。接着施工前には、塩化ビニル管・継手協会発行の施工編に基づき必ず拭き取り清掃を行い、汚れ、油や離型剤等の接着を嫌う物を取り除いてから施工して下さい。
- 特に10℃以下での接着施工は行わないで下さい（ソルベントクラックが発生します）接着施工を行った場合、通水試験の加圧は、接着接合後24時間経過してから行って下さい。
- フランジ締め付け作業は基準の順番にてボルトを必ず手で基準のトルクで締めて下さい。電動トルク・ドライバー等は使わないで下さい、お使いになると破損致します。

ご注意：規格・仕様及び寸法は、改良の為予告無く変更することが有ります。

△			作図 DRAWN	検図 CHECK'D	承諾 APPR'D	尺度:Free SCALE	1	本体	U-PVC	1	注記 REMARKS
△			進藤			A 4	符号 No.	部品名称 NAME OF PARTS	材質 MATERIALS	個数 REQ'D	
改訂 REVISES	日付 DATE	記 DESCRIPTION	BY			名称 TITLE	溶接フランジ 10K 15-65A		橋本産業株式会社 HASHIMOTO SANGYO CO.,LTD		
						品番 MODEL No	FW 15-65A		登録No. 078		
						図番 DWG No	HSOFW000000A0010		登録No. 078		



ϕ a及び ϕ b寸法の溝形状

サイズ	ϕD1	ϕD2	ϕD3	t	n-ϕe	ϕa	ϕb	
80A	3"	185	150	89	18	8-19	108	118
100A	4"	210	175	114	18	8-19	130	144
125A	5"	250	210	140	20	8-23	162	174
150A	6"	280	240	167	22	8-23	185	197
200A	8"	330	290	218	22	12-23	238	258

注記

- この製品は射出成形にて製造しておりますので製品を加工する事はお止め下さい。果等が表面に出て来まして強度に影響を与える事が有ります。成形品は切削等の後加工は行わないのが原則です。もし加工を行った場合は、補償対象外となります。
- 接合方法は塩化ビニル管・継手協会発行の施工技術編に基づき施工してください。成形品は製造上やむを得ず離型剤が塗られております。接着施工前には、塩化ビニル管・継手協会発行の施工編に基づき必ず拭き取り清掃を行い、汚れ、油や離型剤等の接着を嫌う物を取り除いてから施工して下さい。
- 特に10℃以下での接着施工は行わないで下さい（ソルベントクラックが発生します）接着施工を行った場合、通水試験の加圧は、接着接合後24時間経過してから行って下さい。
- フランジ締め付け作業は基準の順番にてボルトを必ず手で基準のトルクで締めて下さい。電動トルク・ドライバー等は使わないで下さい、お使いになると破損致します。

ご注意：規格・仕様及び寸法は、改良の為予告無く変更することが有ります。

△			作図 DRAWN	検図 CHECK'D	承諾 APPR'D	尺度:Free SCALE	1	ボディ	U-PVC	1	注記 REMARKS
△			進藤			A 4	符号 No.	部品名称 NAME OF PARTS	材質 MATERIALS	個数 REQ'D	
改訂 REVISIONS	日付 DATE	記 DESCRIPTION				⊕	名称 TITLE	溶接フランジ 10K 80-200A	橋本産業株式会社 HASHIMOTO SANGYO CO.,LTD		
							品番 MODEL No	FW 80-200A			
							図番 DWG No	HSOFW000000A0020			登録No. 079 DWG No