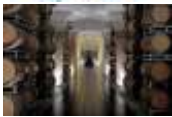
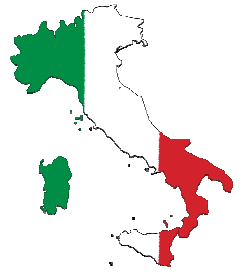


人気ワイン漫画「神の雫」の登場人物「イタリア長介」のモデル

# 本間敦氏と楽しむ イタリアワインのタベ ～トスカーナを味わう～



ワイン好きなら知らない人はいない、人気のワイン漫画「神の雫」。この漫画に登場する、イタリアワインに関する知識抜群キャラクターの「イタリア長介」と本間長介のモデルとなった、本間敦氏をお招きして今年もイタリアワインを楽しむワイン会を開催いたします。本間氏の素晴らしい知識と人柄に触れさせていただいた私達スタッフにとって、待ちに待った第三回目の本間氏と楽しむワイン会の開催です。今年のテーマは「トスカーナを味わう」です。トスカーナの基礎知識はもちろん、最新のトスカーナワインについて本間氏にお話いただきます。是非、この機会にイタリアワインの素晴らしさを、本間敦さんお話と共に楽しみませんか。皆様お誘い合わせのうえご参加下さいますよう、心からお待ち申し上げます。

日時：2011年10月28日(金) 19時15分 開始

場所：ピエトラ・セレーナ

〒064-0942 札幌市中央区伏見1丁目 TEL011-522-1212

会費：8,500円(税・サ込) (着席コース料理)

※アレルギーのある食材などありましたら事前にお知らせください。

※グランヴァンセラーにて承ります TEL:011-531-7777 FAX:011-531-7111

定員：50名

注) 代金をお支払いいただいた後、正式ご予約とさせていただきます。

代金お支払後のキャンセルはお受けいたしかねますので予めご了承下さい。

お申込締切：2011年10月26日(水)

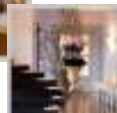
お支払いは現金のみとさせていただきます。グランヴァンセラーポイントは対象外となります。



送迎バス運行いたします!

## 【ピエトラ・セレーナ様のご案内】

Pietra Serena



ヨーロッパの美しい調度品に彩られた貸切の邸宅レセプションホール「ピエトラ・セレーナ」双子山の人気レストラン「ジャルダン・ドゥ・ボヌール」をプロデュースする創和グループが生み出した、新たなレセプションホールです。固定概念にとらわれず、素材を活かし、日本人の心と舌に優しいフレンチをベースとした創作料理が魅力です。

## 【送迎バス運行のご案内】

当日はススキノラフィラ出発、ピエトラ・セレーナ様までの専用送迎バスを運行いたします。ご利用予定の方はワイン会参加お申込の際にお申し付け下さいませ。

※バスの定員は25名となっております。お早目のお申込をおすすめいたします。

場所：札幌市中央区南4条西4丁目 ススキノラフィラ裏通り入口前

時間：18時40分出発



グランヴァンセラー

札幌市中央区南4条西4丁目ススキノラフィラ下2階

TEL:011-531-7777 FAX:011-531-7111

HP <http://www.grand-vin-cellar.jp> Eメール [info@grand-vin-cellar.jp](mailto:info@grand-vin-cellar.jp)

Grand Vin Cellar