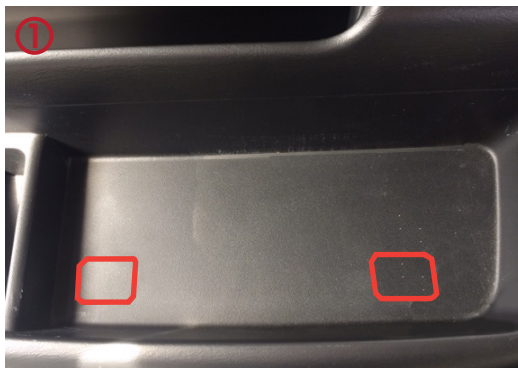


対応車種:200系ハイエースV

- 始めにご用意いただく物●
- 6mm⊕ドライバー



① 目隠し板を外してください。



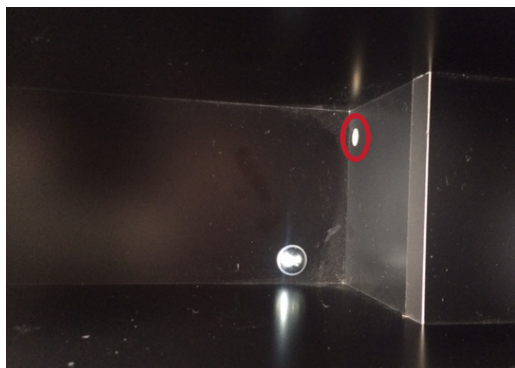
③ 穴の位置をあわせて載せてください。



④ 付属の6ミリトラスボルトと平ワッシャーで留めてください。



⑤ 完成です。



※ 近日中に発売予定の USB 電源ケーブル用の穴です。



※ トルクヒンジを使用しております。六角ボルトを締めて、お好みの硬さに調整ください。