

弊社製品をお買い求め頂き誠に有難うございます。取り付けの前に必ずこの説明書をご覧ください。

## 装着前に必ずお読み下さい

- ・本製品が届きましたら内容物を確認の上、必ずお客様のお車と形状が合う事を仮合わせしてご確認下さい。
- ・仮合わせの時点で製品に何らかの支障が御座いましたら、お買い上げ頂いたお店、または弊社までご連絡下さい。
- ・事前連絡なく装着された製品に対しての返品・交換等につきましては、お受け出来ませんので、予めご了承下さい。
- ・お客様の御注文ミスによる製品間違いの返品・交換等は、商品到着後1週間以内とさせていただきますのでご了承下さい。
- ・商品改良の為、予告なく仕様変更する場合があります。

## 注意事項の定義

本書では、重要事項や知っておいていただきたいことを、記号を用いて説明しています。それぞれの記号とその内容は次のとおりです。

- 警告** 警告事項を守らないと、死亡や重傷に至る重大な事故を起こすおそれがあります。
- 注意** 注意事項を守らないと、ケガを負ったり、物的損害が生じる場合があります。
- 参考** 本品を使用する上で、知っておいていただきたいことについて説明します。

### 警告

- 本品は取付可能な適合車種が決まっています。
- 本品はフロアをスライドさせ、荷物の出し入れを容易にするための商品です。用途以外の使用はしないでください。

### 注意

- 使用前や使用后、悪路走行後は各部のネジを確認し、必要であれば増締めしてください。
- フロアの最大積載重量:300kg(安全のため最大積載重量は必ず守ってください)

## 内容物の確認

- |   |  |   |
|---|--|---|
| <ul style="list-style-type: none"> <li>・スライドフロア本体×1式</li> <li>・フロア木口サイドウォール×1セット</li> <li>・フロア木口サイドウォール固定用ボルト×11本</li> <li>・フロア木口サイドウォール固定用ナット×11ヶ</li> <li>・ステン丸皿 4×15 ロックタイト付 4本</li> </ul> | <ul style="list-style-type: none"> <li>・フロア木口サイドカバー固定用タッピングビス×11本</li> <li>・前部用角パイプフレーム×2本</li> <li>・後部用角パイプフレーム×1本</li> <li>・木製シム×左右各1ヶ</li> <li>・L型固定ブラケット×左右各1ヶ</li> <li>・フランジナットM10×10ヶ</li> </ul> | <ul style="list-style-type: none"> <li>・フランジボルトM10×20mm×2本</li> <li>・ワッシャー 32×10×t2×12枚</li> <li>・溝ありシム(ブラック)×6枚</li> <li>シム(メッキ)×6枚</li> <li>・ステンレスボルト M8×60mm×6本</li> <li>・スプリングワッシャー M8×6枚</li> <li>・平ワッシャー M8×6枚</li> </ul> |
|---|--|---|



エンドパネルとサイドパネルを取り外して下さい。



車内よりセカンドシートを外して下さい。



純正マットを取り外して下さい。



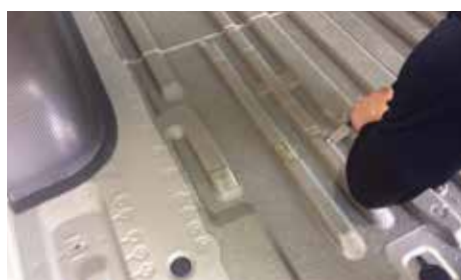
パイプフレームを仮置きして下さい。



後部用角パイプフレームを仮合わせし、フロアタールと接する部分をマークして下さい。



接面のタールを剥がして下さい。



L型固定ブラケットを止める前に一度仮合わせをし、干渉する部分のタールを剥がして下さい。







L型固定ブラケットを固定して下さい。



矢印の位置に穴あけ加工を行います。左右1ヶ所ずつ計2ヶ所。



(リアタイヤハウスの前側)



下から覗き、印の位置を目掛けて、長いドライバーなどで突いて下さい。



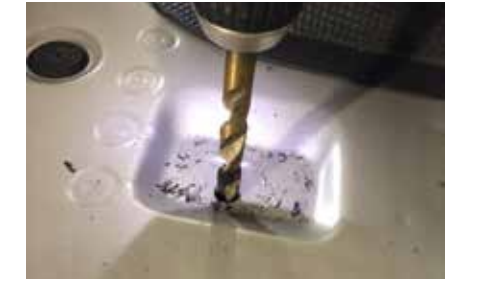
室内から見るとこの形になります。



室内側からポンチで突いて下さい。



下穴を開け、最終10mmドリルで穴を開けて下さい。



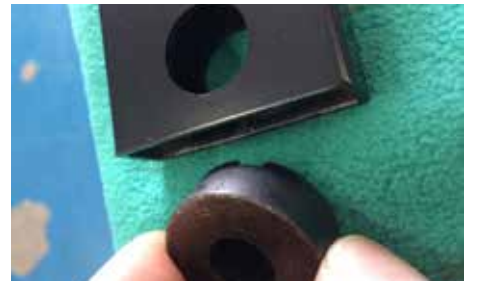
付属のインプラナットを入れ、インプラナットのステーをテープなどで固定して下さい。



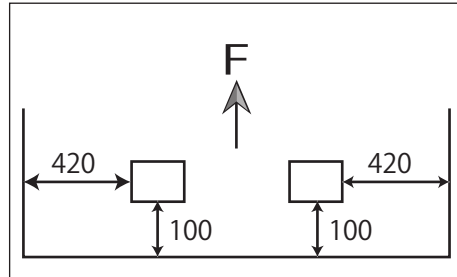
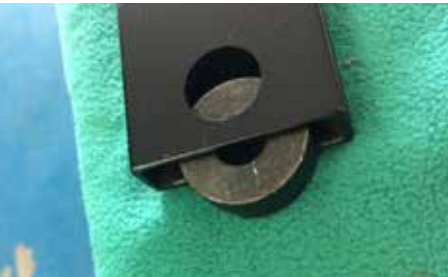
室内側からポンチで突いて下さい。



シルバーのシム(メッキ)を、穴あけした場所と、タイダウンフックの位置に置いて下さい。



黒のスペーサーを角パイプの中に入れて下さい。パイプビードとスペーサーの溝を合わせて入れて下さい。



ワイド用



木製シムを両面テープ等で固定して下さい。(左図参照)



木製シムを固定する場所のタールは剥がして下さい。



室内側からポンチで突いて下さい。



純正の荷掛けフックで固定して下さい。ボルトは付属のM8x60mmを使用。M8ボルト・スプリングワッシャー・平ワッシャーの順で使用して下さい。



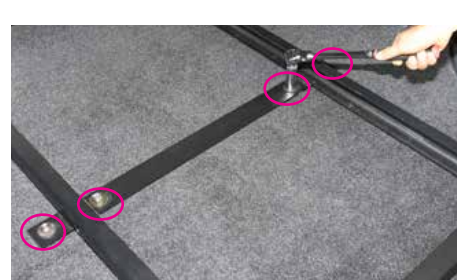
マットを戻し、フレームにあたる部分のみマット裏フェルトをカットし、取り外して下さい。



角パイプより出ているボルト部分のマットをカットし、フレームを付属のナットで固定して下さい。



スライドフロア本体を車内に乗せ、先の手順で固定したブラケット部分と固定して下さい。

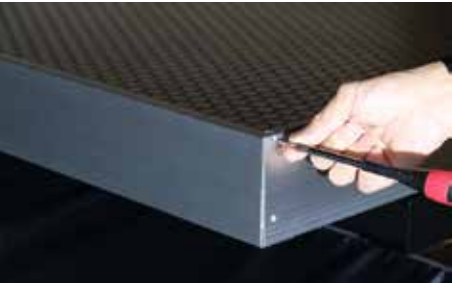






木口部分にサイドウォールをはめ、規定の穴からボルトを通し、ナットで固定して下さい。  
両サイド+奥側の3辺に取付けて下さい。

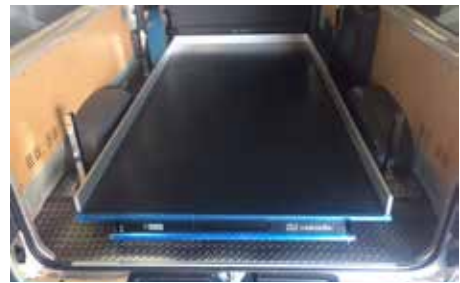
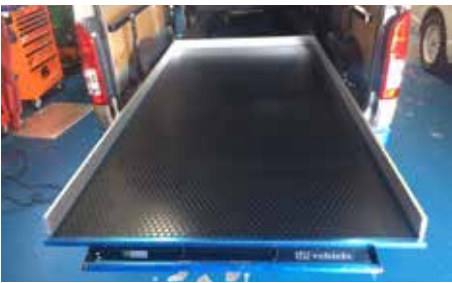
3辺にサイドウォールを取付けた後に、  
付属の丸皿Aタッピング 4×16 で左右  
2カ所ずつ固定して下さい。



付属ステン丸皿 4×15 4本で、サイド  
ウォールを固定して下さい。

スライドフロアフレームに、スライドフ  
ロア本体を差し込んで下さい。

エンドローラーを付属のボルトナットで  
固定して下さい。



これで完成です。

- 商品についてのお問い合わせ・補修パーツのご注文は、下記へお問い合わせ下さい。  
尚、取付の際の事故・商品の破損、天災等の不可抗力やお客様のお取扱上の不注意・不当な修理・改造による  
故障・破損等は一切責任を負いかねますので予めご了承願います。
- 本品の仕様・及び外観は改良のため予告無く変更する事があります。

**お問い合わせ窓口 : 株式会社ユーアイ**

MAIL:info@ui-vehicle.com  
http://www.ui-vehicle.com  
TEL:072-363-8913/FAX:072-363-8914  
〒587-0063 大阪府堺市美原区大饗158-1