

パワースライドドア 追加スイッチ

この度は弊社製品をお買い求め頂き誠に有難うございます。
 取り付けの前に必ずこの説明書をご覧ください。

準備する物

- ・ 10mm ボックスレンチ
- ・ 結束バンド or ビニールテープ
- ・ ドリル 5mm
- ・ カッター
- ・ ドライバー
- ・ 内張りおこし

2 穴パネルキット
 (片側スライドドア)



3 穴パネルキット
 (両側スライドドア)



ドアスイッチ&ハーネス
 (助手席側)



ドアスイッチ&ハーネス
 (運転席側)



~ センターコンソールBOXを取り外して下さい。



(細い ドライバー等で、
 キャップを外して下さい)



- ・ スライドドアステップを取り外して下さい。



~ 接続されているカプ
 ラーを外し、本商品を間に
 割り込ませて下さい。
 (2カ所)



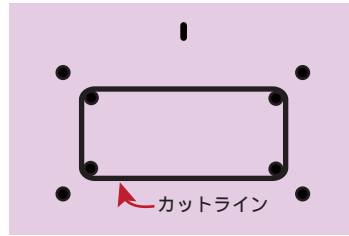
~ エンジンルームカバーを外して、先に接続した
 本商品の配線をセンターコンソール部分まで
 まわして下さい。



スライドドアステップを
 戻して下さい。



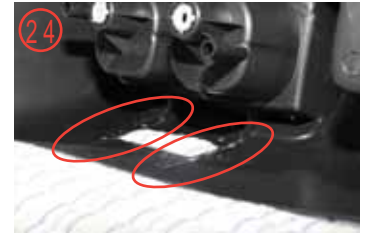
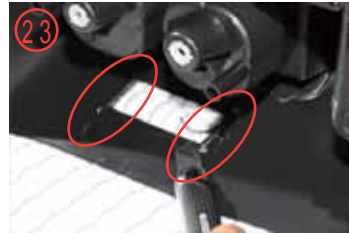
~ 先の手順で取り外し
 たセンターコンソールBOX
 Xに印を付けて下さい。
 (図参照)



裏面のクリアランスが少なくなります。
あまり高い位置には取付ないで下さい。

(印は 5mmの穴となります)

~ ②② 印部分に穴をあけてから、プレートの挿入部分をカッターで切り取って下さい。(図参照)



②③・②④ リブ (補強部分) をカットして下さい。



②⑤ ~ ②⑦ コンソールBOXの裏から土台を合わせ、表面にプレートを固定して下さい。

②⑧・②⑨ 先の手順でセンターコンソールBOXを戻してから、コンソール部分に配線カプラーとスイッチを接続して下さい。



カプラー・スイッチ・プレートのいずれも左右の個別型があります。

お間違いのないようご注意下さい。

オプション / USB電源



助手席カプラー裏 (ギボシ端子) 部分に常時電源が来ているので、そちらから 線、
○ 部分よりアースを取り、 線を接続して下さい。