

この度は、お買い上げ頂きまして誠に有難うございます。 お取り付けの前に必ずこの説明書をご覧ください。



1. 下側の取付ステーを外します。
(ロゴマークが付いている方が
下側です)



2. 窓を開けてステーを
仮置きします。



3. 上側のステーは取り付けのまま、
窓枠にはめて下さい。



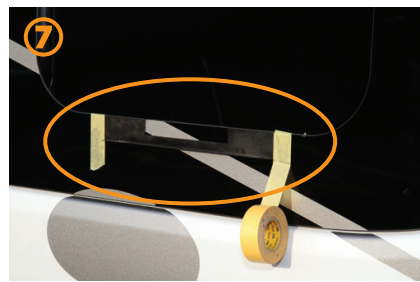
4. 窓に対し、左右を調整して
下さい。



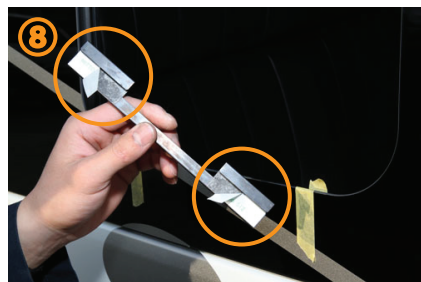
5. 手順4で調整した本体に対し、
下側のステーのネジ穴が合う
ようにステー位置を調整して
下さい。



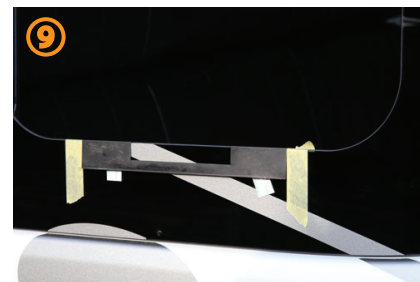
6. 下側のステーが動かない
ように本体をそっと外して
下さい。



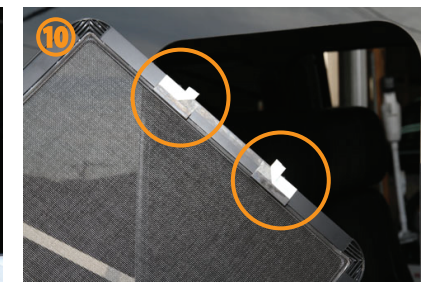
7. 下側のステー位置を
マスキングテープ等で
位置決めして下さい。



8. 裏面の両面テープを
浮かします。



9. 先ほどの位置に
固定して下さい。



10. 上側ステーの両面テープも
浮かします。



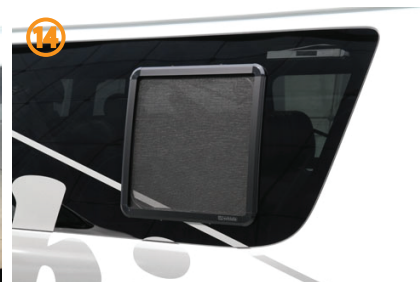
11. 下側のステーとのネジ穴が
合う位置に仮止めて
下さい。



12. 下側ステーを固定して
下さい。



13. 上側ステーの両面テープを
剥がし、本体を固定します。



14. 完成です。

※使用上の注意※

1. お出かけの前には取付ビスの緩みがないかを必ず確認してください。緩んだまま走行すると落下の原因となります。
2. 網部分の張り替えは市販の網の取扱説明書をご参照ください。

※注意事項※

1. 取付の際の事故等は一切責任を負いかねますので予めご了承願います。
2. 本商品取付後の事故・怪我・破損等は一切責任を負いかねますので予めご了承願います。