

始めにご用意いただく物

プラスドライバー ・ドリル 10mm ・固定用テープ



付属品

アシストグリップ ×4ケ
 M6ターンナット ×8ケ
 M6インプルナット ×4ケ
 アシストグリップターンナット部分用固定ボルト
 6mm×25mm ×8本
 アシストグリップインプルナット部分用固定ボルト
 6mm×20mm ×4本

セカンド部分



① スライドドア開口部中央のプレス部分に取付して下さい。



② 取付完成イメージはこのようになります。



③ 位置決めをし、マーキングをして下さい。



④ M6のターンナットを入れるので下穴10mmを開けて下さい。深さがあまりないので、奥側に突き抜けないように注意して穴を開けて下さい！



⑤ 付属のM6ターンナットと、6mmのボルトで仮付けをして下さい。付属の6mmターンナットがターンしない場合は、付属のインプルナットで取付けて下さい。

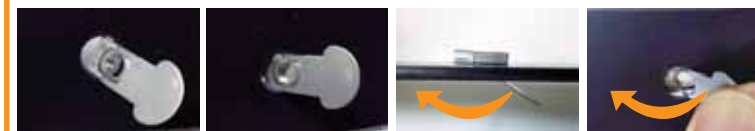


⑥ ~ もう一方も同じ作業を行って下さい。



⑩ 完成です。反対側のアシストグリップも同様に取付けて下さい。

M6インプルナットの取扱方法

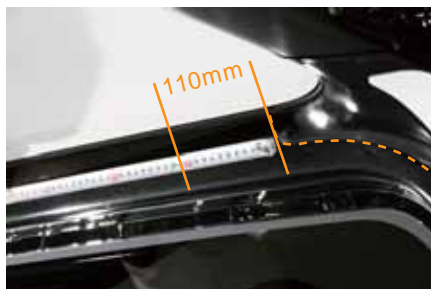


インプルナットを穴に差し込み、平たい方を反対側へ起こして固定します。



完全に反対側へ曲げたら、アルミテープなどで固定して下さい。

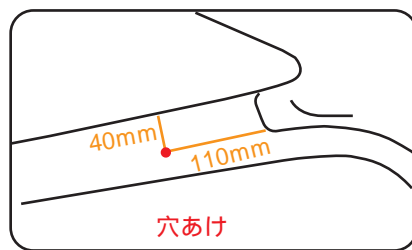
サード部分



前後の位置決め
ボディ・インナー部分の合わせ
目より110mm。



② 上下の位置決め
ボディ・インナー部分の上より
40mmにマーキングして下さい。



④ ドリルで10mmの穴を
開けて下さい。



⑤ 付属のターンナットを取り付けて
下さい。



⑥ 付属の6mmボルトで仮付け
して下さい。



⑦ ~ 片側も同じ作業をして下さい。



⑫ 完成です。
反対側のアシストグリップも
同様に取付けて下さい。



完成イメージ