

セカンドシートロングスライドレール取付説明書・取扱説明書



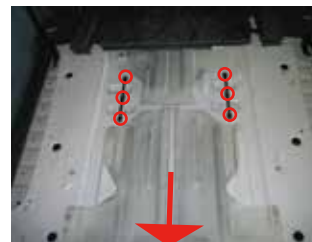
対応車種:ハイエースV/レジアスエースV 200系標準ボディS-GL、
DX・ワイドS-GLは別売の専用アタッチメントが必要

●始めに用意する物●

14mmのBOXレンチ、もしくは14mmのメガネレンチ
+ドライバー
六角レンチ
カッターナイフ

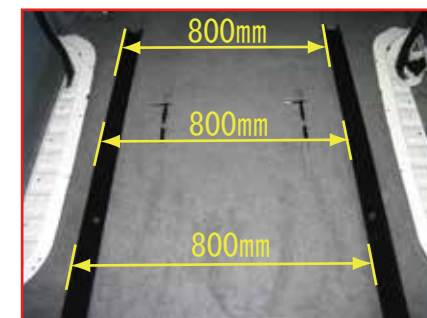
●組立時の注意事項●

軍手などで保護してから組み立ててください。
組立の際は手や指を挟まないよう十分ご注意ください。
組立手順に従い各部品をしっかりと固定して下さい。
組立時はボディ・内張などを傷つけないよう十分ご注意ください。



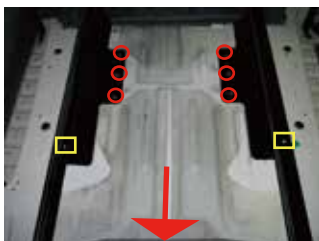
フロント

- 1.セカンドシートの前側の脚に取り付けられてある純正カバーを左右取り外す。
- 2-i.カバーを上にはずらし14mmのBOXレンチまたはメガネレンチ(以下14mmBOXレンチ)で前脚のボルトを外してください。
ii.ボルトを取り外した後、後脚フックを外し、セカンドシートを車輦より降ろして下さい。
- 3.前脚受け側の純正金具を14mmのBOXレンチで取り外します。
- 4.スライドドア部のステップカバーパネルを左右外してカーペットをめくり上げて下さい。
後脚の純正金具(ボルト片側3本○印)を14mmのBOXレンチで取り外して下さい。



左レール外側から右側レール内側の寸法を上記写真の様に最前部・最後部とも800mmに合わせて下さい。この際、数mmの誤差が生じるとスライドレールの動きが悪くなりますのでご注意ください。

レール内側部分のフェルトを剥がす



フロント



ポイント

- 5.スライドフレームをフロアに乗せ付属の10mmキャップボルト6本を○印に固定して下さい。前側の取付□印はレール本体とフロアの間付属のシム(2種類ご用意してますのでどちらか合う方)を入れ、純正ボルトを流用し固定して下さい。
この時、前後の幅が違いとスライドがしにくくなりますので十分に気を付けて作業を行って下さい。(上画像参照)
※レール最後部に新しくビス穴2箇所を設けました。必要に応じて付属の鉄板ビスでフロアに固定して下さい。
- 6.フロアカーペットの裏面に接着されているフェルト部分のみをフレームの内寸幅ではさみ等でカットし、中央部分(レールの内側)のフェルトを取り除いて下さい。
- 7.フロアカーペットをかぶせカッターナイフ等でスライドフレームの内溝に合わせて切り抜いて下さい。



- 8,スライド本体部分(スライドプレート)を車輛の後ろ側より前にスライドさせてレールにはめ、ロック解除レバーを引きながらスライドさせ本体を一番前まで移動させて下さい。
- 9,付属のローラーを入れる際、プレートの中に仕切り溝があるのでレールの外側に沿わせ奥まで押し込んで下さい(①②参照)
- 10,付属されているローラー付きストッパーを3mmビスで左右取付して下さい。※この際、スライドプレートを軽く持ち上げ、付属のシム(スペーサー)が入る場合は挿入して下さい。車体誤差がありますので入らない場合は結構です。(③④参照)
- 11,レールの両端(前後外側)6mmの丸穴部分に付属の六角ボルトをナットで締めて下さい。
(車検時には後部のボルト&ナットを中央部の丸穴へ移して下さい。これで純正位置よりも後ろへ移動しなくなり車検対応となります)



- 12,セカンドシート後ろ脚の純正ロック部分を取り外し、付属されているL型ブラケットを後ろ脚パイプに純正ボルトを使用して固定して下さい。



- 13,セカンドシートをスライドレール本体に乗せ、説明文2で取り外した純正ボルトを流用し取付して下さい。
- 14,説明文1で取り外したカバーを取付、シートを通常の状態にし付属されているグリップボルトで止めて下さい。
- 15,以上でセカンドシートロングスライドレールの取付作業は完了です。

●取扱注意●

指定車輛の用途以外には絶対に使用しないでください。
 スライドレール本体の上に物を置くと本体がそったり変形、故障の原因になりますので十分に気をつけてください。
 レール内に手や指などを入れないでください。怪我・事故の元となります。
 スライドさせる場合は周りに人がいないこと、レール上に物等の障害物が無いことを確認のうえ操作を行ってください。
 お子様かスライドレールの操作を行うことはたいへん危険ですので決してさせないでください。
 走行中の操作はたいへん危険ですので、車を駐車してからスライド操作を行ってください。
 操作時はくれぐれも注意し、安全を確認のうえ操作を行ってください。
 天災等の不可抗力やお客様のお取扱い上の不注意、不当な修理・改造による故障・破損等は保証いたしかねます。



発売元:株式会社ユーアイ
 〒587-0063 大阪府堺市美原区大饗158-1
 TEL:072-363-8913 FAX:072-363-8914
<http://www.ui-vehicle.com>
 E-mail:info@ui-vehicle.com