

ドアポケット

ドアポケット 1

材質

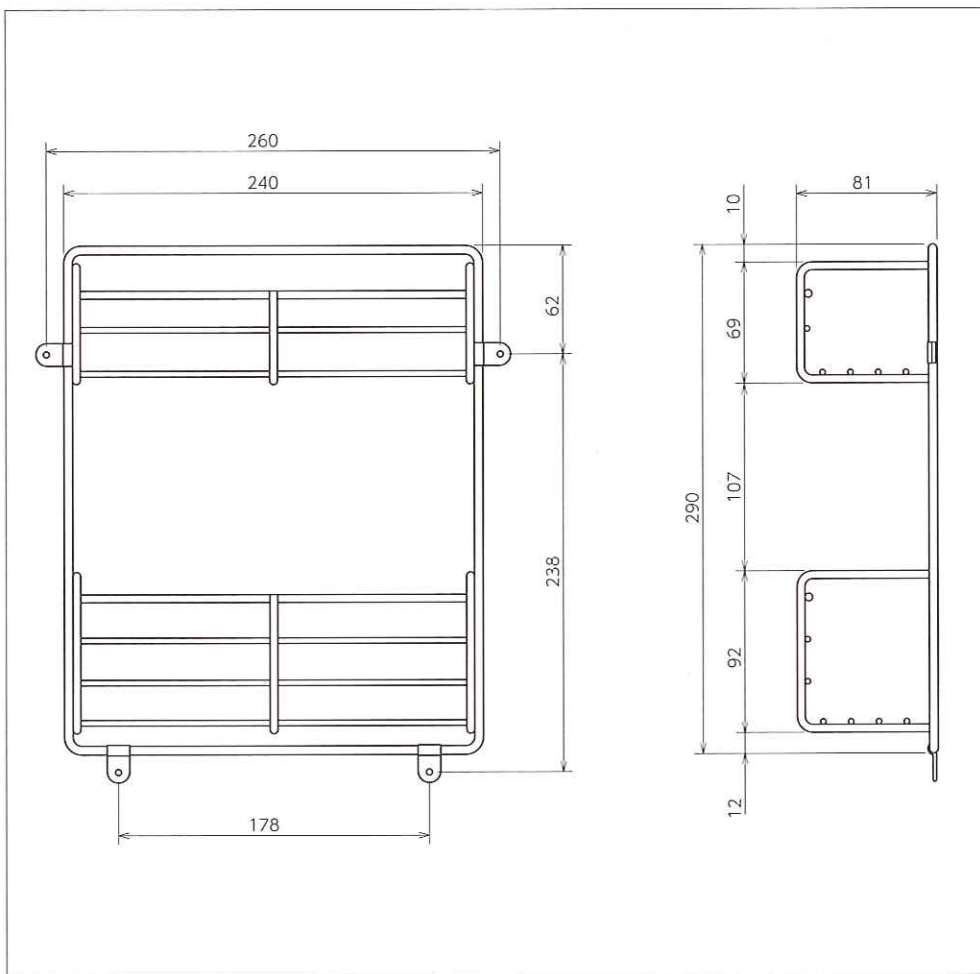
本体：鉄線

仕上

本体：ポリエチレン樹脂流動浸漬塗装
ホワイト色

特徴

- キャビネットの扉に取付けられます。
- 受注生産です。



ドアポケット 2・3

材質

本体：鉄線

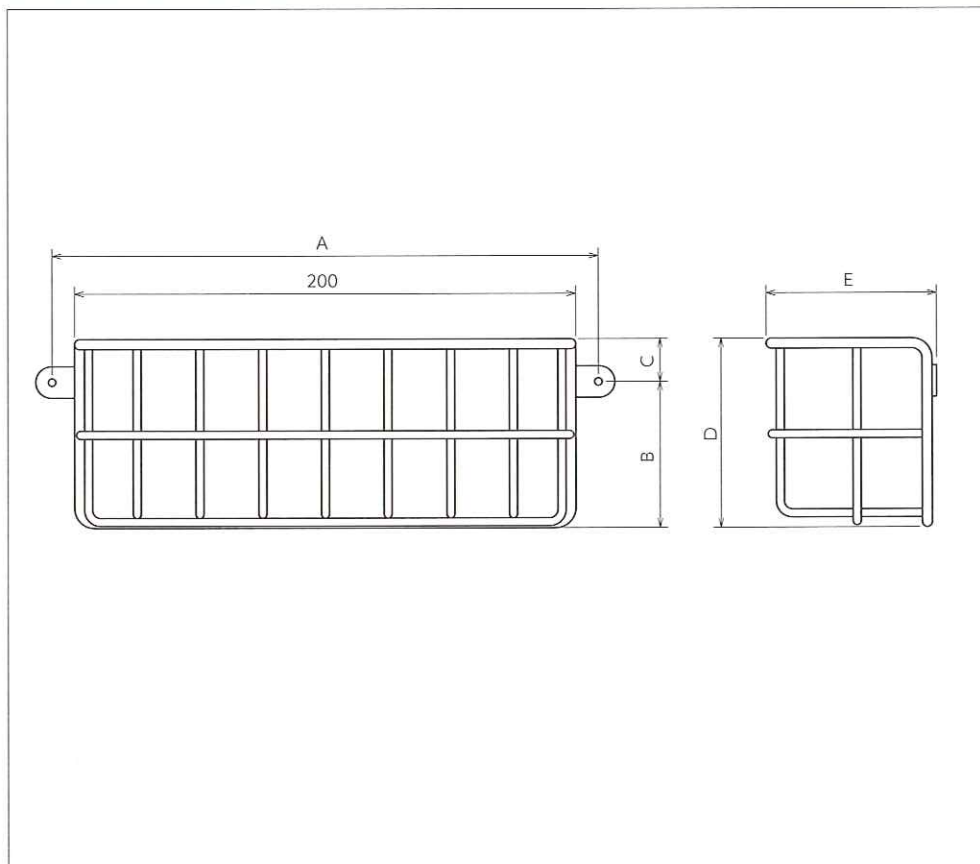
仕上

本体：ポリエチレン樹脂流動浸漬塗装
ホワイト色

特徴

- キャビネットの扉に取付けられます。
- 受注生産です。

品番	A	B	C	D	E
ドアポケット2	215	60	13	73	55
ドアポケット3	218	58	17	75	68



ドアポケット

ドアポケット 4

材 質

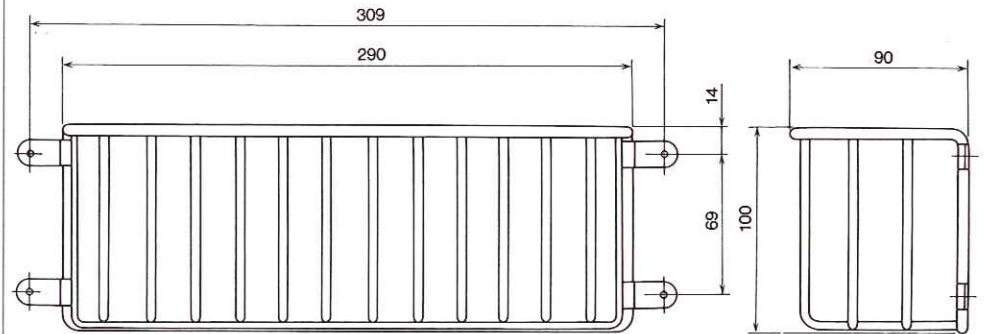
本 体：鉄線

仕 上

本 体：ポリエチレン樹脂流動浸漬塗装
ホワイト色

特 徴

- キャビネットの扉に取付けられます。
- 受注生産です。



ドアポケット 5

材 質

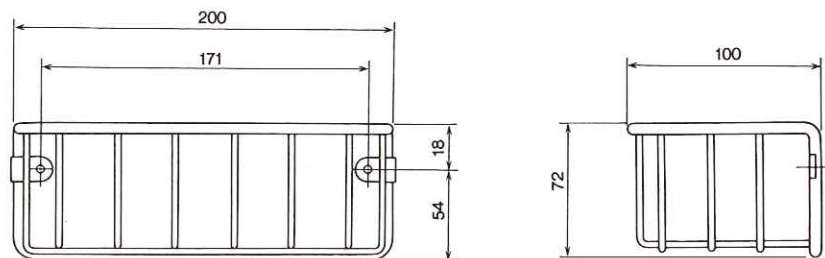
本 体：鉄線

仕 上

本 体：ポリエチレン樹脂流動浸漬塗装
ホワイト色

特 徴

- キャビネットの扉に取付けられます。
- 受注生産です。



ドアポケット

Mドアポケット

材 質

本 体：鉄線

仕 上

本 体：ポリエチレン樹脂流動浸漬塗装
ブラック色

特 徴

- キャビネットの扉に取付けられます。
- 受注生産です。

