

すてきにハンドメイド  
2017年12月号 18 - 22654 617円



マンスリーキルト・2017年12月号  
基本パターン(作り方なし)

99 - 22655 1,296円



マンスリーキルト・2017年12月号  
応用 ふくろうのポーチ(作り方なし)

99 - 22656 1,944円



応用ふくろうのポーチ おすすめ糸2色セット

116 - 22759 518円



すてきにハンドメイド  
2018年1月号 18 - 22760 617円



マンスリーキルト・2018年1月号  
基本パターン(作り方なし)

99 - 22761 1,296円



マンスリーキルト・2018年1月号  
応用 きりんのバッグ(作り方なし)

99 - 22762 2,970円



応用きりんのバッグ おすすめ糸2色セット

116 - 22763 518円



完成図 (2018年3月でタペストリーが完成)



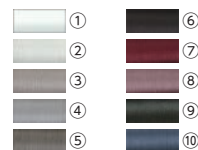
完成予定サイズ(約): 横 110 cm × 縦 120 cm程度  
アップリケの位置やデザインは、変更になる場合があります。

おすすめ「マンスリーキルト」のおすすめ用具

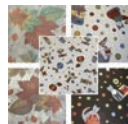
オリジナル 手縫い糸(小 200m) 各442円 アップリケには手縫い糸が最適!



- ① 23-15432-01 真っ白(59)
- ② 23-15432-02 白(143)
- ③ 23-15432-03 薄ベージュ(701)
- ④ 23-15432-04 薄グレー(117)
- ⑤ 23-15432-05 薄茶(786)
- ⑥ 23-15432-06 こげ茶(724)
- ⑦ 23-15432-07 赤(155)
- ⑧ 23-15432-08 ピンク(35)
- ⑨ 23-15432-09 グリーン(271)
- ⑩ 23-15432-10 ブルー(752)



- ① 方眼定規クローバー (30 cm) 【商品番号: 6-20128】 972円
- ② ソーライン シャープペンシル替芯セット 各864円  
白(濃色用)【4-20748-01】/黒(淡色用)【4-20748-02】  
緑(淡・濃色用)【4-20748-03】/黄(淡・濃色用)【4-20748-04】  
ピンク(淡・濃色用)【4-20748-05】
- ③ 左から ファンクラフトはさみ 紙切り【106-4983】 1,759円  
ファンクラフトはさみ 糸切り【106-4982】 2,006円  
クラフトチョコキはさみ 布切り【31-545】 2,484円
- ④ ワンタッチ・刺しゅう枠 10 cm 【122-3021-01】 972円
- ⑤ 3D シンプル 各1,080円  
S【6-10577-01】/M【6-10577-02】/L【6-10577-03】
- ⑥ 糸切りリング【6-96】 594円
- ⑦ 持ち手付文鎮 オフホワイト【111-6254】 5,400円
- ⑧ パッチワークボード(オリジナル)【6-22】 3,888円  
布柄は選択いただけません。右の写真は柄の一例です。
- ⑨ アップリケ針「ブラック」No.12【6-12852】 594円
- ⑩ LECIEN 刺しゅう針 フランス針アソート(No.4302)  
【122-15828-01】 302円
- ⑪ アップリケ用まち針 スリム【4-6115】 756円



マンスリーキルト・2017年  
おすすめ刺しゅう糸 黒・白2色セット

122 - 21956 216円



LEDトレース台(ライトテーブル)A3  
128 - 21644 14,904円

※発送に時間がかかる場合があります。

アップリケや刺しゅうの図案を生地に写すのに便利。

明るさ 1950 ~ 4700 ルクス  
調光 7段階  
電源 100 ~ 240V DC 12V1A  
外寸法 幅 471 奥行 348 高さ 7 mm  
投影寸法 幅 422 奥行 299  
※日本製・ご利用は日本国内のみ

8,000円以上で送料・代引き手数料無料! (後払い手数料は対象外)

- 送料(全国一律) 宅急便: 648円 / メール便: 324円
- お支払手数料 代引き: 324円 / 後払い: 324円

キルトパーティ



〒272-0034  
千葉県市川市市川 1-23-2 アクティブ市川 2F  
TEL. 047-324-3277 / FAX. 0120-310-453  
Email. dm@quilt.co.jp  
Homepage. http://www.quilt.co.jp/  
Webshop. http://shop.quilt.co.jp/

営業時間 10:00 ~ 17:00 (日曜・祝日は定休)