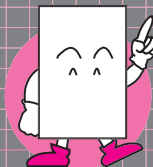


問題編

ここからは工業簿記・原価計算**2**のスタートです。難しい内容が多いかもしれませんが、ここをマスターすると合格がグッと近くなります。
ゆっくりで構わないので確実に乗り越えていきましょう。



問題 1 仕掛品原価と進捗度

▶ テキスト 3

基本問題

■ 解答用紙 → p1 ■ 解答解説 → p80

次の資料に基づき、解答用紙の仕掛品勘定への記入を完成させるとともに、完成品原価及び月末仕掛品原価と月末仕掛品に含まれる直接材料費および加工費の金額を計算しなさい。

【資料】

1. 生産データ

当月着手量 (当月投入量)	1,100 個
月末仕掛品	150 個 (加工進捗度 0.8)
差引：完成品	<u>950 個</u>

2. 当月投入額

直接材料費	70,400 円 (すべて工程の始点で投入された)
加工費	113,420 円

次の資料に基づき、以下の各問の方法を採用した場合における仕掛品勘定への記入を完成させるとともに、完成品単位原価を計算しなさい。

【資料】

1. 生産データ

月初仕掛品	40 個 (0.5)
当月投入	<u>510 個</u>
合計	550 個
月末仕掛品	<u>50 個 (0.8)</u>
完成品	<u>500 個</u>

(注) () 内の数値は加工進捗度を示す。

2. 原価データ

	<u>材料費</u>	<u>加工費</u>
月初仕掛品	4,290 円	4,560 円
当月投入	61,710 円	76,440 円

(注) 材料は全て始点で投入されている。

問 1 完成品と月末仕掛品への原価の配分を平均法によって計算した場合

問 2 完成品と月末仕掛品への原価の配分を先入先出法によって計算した場合

当工場の次の資料に基づき、完成品原価と月末仕掛品原価を計算し、仕掛品勘定への記入を完成させるとともに、完成品単位原価を計算しなさい。

【資料】

1. 生産データ

月初仕掛品	700 個 (?)
当月投入	<u>2,100 個</u>
合計	2,800 個
月末仕掛品	<u>800 個 (0.4)</u>
完成品	<u>2,000 個</u>

(注) 直接材料は全て工程の始点で投入している。

() 内の数値は加工進捗度を表している。

2. 原価データ

月初仕掛品原価	
直接材料費	31,290 円
加工費	<u>33,600 円</u>
合計	<u>64,890 円</u>
当月投入原価	
直接材料費	94,710 円
加工費	<u>156,640 円</u>
合計	<u>251,350 円</u>

Day8

Day9

Day10

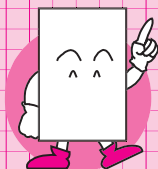
Day11

Day12

Day13

Day14

解答解説編



解答 1

仕掛品原価と進捗度

▶テキスト3

仕 掛 品				(単位：円)
材 料 費	(70,400)	製 品 (161,500)
加 工 費	(113,420)	月 末 有 高 (22,320)
	(183,820)	(183,820)

完 成 品 原 価 161,500 円

月 末 仕 掛 品 原 価 22,320 円

(内訳) 直接材料費 9,600 円

加 工 費 12,720 円

解説 1



月初仕掛品がない場合の総合原価計算の問題です。加工費を**完成品数量**と**月末仕掛品の完成品換算量**で**按分**するのがポイントです。

1. ボックス図による生産データの整理

材料費 (加工費)	
当 月 投 入 1,100 個 (貸借差引 1,070 個)	完 成 品 950 個
① 70,400 円 ② 113,420 円	月 末 仕 掛 品 150 個 (150 個 × 0.8 = 120 個)

2. 月末仕掛品原価の計算

$$\text{直接材料費} : \frac{70,400 \text{ 円}}{950 \text{ 個} + 150 \text{ 個}} \times 150 \text{ 個} = 9,600 \text{ 円}$$

$$\text{加工費} : \frac{113,420 \text{ 円}}{950 \text{ 個} + 120 \text{ 個}} \times 120 \text{ 個} = 12,720 \text{ 円}$$

$$\text{月末仕掛品原価} : 9,600 \text{ 円} + 12,720 \text{ 円} = 22,320 \text{ 円}$$

3. 完成品原価の計算

当月投入原価から月末仕掛品原価を差し引いた額が完成品原価となります。

$$\text{完成品原価} : 70,400 \text{ 円} + 113,420 \text{ 円} - 22,320 \text{ 円} = 161,500 \text{ 円}$$

ここをおさえて！ ～仕掛品原価の計算～

仕掛品原価は、進捗度を用いて完成品換算量に置き換えて計算する。

$$\begin{aligned} \text{直接材料費(始点投入)} \cdots \text{仕掛品の直接材料費進捗度} \\ = 100\% (= 1) \end{aligned}$$

$$\text{加工費} \cdots \text{仕掛品の完成品換算量} = \text{仕掛品量} \times \text{加工進捗度}$$



問 1 平均法の場合

仕 掛 品				(単位 : 円)
月 初 有 高	(8,850)	製 品 (135,000)
材 料 費	(61,710)	月 末 有 高 (12,000)
加 工 費	(76,440)	
	(147,000)	(147,000)

完成品単位原価

@ 270 円

問 2 先入先出法の場合

仕 掛 品				(単位 : 円)
月 初 有 高	(8,850)	製 品 (135,070)
材 料 費	(61,710)	月 末 有 高 (11,930)
加 工 費	(76,440)	
	(147,000)	(147,000)

完成品単位原価

@ 270.14 円