

『2016 年度受験用中学入試問題集 理科編』訂正

ISBN: 978-4-8403-0598-3

●問題 16 ページ「浦和実業学園中学校(第 1 回午前)」

① (5) (誤)ボルルクス → (正)ポルルクス

●解答 8 ページ「渋谷教育学園渋谷中学校(第 1 回)」

② 問 4 (誤)高カロリーで油脂を多くふくむ残飯に簡単にありつくことができるから。
(正)東京はハシブトガラスの住処となる森や山間部に似た自然教育園などがあり、人間が出す食べ残しのゴミなど、高カロリーで油を多くふくむ好みの食べ物を得ることができるから。

●解答 13 ページ「日本大学第三中学校(第 1 回)」

④ (5) (誤)エ → (正)イ

●解答 19 ページ「駒場東邦中学校」

① (1)② (誤)エ → (正)ア

●解答 21 ページ「聖学院中学校(第 1 回)」

① 問 1 (3) (誤)○ → (正)×

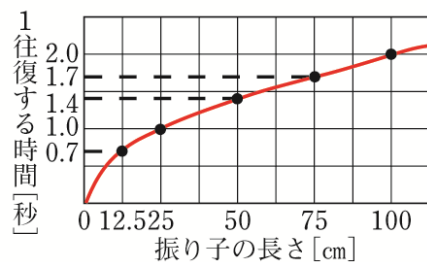
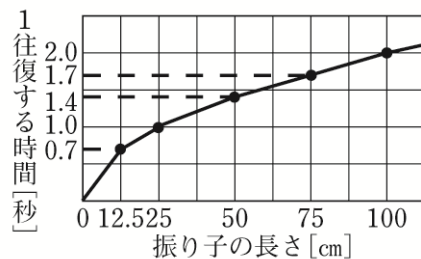
●解答 22 ページ「筑波大学附属駒場中学校」

② 1 (誤)イ・オ → (正)イ・ウ・オ

⑦ ① (誤)ア → (正)カ ② (誤)カ → (正)ア

●解答 23 ページ「本郷中学校(第 1 回)」

② (4) (誤) (正)



●解答 28 ページ「鎌倉女学院中学校(第 1 回)」

③ 問 5 (誤)①・60g → (正)③・40g

●解答 33 ページ「清泉女学院中学校(第 1 回)」

② (8) (誤)1030mL → (正)910mL

●解答 35 ページ「東洋英和女学院中学部(A)」

② (2)③ (誤)30cm → (正)27.5 cm

●解答 37 ページ「三輪田学園中学校(第 1 回)」

① (5) (誤)(あ) → (正)(い)

●解答 37 ページ「山脇学園中学校(A)」

③ 問 5 (誤)28(kJ) → (正)2.8(kJ)

問 6 (誤)82(°C) → (正)22(°C)

問 8 (誤)28(kJ) → (正)5.05(kJ)

問 9 (誤)67(°C) → (正)12(°C)

●解答 38 ページ「横浜共立学園中学校(A)」

④ 問 1 (3) (誤)5 月 31 日 → (正)5 月 30 日

●解答 38 ページ「立教女学院中学校」

① 問 4 A (誤)ウ → (正)オ

以上