

『2014年度受験用中学入試問題集 算数編』訂正

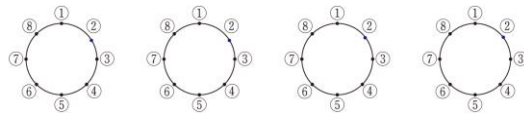
●問題 192 ページ「暁星中学校」

4 (2) (誤) 300gの食塩水Cと100gの食塩水Bを混ぜ合わせたら、食塩水Bと同じ濃度になりました。食塩水Aの濃度を求めなさい。

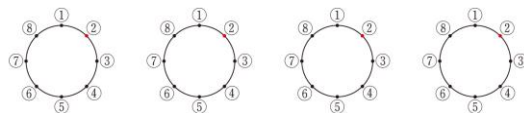
(正) 300gの食塩水Cと100gの食塩水Eを混ぜ合わせたら、食塩水Bと同じ濃度になりました。食塩水Aの濃度を求めなさい。

●問題 232 ページ「筑波大学附属駒場中学校」

3 (2) (誤)



(正)



●解答 8 ページ「成蹊中学校」

7 (3) (誤) 250 cm → (正) 225 cm

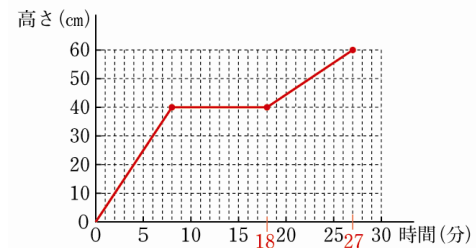
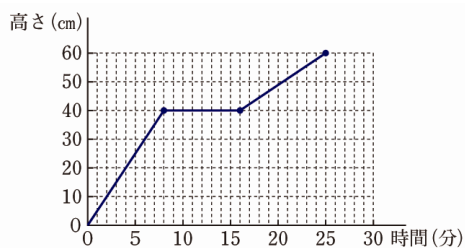
●解答 10 ページ「東京学芸大学附属世田谷中学校」

1 (1) ① (追加) (別解) $\div, +$

●解答 11 ページ「東京農業大学第一高等学校中等部」

3 (2) (誤)

(正)



●解答 16 ページ「学習院中等科」

5 (2) (誤)200(枚) → (正)167(枚)

●解答19ページ「獨協中学校」

1 (3) (誤) $1\frac{15}{16}$ 倍 → (正) $1\frac{5}{16}$ 倍

●解答20ページ「武蔵中学校」

1 (1) (誤)(時速100kmで走った時間)200km → (正)(時速100kmで走った道のり)200km

●解答 23 ページ「大妻嵐山中学校」

5 (1)② (誤)162 → (正)102

●解答 30 ページ「富士見丘中学校」

2 (3) (誤)110m → (正)55m

以上