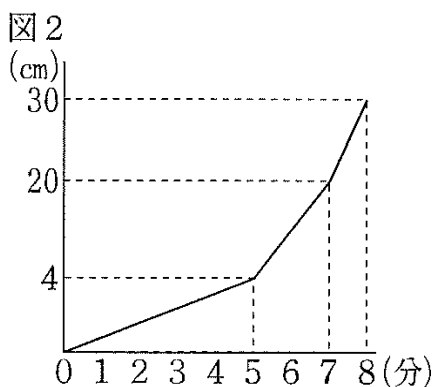


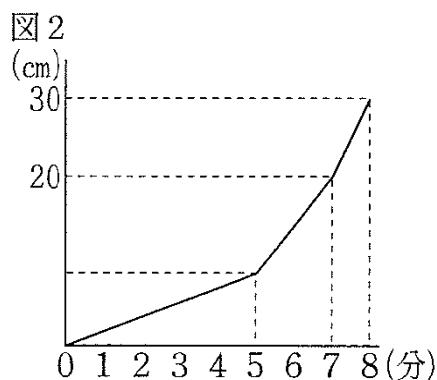
『2012年度受験用中学入試問題集 算数編』訂正

●問題 134 ページ「日本大学第三中学校」

③ (誤)



(正)



●問題146ページ「明治学院中学校」

⑤ (1)(2)の図

※縮小して掲載していますが、実際の入試問題はそれぞれ直径5cmの円になっています。

●解答4ページ「東京学芸大学附属竹早中学校」

④ (1) (誤)120度 → (正)72度

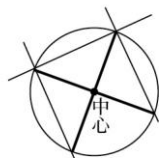
●解答 8 ページ「渋谷教育学園渋谷中学校」

② (3) (誤)147 → (正)184

●解答13ページ「明治学院中学校」

⑤ (2) (誤)

(正)



(3) (誤)18.09 cm² → (正)19.63 cm²

●解答15ページ「開成中学校」

② (2) (誤)7.6分 → (正)7.5分

●解答 15 ページ「暁星中学校」

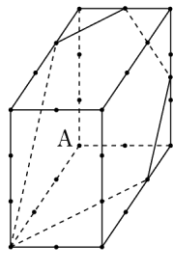
③ (仕入れ値) (誤)3600円 → (正)3200円

●解答 15 ページ「暁星中学校」

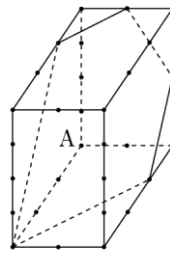
④ (1) (誤)18.56cm → (正)18.84cm

●解答 18 ページ「聖光学院中学校」

⑤ (1) (誤) (正)



切断面の作図



切断面の作図

●解答20ページ「立教池袋中学校」

⑧ 1) (誤)3:2:2 → (正)3:3:2

●解答23ページ「北鎌倉女子学園中学校」

② ④ (誤)27個 → (正)6個

③ ② (誤)3時10分 → (正)11時10分

●解答24ページ「香蘭女学校中等科」

② ① (誤)55点 → (正)110点

●解答26ページ「女子聖学院中学校」

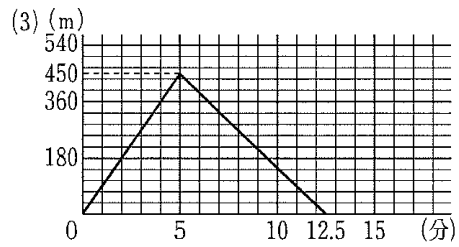
⑤ (2)① (誤)21 → (正)61 ② (誤)81 → (正)41

●解答 27 ページ「清泉女学院中学校」

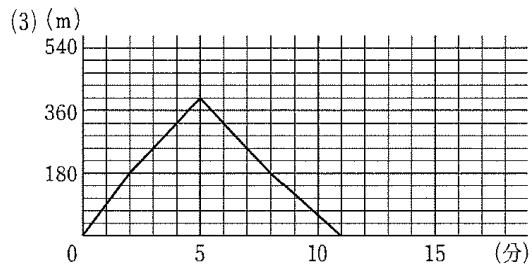
① (3) (誤) $\frac{2}{3}$ → (正) $1\frac{1}{5}$

●解答30ページ「聖園女学院中学校」

6 (誤)



(正)



●解答 30 ページ「横浜英和女学院中学校」

2 (5) (誤) 25 分後 → (正) 35 分後

●解答 31 ページ「和洋九段女子中学校」

4 (3) (誤) 31 cm^2 → (正) 61 cm^2

●解答 32 ページ「ラ・サール中学校」

2 (1) (誤) $\chi = 2$ → (正) $\chi = 25$

以上