

『2011 年度受験用中学入試問題集 理科編』訂正

【2015 年 8 月 6 日】

●問題 166 ページ「渋谷教育学園渋谷中学校」

② 問1 (誤) **ブルーベリージャム**の色が紫色から緑色に変化した原因となる材料は何ですか。

(正) **ブルーベリージャム**の色が紫色から緑色に変化した原因となる材料は何ですか。

【2010 年 9 月 6 日】

●問題 287 ページ「桐光学園中学校」

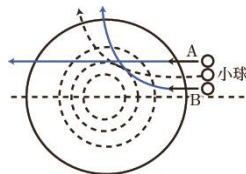
① (7) (誤) 酸素が(①)場所では酸素を離しやすく,酸素が(③)場所では酸素と結びつきやすい

(正) 酸素が(①)場所では酸素を離しやすく,酸素が(②)場所では酸素と結びつきやすい

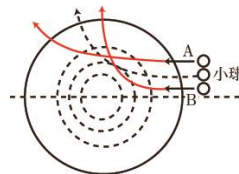
【2010 年 12 月 17 日】

●解答 5 ページ「穎明館中学校」

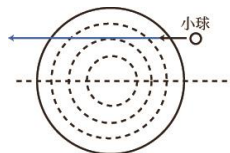
① 問 5 (誤)



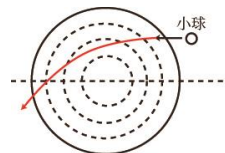
(正)



① 問 7 (誤)



(正)



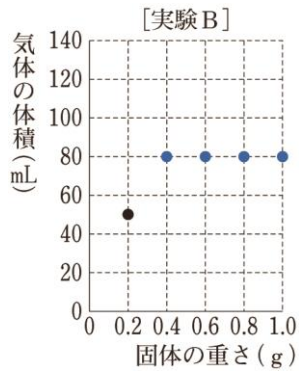
② 問 8 (誤) ②・③・④・⑥ → (正) ②・③・⑥

●解答 20 ページ「浅野中学校」

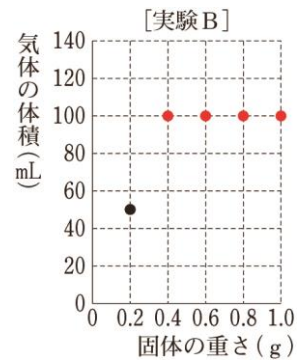
① (3) (誤) **エ** → (正) **ア**

2 (6) (誤) 250(mL) → (正) 5(mL)

2 (7) (誤)



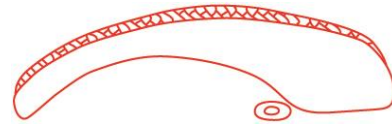
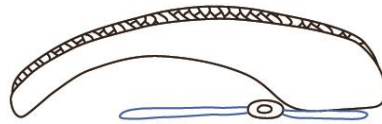
(正)



●解答 27 ページ「聖光学院中学校」

1 (3)(b) (誤)

(正)



●解答 35 ページ「国府台女子学院中学部」

3 (5) (誤) 12kg → (正) 16kg

3 (6) (誤) 48kg → (正) 52kg

●解答 41 ページ「田園調布学園中等部」

1 (1) (誤) ウ → (正) ア

5 (1) (誤) ウ・エ → (正) エ・オ

●解答 46 ページ「立教女学院中学校」

2 問 4 (誤) イ → (正) エ

2 問 5 (誤) ウ → (正) カ

3 問 1 (誤) エ → (正) ク

3 問 3 (誤) ソ → (正) セ

【2011年7月7日】

●解答 45 ページ「横浜共立学園中学校」

① 問 2 (誤) アけむりにより酸素が供給されにくくなったから。

(正) ウ新しく空気が供給されず、酸素がなくなったから。

【2011年10月26日】

●解答 18 ページ「明治学院中学校」

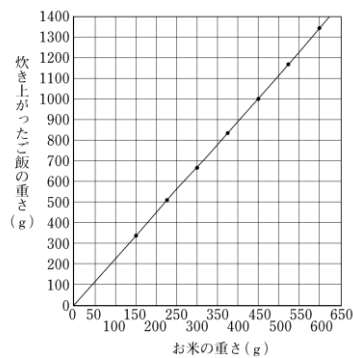
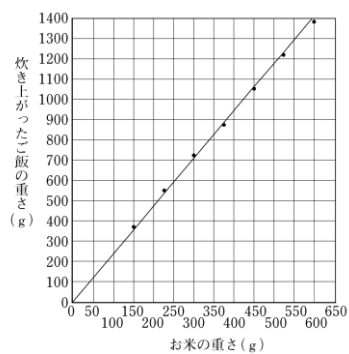
① (4)(問 2) (誤) (い) → (正) (え)

【2012年7月27日】

●解答 21 ページ「栄光学園中学校」

② 問 1 (誤)

(正)



【2012年10月15日】

●解答 21 ページ「開成中学校」

③ 問 4 図 3 (誤)

(正)

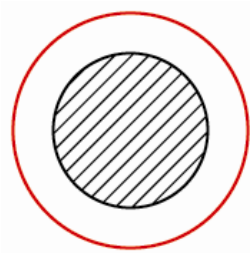
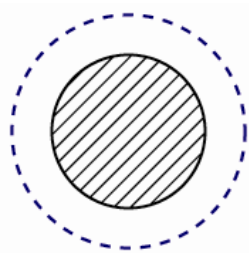
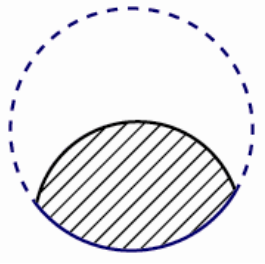
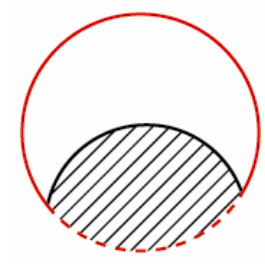


図 4 (誤)



(正)



【2013年8月14日】

● 解答 30 ページ「鷗友学園女子中学校」

1 問 4 Ⅲ (誤) 合弁化(花卉がくっついている) → (正) 合弁花(花卉がくっついている)

以上