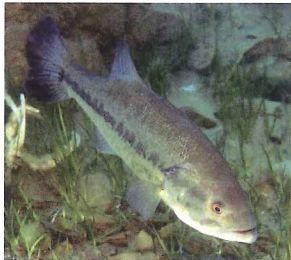


1. ある池の生物を調査したところ、①～⑪の生物が観察できました。以下の各問いに答えなさい。

①



②



③



④



⑤



⑥



⑦



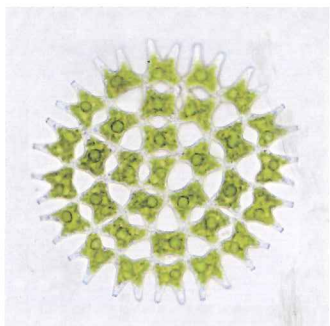
⑧



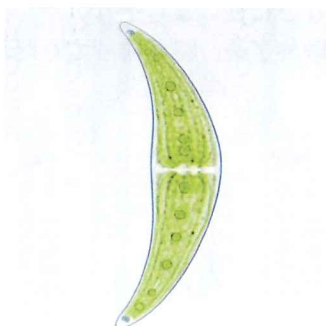
⑨



⑩



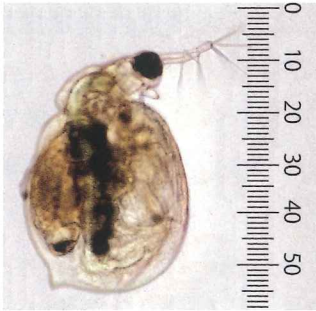
⑪



写真⑦～⑪の生物を、接眼マイクロメーターを入れた顕微鏡で観察したものが図6です。ただし、()内は観察したときの倍率です。また、図6は観察した生物がほぼ同じ大きさになるように表しています。

図6

⑦ (40倍)



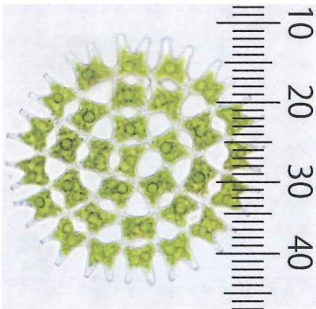
⑧ (400倍)



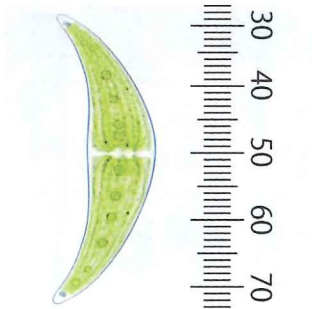
⑨ (100倍)



⑩ (400倍)



⑪ (100倍)



問9 ⑦～⑪の生物を大きい順に左から並べ、番号で答えなさい。