

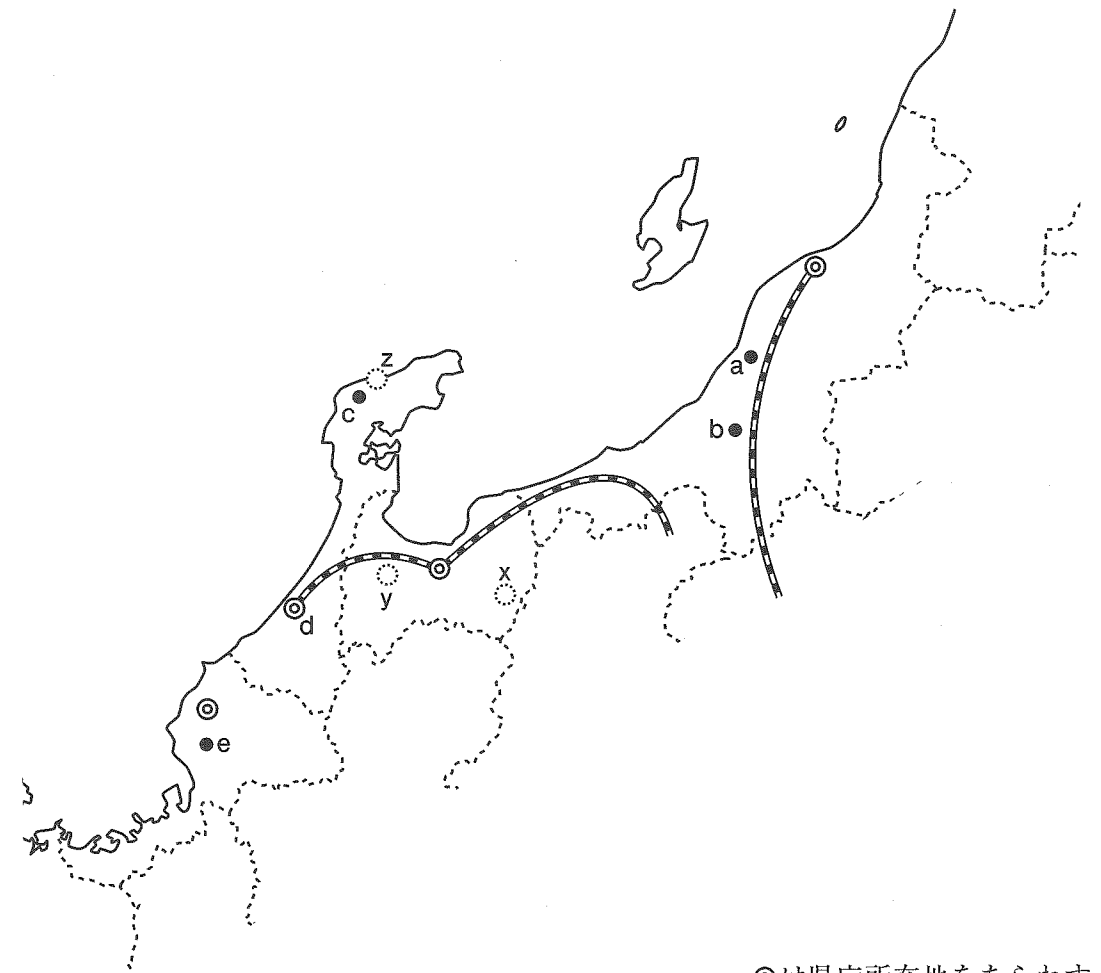
1 次の文章は、北陸の4県について説明したものです。次のページの地図を見て、あとの問いに答えなさい。

A 県 水田単作地帯^{ちたい}のなかでも生産量がとくに多い県です。かつての越後国^{えちご}と佐渡国^{さど}にあたります。①県庁所在地^{けんちやう}の人口は北陸では最大で、政令指定都市になっています。魚沼産^{うおぬま}のブランド米である（あ）の生産はとくに有名です。高度経済成長期に《I》流域で第二水俣病が発生しました。関越自動車道、上越新幹線が建設され、東京との交通も北陸のなかでは早くから便利でした。

B 県 かつての能登国^{のとう}と加賀国^{かが}にあたり、加賀国は江戸時代に前田家百万石^{ぜんぜん}の城下町として発展しました。県庁所在地の（い）市は加賀国の中心だったところで、日本三名園の一つである兼六園^{けんろくえん}が（い）城跡にあります。新幹線が（い）と東京を2時間28分で結ぶようになり、さらに北にのびる七尾線^{ななお}観光列車も注目されたりして、これからの観光客の増加が期待されています。

C 県 江戸時代、越中国^{えっちゆう}の藩主のすすめで「薬売り」が全国に広まったため、現在も医薬品の生産がさかんです。また、金属や機械工業もさかんです。《II》流域では四大公害病のひとつであるイタイイタイ病が発生しました。これはカドミウムが原因とされ、国内初の公害病に認定されました。②砺波平野^{となみ}は稲作だけではなく、チューリップの球根^{がっしょうづく}生産でも有名です。合掌造りの家がある③五箇山^{ごかやま}は、南側に位置する（う）県の白川郷^{しらかわごう}とともに世界文化遺産^{せうりやう}に登録されました。

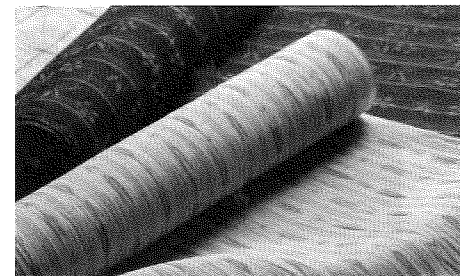
D 県 昔の越前国^{えちぜん}と若狭国^{わかさ}であり、若狭国の湾は複雑な形状の（え）です。海岸には原子力発電所が多く建設され、原発銀座とよばれましたが、現在は稼働^{かどう}していません。底引き網漁^{りょう}がさかんで、「越前ガニ」が多く獲れます。



◎は県庁所在地をあらわす

問1. 次のi～vの伝統工芸品は、地図中のa～eのどこで生産されていますか。その組み合わせとして正しいものを、下のア～オから1つ選びなさい。

i



ii



iii



iv



v



- ア. i - a ii - c iii - e iv - b v - d
- イ. i - a ii - e iii - d iv - c v - b
- ウ. i - b ii - a iii - c iv - e v - d
- エ. i - b ii - a iii - d iv - e v - c
- オ. i - b ii - e iii - c iv - d v - a

問2. 次の i ~ iii の写真は地図中の x ~ z のどこでみられる風景ですか。その組み合わせとして正しいものを、下のア~カから1つ選びなさい。

i



ii



iii



- ア. i - x ii - y iii - z イ. i - x ii - z iii - y
- ウ. i - y ii - x iii - z エ. i - y ii - z iii - x
- オ. i - z ii - x iii - y カ. i - z ii - y iii - x

問3. 文中の (あ) ~ (え) にあてはまる語句を答えなさい。

問4. 文中の《 I 》・《 II 》にあてはまる川の組み合わせとして正しいものを、次のア~カから1つ選びなさい。

- ア. I - ^{しなの}信濃川 II - ^{じんづう}神通川 イ. I - ^{もがみ}最上川 II - ^{あがの}阿賀野川
- ウ. I - 最上川 II - 信濃川 エ. I - 阿賀野川 II - 神通川
- オ. I - 神通川 II - 最上川 カ. I - 阿賀野川 II - 信濃川

問5. 東京から下線部①まで新幹線に乗って移動するとき、通過する県名を順に漢字で答えなさい。

東京都 - () 県 - () 県 - A 県

問6. 文中の 越前国 ・ 越中国 ・ 越後国 は、ある都市からみたときの位置関係によってこのようによばれていました。その都市として正しいものを、次のア~エから1つ選びなさい。

- ア. 東京 イ. 大阪 ウ. 京都 エ. 名古屋

問7. 下線部②について、稲作の裏作として他の農作物を栽培することを何といいますか。漢字で答えなさい。