

平成29年度産地パワーアップ事業農産物処理加工施設
(かんきつ選果場) 外部品質・内部品質センサーシステム導入整備
にかかる仕様書

平成29年 10月 10日
有限会社 御浜柑橘

- 1 工事請負名 かんきつ選果場の外部品質・内部品質センサーシステム導入整備
- 2 導入整備する機器、その数量、仕様について
- (1) カラー6面 生傷腐敗5面 計測外部センサ 2式
以下の機能を有するもの
- ア カラー計測部
カラーカメラ5台による上面+側面(4面) 計5面を計測
カラー専用照明器を含む
- イ アに接続する下面センサ
カラーカメラ1台(6面に相当)
- ウ 生傷腐敗計測部
上面+側面(4面) 計5面を計測
生傷腐敗専用照明器を含む
- エ ア、ウを一体構造とした計測外部センサ筐体であること
- オ 制御PC(パーソナルコンピューター)
- カ (選果)等階級判定ソフトウェア
- キ 専用通信ソフト

想定機種:(株)ニレコ MODEL AP8770 及び 同等品
特記事項:生傷腐敗システム部は、温州みかんおよび中晩柑類で水腐れ、
突き傷、ハサミ傷など従来の目視による選別では選果が難しい
障害を検出できること。

- (2) 内部品質センサー 2式
以下の機能を有するもの
- ア 糖酸センサー(スあがり程度の判定を含む)
- イ 対応果樹:柑橘
- ウ 制御PC(パーソナルコンピューター)
- エ 糖度酸度計測専用ソフトウェア(スあがりの判定を含む)
- オ 基本検量線設定(スあがりの判定を含む)
- カ 近赤外線計測用照明ランプ(予備)

想定機種:(株)ニレコ MODEL Imes10 及び 同等品

※(1)(2)の設置は、別添(有)御浜柑橘 整備予定図面を参照のうえ、既設選果機へ組み
込み設置すること

- (3) (選果プラント用) 計数管理システム 1 式
ア 計数管理用 P C (パーソナルコンピューター)
イ 計数管理ソフトウェア(選果機統合制御用)
ウ シーケンサーユニット(2ライン分)

- (4) 設置・調整費用 1 式
以下の費用等を含む
◇ 既存選果機械に設置の糖酸センサー・カラーグレーダ撤去・処分
◇ 既存選果機械・機器への据付・電気・通信工事
◇ 必要機資材の運搬費用
◇ 選果果実(品種毎)の検量線作成・調整費用
◇ 選果シーズン中は原則としてメンテナンスフリー仕様とすること

3 システム整備場所

三重県南牟婁郡御浜町下市木 3567 三重県南牟婁郡御浜町下市木 3567
有限会社御浜柑橘 かんきつ選果場

4 システム整備に関する工事条件、工期について

- (1) 着工 平成 29 年 10 月 26 日～
(2) 据付現場工事開始 平成 30 年 1 月中下旬より(工事開始は相談のうえ決定)
(3) 工事期間 14 日間(土日を含む)
※ 中晩柑の選果が少ない期間を落札者と相談のうえ決定する。
(4) 試験稼働 平成 30 年 2 月 10 日
※ 柑橘「不知火」の本格的な選果のため、試験稼働ができるよう調整済みとすること
(5) 納入期限 平成 30 年 3 月 20 日

5 特記事項

- ・ 各種試運転及びそれに伴う経費を含むこと。
- ・ 制御 PC、計数管理用 PC の設置場所は、双方協議のうえ決定すること。
- ・ 現場工事期間中は元請社員 1 名以上常駐のこと。
- ・ 機械は十分に安全対策を施すこと。
- ・ 本仕様書の要求能力が発揮出来ない場合は、請負業者負担で問題のない運営が出来るまで改良すること。
- ・ 完成引渡後についても緊急時の対応については敏速に行うこととし、選果作業に大幅な支障をきたすことのないようアフターサービス体制を整備すること。
- ・ 電気工事
電源は既設ブレーカーからの供給とし、機器運転に必要な配管・配線についてはネズミなど小動物対策、腐食対策、破損事故防止対策を十分に施すこと。

6 その他条件

- (1) センサー等納入筐体のよく見えるところに「平成 29 年度農林水産省 産地パワーアップ事業」と表示すること。
(2) 機器の修理や使用方法の問い合わせ等に速やかに対応すること。

- (3) 納入時、機能上有害な傷や汚れのないことを目視により示し、運搬・調整は納入業者の責任において行い引き渡すこと。また、納入に伴い発生する不要品（梱包材等）は、持帰り適正に処分すること。
- (4) 納入時に動作確認を行い、機器構成・機器仕様書に示した性能を満たすことを示すこと。
- (5) 操作説明については、担当者と打合せの上で行うこと。

7 保証

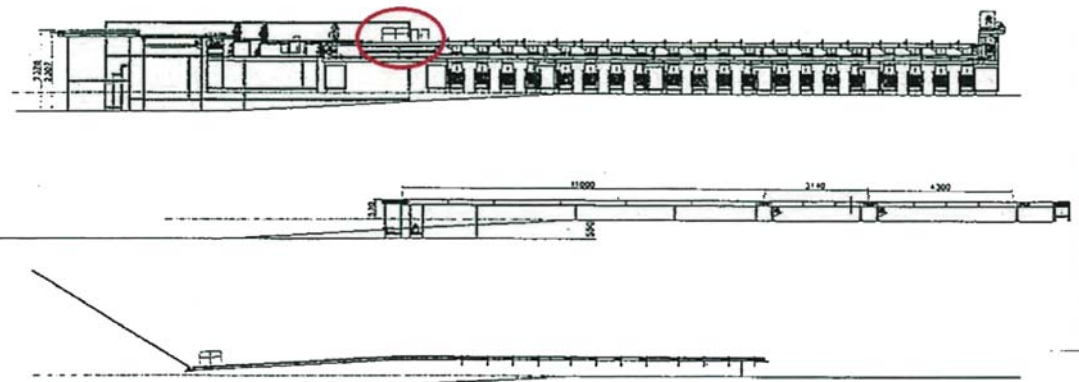
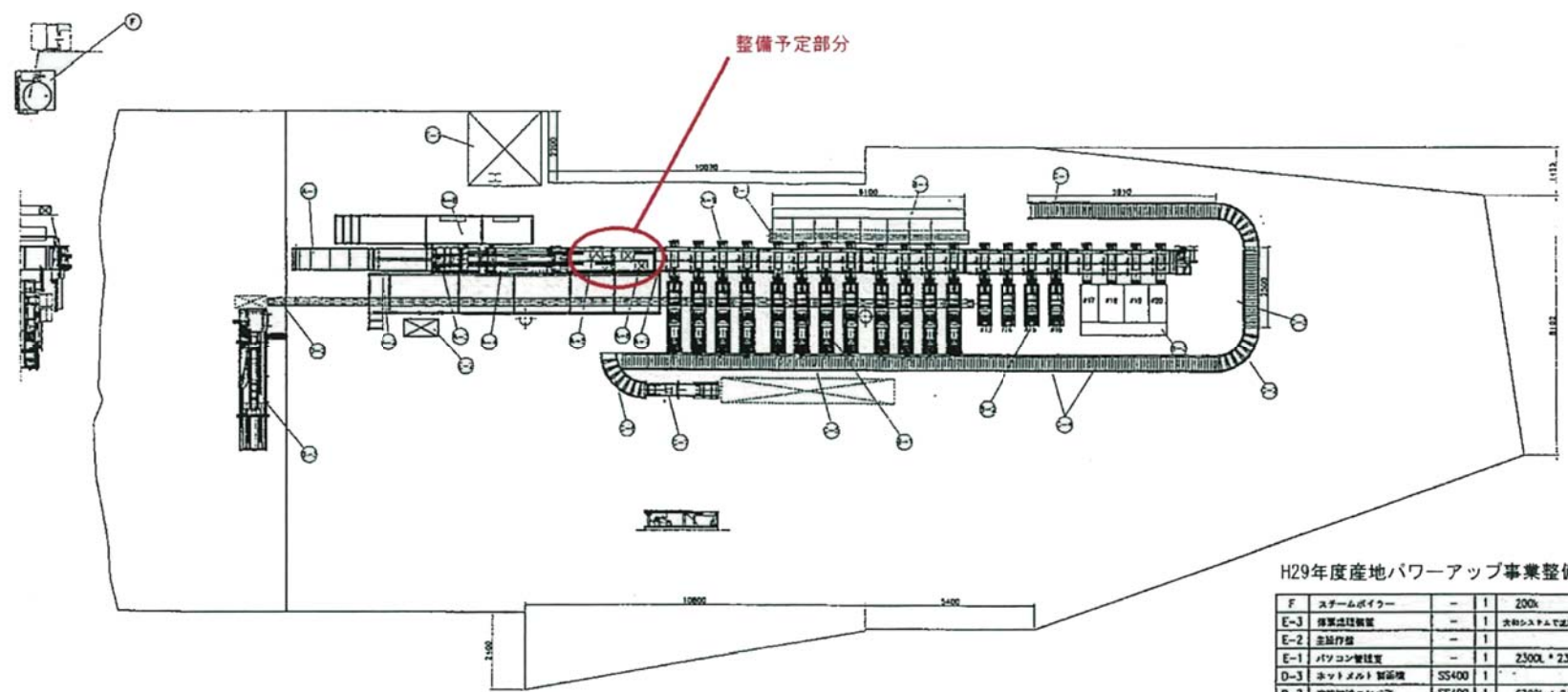
検収終了後1年以内に使用者の責めに帰さない故障に対しては、無償にて修理若しくは交換を行うこと。

8 既設の選果ラインに対する現場説明会の開催について

既設の選果施設、整備の仕様について現地説明会を行います。

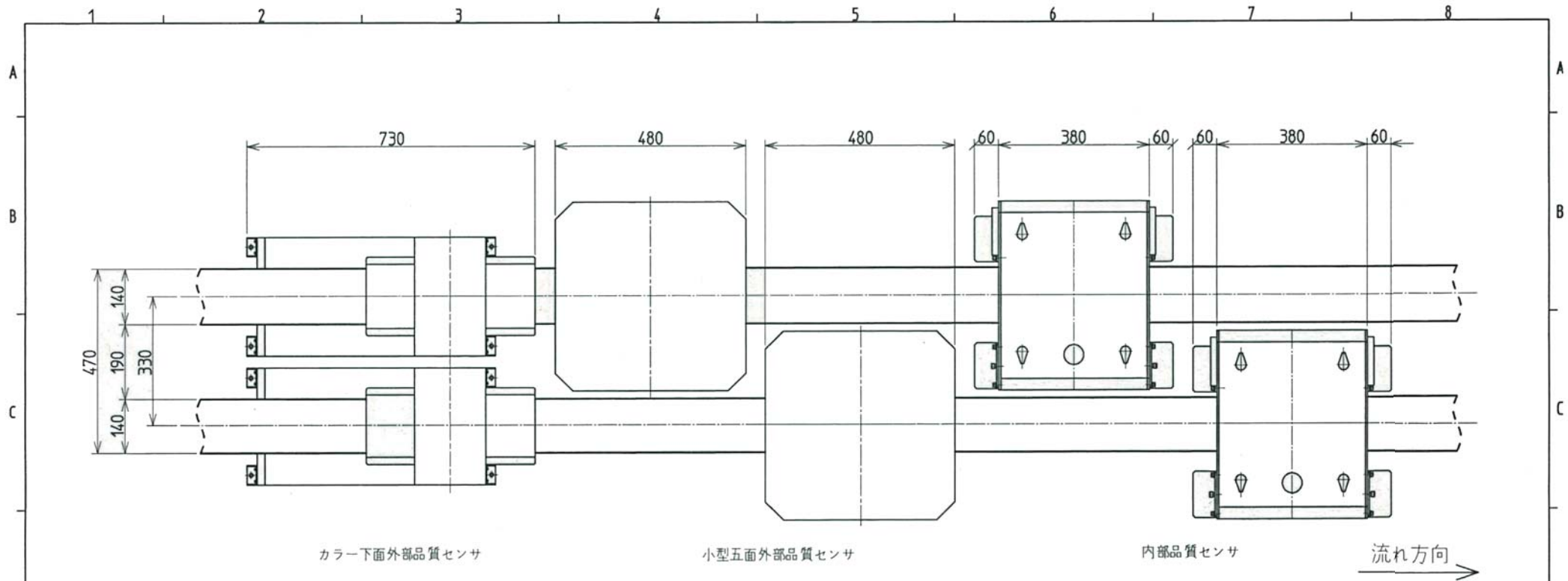
開催日時 平成29年10月17日（火）10時00分から
場所 三重県南牟婁郡御浜町下市木 3567
有限会社御浜柑橘 かんきつ選果場

日付	2024.04.10	図名	設備整備計画	作成	設計	校閲	承認
担当者		承認者					

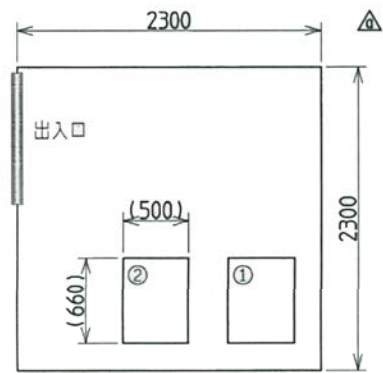


H29年度産地パワーアップ事業整備計画図面

設備名	仕様	数量	総容量	備注
F	蒸気ボイラー	1	200k	
E-3	煙草処理装置	1	次期システムで設置可能	
E-2	全線付着	1		煙草処理システム
E-1	パソコン管理室	1	2500L * 2300W	エアコン付
D-3	ネットメルト装置	SS400 1		
D-2	空荷搬送コンベア	SS400 1	6300L * 21000L	ドラムコンベア
D-1	空ローコンベア	SS400 1	6000L	ドラムコンベア
C-7	パイプレス	SS400 1	2380L	
C-6	ホブコンベア	SS400 1	1100R*90°	
C-5	搬送コンベア	SS400 1	11000L*420W	ドラムコンベア
C-4	搬送コンベア	SS400 1	(3140L*4300L)*420W	ドラムコンベア
C-3	ローコンベア	SS400 1	2900L*420W	ドラムコンベア
C-2	ホブコンベア	SS400 2	1100R*90°	ドラムコンベア
C-1	ローコンベア	SS400 1	5910L*420W	ドラムコンベア
B-4	受けBOX(機)	SS400 1	6000L	ドラムコンベア
B-3	受けBOX(機)	SS400 1	2700L	ドラムコンベア
B-2	半自動秤量機	SS400 4	5KG & 10KG	ドラムコンベア
B-1	自動秤量機	SS400 12	10KG	ドラムコンベア
A-9	右出シベルトコンベア	SS400 20	1300L*280W	
A-8	右側搬送	SS400 2	3000L*1200W*3200L*915W	ドラムコンベア
A-7	PKコンベア	SS400 1	20480L	ドラムコンベア
A-6	振動センサー	SS400 2	2機	
A-5	カラーグレーダ	SS400 2	2機	下部調整台
A-4	下部調整コンベア	SS400 1	2機	
A-3	昇降機	SS400 1	2機	パイプ方式
A-2	手選別コンベア	SS400 1	2000L*600W	
A-1	ベルトコンベア	SS400 1	2500L*620W	

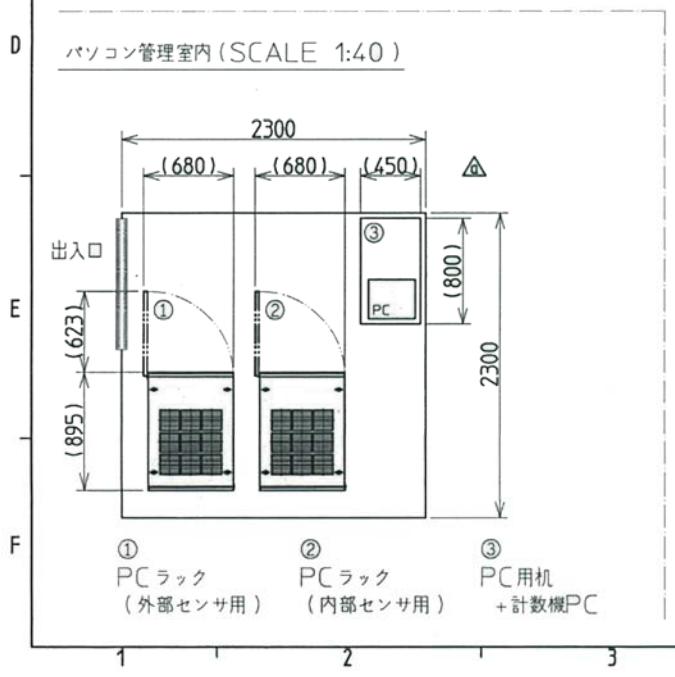
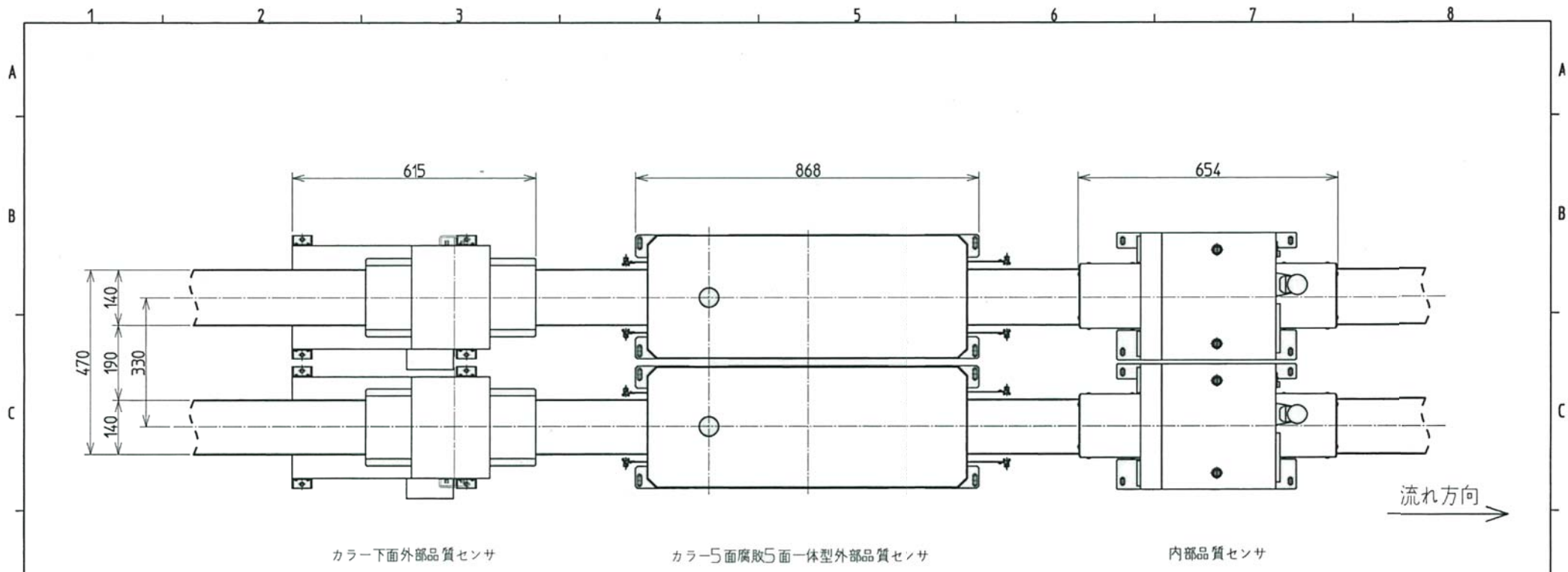


パソコン管理室内 (SCALE 1:40)



② PCラック2系列用 (外部PC1台、内部PC1台)
 ① PCラック1系列用 (外部PC1台、内部PC1台)

センサ配置図 (既設)					
御浜柑橋殿					
No	DATE	REV-No	DESCRIPTION	REV.	CKD.
			SCALE	1:10	
			MASS APPROX.		
			ORDER No		
					P /



▲						センサ配置図
▲						御浜柑橋殿
No.	DATE	REV-No.	DESCRIPTION	REV.	CKD.	
			SCALE	1:10		
			MASS APPROX.			
			ORDER No.			P /