

# ■「会員情報登録・修正画面」と「ログイン画面」の 非SSLページ廃止について

## [初めにお読みください]

昨今、セキュリティの重要性が見直される中で  
個人情報を入力する画面は【SSLの適用が必須かつ急務】となり、現在、表題のページに  
SSLを適用されていないショップ様におかれましては、セキュリティ向上の為、  
以下の内容をご確認いただき、SSL化へのご協力をお願いいたします。

- 1.2014年9月25日以降にショップIDをご取得していただきましたショップ様におかれましては「会員情報登録・修正画面」と「ログイン画面」においてSSLが適用されておりますので、本件の対策は必要ございません。
- 2.2014年9月25日以前にショップIDをご取得いただいているショップ様におかれましては、管理画面内に、以下のメニュー項目があります。

### 【ショップ作成 > ショップ情報の設定 > SSLの適用設定】

※2014年9月25日以降にショップIDを取得されたショップ様は、上記メニュー項目はございません。

上記管理画面内の「**全てSSLを適用する**」を有効にしている場合も、  
本件につきましての対策は必要ございません。

「**全てSSLを適用する**」が無効の場合は、2ページ目以降のフローチャートをご確認ください。

開始

**<！>ご注意**

以下フローチャートは弊社システム内の変数をご利用いただいて推奨の方法でショップデザインをいただいていることが前提となります。

URLへ直接リンクするなど推奨外の作成方法をされている場合は個別にご対応をいただく必要がございます。

「会員情報登録・修正画面、  
ログイン画面」をショップ  
ページ上で利用している

Yes

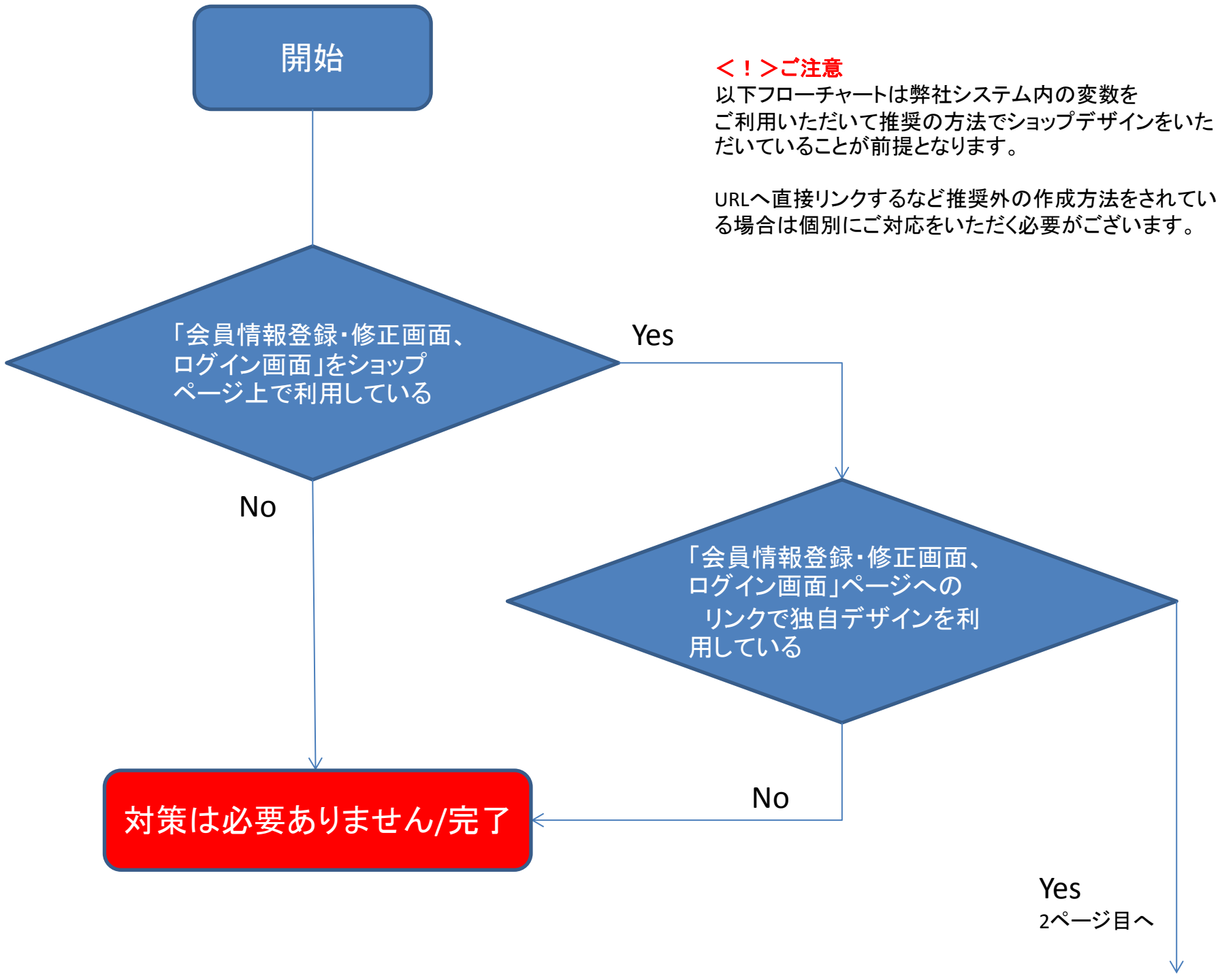
No

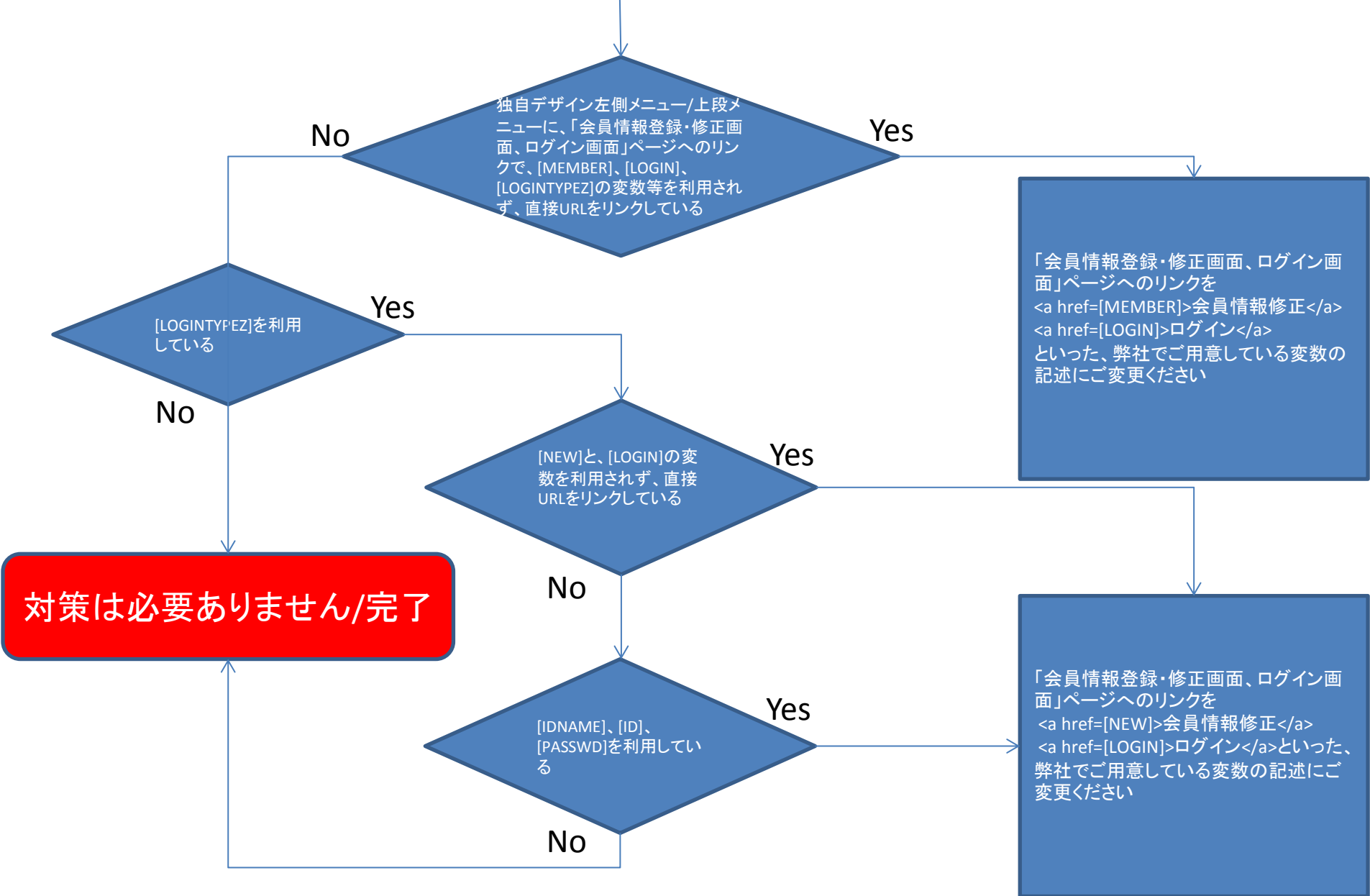
対策は必要ありません/完了

「会員情報登録・修正画面、  
ログイン画面」ページへの  
リンクで独自デザインを利用している

No

Yes  
2ページ目へ





## ▼補足事項

※独自ページ等、上段メニュー/左側メニュー管理以外のページに  
http://www.ショップドメイン/shop/idinfo.html といった  
直接「会員情報登録・修正画面、ログイン画面」ページへのリンクを  
記述されている場合は、今後、この独自ページからのリンクは  
ご利用いただく事ができなくなります。セキュリティの向上の為、  
SSLに対応している弊社指定の変数をご利用ください。

### ▽変数を記述する画面

独自デザイン>トップページ編集>上段メニュー管理  
もしくは、  
独自デザイン>トップページ編集>左側メニュー管理

### ▽変数の記述例

<a href=[MEMBER]>会員情報修正</a>、  
<a href=[LOGIN]>ログイン</a>

※会員制ショップのログインページ、注文照会ページ、  
ポイント照会ページについては変更の必要はありません

## ▼お問い合わせ窓口

本件に関してご不明点等がございましたら、  
【管理画面トップ>質問掲示板】より、弊社へお問い合わせくださいませ。