

平成27年度通常総会議案書



日時 平成27年6月26日(金)

会場 ANAクラウンプラザホテル熊本ニュースカイ
(熊本市中心区東阿弥陀寺町2)

一般社団法人熊本県物産振興協会

通常総会次第

1 開 会

2 会長挨拶

3 来賓祝辞（来賓紹介）

4 新規加入会員の紹介

5 議長選出

6 議事録署名人の選出

7 議 事

第1号議案 平成26年度一般会計事業報告(案)、輸出特別会計事業報告(案)及び補助事業特別会計事業報告(案)並びに収支決算(案)について(監査報告)

第2号議案 平成27年度一般会計事業計画(案)及び輸出特別会計事業計画(案)並びに収支予算(案)について

第3号議案 役員の補充選任について

8 その他

9 閉 会

第 1 号議案

平成 26 年度一般会計事業報告（案）、輸出特別会計事業報告（案）及び
補助事業特別会計事業報告（案）並びに収支決算（案）について

平成26年度一般会計事業報告（案）について

平成26年度も、物産館の運営、県産品の販路拡大や斡旋、新商品の開発及び品質の向上並びに県産品に関する情報の収集・提供等各種事業を引き続き実施した。

また、昨年度に引き首都圏、関西圏、福岡などからのバイヤーが参加する熊本での商談会を開催した。

さらに、九州新幹線の全線開業を契機に、引き続き関西圏域での県産品の広報宣伝を強化するため、熊本県単独での物産展を開催するなど、県産品のピーアールに努めた。

銀座熊本館においては、「旬館だより」やホームページ等により季節の旬な話題等を提供し、各種フェアやイベントを通して、熊本県産品等のアピールに努めた。

特に、昨年10月にはアンテナショップ開設20周年を迎え、20周年イベントを開催して大きな好評を得た。

1 商品力強化事業

新商品開発への支援を下記のとおり実施した。

(1) 優良新商品表彰事業

新規に開発された商品の中から優秀なものを表彰することにより、生産者の商品開発に対する意欲のより一層の向上を図った。

例年8月に鶴屋で開催している「くまもとの特産品まつり」に合わせて表彰式（H26.8.6 於：鶴屋百貨店）を実施し（審査会は、H26.6.5 熊本全日空ホテル・ニュースカイで開催）、当該物産展で販売を開始することにより、受賞商品のマスコミ等へのピーアールを強化し、販売促進を支援した。

民芸・日用品部門7点、食品部門45点の合計52点の応募があり、特に「売れる商品づくり」という観点を重視し、8名の審査員による審査の結果、以下のとおり11点の賞品が受賞した。

なお、受賞賞品については、賞状、楯、受賞シール（各5千枚）を授与した。

また、店舗で優良新商品コーナーを設けて展示・販売を行うとともに、物産展等において販売を行うなど優先的に販路開拓を支援した。

受賞商品は、次のとおり。

部門	賞	商品名（会社・団体名）
民芸 日用品	優良商品金賞	①りらりふ石けん（（株）オレンジブロッサム）
	優良商品賞	①トマーテリコ（熊本防錆工業（株）フェルハピネス事業部） ②マーユプラセン エッセンスN1（肌美和（株））
食 品	優良商品金賞	①くまもと県産のり 天然だし味付けのり（（株）西嶋海苔）
	優良商品賞	①はちべえトマトパン（（一社）九州福祉会） ②くまもと産れんこんチップ（からし蓮根味） ③みかんチップス（（有）農業法人明るい農村天水） ④あかねグラノラ大麦プレーン（（株）プレシード） ⑤晩白柚ジュレ（（有）氷川町まちづくり振興会）
	優良商品 奨励賞	①紅福（房の露（株）） ②ASO・PIECE（（有）阿蘇・岡本）

2 営業推進強化事業

(1) 顧客開拓事業

お中元、お歳暮シーズンにパンフレットを作成・配付し、販売促進に努めた。また、物産館ガイドを各種イベント時や各店舗で配付するとともに、ビジネスホテル等への設置依頼や企業等への配付依頼などの営業強化により、さらなる需要の喚起を行った。

(2) ネットビジネス推進事業

県が平成23年度に開設したホームページ「くまもとブランド」のショッピングサイトや銀座熊本館の「銀座熊本館ネットショッピング」サイトを通して、県産品の販売促進に努めた。

(3) 物産展開催事業

全国の百貨店やイベント会場等において物産観光展を開催した。詳細については、別添の平成26年度物産観光展の実績一覧のとおり。(13ページ)

特に、九州新幹線の全線開業効果を有効に活用するため、引き続き、関西圏域での県産品の広報宣伝を強化していくこととして、県大阪事務所などと共同して、39企業・団体(うち会員33社)の参加のもと、第9回目となる熊本県単独での物産展を大阪(「せんちゅうパル」)で開催し、好評を得た。

(4) 商談会開催事業

熊本県からの補助事業の活用等により、次のとおり商談会を開催又は参加した。

① くまもとアグリ・フードフェア2015(第9回食の商談会)

期 日	平成27年1月29日
会 場	グランメッセ熊本
主 催	(一社)熊本県物産振興協会、(株)肥後銀行
概 要	県及び(一社)新日本スーパーマーケット協会等の協力のもと、首都圏や関西圏、福岡等の食品スーパー、百貨店等105社181名のバイヤーの方々に来場いただき、県内事業者66社の参加を得て、熱心な商談が行われた。(948商談) 商談ブースに加えて情報発信ブースを設け、出展者の販路拡大に役立つノウハウやサービスに関する情報を提供するとともに相談の受付を行った。 ※熊本県商工会議所、熊本県商工会連合会主催による「農商エビジネスマッチング」も同時開催。

② 九州食の展示商談会

期 日	平成26年11月19日~20日
会 場	グランメッセ熊本
主 催	熊本市、熊本県 他九州食の商談会実行委員会構成団体(当協会も構成団体)
概 要	出展社 九州一円299社が参加。バイヤー77社(116名)が参加。

3 物産館活性化事業

(1) 販売機能強化事業(売上実績:9、10ページ)

ホテルやコンベンション等での物産館ガイドの配付や季節に応じた各種フェアやイベント等の実施により認知度を高め、販売力の強化に努めた。

また、優良新商品コーナーや売れ筋商品の紹介コーナーの設置、季節に応じた旬な商品フェアの実施など来館者の購買意欲を高めるような商品陳列を行い、商品ポップの作成、商品アイテム数の強化等を行い、魅力ある物産館の創出に努めた。

(2) 銀座熊本館運営事業(売上実績:11、12ページ)

銀座熊本館においては、トマトやスイカ、い草や焼酎等、熊本ならではの製品についての季節に合わせたフェアや市町村フェアを開催したほか、連動してASOB I・Barを活用した食に関するイベントを実施することにより、県産品・県産酒・食の更なる発信を図った。

4 情報発信強化事業

(1) 大阪圏県産品販路拡大強化支援事業

関西以西（関西地方及び中国地方）の百貨店・量販店等のバイヤーとの取引機会を創出するために大阪（熊本県大阪事務所）に1人を配置し、県内中小企業と取引の可能性のある百貨店・量販店を発掘し、情報提供及び商談仲介等を行った。

(2) 大阪市における情報発信スポット設置事業

KANSAI戦略の一環として、県が平成22年10月から大阪市内のオフィス街にあるコンビニエンスストア「ローソン安土町2丁目店」に設置している「熊本県アンテナショップ」で、今年度も引き続き県産品の販売や観光情報の発信を行った。

(3) 首都圏における県産品販路拡大強化支援及び情報発信事業

銀座熊本館においては首都圏における県産品のピーアールに効果的なデパート等での催事出店を強化するため、引き続き催事担当の職員を配置して首都圏での販路拡大を図った。

また、ホームページやフェイスブック、「旬館だより」等を活用し、東京支部（銀座熊本館）におけるイベントの周知や県産品の紹介等の情報発信に取り組んだ。

(4) 講演会・研修会開催事業

県内物産関係者及び関係団体、行政機関など物産振興に関係する方々を集め、物産振興に関わる諸問題について、以下のとおり講演会を行った。

開催日	場所	内容（講師・演題等）	参加者	備考
H26. 6. 26	熊本全日空ホテルニュースカイ	活性化コンサルタント 中小企業診断士 石川 聖子氏 「地域資源を生かしたブランドづくり」	約100人	総会日

5 広報宣伝事業

(1) 各種イベントでの県産品の展示販売

各種イベント時において県産品の展示販売・ピーアールを行った。

(2) 旅行雑誌、地元のミニコミ誌、県人会等諸団体の機関誌等で、県産品や物産館等のピーアール等を行った。

会 議

1 総 会

平成26年度通常総会を開催、下記議事内容について審議、全員異議なく原案どおり承認した。

① 通常総会

期 日 平成26年6月26日（木）

会 場 ANAクラウンプラザホテル熊本ニュースカイ（熊本市中央区東阿弥陀寺町2）

議事内容 (1)平成25年度一般会計事業報告(案)及び輸出特別会計事業報告(案)並びに収支決算(案)について（監査報告）
(2)平成26年度一般会計事業計画(案)、輸出特別会計事業計画(案)及び補助事業特別会計事業計画(案)並びに収支予算(案)について
(3)役員の改選について

2 理事会

理事会を4回開催し、議事内容について異議なく原案どおり承認した。

① 第1回理事会

期 日 平成26年5月30日（金）

会 場 ホテルニューオータニ熊本（熊本市西区春日1-13-1）

議事内容 (1)平成25年度一般会計事業報告(案)及び輸出特別会計事業報告(案)並びに収支決算(案)について（監査報告）
(2)平成26年度一般会計事業計画(案)、輸出特別会計事業計画(案)及び補助事業特別会計事業計画(案)並びに収支予算(案)について
(3)役員の改選について
(4)新規入会希望者の審査承認について

② 第2回理事会

期 日 平成26年6月26日（木）

会 場 ANAクラウンプラザホテル熊本ニュースカイ（熊本市中央区東阿弥陀寺町2）

議事内容 (1)会長、副会長及び専務理事の選定について
(2)部会長の選任について
(3)顧問の委嘱について

③ 第3回理事会

期 日 平成26年12月1日（月）

会 場 熊本ホテルキャッスル（熊本市中央区城東町4-2）

議事内容 (1)平成26年度一般会計事業中間報告、輸出特別会計事業中間報告及び補助事業特別会計事業中間報告並びに中間決算報告について
(2)総務部会及び事業部会の部会員の選任について
(3)新規入会希望者の審査承認について

④ 第4回理事会

期 日 平成27年3月17日（火）

会 場 熊本交通センターホテル（熊本市中央区桜町3-10）

議事内容 (1)平成26年度一般会計事業実績概要、輸出特別会計事業実績概要及び補助事業特別会計事業実績概要並びに収支見込みについて
(2)平成27年度一般会計事業計画(案)及び輸出特別会計事業計画(案)並びに収支予算(案)について

- (3)平成27年度補助事業について
- (4)新規入会希望者の審査承認について

3 部 会

部会（合同部会3回）を開催し、協会の事業、又は運営に関する調査及び研究を行い、その結果を理事会に報告した。

① 第1回合同部会

期 日 平成26年5月30日（金）

会 場 ホテルニューオータニ熊本（熊本市西区春日1-13-1）

- 議事内容
- (1)平成25年度一般会計事業報告(案)及び輸出特別会計事業報告(案)並びに収支決算(案)について（監査報告）
 - (2)平成26年度一般会計事業計画(案)、輸出特別会計事業計画(案)及び補助事業特別会計事業計画(案)並びに収支予算(案)について
 - (3)役員の改選について
 - (4)新規入会希望者の審査承認について

② 第2回合同部会

期 日 平成26年12月1日（月）

会 場 熊本ホテルキャッスル（熊本市中央区城東町4-2）

- 議事内容
- (1)平成26年度一般会計事業中間報告、輸出特別会計事業中間報告及び補助事業特別会計事業中間報告並びに中間決算報告について
 - (2)新規入会希望者の審査承認について

③ 第3回合同部会

期 日 平成27年3月17日（火）

会 場 熊本交通センターホテル（熊本市中央区桜町3-10）

- 議事内容
- (1)総務部会、事業部会における副部会長の選任について
 - (2)平成26年度一般会計事業実績概要、輸出特別会計事業実績概要及び補助事業特別会計事業実績概要並びに収支見込みについて
 - (3)平成27年度一般会計事業計画(案)及び輸出特別会計事業計画(案)並びに収支予算(案)について
 - (4)平成27年度補助事業について
 - (5)新規入会希望者の審査承認について

平成26年度県産品売上総括表

(単位:千円)

\	H23年度	H24年度	H25年度	H26年度	対前年度比 (H26/H25)
熊本県物産館	123,303	155,981	186,957	142,199	76.1%
熊本港物産館	76,693	64,534	62,020	56,483	91.1%
観光物産交流スクエア	65,819	54,888	\	\	\
銀座熊本館	269,213	363,796	426,742	347,920	81.5%
物産観光展	150,287	146,913	130,282	151,764	116.5%
県庁売店等 (ローソン含む)	26,753	31,080	32,917	22,060	67.0%
合計	712,068	817,192	838,918	720,426	85.9%

平成26年度 熊本県物産館月別業種別売上実績

(単位:千円)

区分	業種別	出展者	項目	4	5	6	7	8	9	10	11	12	1	2	3	計	構成比
熊本 県 物 産 館	菓 子	H26年 64社	H26年売上実績	2,984	4,633	3,059	4,058	6,210	4,711	5,560	6,314	3,625	2,371	5,001	5,179	53,705	37.8%
		H25年 64社	H25年売上実績	4,475	8,198	7,663	3,726	6,490	4,691	5,765	5,508	3,768	2,678	3,303	5,489	61,754	33.0%
			前年比	66.7%	56.5%	39.9%	108.9%	95.7%	100.4%	96.4%	114.6%	96.2%	88.5%	151.4%	94.4%	87.0%	
	食 品	H26年170社	H26年売上実績	2,684	3,826	2,460	2,843	4,593	3,383	4,401	4,946	5,346	2,208	4,707	4,595	45,992	32.3%
		H25年170社	H25年売上実績	3,543	5,152	11,258	3,029	4,461	4,141	4,476	4,274	4,962	2,645	2,932	5,531	56,404	30.2%
			前年比	75.8%	74.3%	21.9%	93.9%	103.0%	81.7%	98.3%	115.7%	107.7%	83.5%	160.5%	83.1%	81.5%	
	酒 類	H26年 33社	H26年売上実績	577	629	484	608	806	702	870	898	1,005	414	657	738	8,388	5.9%
		H25年 33社	H25年売上実績	727	1,141	649	630	941	850	890	867	1,171	437	531	828	9,662	5.2%
			前年比	79.4%	55.1%	74.6%	96.5%	85.7%	82.6%	97.8%	103.6%	85.8%	94.7%	123.7%	89.1%	86.8%	
	象 眼 パ ー ル	H26年 6社	H26年売上実績	80	125	65	84	163	39	77	106	82	140	37	74	1,072	0.8%
		H25年 6社	H25年売上実績	43	124	26	74	87	134	84	126	89	112	97	257	1,253	0.7%
			前年比	186.0%	100.8%	250.0%	113.5%	187.4%	29.1%	91.7%	84.1%	92.1%	125.0%	38.1%	28.8%	85.6%	
	陶 器	H26年 21社	H26年売上実績	143	155	100	94	87	152	101	260	105	63	200	228	1,688	1.2%
		H25年 21社	H25年売上実績	221	277	123	192	176	274	233	180	178	114	139	224	2,331	1.2%
			前年比	64.7%	56.0%	81.3%	49.0%	49.4%	55.5%	43.3%	144.4%	59.0%	55.3%	143.9%	101.8%	72.4%	
	民 工 芸 日 用 品	H26年 58社	H26年売上実績	1,439	2,337	1,715	1,618	3,061	2,257	2,789	4,872	2,331	1,048	3,664	3,255	30,386	21.4%
		H25年 58社	H25年売上実績	8,139	6,550	2,739	3,487	6,272	4,958	6,051	4,418	2,462	1,632	3,262	4,430	54,400	29.1%
			前年比	17.7%	35.7%	62.6%	46.4%	48.8%	45.5%	46.1%	110.3%	94.7%	64.2%	112.3%	73.5%	55.9%	
	青 果	H26年 1社	H26年売上実績	70	136	105	47	45	61	97	77	49	68	27	51	833	0.6%
		H25年 1社	H25年売上実績	100	162	95	63	49	47	95	67	88	45	23	54	888	0.5%
			前年比	70.0%	84.0%	110.5%	74.6%	91.8%	129.8%	102.1%	114.9%	55.7%	151.1%	117.4%	94.4%	93.8%	
その他雑貨	H26年 1社	H26年売上実績	2	2	2	3	2	2	1	2	1	61	1	56	135	0.1%	
	H25年 1社	H25年売上実績	3	2	5	1	5	0	1	181	2	60	3	2	265	0.1%	
		前年比	66.7%	100.0%	40.0%	300.0%	40.0%	#DIV/0!	100.0%	1.1%	50.0%	101.7%	33.3%	2800.0%	50.9%		
合計売上	H26年354社	H26年売上実績	7,979	11,843	7,990	9,355	14,967	11,307	13,896	17,475	12,544	6,373	14,294	14,176	142,199	100.0%	
	H25年354社	H25年売上実績	17,251	21,606	22,558	11,202	18,481	15,095	17,595	15,621	12,720	7,723	10,290	16,815	186,957	100.0%	
		前年比	46.3%	54.8%	35.4%	83.5%	81.0%	74.9%	79.0%	111.9%	98.6%	82.5%	138.9%	84.3%	76.1%		
累 計 売 上		H26年売上実績	7,979	19,822	27,812	37,167	52,134	63,441	77,337	94,812	107,356	113,729	128,023	142,199			
		H25年売上実績	17,251	38,857	61,415	72,617	91,098	106,193	123,788	139,409	152,129	159,852	170,142	186,957			
		前年比	46.3%	51.0%	45.3%	51.2%	57.2%	59.7%	62.5%	68.0%	70.6%	71.1%	75.2%	76.1%			
平成26年度予算124,000千円に対する達成率				6.4%	16.0%	22.4%	30.0%	42.0%	51.2%	62.4%	76.5%	86.6%	91.7%	103.2%	114.7%		

平成26年度 熊本港物産館月別業種別売上実績

(単位:千円)

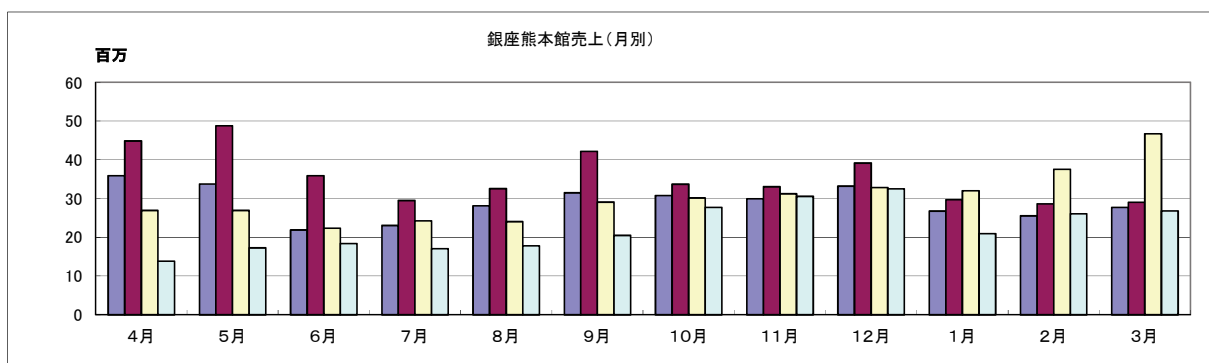
区分	業種別	出展者	項目	4	5	6	7	8	9	10	11	12	1	2	3	計	構成比	
熊本港物産館	菓子	H26年 27社 H25年 28社	H26年売上実績	1,656	2,474	1,592	1,879	2,674	1,743	1,439	2,114	1,571	1,803	1,279	1,590	21,814	38.6%	
			H25年売上実績	2,006	2,741	1,814	2,064	3,108	1,964	2,030	2,195	2,036	2,214	1,503	1,972	25,647	41.4%	
			前年比	82.6%	90.3%	87.8%	91.0%	86.0%	88.7%	70.9%	96.3%	77.2%	81.4%	85.1%	80.6%	85.1%		
	食品	H26年 58社 H25年 57社	H26年売上実績	1,613	2,243	1,354	1,634	1,873	1,749	1,715	2,064	1,668	1,668	1,574	1,272	1,578	20,337	36.0%
			H25年売上実績	1,591	1,991	1,558	1,720	2,038	1,972	1,983	1,986	1,880	1,779	1,532	1,824	21,854	35.2%	
			前年比	101.4%	112.7%	86.9%	95.0%	91.9%	88.7%	86.5%	103.9%	88.7%	88.5%	83.0%	86.5%	93.1%		
酒類	H26年 18社 H25年 18社	H26年売上実績	230	253	210	185	204	235	173	293	234	260	147	235	2,659	4.7%		
		H25年売上実績	261	313	259	249	384	282	300	378	336	328	250	311	3,651	5.9%		
		前年比	88.1%	80.8%	81.1%	74.3%	53.1%	83.3%	57.7%	77.5%	69.6%	79.3%	58.8%	75.6%	72.8%			
民芸日用品	H26年 24社 H25年 22社	H26年売上実績	489	689	440	439	571	496	435	499	391	370	240	397	5,456	9.7%		
		H25年売上実績	354	554	279	332	546	312	327	473	329	385	266	329	4,486	7.2%		
		前年比	138.1%	124.4%	157.7%	132.2%	104.6%	159.0%	133.0%	105.5%	118.8%	96.1%	90.2%	120.7%	121.6%			
その他雑貨	H26年 13社 H25年 13社	H26年売上実績	556	780	510	572	630	589	475	551	379	401	344	430	6,217	11.0%		
		H25年売上実績	581	804	530	617	706	516	562	432	400	402	353	479	6,382	10.3%		
		前年比	95.7%	97.0%	96.2%	92.7%	89.2%	114.1%	84.5%	127.5%	94.8%	99.8%	97.5%	89.8%	97.4%			
① 計	H26年 140社 H25年 138社	H26年売上実績	4,544	6,439	4,106	4,709	5,952	4,812	4,237	5,521	4,243	4,408	3,282	4,230	56,483	100.0%		
		H25年売上実績	4,793	6,403	4,440	4,982	6,782	5,046	5,202	5,464	4,981	5,108	3,904	4,915	62,020	100.0%		
		前年比	94.8%	100.6%	92.5%	94.5%	87.8%	95.4%	81.4%	101.0%	85.2%	86.3%	84.1%	86.1%	91.1%			
累計売上			H26年売上実績	4,544	10,983	15,089	19,798	25,750	30,562	34,799	40,320	44,563	48,971	52,253	56,483			
			H25年売上実績	4,793	11,196	15,636	20,618	27,400	32,446	37,648	43,112	48,093	53,201	57,105	62,020			
			前年比	94.8%	98.1%	96.5%	96.0%	94.0%	94.2%	92.4%	93.5%	92.7%	92.0%	91.5%	91.1%			

② イベントコーナー	H26年売上実績	346	350	319	410	989	138	140	82	371	96	127	60	3,428		
	H25年売上実績	295	110	113	236	666	320	274	267	55	235	115	109	2,795		
	前年比	117.3%	318.2%	282.3%	173.7%	148.5%	43.1%	51.1%	30.7%	674.5%	40.9%	110.4%	55.0%	122.6%		
開催日数	H26年売上実績	10	10	9	17	21	8	6	11	14	7	5	2	120		
	H25年売上実績	9	6	10	16	23	11	9	9	5	9	7	4	118		
出展社数	H26年売上実績	2	4	4	6	6	3	4	2	3	0	2	1	37		
	H25年売上実績	6	3	2	5	5	4	3	4	2	2	2	2	40		
1日あたり売上	H26年売上実績	35	35	35	24	47	17	23	7	27	14	25	30	320		
	H25年売上実績	33	18	11	15	29	29	30	30	11	26	16	27	276		
③ みなと物産展	H26年売上実績	0	0	0	0	0	0	0	0	0	0	0	0	0		
	H25年売上実績	0	420	0	0	537	0	0	0	0	0	0	0	957		
	前年比	0.0%	0.0%	0.0%	0.0%	0.0%	0.0%	0.0%	0.0%	0.0%	0.0%	0.0%	0.0%	0.0%		
開催日数	H26年売上実績	0	0	0	0	0	0	0	0	0	0	0	0	0		
	H25年売上実績	0	4	0	0	6	0	0	0	0	0	0	0	10		
出展社数	H26年売上実績	0	0	0	0	0	0	0	0	0	0	0	0	0		
	H25年売上実績	0	4	0	0	6	0	0	0	0	0	0	0	10		
1日あたり売上	H26年売上実績	0	0	0	0	0	0	0	0	0	0	0	0	0		
	H25年売上実績	0	105	0	0	175	0	0	0	0	0	0	0	280		
合計総売上 ①+②+③	H26年売上実績	4,890	6,789	4,425	5,119	6,941	4,950	4,377	5,603	4,614	4,504	3,409	4,290	59,911		
	H25年売上実績	5,088	6,933	4,553	5,218	7,985	5,366	5,476	5,731	5,036	5,343	4,019	5,024	65,772		
	前年比	96.1%	97.9%	97.2%	98.1%	86.9%	92.2%	79.9%	97.8%	91.6%	84.3%	84.8%	85.4%	91.1%		
平成26年度予算70,000千円に対する達成率				7.0%	16.7%	23.0%	30.3%	40.2%	47.3%	53.6%	61.6%	68.2%	74.6%	79.5%	85.6%	

銀座熊本館売上データ

売上合計(月別)

月/年度	H26	H25	H24	H23	H26-H25	対前年比
4月	35,888,471	44,833,900	26,883,880	13,802,857	-8,945,429	80.0%
5月	33,743,097	48,747,705	26,905,408	17,246,015	-15,004,608	69.2%
6月	21,839,376	35,842,851	22,317,830	18,377,489	-14,003,475	60.9%
7月	23,031,786	29,506,734	24,198,217	17,041,814	-6,474,948	78.1%
8月	28,063,878	32,557,772	23,988,168	17,758,049	-4,493,894	86.2%
9月	31,474,724	42,137,811	29,077,574	20,441,592	-10,663,087	74.7%
10月	30,785,407	33,642,356	30,130,326	27,722,499	-2,856,949	91.5%
11月	29,904,849	33,029,704	31,210,337	30,544,600	-3,124,855	90.5%
12月	33,204,593	39,120,673	32,831,836	32,502,825	-5,916,080	84.9%
1月	26,717,717	29,702,267	32,025,082	20,930,356	-2,984,550	90.0%
2月	25,535,313	28,613,126	37,512,790	26,061,208	-3,077,813	89.2%
3月	27,730,583	29,007,288	46,715,002	26,784,355	-1,276,705	95.6%
計	347,919,794	426,742,187	363,796,450	269,213,659	-78,822,393	81.5%

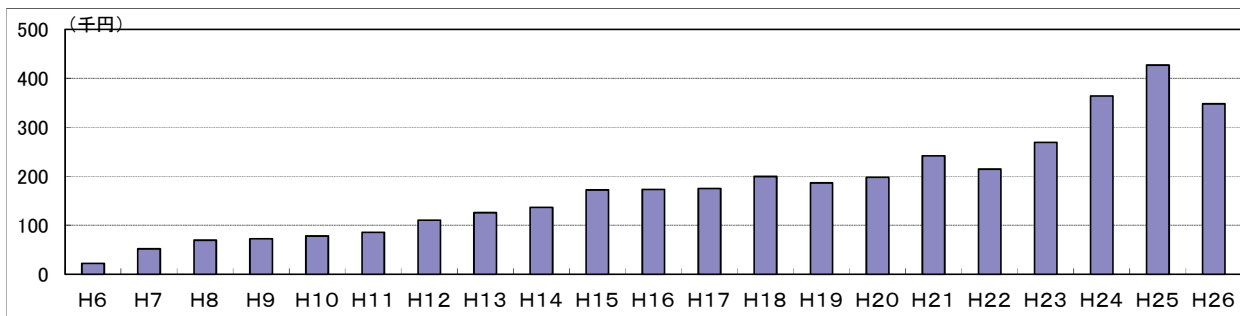


銀座熊本館 売上推移

(千円)

	H6	H7	H8	H9	H10	H11	H12	H13	H14	H15	H16
年間売上	21,873	51,746	69,486	72,489	77,882	85,317	110,147	125,728	136,076	172,092	173,382
対前年比	—	237%	134%	104%	107%	110%	129%	114%	108%	126%	101%
備考	H6.10から商品計画センター販売開始		H8.7から物産協会受託				H12.9リニューアル				

H17	H18	H19	H20	H21	H22	H23	H24	H25	H26
175,039	199,397	186,404	197,714	241,706	214,536	269,213	363,796	426,742	347,919
101%	114%	93%	106%	122%	89%	125%	135%	117%	82%
	辛子高菜シモン茶			ASOBI-BAR 4.16OPEN	H23.3地震	黒糖ドーナツ棒	くまモン	8月~2Fくまモン売り場	



銀座熊本館利用実績表

4月	1	2	3	4	5	6	7	8	9	10	11	12	13	14	15	16	17	18	19	20	21	22	23	24	25	26	27	28	29	30
1階	観光列車王国 くまもとフェア				阿蘇の「然」物産展							すいかとトマトまるごとフェア																		
販促	休館						休館		休館		休館		休館		休館		休館		休館		休館		休館		休館		休館		休館	
2階	すいか・トマトバーラー																													

5月	1	2	3	4	5	6	7	8	9	10	11	12	13	14	15	16	17	18	19	20	21	22	23	24	25	26	27	28	29	30	31	
1階	海苔フェア						くまもと新茶フェア												氷・漬物・林産物フェア													
販即	休館						休館		休館		休館		休館		休館		休館		休館		休館		休館		休館		休館		休館		休館	
2階	5/15 3/15 1/15 漬物展						新茶カフェ						2/22 7/15 1/15 漬物展																			

6月	1	2	3	4	5	6	7	8	9	10	11	12	13	14	15	16	17	18	19	20	21	22	23	24	25	26	27	28	29	30
1階	八代涼感いざごフェア												菊池市フェア						くまもとの焼酎フェア											
販即	休館		休館		休館		休館		休館		休館		休館		休館		休館		休館		休館		休館		休館		休館		休館	
2階	福井初披露						焼酎飲み比べ																							

7月	1	2	3	4	5	6	7	8	9	10	11	12	13	14	15	16	17	18	19	20	21	22	23	24	25	26	27	28	29	30	31
1階	ひやっ&クール(アイス・い草・夏酒)												ひやっ&クール(夏まつり)						ラーメンフェア												
販即	休館		休館		休館		休館		休館		休館		休館		休館		休館		休館		休館		休館		休館		休館		休館		
2階	7/15 暑威前セミナー			夏酒フェア						ラーメンフェア																					

8月	1	2	3	4	5	6	7	8	9	10	11	12	13	14	15	16	17	18	19	20	21	22	23	24	25	26	27	28	29	30	31
1階	夏のお酒・焼酎特集						天草の朝ごはんフェア						カレーフェア						夏の疲れを残さないフェア												
販即	休館		休館		休館		休館		休館		休館		休館		休館		休館		休館		休館		休館		休館		休館		休館		
2階	天草ごはんフェア																														

9月	1	2	3	4	5	6	7	8	9	10	11	12	13	14	15	16	17	18	19	20	21	22	23	24	25	26	27	28	29	30
1階	肥後のまんまるまるごとフェア												民芸フェア																	
販即	休館		休館		休館		休館		休館		休館		休館		休館		休館		休館		休館		休館		休館		休館		休館	
2階	まんまるカフェ												9/30 10/1 中子焼酎WS																	

10月	1	2	3	4	5	6	7	8	9	10	11	12	13	14	15	16	17	18	19	20	21	22	23	24	25	26	27	28	29	30	31
1階	20周年オープニング				南関町フェア						秋の味覚とごはんのおともフェア												ワインフェア								
販即	休館		休館		休館		休館		休館		休館		休館		休館		休館		休館		休館		休館		休館		休館		休館		
2階	南関あげ井提供						10/12-13 南関あげ井 WS						秋の実りカフェ						ワインWS 10/30, 31												

11月	1	2	3	4	5	6	7	8	9	10	11	12	13	14	15	16	17	18	19	20	21	22	23	24	25	26	27	28	29	30
1階	あったかぼかぼかフェア				こだわりのスイーツフェア						上天草フェア						海の恵みフェア													
販促	休館		休館		休館		休館		休館		休館		休館		休館		休館		休館		休館		休館		休館		休館		休館	
2階	くまもとスイーツカフェ						上天草フェア																							

12月	1	2	3	4	5	6	7	8	9	10	11	12	13	14	15	16	17	18	19	20	21	22	23	24	25	26	27	28	29	30	31
1階																															
販即																															
2階	馬刺しWS 12/4, 5																														

1月	1	2	3	4	5	6	7	8	9	10	11	12	13	14	15	16	17	18	19	20	21	22	23	24	25	26	27	28	29	30	31
1階	新春感謝祭						くまもと海苔フェア												キラリかがやく玉名6次産品フェア												
販即	休館		休館		休館		休館		休館		休館		休館		休館		休館		休館		休館		休館		休館		休館		休館		
2階	湯島大根フェア 1/14~16						お野菜WS 1/17, 18						玉名レビ 1/29, 30																		

2月	1	2	3	4	5	6	7	8	9	10	11	12	13	14	15	16	17	18	19	20	21	22	23	24	25	26	27	28
1階	フルーツフェア				あしきたの恵みフェア						赤い健! くまもとフェア						みなまたフェア											
販即	休館		休館		休館		休館		休館		休館		休館		休館		休館		休館		休館		休館		休館		休館	
2階	1/10 11 尹北スター 4井						水俣お茶講座 2/24, 25																					

3月	1	2	3	4	5	6	7	8	9	10	11	12	13	14	15	16	17	18	19	20	21	22	23	24	25	26	27	28	29	30	31
1階	五木村フェア				日本酒新酒フェア						直売所の逸品フェア						くまもと焼海苔フェア														
販即	休館		休館		休館		休館		休館		休館		休館		休館		休館		休館		休館		休館		休館		休館		休館		
2階	球磨焼酎テイastingフェア												手巻きごはん																		

平成26年度物産観光展事業実績

No.	開催月	開始日	終了日	名称	新規	開催地	開催場所	出展数	売上額 (円)
1	4	1	7	大九州展		愛知	名古屋三越星ヶ丘店	4	1,520,924
2	4	9	21	第21回九州沖縄の物産と観光展		岡山	天満屋岡山店	8	7,914,950
3	4	18	20	熊本県フェア	○	千葉	イオンモール幕張新都心	10	3,081,575
4	5	14	20	全九州味と技展		東京	小田急町田店	5	2,877,272
5	5	16	18	熊本うまいものフェア		福岡	イオンモール福津店他	5	556,910
6	6	12	18	九州のどまんなか	○	北海道	さっぽろ東急百貨店	13	10,485,342
7	6	18	24	熊本フェア(仮称)	○	東京	松屋銀座本店	9	5,428,125
8	8	6	14	第42回くまもとの特産品まつり		熊本	鶴屋百貨店	47	40,356,261
9	8~9	27	2	九州・沖縄の物産展		神奈川	小田急藤沢店	4	1,674,427
10	9	4	9	全九州の物産展		茨城	水戸京成百貨店	6	4,207,881
11	9	12	24	秋の全国うまいもの大会	○	徳島	そごう徳島店	8	8,511,381
12	9	13	14	パナソニック展示会における物産展		熊本	グランメッセ熊本	10	1,337,000
13	10	8	13	大九州展	○	山形	大沼山形本店	4	1,076,528
14	10	10	13	熊本県の観光と物産展		大阪	せんちゅうパル	43	10,942,710
15	10~11	29	4	九州・沖縄の大物産展		東京	小田急新宿店	8	8,824,127
16	11	1	2	第20回くまもと物産フェア		熊本	グランメッセ熊本	16	2,724,000
17	11	6	12	沖縄と九州の物産展		山梨	岡島百貨店	4	1,392,607
18	1	7	13	大九州物産展		広島	広島三越	5	4,445,633
19	2	3	8	大九州物産展		新潟	新潟三越	3	1,688,928
20	2	16	23	第24回大九州物産展		愛知	松坂屋名古屋店	11	16,304,625
21	2	18	24	全九州の物産展	○	山形	中合十字屋山形店	5	2,428,396
22	2~3	25	2	大九州物産展		愛知	松坂屋豊田店	6	4,263,172
23	2~3	26	4	全九州の物産展	○	福島	中合福島店	5	4,395,405
24	2~3	26	4	大九州展		東京	京王百貨店新宿店	4	3,112,497
25	3	6	11	全九州の物産展	○	青森	中合三春屋店	5	2,213,376

年度対比	H26累計(H26. 4~H27. 3)	開催回数	25回	売上額	¥151,764,052	出展者数	248
	H25累計(H25. 4~H26. 3)	開催回数	25回	売上額	¥130,282,085	出展者数	223
				増減額	¥21,481,967	増減数	25
				前年比	116.5%		

平成26年度輸出特別会計事業報告（案）について

1 情報提供事業

国、ジェトロ、県、市などの行政機関からの各国への輸出に関する見本市や商談会等の有用な情報を会員へ提供した。

○ 商談会等

（海外）

・アメリカ	4件	・中国、香港	9件	・台湾	4件
・ベトナム	2件	・ベルギー	1件	・チリ	1件
・ペルー	1件	・アフリカ	1件		

計 23件

（国内）

・熊本市内	5件	・福岡	3件		
・大阪	1件	・京都	1件		
・東京	4件				
・大分	1件			計	15件

○ セミナー等

熊本市内等 6件

平成26年度補助事業特別会計事業報告(案)

営業支援拠点(アンテナショップ)による地域産品等の販路開拓事業(地域力活用市場獲得等支援事業)

平成26年4月、全国商工会連合会より事業採択を受けて、東京都江東区豊洲「ららぽーと豊洲」にアンテナショップ「くまモンのふるさとショップ」を平成26年8月8日に開設して、県産品等の販売等を行うとともに「くまモンのふるさとショップ」の出張販売を首都圏デパート等5カ所で開催し、地域産品等の販路開拓を図った。

1 事業実施体制

本事業を円滑に推進するため、販路開拓推進委員会を設置して事業を推進
販路開拓委員会開催回数 5回

2 事業実施状況

(1) アンテナショップ設置運営事業

東京都江東区豊洲「ららぽーと豊洲」2階に「くまモンのふるさとショップ」を設置。(平成26年8月8日開店)

店舗面積	40.58m ² (12.27坪)
設置期間	平成26年8月8日～平成27年3月末
営業時間	10時～21時 (休日は施設閉館のみ)
スタッフ	5名 (3交代制、店長1、副店長1)
売上状況	3月末累計売上額 9,593千円

(2) 出張販売

首都圏のデパート等5カ所での出張販売を実施(11月～3月)
売上状況 3月末累計売上額 108,593千円

平成26年度収支決算書(案)

平成26年4月1日から平成27年3月31日まで

(単位:円)

科 目	予算額	決算額	増減 (決算額-予算額)
I 一般正味財産増減の部			
1. 経常増減の部			
(1) 経常収益			
① 受取入会金			
受取入会金	144,000	276,000	132,000
② 受取会費			
受取会費	17,473,000	17,283,000	△ 190,000
③ 事業収益			
事業収益	373,120,000	366,982,279	△ 6,137,721
④ 受取補助金等			
受取補助金等	101,670,000	83,097,231	△ 18,572,769
⑤ 受取負担金			
受取負担金	65,689,000	78,607,415	12,918,415
⑥ 受取受託金			
受取受託金	10,447,000	12,447,788	2,000,788
⑦ 雑収益			
雑収益	2,200,000	1,755,373	△ 444,627
経常収益計	570,743,000	560,449,086	△ 10,293,914
(2) 経常費用			
① 事業費			
役員報酬	1,943,200	1,907,072	△ 36,128
給料手当	95,351,400	94,501,869	△ 849,531
臨時雇賃金	15,685,000	6,078,458	△ 9,606,542
退職給付費用	62,775	62,703	△ 72
福利厚生費	18,438,692	17,576,218	△ 862,474
研修費	120,000	63,300	△ 56,700
会議費	610,000	56,359	△ 553,641
旅費交通費	12,630,000	12,259,066	△ 370,934
通信運搬費	12,209,000	10,602,077	△ 1,606,923
減価償却費	1,777,000	1,547,603	△ 229,397
消耗什器備品費	5,159,000	4,308,839	△ 850,161
消耗品費	16,978,500	8,358,061	△ 8,620,439
修繕費	50,000	1,707,595	1,657,595
印刷製本費	5,750,000	2,012,303	△ 3,737,697
広告宣伝費	15,210,000	37,736,540	22,526,540
食糧費	990,000	1,537,721	547,721
光熱水料費	3,550,000	3,637,406	87,406
賃借料	14,630,000	22,026,438	7,396,438
保険料	350,000	322,508	△ 27,492
諸謝金	432,000	230,000	△ 202,000
租税公課	9,523,000	11,002,932	1,479,932
支払負担金	376,000	368,500	△ 7,500
販売促進費	1,500,000	4,453,852	2,953,852
委託費	53,102,000	4,797,316	△ 48,304,684
管理費等	50,000	9,921,232	9,871,232
雑損失	50,000	71,082	21,082
仕入高	305,747,000	263,789,970	△ 41,957,030
雑費	3,992,000	15,067,131	11,075,131
事業費計	596,266,567	536,004,151	△ 60,262,416
② 管理費			
役員報酬	2,914,800	2,860,608	△ 54,192
給料手当	4,962,600	4,955,650	△ 6,950
退職給付費用	30,225	30,191	△ 34
福利厚生費	1,713,308	1,585,946	△ 127,362
会議費	1,800,000	1,587,900	△ 212,100
旅費交通費	100,000	280,088	180,088
通信運搬費	50,000	352,326	302,326
減価償却費		241,272	241,272
消耗什器備品費	10,000	0	△ 10,000
消耗品費	237,500	536,817	299,317
修繕費	20,000	0	△ 20,000
印刷製本費	50,000	289,364	239,364
交際費	100,000	50,836	△ 49,164
光熱水料費	150,000	159,172	9,172
賃借料	550,000	411,804	△ 138,196
保険料	80,000	0	△ 80,000
諸謝金	700,000	632,880	△ 67,120
租税公課	0	310,222	310,222
支払負担金	400,000	373,590	△ 26,410
県産品販路開拓費用	0	5,000,000	5,000,000
食糧費	100,000	94,512	△ 5,488
雑費	450,000	550,902	100,902
管理費計	14,418,433	20,304,080	5,885,647
経常費用計	610,685,000	556,308,231	△ 54,376,769
当期経常増減額	△ 39,942,000	4,140,855	44,082,855
2. 経常外増減の部			
(1) 経常外収益	0	0	0
(2) 経常外費用	0	0	0
当期経常外増減額	0	0	0
当期一般正味財産増減額	△ 39,942,000	4,140,855	44,082,855
一般正味財産期首残高	76,293,868	76,293,868	0
一般正味財産期末残高	36,351,868	80,434,723	44,082,855
II 指定正味財産増減の部			
当期指定正味財産増減額			
指定正味財産期首残高			
指定正味財産期末残高			
III 正味財産期末残高	36,351,868	80,434,723	44,082,855

平成26年度正味財産増減計算書(案)

平成26年4月1日から平成27年3月31日まで

(単位:円)

科 目	当年度	前年度	増 減
I 一般正味財産増減の部			
1. 経常増減の部			
(1) 経常収益			
① 受取入会金			
受取入会金	276,000	690,000	△ 414,000
② 受取会費			
受取会費	17,283,000	17,366,000	△ 83,000
③ 事業収益			
事業収益	366,982,279	452,786,811	△ 85,804,532
④ 受取補助金等			
受取補助金等	83,097,231	1,905,000	81,192,231
⑤ 受取負担金			
受取負担金	78,607,415	86,156,187	△ 7,548,772
⑥ 受取受託金			
受取受託金	12,447,788	16,334,943	△ 3,887,155
⑦ 雑収益			
雑収益	1,755,373	3,450,738	△ 1,695,365
経常収益計	560,449,086	578,689,679	△ 18,240,593
(2) 経常費用			
① 事業費			
役員報酬	1,907,072	1,429,315	477,757
給料手当	94,501,869	85,425,471	9,076,398
臨時雇賃金	6,078,458	7,453,802	△ 1,375,344
退職給付費用	62,703	158,684	△ 95,981
福利厚生費	17,576,218	14,025,434	3,550,784
研修費	63,300	93,600	△ 30,300
会議費	56,359	40,600	15,759
旅費交通費	12,259,066	7,104,015	5,155,051
通信運搬費	10,602,077	7,350,598	3,251,479
減価償却費	1,547,603	2,643,558	△ 1,095,955
消耗什器備品費	4,308,839	3,293,835	1,015,004
消耗品費	8,358,061	18,822,043	△ 10,463,982
修繕費	1,707,595	1,815,765	△ 108,170
印刷製本費	2,012,303	3,663,923	△ 1,651,620
広告宣伝費	37,736,540	2,684,941	35,051,599
食糧費	1,537,721	1,162,656	375,065
光熱水料費	3,637,406	3,028,898	608,508
賃借料	22,026,438	8,984,150	13,042,288
保険料	322,508	307,232	15,276
諸謝金	230,000	359,877	△ 129,877
租税公課	11,002,932	9,834,620	1,168,312
支払負担金	368,500	175,500	193,000
交際費	0	9,881	△ 9,881
販売促進費	4,453,852	6,130,209	△ 1,676,357
委託費	4,797,316	3,155,096	1,642,220
管理費等	9,921,232	0	9,921,232
雑損失	71,082	134,909	△ 63,827
仕入高	263,789,970	333,764,013	△ 69,974,043
雑費	15,067,131	4,916,364	10,150,767
事業費計	536,004,151	527,968,989	8,035,162
② 管理費			
役員報酬	2,860,608	3,335,068	△ 474,460
給料手当	4,955,650	5,346,511	△ 390,861
退職給付費用	30,191	85,445	△ 55,254
福利厚生費	1,585,946	1,761,513	△ 175,567
会議費	1,587,900	1,674,884	△ 86,984
旅費交通費	280,088	385,226	△ 105,138
通信運搬費	352,326	333,325	19,001
減価償却費	241,272	0	241,272
消耗品費	536,817	1,270,866	△ 734,049
印刷製本費	289,364	282,149	7,215
交際費	50,836	71,928	△ 21,092
光熱水料費	159,172	169,883	△ 10,711
賃借料	411,804	677,644	△ 265,840
諸謝金	632,880	652,030	△ 19,150
租税公課	310,222	151,043	159,179
支払負担金	373,590	359,400	14,190
県産品販路開拓費用	5,000,000	5,000,000	0
食糧費	94,512	109,285	△ 14,773
雑費	550,902	590,837	△ 39,935
管理費計	20,304,080	22,257,037	△ 1,952,957
経常費用計	556,308,231	550,226,026	6,082,205
当期経常増減額	4,140,855	28,463,653	△ 24,322,798
2. 経常外増減の部			
(1) 経常外収益	0	0	0
(2) 経常外費用	0	0	0
当期経常外増減額	0	0	0
当期一般正味財産増減額	4,140,855	28,463,653	△ 24,322,798
一般正味財産期首残高	76,293,868	47,830,215	28,463,653
一般正味財産期末残高	80,434,723	76,293,868	4,140,855
II 指定正味財産増減の部			
当期指定正味財産増減額			
指定正味財産期首残高			
指定正味財産期末残高			
III 正味財産期末残高	80,434,723	76,293,868	4,140,855

平成26年度正味財産増減計算書内訳表(案)

平成26年4月1日から平成27年3月31日まで

(単位:円)

科 目	実施事業等会計			その他会計							法人会計	合計
	商品開発	研修会・講演会	小計	市場開拓	展示販売	販路開拓	受託事業	輸出促進	補助事業	小計		
I 一般正味財産増減の部												
1. 経常増減の部												
(1) 経常収益												
① 受取入会金												
受取入会金	0	0	0	0	0	0	0	0	0	0	276,000	276,000
② 受取会費												
受取会費	0	0	0	0	0	0	0	125,000	0	125,000	17,158,000	17,283,000
③ 事業収益												
事業収益	0	0	0	0	366,309,002	594,473	0	0	0	366,903,475	78,804	366,982,279
④ 受取補助金等												
受取補助金等	265,000	128,000	393,000	1,317,000	0	0	0	0	81,387,231	82,704,231	0	83,097,231
⑤ 受取負担金												
受取負担金	0	0	0	0	66,217,564	12,389,851	0	0	0	78,607,415	0	78,607,415
⑥ 受取受託金												
受取受託金	0	0	0	0	0	0	12,447,788	0	0	12,447,788	0	12,447,788
⑦ 雑収益												
雑収益	0	0	0	0	1,719,450	16,517	0	18	0	1,735,985	19,388	1,755,373
経常収益計	265,000	128,000	393,000	1,317,000	434,246,016	13,000,841	12,447,788	125,018	81,387,231	542,523,894	17,532,192	560,449,086
(2) 経常費用												
① 事業費												
役員報酬	0	0	0	476,768	953,536	476,768	0	0	0	1,907,072		1,907,072
給料手当	739,710	202,026	941,736	1,387,672	76,050,668	4,203,941	861,388	398,530	10,657,934	93,560,133		94,501,869
臨時雇賃金	0	0	0	0	1,662,728	106,994	4,308,736	0	0	6,078,458		6,078,458
退職給付費用	4,645	0	4,645	9,289	18,579	23,223	6,967	0	0	58,058		62,703
福利厚生費	186,741	74,696	261,437	376,369	15,478,944	1,123,334	186,741	149,393	0	17,314,781		17,576,218
研修費	0	0	0	0	63,300	0	0	0	0	63,300		63,300
会議費	0	0	0	0	25,130	24,173	0	0	7,056	56,359		56,359
旅費交通費	47,380	36,980	84,360	1,312,320	4,028,834	1,115,818	1,344,061	0	4,373,673	12,174,706		12,259,066
通信運搬費	40,071	13,888	53,959	49,950	6,154,199	2,624,175	1,403,646	71,288	244,860	10,548,118		10,602,077
減価償却費	0	0	0	0	1,547,603	0	0	0	0	1,547,603		1,547,603
消耗什器備品費	0	0	0	0	3,224,335	19,795	0	0	1,064,709	4,308,839		4,308,839
消耗品費	272,114	12,189	284,303	71,974	5,213,453	164,177	2,601,073	23,081	0	8,073,758		8,358,061
修繕費	0	0	0	0	1,673,395	34,200	0	0	0	1,707,595		1,707,595
印刷製本費	23,387	9,355	32,742	37,420	1,622,195	130,969	23,387	18,710	146,880	1,979,561		2,012,303
広告宣伝費	0	0	0	0	657,030	1,400,907	0	0	35,678,603	37,736,540		37,736,540
食糧費	0	10,452	10,452	0	1,055,181	472,088	0	0	0	1,527,269		1,537,721
光熱水料費	26,529	10,611	37,140	42,446	2,930,190	148,560	26,528	21,223	431,319	3,600,266		3,637,406
賃借料	309,204	121,414	430,618	322,917	5,065,365	2,562,145	982,314	54,907	12,608,172	21,595,820		22,026,438
保険料	0	0	0	0	322,508	0	0	0	0	322,508		322,508
諸謝金	80,000	0	80,000	0	15,000	0	0	0	135,000	150,000		230,000
租税公課	0	0	0	0	10,759,968	242,964	0	0	0	11,002,932		11,002,932
支払負担金	0	0	0	0	112,900	180,000	0	75,600	0	368,500		368,500
交際費	0	0	0	0	0	0	0	0	0	0		0
販売促進費	0	0	0	0	4,453,852	0	0	0	0	4,453,852		4,453,852
委託費	0	162,000	162,000	954,820	1,744,920	0	1,935,576	0	0	4,635,316		4,797,316

(単位:円)

科 目	実施事業等会計			その他会計							法人会計	合計
	商品開発	研修会・講演会	小計	市場開拓	展示販売	販路開拓	受託事業	輸出促進	補助事業	小計		
管理費等			0		7,440				9,913,792	9,921,232		9,921,232
雑損失			0	0	34,012	37,070	0	0	0	71,082		71,082
仕入高			0	0	262,796,370	993,600	0	0	0	263,789,970		263,789,970
雑費			0	0	4,658,109	4,283,141	0	648	6,125,233	15,067,131		15,067,131
事業費計	1,729,781	653,611	2,383,392	5,041,945	412,329,744	20,368,042	13,680,417	813,380	81,387,231	533,620,759	0	536,004,151
②管理費												
役員報酬			0							0	2,860,608	2,860,608
給料手当			0							0	4,955,650	4,955,650
退職給付費用			0							0	30,191	30,191
福利厚生費			0							0	1,585,946	1,585,946
会議費			0							0	1,587,900	1,587,900
旅費交通費			0							0	280,088	280,088
通信運搬費			0							0	352,326	352,326
減価償却費			0							0	241,272	241,272
消耗什器備品費			0							0		0
消耗品費			0							0	536,817	536,817
修繕費			0							0	0	0
印刷製本費			0							0	289,364	289,364
交際費			0							0	50,836	50,836
光熱水料費			0							0	159,172	159,172
賃借料			0							0	411,804	411,804
保険料			0							0	0	0
諸謝金			0							0	632,880	632,880
租税公課			0							0	310,222	310,222
支払負担金			0							0	373,590	373,590
県産品販路開拓費用			0							0	5,000,000	5,000,000
			0							0		0
食糧費			0							0	94,512	94,512
雑費			0							0	550,902	550,902
管理費計	0	0	0	0	0	0	0	0	0	0	20,304,080	20,304,080
経常費用計	1,729,781	653,611	2,383,392	5,041,945	412,329,744	20,368,042	13,680,417	813,380	81,387,231	533,620,759	20,304,080	556,308,231
当期経常増減額	△ 1,464,781	△ 525,611	△ 1,990,392	△ 3,724,945	21,916,272	△ 7,367,201	△ 1,232,629	△ 688,362	0	8,903,135	△ 2,771,888	4,140,855
2. 経常外増減の部												
(1) 経常外収益	0	0	0	0	0	0	0	0	0	0	0	0
(2) 経常外費用	0	0	0	0	0	0	0	0	0	0	0	0
当期経常外増減額	0	0	0	0	0	0	0	0	0	0	0	0
当期一般正味財産増減額	△ 1,464,781	△ 525,611	△ 1,990,392	△ 3,724,945	21,916,272	△ 7,367,201	△ 1,232,629	△ 688,362	0	8,903,135	△ 2,771,888	4,140,855
一般正味財産期首残高			0							0		0
一般正味財産期末残高	△ 1,464,781	△ 525,611	△ 1,990,392	△ 3,724,945	21,916,272	△ 7,367,201	△ 1,232,629	△ 688,362	0	8,903,135	△ 2,771,888	4,140,855
II 指定正味財産増減の部												
受取補助金等												
一般正味財産への振替額												
当期指定正味財産増減額												
指定正味財産期首残高												
指定正味財産期末残高												
III 正味財産期末残高	△ 1,464,781	△ 525,611	△ 1,990,392	△ 3,724,945	21,916,272	△ 7,367,201	△ 1,232,629	△ 688,362	0	8,903,135	△ 2,771,888	4,140,855

平成26年度 公益目的支出計画実施報告書

1. 公益目的支出計画実施報告書の概要

【平成26年度(2014年4月1日から2015年3月31日まで)】

1.公益目的財産額	82,620,697円
2.当該事業年度の公益目的収支差額(①+②-③)	4,076,245円
①前事業年度の末日の公益目的収支差額	2,085,853円
②当該事業年度の公益目的支出の額	2,383,392円
③当該事業年度の実施事業収入の額	393,000円
3.当該事業年度末日の公益目的財産残額	78,544,452円
4.2の欄に記載した額が計画に記載した見込み額と異なる場合、その概要及び理由	
<p>計画作成時点の見込みに比べ、商品開発事業及び研修会・講演会開催事業の公益目的支出の額が見込みを上回ったため、当該事業年度末日の公益目的支出差額が計画における見込み額を上回ったものである。今後の実施事業の規模に変動は無く、実施期間に関しては影響が無いと考える。</p>	

2. 公益目的支出計画の状況

公益目的支出計画の 完了予定事業年度の末日	(1) 計画上の完了見込み	平成70年3月31日
	(2) (1)より早まる見込みの場合	

	前事業年度		当該事業年度		翌事業年度
	計画	実績	計画	実績	計画
公益目的財産額	82,620,697円	82,620,697円	82,620,697円	82,620,697円	82,620,697円
公益目的収支差額	1,873,975円	2,085,853円	3,915,819円	4,076,245円	5,926,629円
公益目的支出の額	2,486,475円	2,648,853円	2,222,966円	2,383,392円	2,245,384円
実施事業収入の額	612,500円	563,000円	393,000円	393,000円	395,000円
公益目的財産残額	80,746,722円	80,534,844円	78,704,878円	78,544,452円	76,694,068円

財 産 目 録

(平成27年3月31日現在)

一般社団法人熊本県物産振興協会

(単位:円)

科 目	金	額	
I 資産の部			
1 流動資産			
現金 手許有高	3,786,242		
普通預金 No.1184067	6,643,894		
" No.1197041	4,201,033		
" No.2533958	10,930		
" No.2508981	2,233,965		
" No.2399148	137,238		
" No.1104514	48,284,391		
" No.2462802	42,359,453		
通知預金	3,092,856		
定期預金	26,382,339		
当座預金	0		
郵便振替貯金	231,029		
前渡品	6,424,152		
売掛金問屋	6,369,404		
未収金 会費他	15,728,721		
立替金	77,078		
商 品	12,187,979		
預け金	406,071		
仮払金	13,736,980		
流動資産合計		192,293,755	
2 固定資産			
器具備品	13,466,385		
設備造作	6,247,500		
電話加入権 6台	452,816		
出資金 火災共済	1,600		
固定資産合計		20,168,301	
資 産 合 計			212,462,056
II 負債の部			
1 流動負債			
未払金 送料他	29,351,125		
買掛金 支部商品代	20,740,702		
預り金 3月売上他	28,842,240		
立替金	180,443		
前受金	209,068		
流動負債合計		79,323,578	
2 固定負債			
減価償却引当金	15,404,252		
退職給与引当金	5,946,111		
県産品販路開拓基金(仮称)引当金	31,353,392		
固定負債合計		52,703,755	
負 債 合 計			132,027,333
正 味 財 産			80,434,723

貸借対照表

(平成27年3月31日現在)

一般社団法人熊本県物産振興協会

(単位:円)

資 産 の 部		負債及び資本の部	
科 目	金 額	科 目	金 額
現 金	3,786,242	未 払 金	29,351,125
普通預金 No. 1184067	6,643,894	買 掛 金	20,740,702
〃 No. 1197041	4,201,033	預 り 金	28,842,240
〃 No. 2533958	10,930	減価償却引当費	15,404,252
〃 No. 2508981	2,233,965	退職給与引当金	5,946,111
〃 No. 2399148	137,238	県産品販路開拓基金(仮称)引当金	31,353,392
〃 No. 1104514	48,284,391	立 替 金	180,443
〃 No. 2462802	42,359,453	前 受 金	209,068
当座預金	0		
通知預金	3,092,856		
定期預金	26,382,339		
郵便振替貯金	231,029		
前 渡 品	6,424,152		
未 収 金	15,728,721		
立 替 金	77,078		
商 品	12,187,979		
預 け 金	406,071		
仮 払 金	13,736,980		
売掛金問屋	6,369,404		
設 備 造 作	6,247,500	負 債 合 計	132,027,333
器 具 備 品	13,466,385	正 味 財 産	80,434,723
電話加入権 6台	452,816	(うち前年度繰越額	76,293,868)
出 資 金	1,600	(うち当期正味財産増加額	4,140,855)
	212,462,056		212,462,056

会計別収支決算書

- ・ 一般会計収支決算書 .. P24
- ・ 輸出特別会計収支決算書 .. P30
- ・ 補助事業特別会計収支決算書 .. P32

一般会計 平成26年度収支決算書(案)

平成26年4月1日から平成27年3月31日まで

収入の部

(単位:円)

科 目	予算額 A	決算額 B	増 減 B-A	前年度 決算額C	増 減 B-C	備 考 (単位:千円)
1. 入会金収入	144,000	276,000	132,000	690,000	△ 414,000	
(1) 入会金収入	144,000	276,000	132,000	690,000	△ 414,000	12社
2. 会費収入	17,338,000	17,158,000	△ 180,000	17,236,000	△ 78,000	
(1) 普通会員会費収入	10,578,000	10,398,000	△ 180,000	10,476,000	△ 78,000	447会員
(2) 特別会員会費収入	5,500,000	5,500,000	0	5,500,000	0	53団体
(3) 賛助会員会費収入	1,260,000	1,260,000	0	1,260,000	0	23団体
3. 負担金収入	65,689,000	75,808,215	10,119,215	81,456,398	△ 5,648,183	
(1) 県産品展示業務負担金	59,039,000	63,418,364	4,379,364	74,840,855	△ 11,422,491	県物産館、港物産館 港物産館 小間料・自販機共益費・イベント使用料 ローソン
(2) 物産展参加負担金	6,050,000	11,729,851	5,679,851	6,005,543	5,724,308	県内・県外物産展等
(3) 販路開拓事業負担金	600,000	660,000	60,000	610,000	50,000	商談会60社
4. 売 上	373,120,000	365,300,361	△ 7,819,639	451,289,153	△ 85,988,792	
(1) 県産品展示業務売上	347,130,000	341,334,843	△ 5,795,157	418,856,394	△ 77,521,551	東京支部 1階
(2) その他売上	25,990,000	23,965,518	△ 2,024,482	32,432,759	△ 8,467,241	県物産館、港物産館、東京支部2階 県庁売店、鶴屋、ANA、ローソン基山

科 目	予算額 A	決算額 B	増 減 B-A	前年度 決算額C	増 減 B-C	備 考 (単位:千円)
5. 事業収入	10,447,000	12,447,788	2,000,788	16,334,943	△ 3,887,155	
(1) 県受託事業等収入	10,447,000	12,447,788	2,000,788	16,334,943	△ 3,887,155	大阪圏県産品販路拡大強化支援事業 くまもとフェア出展事業 県産品展示等・イベント業務 くまもとプロモーション事業
6. 補助金収入	1,710,000	1,710,000	0	1,905,000	△ 195,000	
(1) 県補助金収入(事業費分)	1,710,000	1,710,000	0	1,905,000	△ 195,000	補助事業の1/2
7. 雑収入	2,200,000	1,755,355	△ 444,645	3,450,660	△ 1,695,305	
(1) 受取利息収入	50,000	35,465	△ 14,535	26,873	8,592	預金利息
(2) 雑収入	2,150,000	1,719,890	△ 430,110	3,423,787	△ 1,703,897	港物産館自販機手数料 発送料手数料、ギフト箱・納品書等
8. 前期繰越収支差額	76,201,000	76,200,400	△ 600	47,749,403	28,450,997	
(1) 前期繰越収支差額	76,201,000	76,200,400	△ 600	47,749,403	28,450,997	
9. 固定資産繰入	0	241,272	241,272	3,685,500	△ 3,444,228	
(1) 固定資産繰入	0	241,272	241,272	3,685,500	△ 3,444,228	本部備品
収入合計	546,849,000	550,897,391	4,048,391	623,797,057	△ 72,899,666	

支出の部

(単位:円)

科 目	予 算 額			決算額 B	増 減 B-A	前年度 決算額 C	増 減 B-C	備 考 (単位:千円)
	予算額	流用額	流用後の 予算額 A					
1. 一般管理費	21,433,000	0	21,433,000	22,702,263	1,269,263	22,133,724	568,539	
(1) 役員報酬	5,700,000	0	5,700,000	5,543,511	△ 156,489	5,522,371	21,140	役員報酬 福利厚生費
(2) 職員費	2,700,000	0	2,700,000	2,624,417	△ 75,583	2,510,001	114,416	職員給料、福利厚生費
(3) 旅費交通費	400,000	0	400,000	280,088	△ 119,912	373,893	△ 93,805	新規入会調査、業務連絡費
(4) 通信運搬費	200,000	178,000	378,000	377,301	△ 699	142,057	235,244	電話代、通信切手代
(5) 什器備品費	10,000	0	10,000	0	△ 10,000	0	0	
(6) 消耗品費	950,000	△ 388,000	562,000	559,898	△ 2,102	1,665,873	△ 1,105,975	消耗品、リース料等
(7) 印刷製本費	200,000	109,000	309,000	308,074	△ 926	148,050	160,024	複写機使用料、名簿印刷等
(8) 食糧費	100,000	0	100,000	94,512	△ 5,488	109,285	△ 14,773	来客接待用
(9) 交際費	100,000	0	100,000	50,836	△ 49,164	71,928	△ 21,092	慶弔費他
(10) 諸謝金	700,000	0	700,000	632,880	△ 67,120	652,030	△ 19,150	税理士、司法書士
(11) 租税公課	9,523,000	0	9,523,000	11,306,254	1,783,254	9,987,999	1,318,255	消費税、法人税等
(12) 負担金	400,000	0	400,000	373,590	△ 26,410	359,400	14,190	賛助会費他
(13) 雑 費	450,000	101,000	551,000	550,902	△ 98	590,837	△ 39,935	
2. 会議費	1,800,000	0	1,800,000	1,587,900	△ 212,100	1,674,884	△ 86,984	
(1) 会議費	1,250,000	0	1,250,000	1,073,889	△ 176,111	1,132,330	△ 58,441	総会、理事会、部会
(2) 食糧費	550,000	0	550,000	514,011	△ 35,989	542,554	△ 28,543	総会、理事会、部会
3. 施設整備費	2,900,000	0	2,900,000	2,283,903	△ 616,097	2,991,272	△ 707,369	
(1) 修繕費	20,000	0	20,000	0	△ 20,000	0	0	
(2) 光熱水費	600,000	37,000	637,000	636,687	△ 313	599,588	37,099	事務所共益費、電気料
(3) 保険料	80,000	0	80,000	0	△ 80,000	0	0	
(4) 賃借料	2,200,000	△ 37,000	2,163,000	1,647,216	△ 515,784	2,391,684	△ 744,468	事務所賃借料
4. 事業費	176,747,000	0	176,747,000	173,071,516	△ 3,675,484	175,459,577	△ 2,388,061	
(1) 職員費	17,000,000		17,000,000	15,681,631	△ 1,318,369	17,575,756	△ 1,894,125	本部、支部
(2) 賃 金	94,380,000		94,380,000	90,279,987	△ 4,100,013	87,115,898	3,164,089	嘱託・臨時職員
(3) 物産観光展開催費	6,000,000	0	6,000,000	4,752,922	△ 1,247,078	5,296,791	△ 543,869	県内・県外物産展
(4) 常設展示場運営費	40,500,000	0	40,500,000	45,008,464	4,508,464	44,852,490	155,974	県物産館、港物産館 東京支部、ローソン
(5) 県補助事業	3,420,000	0	3,420,000	3,681,932	261,932	3,841,470	△ 159,538	熊本県補助事業
①市場開拓事業費	2,634,000	0	2,634,000	2,639,586	5,586	2,321,814	317,772	
②商品開発事業費	530,000	0	530,000	703,522	173,522	1,020,523	△ 317,001	
③研修会・講演会開催事業費	256,000	0	256,000	338,824	82,824	499,133	△ 160,309	

科 目	予 算 額			決算額 B	増 減 B-A	前年度 決算額 C	増 減 B-C	備 考 (単位:千円)
	予算額	流用額	流用後の 予算額 A					
(6) 県受託事業費	10,447,000	0	10,447,000	12,530,159	83,159	16,083,204	△ 3,553,045	熊本県受託事業
① 県産品販路拡大推進事業	0	0	0	0	0	4,605,585	△ 4,605,585	
② 大阪圏県産品販路拡大強化支援事業	1,569,000	0	1,569,000	1,619,238	50,238	0	1,619,238	
③ くまもとフェア出展事業	383,000	0	383,000	415,921	32,921	0	415,921	
④ 食博覧会大阪出展事業	0	0	0	0	0	2,599,535	△ 2,599,535	
⑤ 海づくり大会物産展示業務	0	0	0	0	0	383,084	△ 383,084	
⑥ 県産品展示等・イベント業務	8,495,000	0	8,495,000	8,495,000	0	8,495,000	0	東京支部
⑦ くまもとプロモーション事業	0	0	0	2,000,000	2,000,000	0	2,000,000	東京支部
(7) 販路開拓事業(協会単独)	2,000,000	0	2,000,000	1,136,421	△ 863,579	693,968	442,453	商談会
(8) ホームページリニューアル事業	3,000,000	0	3,000,000	0	△ 3,000,000	0	0	
5. 仕 入	305,747,000	0	305,747,000	263,789,970	△ 41,957,030	333,764,013	△ 69,974,043	
(1) 県産品展示業務仕入	285,761,000	0	285,761,000	245,457,857	△ 40,303,143	307,522,331	△ 62,064,474	東京支部 1階
(2) その他仕入	19,986,000	0	19,986,000	18,332,113	△ 1,653,887	26,241,682	△ 7,909,569	県物産館、港物産館 東京支部2階、県庁売店他
6. 予備費	10,000,000	0	10,000,000	0	△ 10,000,000	0	0	
(1) 予備費	10,000,000	0	10,000,000	0	△ 10,000,000	0	0	
7. 積立金	16,870,000	0	16,870,000	6,881,769	△ 9,988,231	7,887,687	△ 1,005,918	
(1) 退職給与積立金	93,000	0	93,000	92,894	△ 106	244,129	△ 151,235	本部
(2) 県産品販路開拓基金(仮称)	15,000,000	0	15,000,000	5,000,000	△ 10,000,000	5,000,000	0	
(3) 減価償却額	1,777,000	0	1,777,000	1,788,875	11,875	2,643,558	△ 854,683	
8. 固定資産取得支出	0	0	0	241,272	241,272	3,685,500	△ 3,444,228	
(1) 備品等購入支出金	0	0	0	241,272	241,272	3,685,500	△ 3,444,228	本部備品
9. 次期繰越収支差額	11,352,000	0	11,352,000	80,338,798	68,986,798	0	80,338,798	
(1) 次期繰越収支差額	11,352,000	0	11,352,000	80,338,798	68,986,798	0	80,338,798	
支 出 合 計	546,849,000	0	546,849,000	470,558,593	3,807,119	547,596,657	△ 77,038,064	

一般会計 正味財産増減計算書
(平成26年4月1日から平成27年3月31日まで)

(単位:円)

科 目	当年度	前年度	増 減
I 一般正味財産増減の部			
1. 経常増減の部			
(1) 経常収益			
①受取入会金	276,000	690,000	△ 414,000
普通会员受取入会金	276,000	690,000	△ 414,000
②受取会費	17,158,000	17,236,000	△ 78,000
普通会员受取会費	10,398,000	10,476,000	△ 78,000
特別会員受取会費	5,500,000	5,500,000	0
賛助会員受取会費	1,260,000	1,260,000	0
③事業収益	75,808,215	81,456,398	△ 5,648,183
県産品展示業務受取負担金	63,418,364	74,840,855	△ 11,422,491
物産展参加受取負担金	11,729,851	6,005,543	5,724,308
販路開拓事業受取負担金	660,000	610,000	50,000
スクエア受取使用料	0	0	0
④売 上	365,300,361	451,289,153	△ 85,988,792
県産品展示業務受取売上	341,334,843	418,856,394	△ 77,521,551
その他受取売上	23,965,518	32,432,759	△ 8,467,241
⑤受取事業費	12,447,788	16,334,943	△ 3,887,155
受取受託事業費	12,447,788	16,334,943	△ 3,887,155
⑥受取補助事業費	1,710,000	1,905,000	△ 195,000
県補助金(事業分)	1,710,000	1,905,000	△ 195,000
⑦雑収益	1,755,355	3,450,660	△ 1,695,305
受取利息	35,465	26,873	8,592
雑収益	1,719,890	3,423,787	△ 1,703,897
⑧積立金取り崩し益	0	0	0
県産品販路開拓基金	0	0	0
退職給与積立金	0	0	0
経常収益計	474,455,719	572,362,154	△ 97,906,435
(2) 経常費用			
①管理費	26,574,066	26,799,880	△ 225,814
一般管理費	22,702,263	22,133,724	568,539
役員報酬	5,543,511	5,522,371	21,140
職員費	2,624,417	2,510,001	114,416
旅費交通費	280,088	373,893	△ 93,805
通信運搬費	377,301	142,057	235,244
什器備品費	0	0	0
消耗品費	559,898	1,665,873	△ 1,105,975
印刷製本費	308,074	148,050	160,024
食糧費	94,512	109,285	△ 14,773
交際費	50,836	71,928	△ 21,092
諸謝金	632,880	652,030	△ 19,150
租税公課	11,306,254	9,987,999	1,318,255
負担金	373,590	359,400	14,190
雑 費	550,902	590,837	△ 39,935

科 目	当年度	前年度	増 減
会 議 費	1,587,900	1,674,884	△ 86,984
会議費	1,073,889	1,132,330	△ 58,441
食糧費	514,011	542,554	△ 28,543
施設整備費	2,283,903	2,991,272	△ 707,369
修繕費	0	0	0
光熱水費	636,687	599,588	37,099
保険料	0	0	0
賃借料	1,647,216	2,391,684	△ 744,468
②事業費	443,743,255	517,111,277	△ 73,368,022
事業費	173,071,516	175,459,577	△ 2,388,061
職員費	15,681,631	17,575,756	△ 1,894,125
賃金	90,279,987	87,115,898	3,164,089
物産観光展開催費	4,752,922	5,296,791	△ 543,869
常設展示場運営費	45,008,464	44,852,490	155,974
県補助事業費	3,681,932	3,841,470	△ 159,538
市場開拓事業費	2,639,586	2,321,814	317,772
商品開発事業費	703,522	1,020,523	△ 317,001
研修会・講演会開催事業	338,824	499,133	△ 160,309
県受託事業費	12,530,159	16,083,204	△ 3,553,045
大阪圏県産品販路拡大強化支援事業	1,619,238	0	1,619,238
くまもとフェア出展事業	415,921	0	415,921
県産品販路拡大推進事業	0	4,605,585	△ 4,605,585
食博覧会大阪出展事業	0	2,599,535	△ 2,599,535
海づくり大会物産展示業務	0	383,084	△ 383,084
県産品展示等イベント事業	8,495,000	8,495,000	0
くまもとプロモーション事業	2,000,000	0	2,000,000
販路開拓事業	1,136,421	693,968	442,453
ホームページリニューアル事業	0	0	0
仕 入	263,789,970	333,764,013	△ 69,974,043
県産品展示業務仕入	245,457,857	307,522,331	△ 62,064,474
その他仕入	18,332,113	26,241,682	△ 7,909,569
積立金	6,881,769	7,887,687	△ 1,005,918
退職給与積立金	92,894	244,129	△ 151,235
県産品販路開拓基金(仮称)	5,000,000	5,000,000	0
減価償却積立金	1,788,875	2,643,558	△ 854,683
経常費用計	470,317,321	543,911,157	△ 73,593,836
当期経常増減額	4,138,398	28,450,997	△ 24,312,599

輸出特別会計 平成26年度収支決算書(案)

平成26年4月1日から平成27年3月31日まで

収入の部

(単位:円)

科 目	予算額 A	決算額 B	増減 B-A	前年度 決算額 C	増減 B-C	備 考
1.会費収入	135,000	125,000	△ 10,000	130,000	△ 5,000	
(1)部会員会費収入	135,000	125,000	△ 10,000	130,000	△ 5,000	部会員 @5,000×25社
2.負担金収入	0	0	0	0	0	
(1)事業参加者負担金	0	0	0	0	0	
3.補助金収入	0	0	0	0	0	
(1)補助金収入(事業費分)	0	0	0	0	0	
4.雑収入	0	20	20	78	△ 58	
(1)受取利息	0	20	20	78	△ 58	
(2)雑収入	0	0	0	0	0	
5.前期繰越収支差額	93,000	93,468	468	80,812	12,656	
(1)前期繰越収支差額	93,000	93,468	468	80,812	12,656	
収入合計	228,000	218,488	△ 9,512	210,890	7,598	

支出の部

(単位:円)

科 目	予算額 A	決算額 B	増減 B-A	前年度 決算額 C	増減 B-C	備 考
1.一般管理費	178,000	122,563	△ 55,437	115,822	6,741	
(1)通信運搬費	50,000	46,313	△ 3,687	39,578	6,735	電話、FAX等
(2)負担金	76,000	75,600	△ 400	73,500	2,100	ジェットロメンバーズ会費
(3)租税公課	0	2	2	△ 5,886	5,888	
(4)雑費	52,000	648	△ 51,352	8,630	△ 7,982	振込手数料
2.会議費	50,000	0	△ 50,000	1,600	△ 1,600	
(1)会議費	50,000	0	△ 50,000	1,600	△ 1,600	
3.事業費	0	0	0	0	0	
(1)補助事業	0	0	0	0	0	
支出合計	228,000	122,563	△ 110,578	117,422	5,141	

当期収入合計額 218,488円

当期支出合計額 122,563円

当期収支差額 95,925円

輸出特別会計 正味財産増減計算書

(平成26年4月1日から平成27年3月31日まで)

(単位:円)

科 目	当年度	前年度	増 減
I 一般正味財産増減の部			
1. 経常増減の部			
(1) 経常収益			
①受取会費	125,000	130,000	△ 5,000
部会員受取会費	125,000	130,000	△ 5,000
②事業収益	0	0	0
事業参加受取負担金	0	0	0
③受取補助事業費	0	0	0
県補助金(事業分)	0	0	0
④雑収益	20	78	△ 58
受取利息	20	78	△ 58
経常収益計	125,020	130,078	△ 5,058
(2) 経常費用			
①管理費	122,563	117,422	5,141
一般管理費	122,563	115,822	6,741
通信運搬費	46,313	39,578	6,735
負担金	75,600	73,500	2,100
租税公課	2	△ 5,886	5,888
雑 費	648	8,630	△ 7,982
会 議 費	0	1,600	△ 1,600
会議費	0	1,600	△ 1,600
②事業費	0	0	0
事業費	0	0	0
補助事業費	0	0	0
経常費用計	122,563	117,422	5,141
当期経常増減額	2,457	12,656	△ 10,199

補助事業特別会計 平成26年度収支決算書(案)

平成26年4月1日から平成27年3月31日まで

収入の部

(単位：円)

科 目	予算額 A	決算額 B	増 減 B-A	収入率 B/A	明 細
1. 補助金収入	99,960,000	81,391,258	△ 18,568,742	81.4%	
(1) 補助金収入	99,960,000	81,391,258	△ 18,568,742	81.4%	
収入合計	99,960,000	81,391,258	△ 18,568,742	81.4%	

支出の部


科 目	予算額 A	決算額 B	増 減 B-A	支出率 B/A	明 細
1. 事業費(補助対象)	99,960,000	81,391,258	△ 18,568,742	81.4%	
(1) 人件費	8,400,000	10,657,934	2,257,934	126.9%	
(2) 旅費	4,200,000	4,373,673	173,673	104.1%	
(3) 委員等謝金	0	135,000	135,000	—	
(4) 会議費	480,000	7,056	△ 472,944	1.5%	
(5) 借料	7,200,000	12,608,172	5,408,172	175.1%	
(6) 光熱水料	400,000	431,319	31,319	107.8%	
(7) 設営費	2,500,000	9,913,792	7,413,792	396.6%	
(8) 資料購入費	0	0	0	—	
(9) 消耗品・備品費	3,000,000	1,068,736	△ 1,931,264	35.6%	
(10) 通信運搬費	6,300,000	244,860	△ 6,055,140	3.9%	
(11) 広報費	12,000,000	35,678,603	23,678,603	297.3%	
(12) 印刷製本費	2,000,000	146,880	△ 1,853,120	7.3%	
(13) 雑役務費	8,400,000	6,125,233	△ 2,274,767	72.9%	
(14) 委託費	8,000,000	0	△ 8,000,000	0.0%	
(15) 外注費	37,080,000	0	△ 37,080,000	0.0%	
支出合計	99,960,000	81,391,258	△ 18,568,742	81.4%	

監査報告書

一般社団法人熊本県物産振興協会定款第23条の規定により、平成26年度の事業報告及び決算について監査を実施しましたところ、帳簿、証拠書類とも適正と認めました。

平成27年5月22日

監事 今井 英雄  印

監事 松田 茂男  印

公益目的支出計画実施報告書に関する監査報告書

一般社団法人熊本県物産振興協会
代表理事 杉 武男 殿

私たち監事は、平成26年4月1日から平成27年3月31日までの平成26年度に係る公益目的支出計画実施報告書について監査を行いましたので、以下のとおり報告いたします。

1 監査の方法及びその内容

理事及び使用人等と意思疎通を図り、情報の収集に努めるとともに、理事会その他重要な会議に出席し、理事等からその職務の執行について報告を受け、重要な決裁書類等を閲覧し、協会の事務所において業務及び財産の状況を調査いたしました。

2 監査の結果

公益目的支出計画実施報告書は法令及び定款に従い、当法人の公益目的支出計画の実施状況を正しく示しているものと認めます

平成27年5月22日

一般社団法人熊本県物産振興協会

監 事 今井 英雄



監 事 松田 茂男



第2号議案

平成27年度一般会計事業計画(案)及び輸出特別会計事業計画(案)
並びに収支予算(案)について

平成27年度一般会計事業計画（案）

当協会においては、物産館等の運営や県産品の販路拡大や斡旋、新商品の開発及び品質の向上並びに県産品に関する情報の収集・提供等各種の事業を引き続き実施するものとする。

さらに、商談会の充実、各種研修会の実施、広報・宣伝の強化など、会員にとっての協会のメリットを高めるような事業の展開を図っていくこととする。

1 商品力強化事業

新商品開発等への支援を下記のとおり実施する。

(1) 優良新商品表彰事業

新規に開発された商品の中から優秀なものを表彰することにより、生産者の商品開発に対する意欲のより一層の向上を図る。さらに、応募または受賞商品については、インターネット等を活用した広報や流通業等へのピーアール活動を実施する。

例年8月に鶴屋で開催している「くまもとの特産品まつり」に合わせて審査、表彰を実施し、当該物産展で販売を開始するなど、タイムリーにアピールすることで、マスコミ等へのピーアールを強化して販売促進を支援する。

(2) 各種研究機関・専門家との連携強化事業

県産業技術センター等の研究機関、流通関係者、サービス業等の専門家との意見交換を設定する等、消費者ニーズや商品の売れ筋の情報提供及び新商品開発の技術指導等による商品力強化を支援する。

2 営業推進強化事業

(1) 顧客開拓事業

お中元、お歳暮シーズン等には、販売促進用のパンフレットやちらし等を作成、配布し、県内大手企業、誘致企業、宿泊施設（ビジネスホテル等）などへの営業活動を展開する。

また、協会の既存顧客にも、ちらし等の配布やダイレクトメールの送付等を行うとともに随時各種フェア等を実施することにより、さらなる需要の喚起を行う。

(2) ネットビジネス推進事業

「くまもとブランドサイト」のショッピングサイト（くまもと県産よかもんショップ）や「銀座熊本館ネットショッピング」サイト等を運営することにより県産品の販路拡大に取り組む。

また、協会ホームページのリニューアルを図り、協会事業や会員の商品等に関する情報の発信を強化していく。

(3) 物産展開催事業

各種イベント時における物産展や独自の催事の開催等、関係団体等と連携しながら県内における物産展の増加に努める。

また、従来の百貨店における九州各県との連携による物産展に加え、九州新幹線の全線開業効果を最大化するため、県との連携を図りながら、従来の百貨店等での物産展を開催するとともに、新たな熊本物産展の開催なども検討し、積極的に熊本県産品の販路拡大とピーアールを図っていく。

(4) 商談会開催事業

大都市圏等からバイヤーを招致した商談会を開催するなど熊本県産品のより一層の販路拡大を図っていく。

3 物産館活性化事業

(1) 販売機能強化事業

各店舗において、それぞれの認知度を高めていくための各種フェア等の実施や来館者の購買意欲を高めるような商品陳列、商品ポップの充実、商品アイテム数の強化等を引き続き実施し、魅力ある店づくりを行っていくとともに、各種広報宣伝に努め、販売の強化を図っていく。

特に、熊本県物産館においては、県民百貨店の閉店や再開発工事等により周辺の賑わいが減少することも想定されることから、物産館前広場での物産展等のイベントや市民ホールでの各種コンベンションと連携した集客強化を図っていく。

さらに、職員に対して販売力強化のための研修等も実施していく。

(2) 銀座熊本館運営事業

銀座熊本館1階（食品・工芸品販売）において、熊本の特産品について季節ごとのフェアを開催するほか、2階（くまもんグッズ販売、ASOBI・Bar）とも連携しながらアンテナショップ機能のより一層の充実を図り、効果的な県産品・県産酒・食の紹介及び情報発信を行う。

4 情報収集提供強化事業

(1) 大阪圏県産品販路拡大強化支援事業

関西以西（関西地方及び中国地方）の百貨店・量販店等のバイヤーとの取引機会を創出するため、大阪（熊本県大阪事務所）に1人を配置し、県内中小企業と取引の可能性がある百貨店・量販店を発掘し、情報提供及び商談仲介等を行っていく。

(2) 大阪市における情報発信スポット設置事業

県が、KANSAI戦略の一環として大阪市内のオフィス街のコンビニエンスストア「ローソン安土町2丁目店」に「熊本県アンテナショップ」を設置し（平成22年10月）、当協会が運営を行ってきたところであるが、今年度も引き続き、県産品の販売や観光情報の発信を行っていく。

(3) 首都圏における県産品販路拡大強化支援及び情報発信事業

銀座熊本館において、引き続き催事担当職員を配置することにより、デパート等における催事出展を強化し、首都圏での県産品の販路開拓・拡大等を行っていく。

また、ホームページやフェイスブック、「旬館だより」等を活用し、東京支部（銀座熊本館）におけるイベントの周知や県産品のピーアール等の情報発信を行っていく。

(4) 地域特産品情報の収集・管理

市町村との連携を密にし、売れ筋商品、注目されている商品など地域の優れた特産品に関する情報を収集・管理し、協会の営業展開につなげるものとする。

(5) 講演会・研修会開催事業

県内物産関係者及び関係団体、行政機関など物産振興に関係する方々を集め、商品開発、マーケティング、販路拡大など、物産振興に関わる諸問題などをテーマとした講演会等を開催する。

5 広報宣伝事業

(1) ホームページ運営事業

消費者が興味を持つような協会ホームページのリニューアルを図り、協会事業や会員の商品等に関する情報の発信を強化していく。

(2) 各種雑誌等への広告の掲載

旅行雑誌、地元のミニコミ誌、県人会等諸団体の機関誌等で、県産品並びに物産館のピーアールを行う。

6 物産館を取り巻く状況への対応

「熊本県物産会館・県産品販売所（仮称）」設置については、平成26年度において世話人会議で検討が重ねられたところであるが、今後も引き続き関係団体や県等と連携して調査等検討に努める。

7 県産品販路開拓基金への積み立て

今後、様々な資金需要が予想されるため、引き続き「県産品販路開拓基金（仮称）」に計画的に積み立てを行い、将来に備えることとする。

8 その他

地方の消費喚起等を目的とした「消費喚起・生活支援型交付金事業」等国・県の支援事業に積極的に取り組んでいく。

平成27年度物産観光展実施計画(案)

No.	開催月	開始日	終了日	名称	新規	開催地	開催場所	出展 (予定)数
①	4	1	6	大九州展		愛知	名古屋三越星ヶ丘店	4
②	4	2	7	熊本の観光と物産展	○	愛知	丸栄百貨店	35
③	4	8	20	第22回九州・沖縄の物産と観光展		岡山	天満屋岡山店	5
④	4	22	27	九州・沖縄の物産と観光展		岡山	天満屋倉敷店	3
⑤	5	13	19	全九州味と技展		東京	小田急町田店	5
⑥	5	22	24	熊本うまいものフェア		福岡	イオンモール福岡店他	5
⑦	6	11	17	九州のどまんなか		北海道	さっぽろ東急百貨店	13
⑧	8	12	17	第43回くまもとの特産品まつり		熊本	鶴屋百貨店	47
⑨	8	26	31	夏の大九州物産展	○	愛知	松坂屋名古屋店	10
⑩	8～9	26	1	九州・沖縄の物産展		神奈川	小田急藤沢店	4
⑪	9	17	23	全九州の物産展		茨城	水戸京成百貨店	6
12	9	12	24	秋の全国うまいもの大会		徳島	そごう徳島店	8
13	10	8	13	大九州展		山形	大沼山形本店	4
14	10	10	13	熊本県の観光と物産展		大阪	せんちゅうパル	43
15	10～11	29	4	九州・沖縄の大物産展		東京	小田急新宿店	8
⑬	10～11	31	1	第21回くまもと物産フェア		熊本	グランメッセ熊本	16
17	11	6	12	沖縄と九州の物産展		山梨	岡島百貨店	4
18	1	7	13	大九州物産展		広島	広島三越	5
19	2	3	8	大九州物産展		新潟	新潟三越	3
20	2	16	23	第25回大九州物産展		愛知	松坂屋名古屋店	11
21	2	18	24	全九州の物産展		山形	中合十字屋山形店	5
22	2～3	25	2	大九州物産展		愛知	松坂屋豊田店	5
23	2～3	26	4	全九州の物産展		福島	中合福島店	5
24	2～3	26	4	大九州展		東京	京王百貨店新宿店	5
25	3	6	11	全九州の物産展		青森	中合三春屋店	5

※番号を○で囲んである催事については確定分です。

※確定していない分の開催期間は前年度をベースに記載しています。

平成27年度輸出特別会計事業計画（案）

1 情報提供事業

国、JETRO、県、市などの行政機関からの輸出に関する見本市や商談会等の有用な情報等を会員に提供する。

平成27年度収支予算書(案)

平成27年4月1日から平成28年3月31日まで

(単位:円)

科 目	当年度	前年度	増減
I 一般正味財産増減の部			
1. 経常増減の部			
(1) 経常収益			
① 受取入金金			
受取入金金	144,000	144,000	0
② 受取会費			
受取会費	17,499,000	17,473,000	26,000
③ 事業収益			
事業収益	351,100,000	373,120,000	△ 22,020,000
④ 受取補助金等			
受取補助金等	1,525,000	101,670,000	△ 100,145,000
⑤ 受取負担金			
受取負担金	67,400,000	65,689,000	1,711,000
⑥ 受取受託金			
受取受託金	10,152,000	10,447,000	△ 295,000
⑦ 雑収益			
雑収益	1,702,000	2,200,000	△ 498,000
経常収益計	449,522,000	570,743,000	△ 121,221,000
(2) 経常費用			
① 事業費			
役員報酬	1,409,700	1,943,200	△ 533,500
給料手当	84,758,150	95,351,400	△ 10,593,250
臨時雇賃金	6,227,000	15,685,000	△ 9,458,000
退職給付費用	111,875	62,775	49,100
福利厚生費	17,432,917	18,438,692	△ 1,005,775
研修費	72,000	120,000	△ 48,000
会議費	267,000	610,000	△ 343,000
旅費交通費	8,808,667	12,630,000	△ 3,821,333
通信運搬費	6,105,000	12,209,000	△ 6,104,000
減価償却費	1,678,000	1,777,000	△ 99,000
消耗什器備品費	4,592,000	5,159,000	△ 567,000
消耗品費	10,527,500	16,978,500	△ 6,451,000
修繕費	0	50,000	△ 50,000
印刷製本費	2,195,000	5,750,000	△ 3,555,000
広告宣伝費	2,130,000	15,210,000	△ 13,080,000
食糧費	1,120,000	990,000	130,000
光熱水料費	3,264,667	3,550,000	△ 285,333
賃借料	9,268,333	14,630,000	△ 5,361,667
保険料	325,000	350,000	△ 25,000
諸謝金	290,000	432,000	△ 142,000
支払負担金	311,000	376,000	△ 65,000
販売促進費	2,592,000	1,500,000	1,092,000
委託費	2,947,000	53,102,000	△ 50,155,000
管理費等	0	50,000	△ 50,000
租税公課	9,268,000	9,523,000	△ 255,000
雑損失	0	50,000	△ 50,000
仕入高	252,089,000	305,747,000	△ 53,658,000
雑費	3,589,000	3,992,000	△ 403,000
事業費計	431,378,809	596,266,567	△ 164,887,758
② 管理費			
役員報酬	3,487,300	2,914,800	572,500
給料手当	6,604,850	4,962,600	1,642,250
退職給付費用	67,125	30,225	36,900
福利厚生費	1,968,083	1,713,308	254,775
会議費	1,800,000	1,800,000	0
旅費交通費	113,333	100,000	13,333
通信運搬費	85,000	50,000	35,000
消耗什器備品費	10,000	10,000	0
消耗品費	212,500	237,500	△ 25,000
修繕費	20,000	20,000	0
印刷製本費	85,000	50,000	35,000
交際費	100,000	100,000	0
光熱水料費	198,333	150,000	48,333
賃借料	566,667	550,000	16,667
保険料	80,000	80,000	0
諸謝金	700,000	700,000	0
支払負担金	400,000	400,000	0
県産品販路開拓費用	1,000,000		
食糧費	100,000	100,000	0
雑費	550,000	450,000	100,000
管理費計	18,148,191	14,418,433	2,729,758
経常費用計	449,527,000	610,685,000	△ 162,158,000
当期経常増減額	△ 5,000	△ 39,942,000	40,937,000
2. 経常外増減の部			
(1) 経常外収益	0	0	0
(2) 経常外費用	0	0	0
当期経常外増減額	0	0	0
当期一般正味財産増減額	△ 5,000	△ 39,942,000	40,937,000
一般正味財産期首残高	80,434,723	76,293,868	△ 40,937,000
一般正味財産期末残高	80,429,723	36,351,868	40,937,000
II 指定正味財産増減の部			
当期指定正味財産増減額			△ 40,937,000
指定正味財産期首残高			81,874,000
指定正味財産期末残高			△ 122,811,000
III 正味財産期末残高	80,429,723	36,351,868	163,748,000

一般会計 平成27年度収支予算（案）

収入の部

（単位：千円）

科 目	A 予算額	B 前年度 予算額	比 較 A - B	明 細
1. 入会金収入	144	144	0	
(1) 入会金収入	144	144	0	@18×8会員
2. 会費収入	17,374	17,338	36	
(1) 普通会員会費収入	10,614	10,578	36	普通会員(453会員) 3人以下 @12×142会員=1,704 4人以上～10人以下 @18×178会員=3,204 11人以上～20人以下 @30×73会員=2,190 21人以上～30人以下 @36×31会員=1,116 31人以上 @60×40会員=2,400 合 計 10,614
(2) 特別会員会費収入	5,500	5,500	0	特別会員(53団体) 熊本県 @2,000×1団体=2,000 熊本市 @300×1団体=300 その他の市 @100×13団体=1,300 町 村 @50×31団体=1,550 団 体 @50×7団体=350 合 計 5,500
(3) 賛助会員会費収入	1,260	1,260	0	賛助会員23団体
3. 負担金収入	67,400	65,689	1,711	
(1) 県産品展示業務負担金	60,600	59,039	1,561	熊本県物産館 140,000千円×28%=39,200 熊本港物産館 販売手数料 55,000千円×28%=15,400 出店負担金 359小間 3,941 イベント販売負担金他 859 アンテナショップ(ローソン) 1,200
(2) 物産展参加負担金	6,200	6,050	150	物産展売上負担金 140,000×3%=4,200 物産展出展者負担金 くまもと物産フェア他 2,000
(3) 販路開拓事業負担金	600	600	0	食の商談会負担金
4. 売 上	351,100	373,120	△ 22,020	
(1) 県産品展示業務売上	326,000	347,130	△ 21,130	東京支部銀座熊本館1階
(2) その他売上	25,100	25,990	△ 890	銀座熊本館2階、熊本県物産館、熊本港物産館、県庁売店等
5. 事業収入	10,152	10,447	△ 295	
(1) 県受託事業等収入	10,152	10,447	△ 295	大阪圏県産品販路拡大強化支援事業業務 1,663 銀座熊本館展示等・イベント業務 8,489
6. 補助金収入	1,525	1,710	△ 185	
(1) 県補助金収入(事業費分)	1,525	1,710	△ 185	下記の事業費の1/2補助 ①市場開拓事業 ②商品開発事業 ③講演会・研修会開催事業
7. 雑収入	1,702	2,200	△ 498	
(1) 受取利息収入	50	50	0	預金利息
(2) 雑収入	1,652	2,150	△ 498	熊本港物産館自販機、発送料手数料他
8. 前期繰越収支差額	80,339	76,201	4,138	
(1) 前期繰越収支差額	80,339	76,201	4,138	
9. 固定資産繰入	0	0	0	
(1) 固定資産繰入	0	0	0	
収 入 合 計	529,736	546,849	△ 17,113	

支出の部

(単位:千円)

科 目	A予算額	B前年度 予算額	比 較 A-B	明 細
1. 一般管理費	21,258	21,433	△ 175	
(1) 役員報酬	5,700	5,700	0	役員報酬 福利厚生費
(2) 職員費	2,700	2,700	0	職員給料、福利厚生費
(3) 旅費交通費	400	400	0	新規入会調査旅費、業務連絡費
(4) 通信運搬費	300	200	100	電話代、通信切手代
(5) 什器備品費	10	10	0	
(6) 消耗品費	750	950	△ 200	消耗品費、機器リース料等
(7) 印刷製本費	300	200	100	複写機使用料、他印刷費
(8) 食糧費	100	100	0	来客接待用
(9) 交際費	100	100	0	慶弔費他
(10) 諸謝金	700	700	0	税理士、司法書士
(11) 租税公課	9,248	9,523	△ 275	法人税、法人市民税 法人県民税、消費税
(12) 負担金	400	400	0	賛助会費他
(13) 雑 費	550	450	100	
2. 会議費	1,800	1,800	0	
(1) 会議費	1,250	1,250	0	総会、理事会、部会、その他
(2) 食糧費	550	550	0	
3. 施設整備費	2,800	2,900	△ 100	
(1) 修繕費	20	20	0	
(2) 光熱水費	700	600	100	電気料、共益費
(3) 保険料	80	80	0	
(4) 賃借料	2,000	2,200	△ 200	事務所賃借料、倉庫賃借料
4. 事業費	168,503	176,747	△ 8,244	
(1) 職員費	17,000	17,000	0	本部2名、東京支部2名(手当分)
(2) 賃 金	92,028	94,380	△ 2,352	嘱託・臨時職員
(3) 物産観光展開催費	5,850	6,000	△ 150	県内・県外物産展
(4) 常設展示場運営費	37,923	40,500	△ 2,577	熊本県物産館、熊本港物産館、東京支部、アンテナショップ(ローソン)
(5) 県補助事業	3,050	3,420	△ 370	熊本県補助事業
①市場開拓事業費	2,260	2,634	△ 374	
②商品開発事業費	530	530	0	
③講演会・研修会開催事業費	260	256	4	
(6) 県受託事業費	10,152	10,447	△ 295	熊本県受託事業
①大阪圏県産品販路拡大強化支援事業	1,663	1,569	94	
②くまもとフェア出展事業	0	383	△ 383	
③県産品展示等・イベント業務	8,489	8,495	△ 6	東京支部銀座熊本館
(7) 県産品販路開拓事業(協会単独分)	1,500	2,000	△ 500	
(8) ホームページリニューアル事業	1,000	3,000	△ 2,000	
5. 仕 入	252,089	305,747	△ 53,658	
(1) 県産品展示業務仕入	233,090	285,761	△ 52,671	東京支部銀座熊本館1階
(2) その他仕入	18,999	19,986	△ 987	銀座熊本館2階、熊本県物産館、熊本港物産館、県庁売店他
6. 予備費	0	10,000	△ 10,000	
(1) 予備費	0	10,000	△ 10,000	
7. 積立金	2,857	16,870	△ 14,013	
(1) 退職給与積立金	179	93	86	本部
(2) 県産品販路開拓基金(仮称)	1,000	15,000	△ 14,000	
(3) 減価償却額	1,678	1,777	△ 99	
8. 固定資産取得支出	0	0	0	
(1) 備品等購入支出金	0	0	0	
9. 次期繰越収支予定額	80,429	11,352	69,077	
(1) 次期繰越収支予定額	80,429	11,352	69,077	
支 出 合 計	529,736	546,849	△ 17,113	

輸出特別会計 平成27年度収支予算（案）

収入の部

（単位：千円）

科 目	A 予算額	B 前年度 予算額	比 較 A - B	明 細
1. 会費収入	125	135	△ 10	
(1) 部会員会費収入	125	135	△ 10	部会員 @5×25社=125
2. 負担金収入	0	0	0	
(1) 事業参加者負担金	0	0		
3. 補助金収入	0	0	0	
(1) 補助金収入(事業費分)	0	0	0	
4. 前期繰越収支差額	95	93	2	
(1) 前期繰越収支差額	95	93	2	
収入合計	220	228	△ 8	

支出の部

（単位：千円）

科 目	A 予算額	B 前年度 予算額	比 較 A - B	明 細
1. 一般管理費	170	178	△ 8	
(1) 通信運搬費	50	50	0	電話代、通信切手代等
(2) 負担金	76	76	0	ジェトロメンバーズ年会費
(3) 雑費	44	52	△ 8	
2. 会議費	50	50	0	
(1) 会議費	50	50	0	会議室使用料
3. 事業費	0	0	0	
(1) 補助事業	0	0	0	
支出合計	220	228	△ 8	

第3号議案

役員 の 補充 選任 について

役員の補充選任について
一般社団法人熊本県物産振興協会役員名簿

役 職	氏 名	所 属	備 考
会 長	杉 武 男	(株) 杉養蜂園常任顧問	
副会長	村 上 寅 美	熊本県養鰻漁協組合会長	
"	志 賀 昭 男	(名) 志賀食品社長	
"	井 上 泰 秋	小代焼ふもと窯代表	
"	渡 辺 純 一	熊本県商工観光労働部観光経済交流局長	H27.3 辞任
"	多 野 春 光	熊本市農水商工局長	H27.3 辞任
"	武 部 満	熊本県経済農業協同組合連合会代表理事専務	H26.6 辞任
専務理事	中 山 寛	熊本県推薦、協会職員	H27.3 辞任
理 事	岩 永 勝 好	岩永醤油 (名) 会長	
"	菊 池 秀 信	(株) 菊池食品社長	
"	久保園 洋 至	(株) 久保園パール社長	
"	下 田 文 子	下田商店代表代行	
"	高 橋 光 宏	球磨焼酎酒造組合理事長	
"	永 田 禮 三	木の葉猿窯元代表	
"	野 崎 健	(株) 丸健水産社長	
"	林 裕 治	(資) シガキ食品社長	
"	丸 田 浩	(有) 肥後観光工芸社長	
"	山 内 彰 雄	(株) 山内本店会長	
"	山 崎 憲 一	(有) 菊水堂社長	
"	山 村 唯 夫	(名) 山村酒造社長	
"	吉 川 幸 人	青紫蘇農場 (株) 社長	
"	吉 田 高 成	(株) フジバンビ社長	
"	岩 本 公 明	錦町副町長	
"	長 井 良 二	美里町副町長	
"	松 山 正 明	熊本県商工会議所連合会専務理事	
"	猪 本 恭 三	熊本県海産物仲卸協同組合理事長	
"	杉 村 諭	会社業務研究所所長	
"	野 田 正 広	(株) 熊本地方卸売市場代表取締役社長	
"	針 馬 次 男	(株) オオツカ取締役副社長	
"	松 岡 強	(株) 松ノ屋本店社長	
監 事	今 井 英 雄	(一社) 熊本県貿易協会業務執行理事	
"	松 田 茂 男	(株) 清正製菓社長	