

# トレル TREL 3G-R

## 3Gネットワークカメラ

---

センサーで感知撮影した画像をメールで自動送信。  
遠隔地の現場の状況もPCやスマートフォンで確認できます。



- 電池で動作
- 日本語メニュー
- ノーグローモデル
- スケジュール撮影機能
- 送信タイミングの選択
- 格安SIMで低コスト運用

## SMS 機能で遠隔で操作が可能※

TREL (トレル) 3G-R の SMS 機能を利用することで、任意のタイミングで撮影をしたり、カメラ本体の設定を変更することができます。

※SMS 機能がついている SIM が必要です。

SMS機能でできること



リアルタイム撮影



受信アドレスの  
追加・削除



送信モードの変更  
(撮影毎・定時) など

## 設定ツールでカメラの任意設定変更が可能

TREL (トレル) 3G-R の設定ツールは無料でダウンロードできます。  
ユーザー様が好きなタイミングで、簡単・自由に設定を変更することができます。

設定ツールの項目

- ・送信モードの変更 (撮影毎送信、定時送信、オフ)
- ・メール設定 (SMTP サーバー、暗号化タイプ、SMTP ポートなど)
- ・APN 設定 (APN、ユーザー名、パスワード)
- ・カメラの名称変更など



設定ツール画面

## 画像の圧縮サイズを変更可能

送信される画像の圧縮サイズを 35 ~ 120KB の範囲で設定することができます。  
画像サイズを小さく設定すると、画像が多数送られてきた場合も、通信量を少なくすることができます。

なお、SD カード内には、高解像度の画像が保存されます。



上記画像の場合

SDカードに保存される画像サイズ：4032×3024 /3.30MB  
メールで送られる画像サイズ：800×600 /115KB

## メールサーバーを選択可能

送信した画像は、メールサーバーを経由し、登録しているメールアドレスに送信されます。  
メールサーバーは、Gmail や自社サーバーなどを使用することができます。

また、送信先のメールアドレスは 4 つまで指定できるので、複数人での監視や管理が可能です。

※動作確認済のメールサーバー

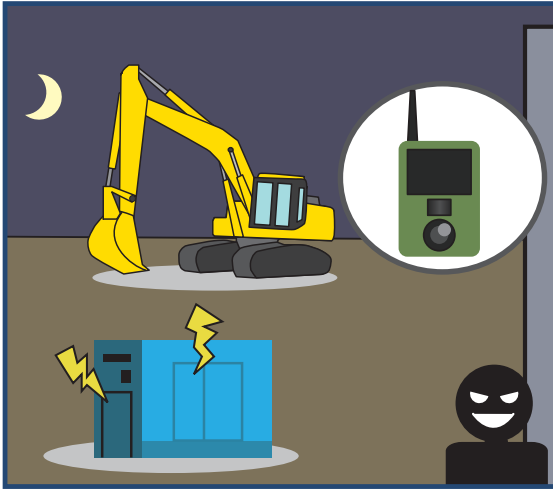
- ・ Gmail
- ・ Yahoo メール

※キャリアメール (@docomo.ne.jp、@softbank.ne.jp、@ezweb.ne.jp) は、  
動作保証外となります。

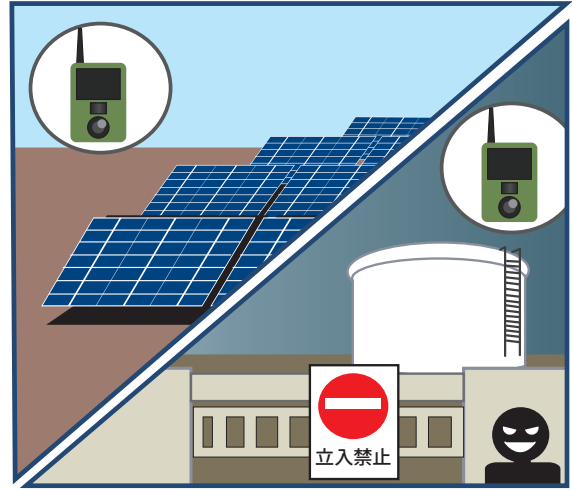


▼利用例

重機/資材の盗難監視



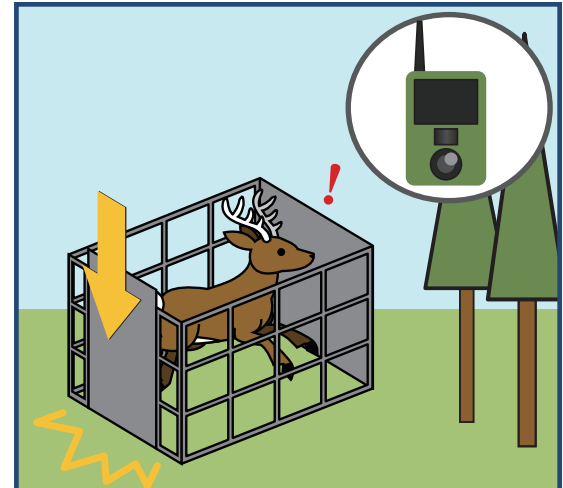
設備の状況確認



建物/敷地内の監視



罾の監視



▼サンプル画像



昼間撮影



夜間撮影

## TREL(トレル)3G-R 仕様

トリガースピード	<1.0秒
画素数	1200 / 800 / 500 / 300万画素
動画解像度	640×480 / 320×240
画角	52°
IR夜間撮影(赤外線)	ノーグロー(不可視光)
フラッシュ出力	6m / 12m
周波数帯	W-CDMA 2100 / 800MHz
バッテリー	単3電池4本または8本または12本
サイズ(幅×高×奥/cm)	約14×9×6cm
重さ	350g(バッテリー除く)
画面サイズ	2.0インチLCD
SDカード	32GB
動画撮影時間	5~60秒
録音機能	なし
連続撮影	1~3枚
動作/保管温度	-20~+60℃ / -30~+70℃
動作湿度	5%~90%
画像送信方式	メール
送信画像サイズ	35~120KB
遠隔設定機能	あり(SMS)
専用アプリ	あり(Androidのみ)
カメラネジ	カメラ下部
表示言語	日本語

※仕様やデザインにつきましては、予告なく変更になる場合がございます。

※3G通信のオン/オフ機能あり

※動画の送信はできません

トレル  
**TREL 3G-R** のお問合せはこちら

お気軽にお問合せください

ジーアイショップ

検索



0800(600)4132

<http://www.gishop.jp>

Eメール [info@gishop.jp](mailto:info@gishop.jp)

〒071-1424 北海道上川郡東川町南町 3 丁目 8-15

TEL 0166(73)3787 FAX 0166(73)3788

株式会社 GISupply (ジーアイサプライ)

